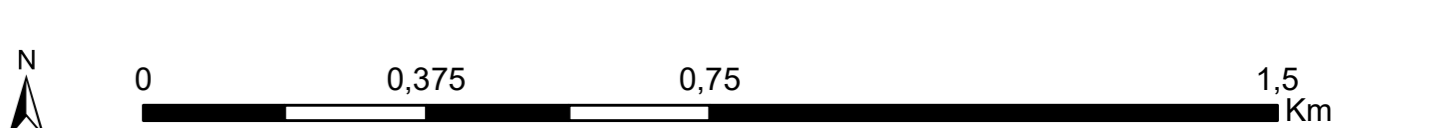
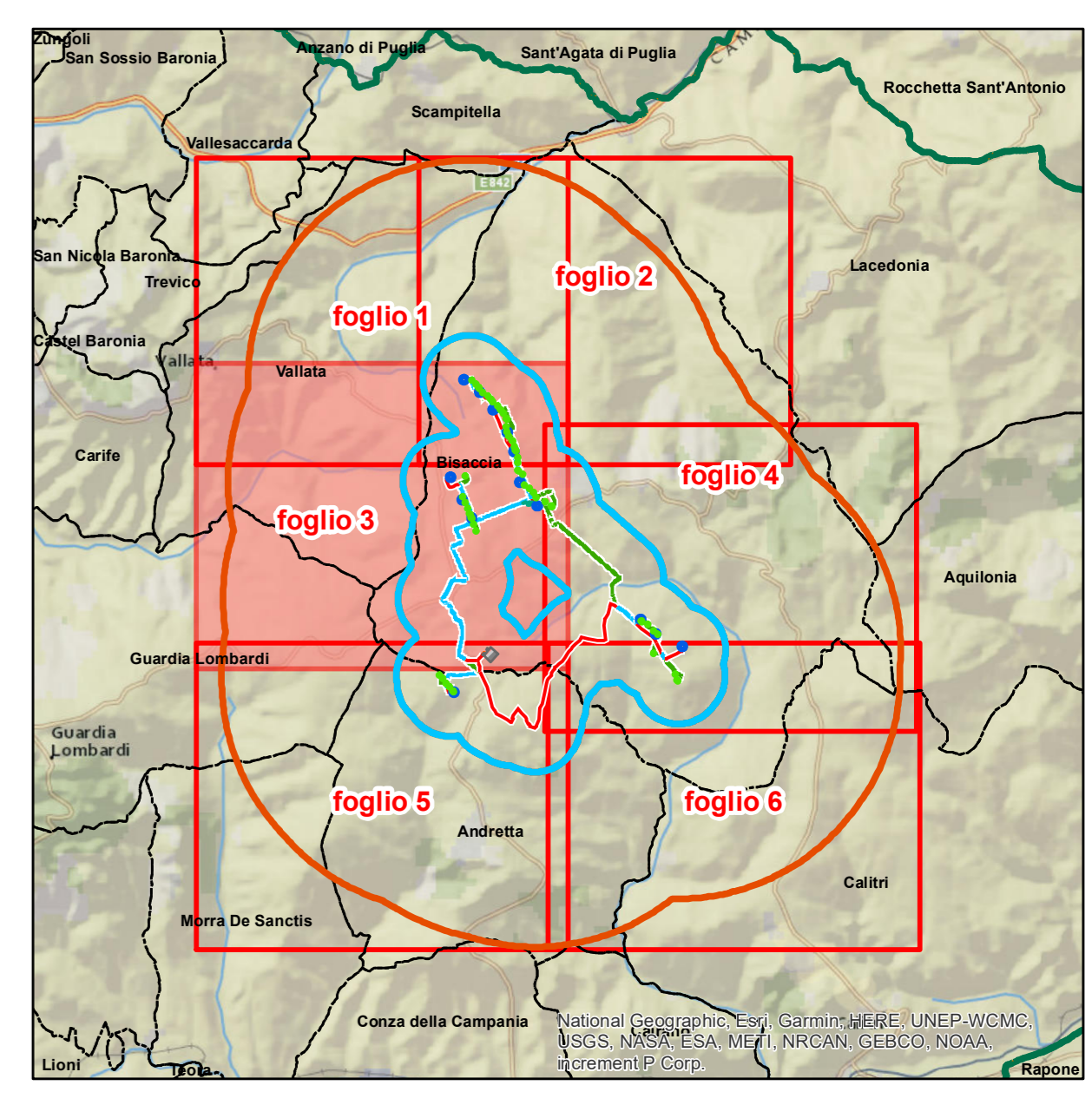


Legenda

- Aerogeneratore di nuova realizzazione
- Aerogeneratore da dismettere
- Ingombro rotore aerogeneratore di nuova realizzazione
- Ingombro rotore aerogeneratore da dismettere
- Cavidotti da dismettere
- Cavidotto da sostituire
- Cavidotto di nuova realizzazione
- Sottostazione elettrica oggetto di interventi di dimensione
- Sottostazione elettrica di nuova realizzazione
- Sottostazione elettrica esistente
- Area di studio ristretta (buffer di 1 km)
- Area di studio vasta (buffer di 5 km)
- Limite regionale
- Limite provinciale
- Limite comunale

Habitat (Fonte Ispra - Carta della Natura)

- 24.225-Greti dei torrenti mediterranei
- 31.81-Cespugliati medio-europei
- 32.A-Ginepro a Spartium junceum
- 41.9-Castagneti
- 44.14-Foreste a galleria del Mediterraneo a grandi salici
- 44.61-Foreste mediterranee ripariali a pino
- 62.Scn-Pendio in erosione accelerata con copertura vegetale rada o assente
- 82.3-Culture di tipo estensivo e sistemi agricoli complessi
- 83.11-Oliveti
- 83.15-Fruteti
- 83.31-Plantagioni di confere
- 86.1-Città, centri abitati
- 86.3-Siti industriali attivi



REGIONE CAMPANIA
 Provincia di Avellino
 COMUNI DI Andretta (AV) – Bisaccia (AV)

PROGETTO
POTENZIAMENTO PARCO EOLICO ANDRETTA-BISACCIA



PROGETTO DEFINITIVO

COMMITTENTE
ERG Wind 4



PROGETTISTA
GOLDER
 Via S. Margherita, 4
 00197 - Roma (RM)



OGGETTO DELL'ELABORAZIONE
Allegato 12 Carta degli habitat Foglio 3

REV.	DATA	ATTIVITA'	REDATTO	VERIFICATO	APPROVATO
00	07/2019	PRIMA EMISSIONE	CDA	LSP	VBR

CODICE PROGETTISTA	DATA	SCALA	FORMATO	FOGLIO	CODICE COMMITTENTE
	07/2019	1:10.000	AO	3 di 6	BIS ENG REL 0001 00

NOTE FILE: BIS ENG REL 0001 00_Allegato12_Carta_habitat_3.pdf
 ERG Wind 4 S.p.A. si riserva tutti i diritti su questo documento che non può essere riprodotto neppure parzialmente senza la sua autorizzazione scritta.