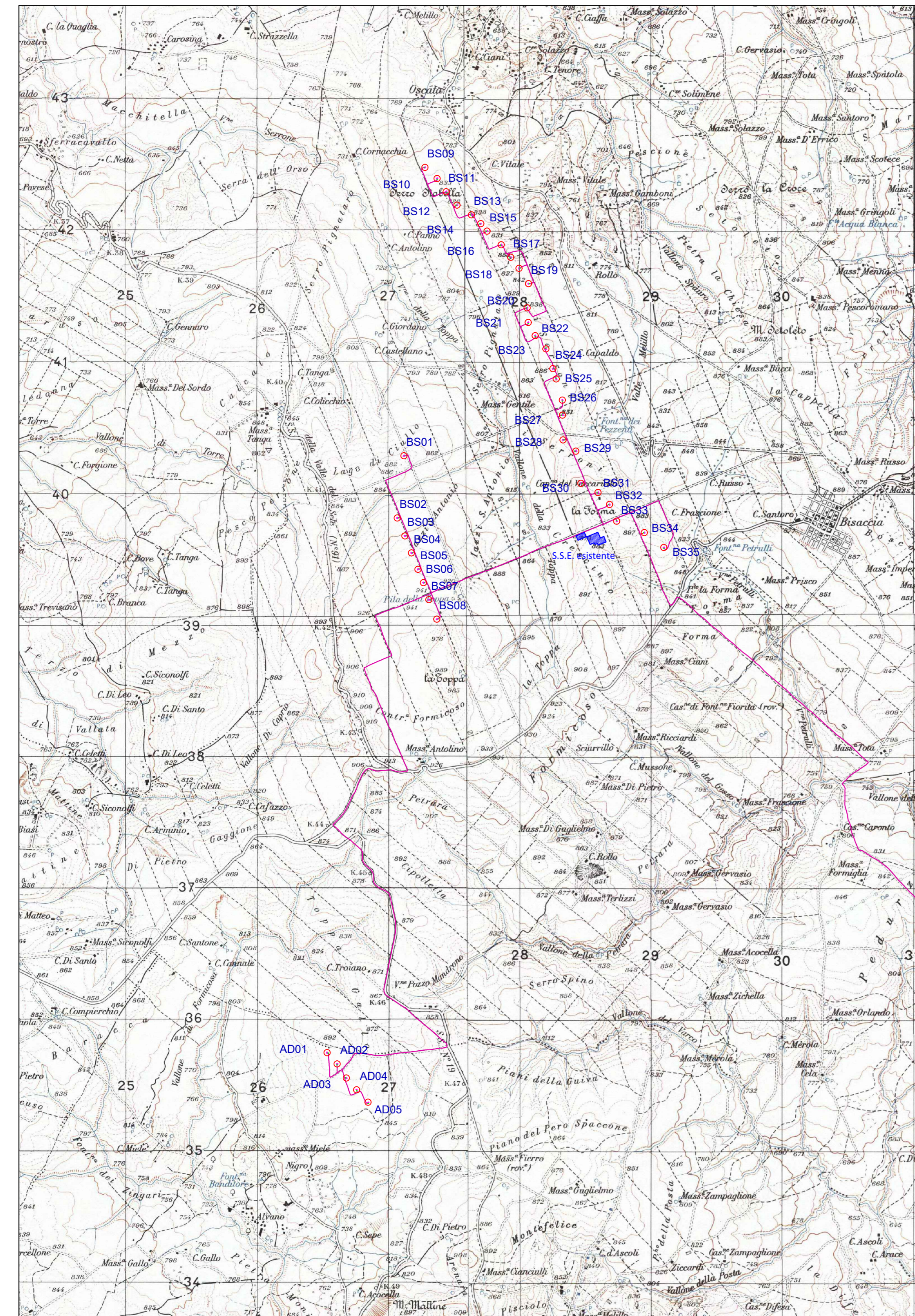


Layout impianto in esercizio



LEGENDA:

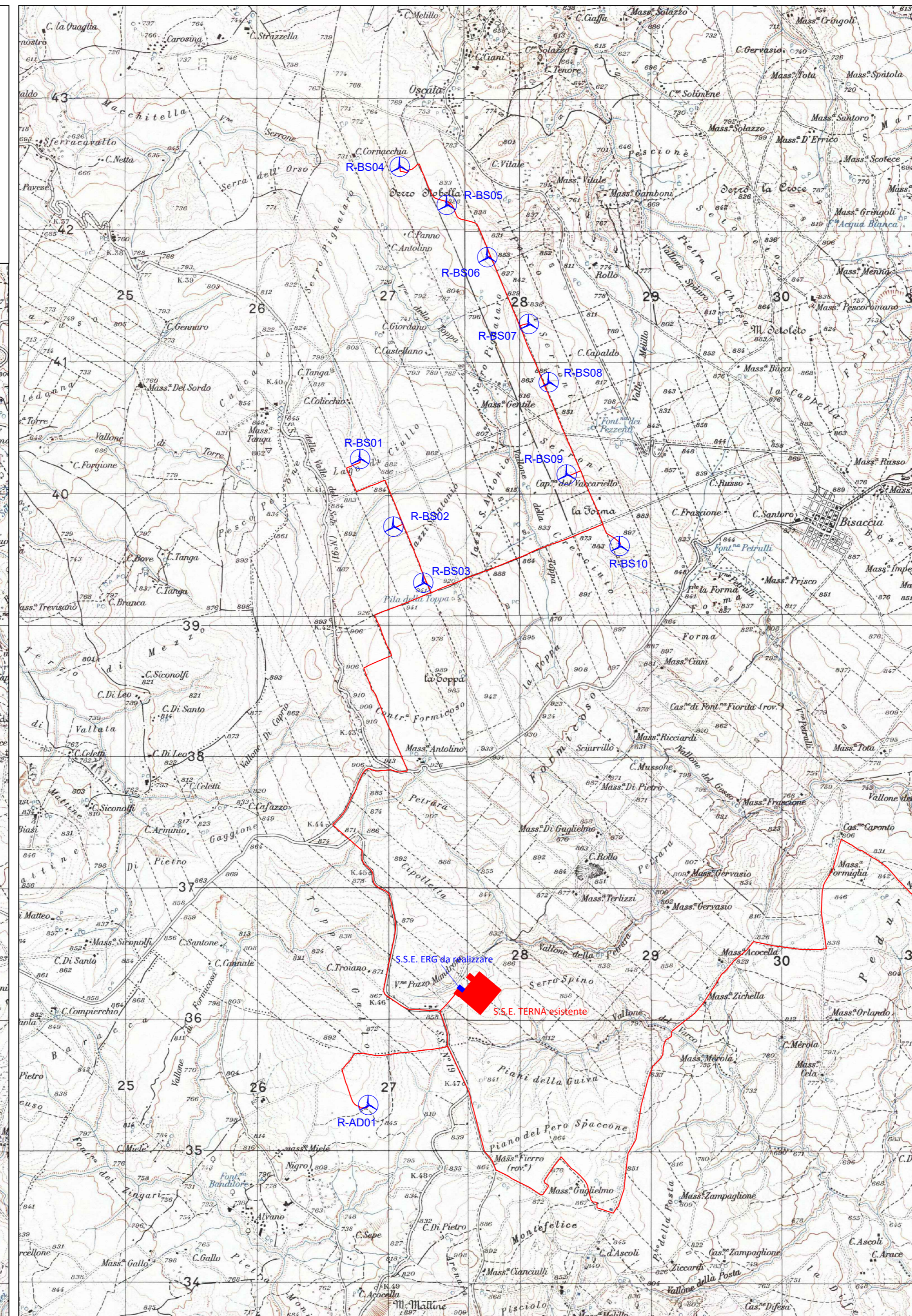
- Aerogeneratore esistente da dismettere
- Cavidotto di vettoriamento

Nel riquadro a sinistra sono rappresentati gli impianti attualmente in esercizio di Andretta e Bisaccia in provincia di Avellino di proprietà della ERG WIND 4 con opere di connessione e stazione elettrica ubicate nei medesimi comuni.

L'impianto di Andretta - Bisaccia è composto da 47 aerogeneratori tripala modello Vestas V47, con torre tralicciata, di cui n.30 con potenza nominale pari a 0,66 MW e n.17 con potenza nominale pari a 0,60 MW, per una potenza complessiva di 30 MW.

Il progetto della ERG WIND 4 prevede il potenziamento dei due impianti.

Layout del progetto di ripotenziamento



LEGENDA:

- Aerogeneratore di progetto
- Cavidotto di vettoriamento

Il progetto di potenziamento prevede:

- la dismissione di tutti i 5 aerogeneratori esistenti dell'impianto di Andretta e di tutti i 42 aerogeneratori dell'impianto di Bisaccia (47 aerogeneratori da dismettere);
- la rimozione dei cavidotti attualmente in esercizio;
- la realizzazione di un nuovo impianto eolico costituito da 14 aerogeneratori di grande taglia e relative opere accessorie per una potenza complessiva di 63 MW:
 - 1 aerogeneratore in agro di Andretta, della potenza unitaria di 4,5 MW, diametro del rotore massimo di 150 m e altezza massima complessiva di 180 m;
 - 13 aerogeneratori in agro di Bisaccia, della potenza unitaria di 4,5 MW, diametro del rotore massimo di 150 m e altezza massima complessiva di 180 m;
- la costruzione di una nuova sottostazione elettrica utile per la connessione alla RTN. La SSE di progetto rappresenterà il punto di arrivo dei cavi MT e di partenza del cavo di collegamento AT verso la sottostazione Terna esistente;
- sostituzione dei cavidotti esistenti con cavi adatti alla nuova potenza. Il tracciato di progetto, completamente interrato, seguirà per la maggior parte il percorso esistente, ad eccezione di piccoli tratti realizzati ex-novo per ottimizzare il percorso dei cavi e ridurre le perdite elettriche;
- adeguamenti della viabilità esistente per permettere il passaggio dei mezzi di trasporto delle strutture dell'impianto.

In fase di cantiere sono previste:

- 3 aree di cantiere e manovra, ognuna a servizio di ciascun gruppo di aerogeneratori;
- aree di manovra temporanee per il transito dei mezzi di trasporto.

REGIONE CAMPANIA

Provincia di Avellino

COMUNI DI Andretta (AV) - Bisaccia (AV)

PROGETTO

POTENZIAMENTO PARCO EOLICO ANDRETTA - BISACCIA

PROGETTO DEFINITIVO

COMMITTENTE

ERG Wind 4