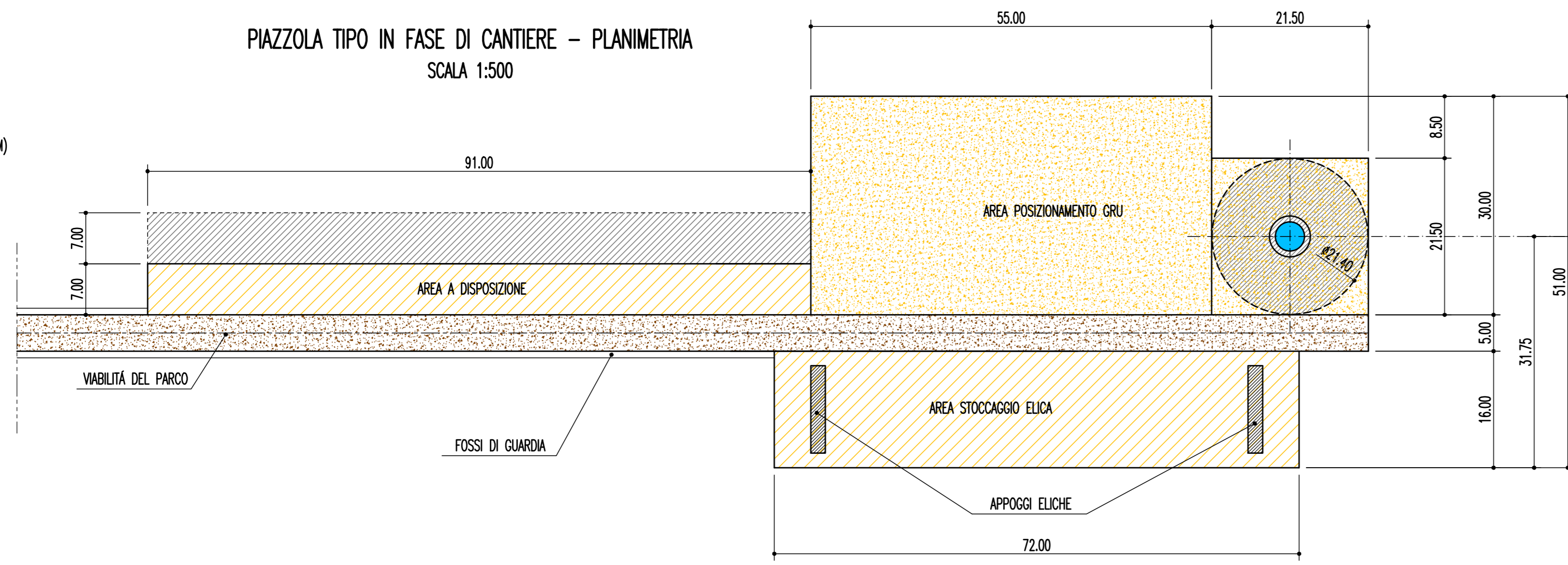
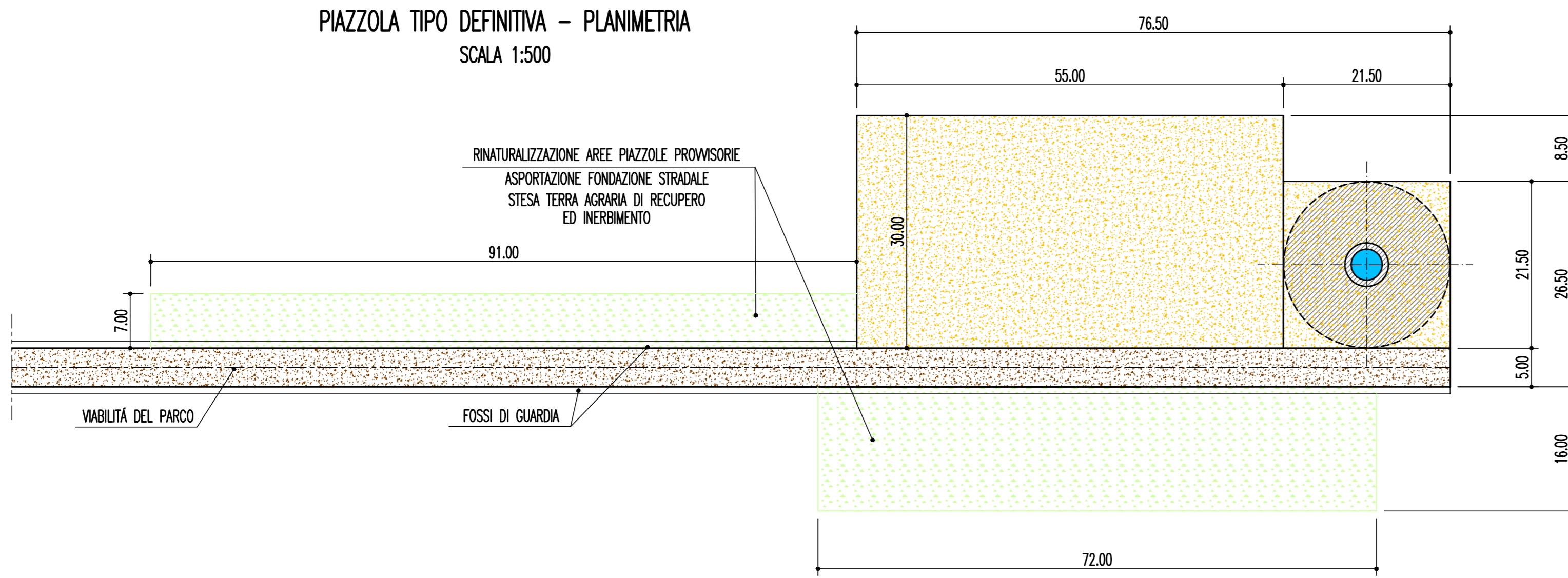


- PIAZZOLA PER GRU
- PIAZZOLE A SERVIZIO PER I MONTAGGI (AREE DA RIPORTARE ALLO STATO ORIGINARIO POST OPERAM)
- AREA LIBERA DA OSTACOLI
- FUSTO AEROGENERATORE
- VIABILITÀ DEL PARCO

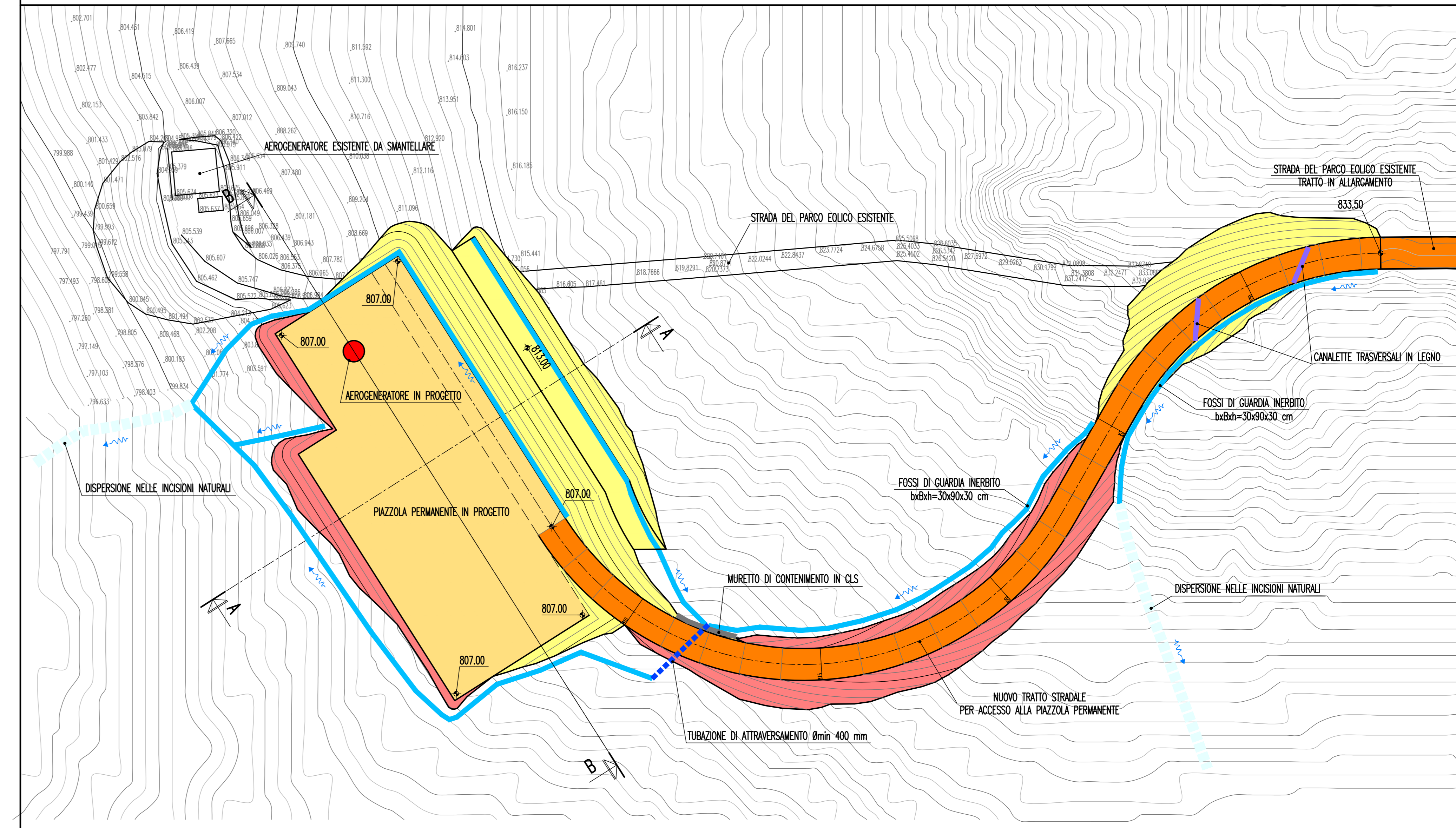
PIAZZOLA TIPO IN FASE DI CANTIERE – PLANIMETRIA
SCALA 1:500



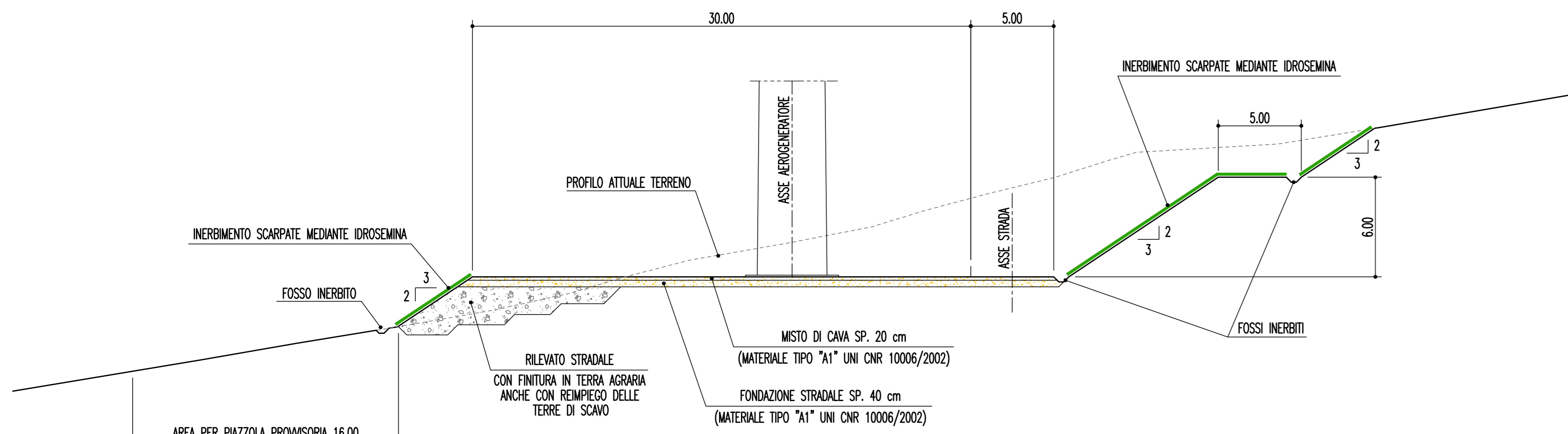
PIAZZOLA TIPO DEFINITIVA – PLANIMETRIA
SCALA 1:500



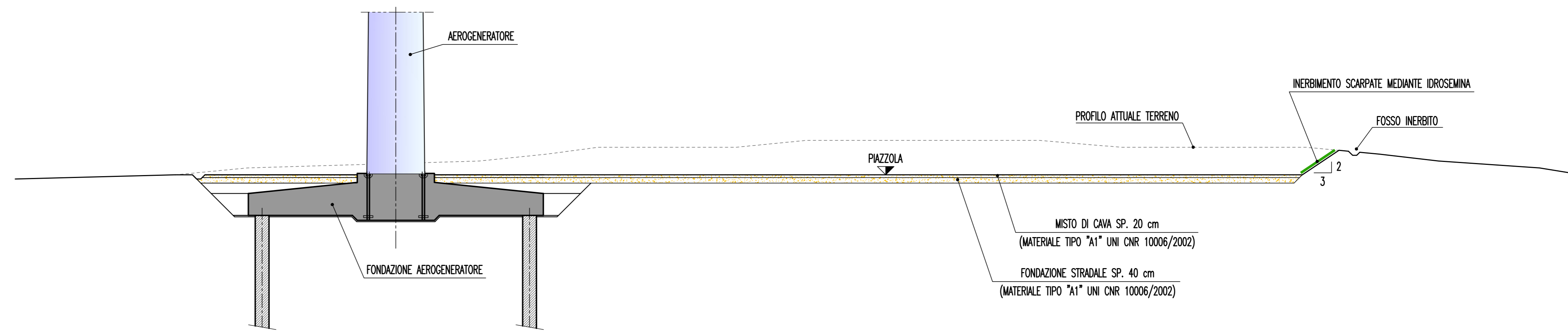
TIPICO INSERIMENTO PIAZZOLA NEL CONTESTO ESISTENTE E OPERE A CONTERNO
SCALA 1:500



SEZIONE A-A
SCALA 1:200

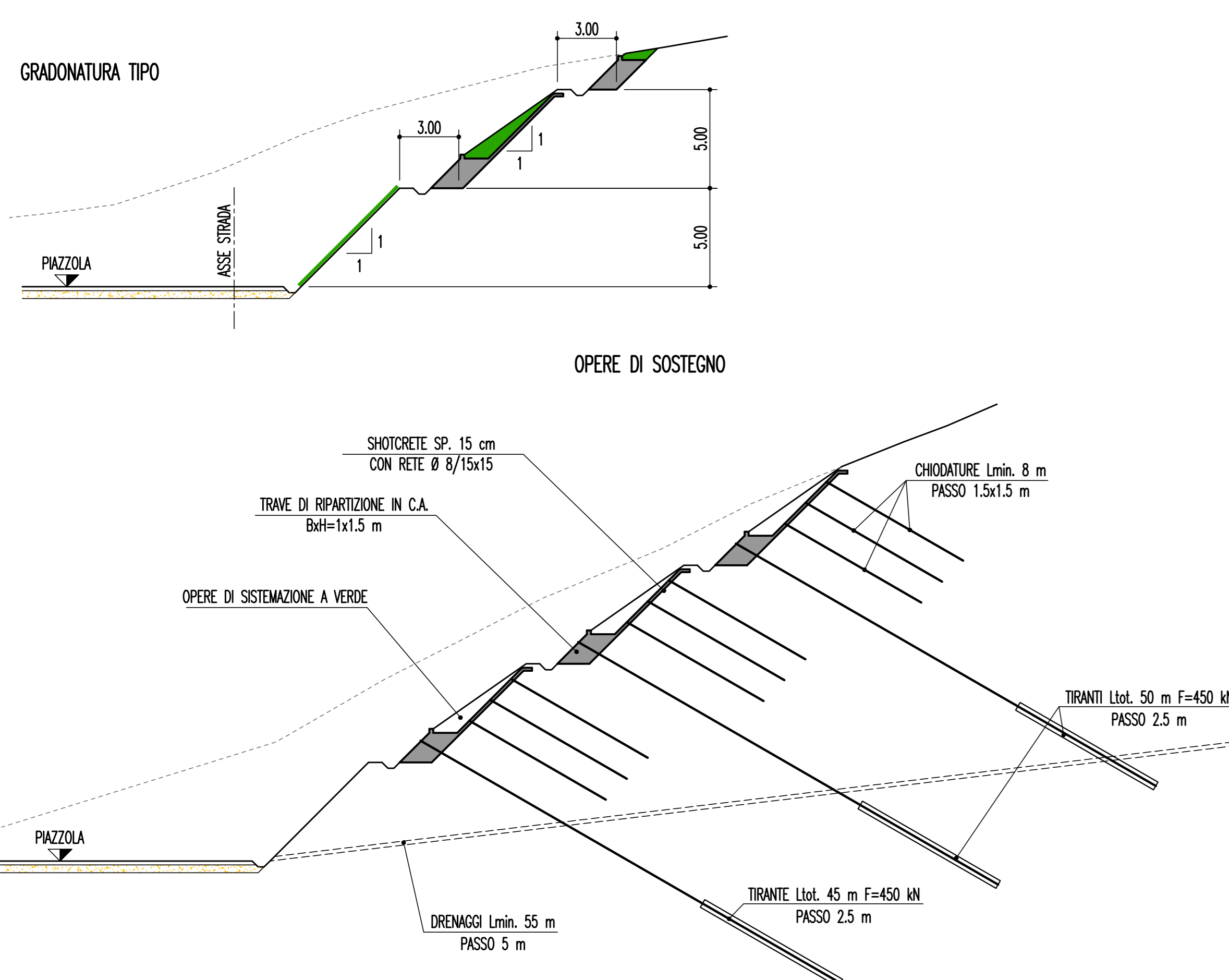


SEZIONE B-B
SCALA 1:200

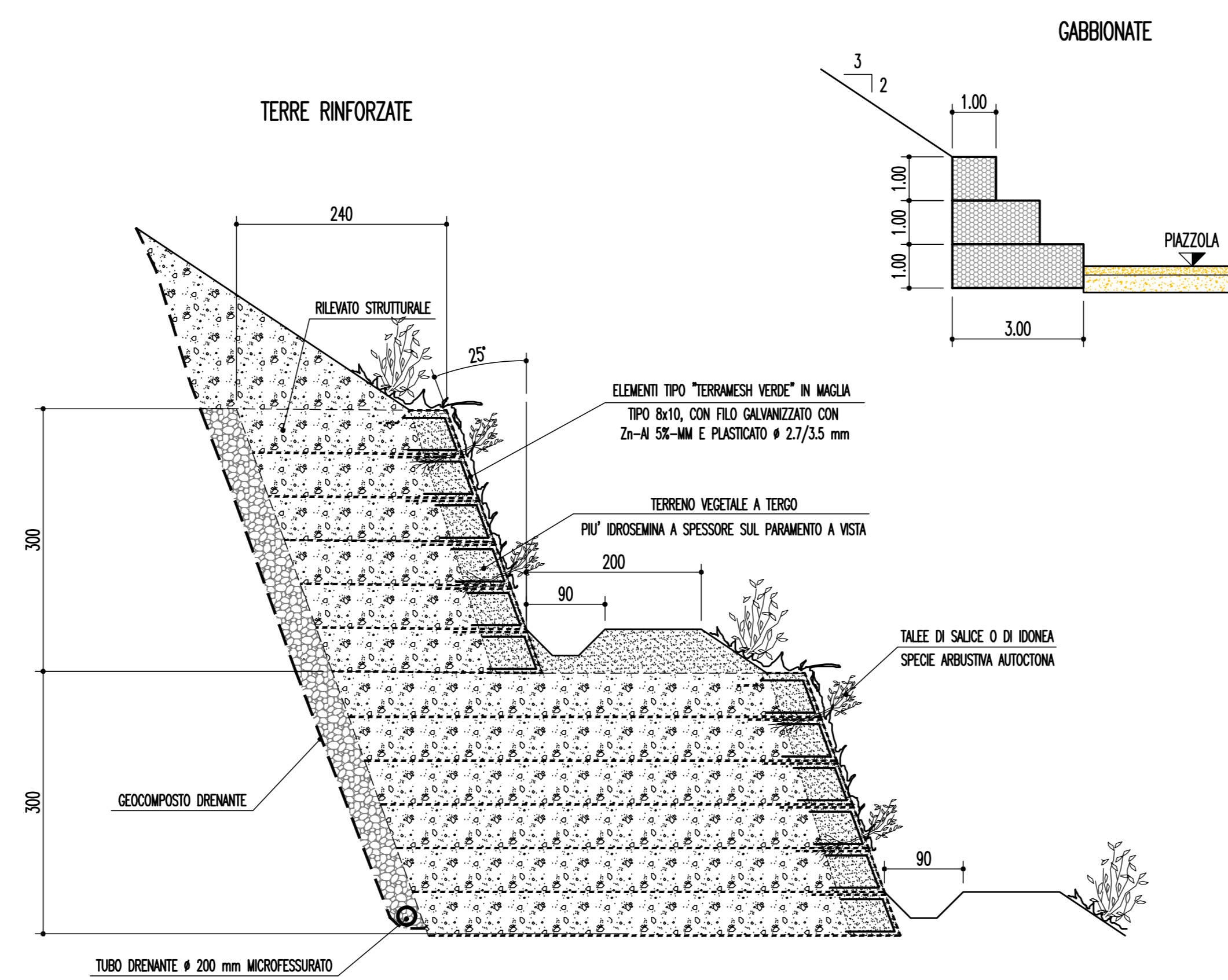


NOTA
LA RIPROFILATURA INDICATA NELLE SEZIONI A E B È VALIDA PER TUTTE LE PIAZZOLE, AD ECCEZIONE DI R-MH09 E R-FZ01, PER LE QUALI SI PROCEDERÀ COME ILLUSTRATO NELL'APPOSTO RIQUADRO

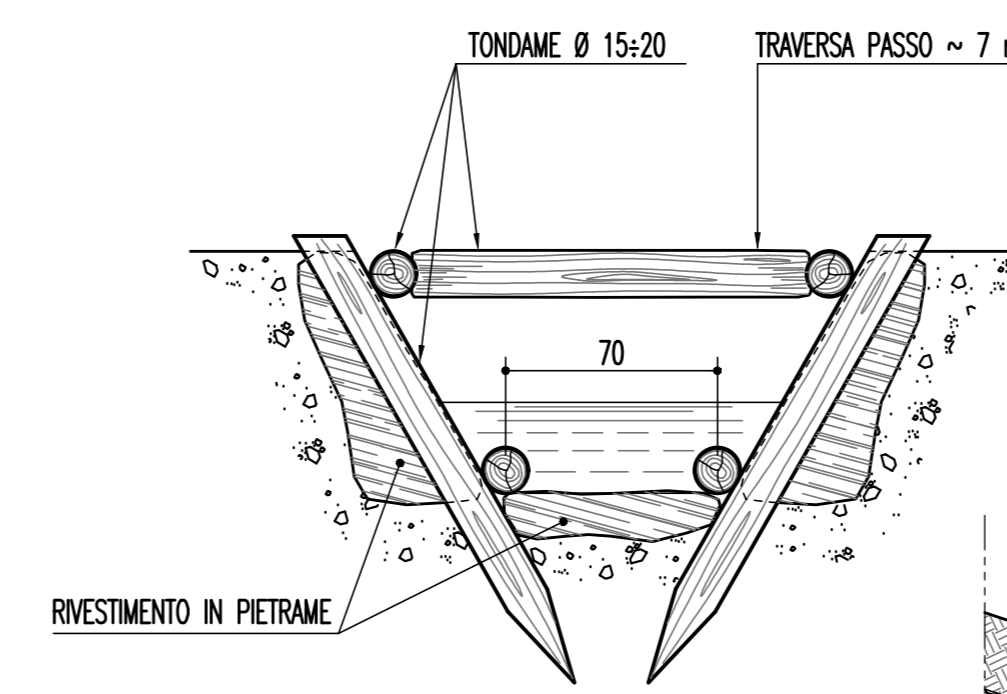
RIPROFILATURA SEZIONI DI SCAVO PER LA PIAZZOLA R-FZ01
SCALA 1:200



SEZIONE TIPO TERRE RINFORZATE E GABBIONATE A SOSTEGNO RILEVATI E SCAVI PER PIAZZOLE
UBICAZIONE E DIMENSIONAMENTO DA DEFINIRE IN FASE ESECUTIVA



SEZIONE TIPO SISTEMAZIONE FOSSI PER TRATTI IN FORTE PENDENZA

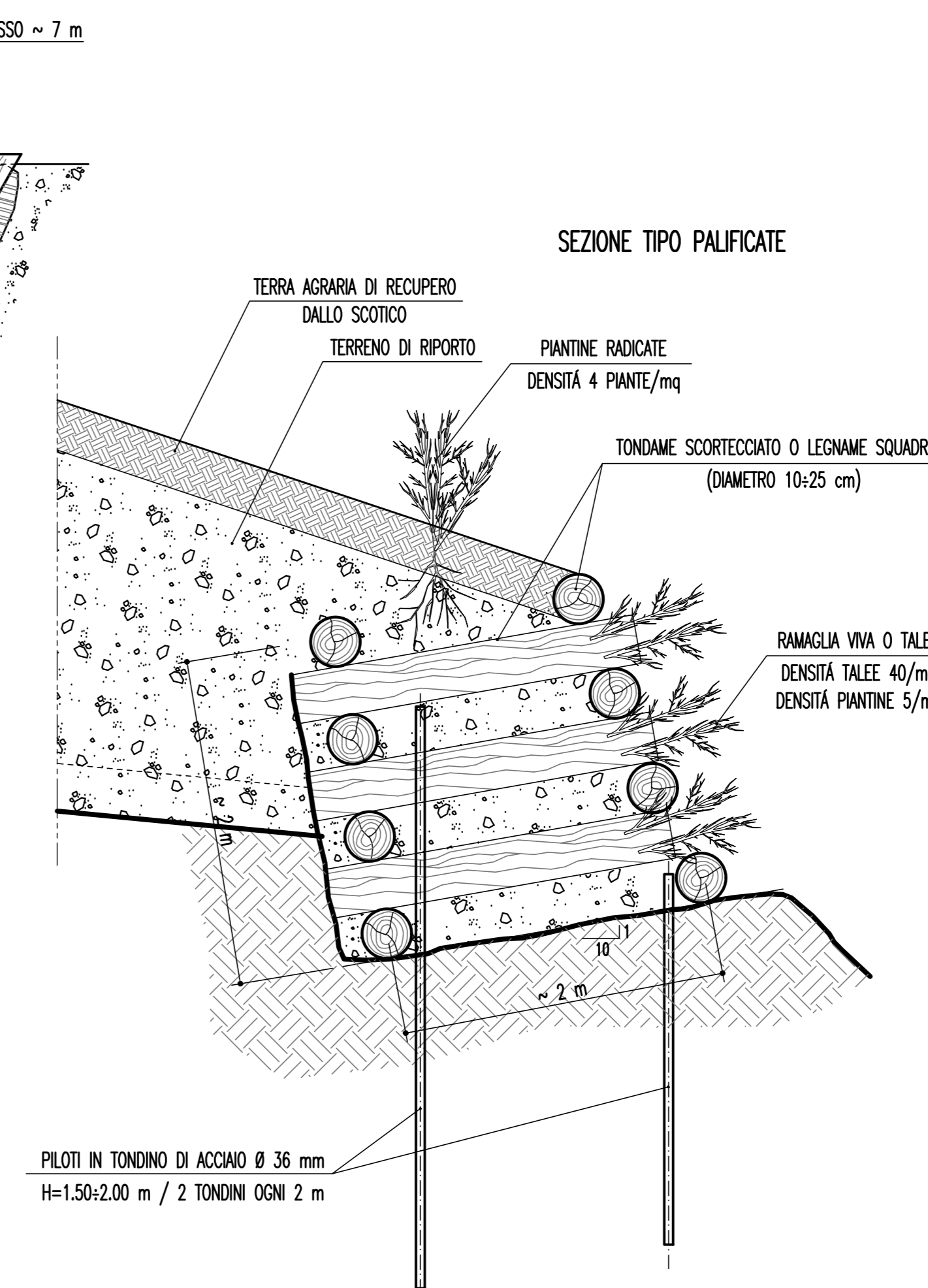


NOTA PER FOSSI DI GUARDIA

I FOSSI DI GUARDIA SONO PREVISTI INERBITI
NEI TRATTI IN CUI I FOSSI DI GUARDIA HANNO PENDENZE MAGGIORI DEL 10% SARÀ PREVISTO UN FONDO RIPISTO CON PIETREME DI MEDIA PEZZATURA (Ø=5-15cm) PER UNO SPESORE DI ALMENO 15 cm, AL FINE DI RIDURRE L'AZIONE EROSIONE DELLA CORRENTE.

NEI TRATTI IN CUI LA PENDENZA È MAGGIORE DEL 15% SI PREVEDE DI INTEGRARE TALI FOSSI CON DELLE BRIGHE FILTRANTI IN LEGNAME, POSTE IN OPERA A UNA DISTANZA DI CIRCA 3.6-4 m, REALIZZATI CON PALETTI DI CASTAGNO DI DIAMETRO 10-12 cm INFESSI NEL TERRENO, COME PROPOSTO NELLA TAVOLA "A.16.B.8.III PIAZZOLA TIPO"

SISTEMAZIONI NATURALISTICHE LOCALIZZATE



REGIONE BASILICATA
Provincia di Potenza
COMUNI DI FORENZA E MASCHITO

PARCO EOLICO FORENZA-MASCHITO
POTENZIAMENTO IMPIANTO DI FORENZA



PROGETTO DEFINITIVO

COMITENTE
ERG Wind 4

PROGETTO	PARCO EOLICO FORENZA-MASCHITO POTENZIAMENTO IMPIANTO DI FORENZA		
COMITENTE	ERG Wind 4		
PROGETTISTA	CESI S.p.A. Via Rusatto 54 I-20138 Milano - Italy Tel.: +39 02 21251 Fax: +39 02 21255440 e-mail: info@cesi.it www.cesi.it		
ELABORATO	Engineering & Environment - ISMES Division Structural & Civil Engineering		
PROGETTO	19/04/2019	Prima emissione	S. Martina A. Neri F. Canovale
REVISIONI	DATA	DESCRIZIONE REVISIONI	ELABORATO VERIFICATO APPROVATO

OGGETTO DELL'ELABORAZIONE			
PIAZZOLA TIPO E OPERE A CONTERNO			
ELABORAZIONE	PROF. FILE	SCALA	FOLIO
B9005770	A.16.b.8.III Piazzola tipo.dwg	1:500	1/1
NUMERO E DATA ORDINE:			
SCALA DI STAMPA: 2x1			
SOSTITUITO DAL:			