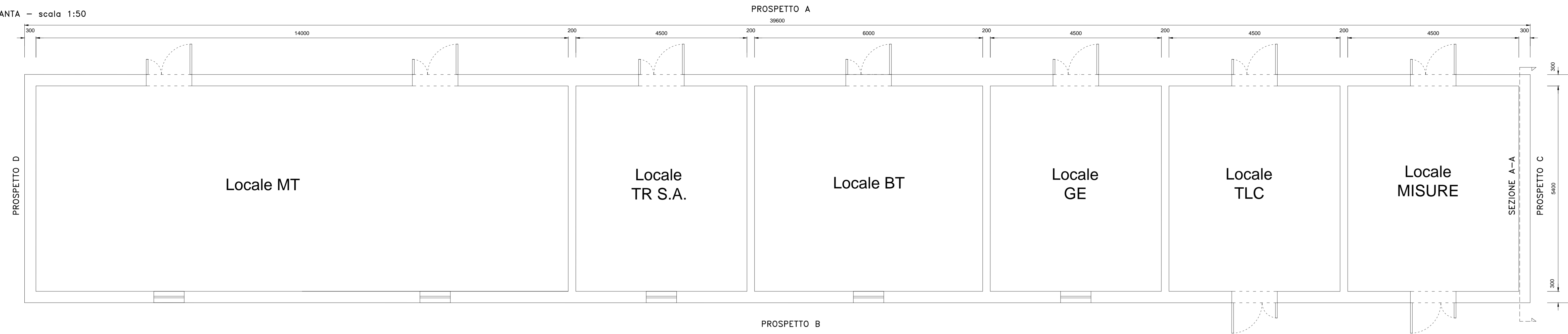
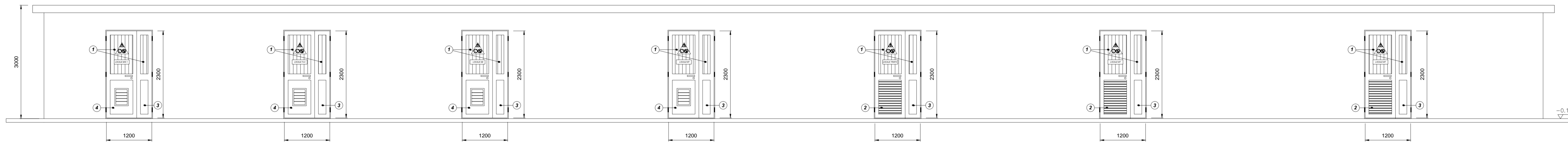


PIANTA - scala 1:50



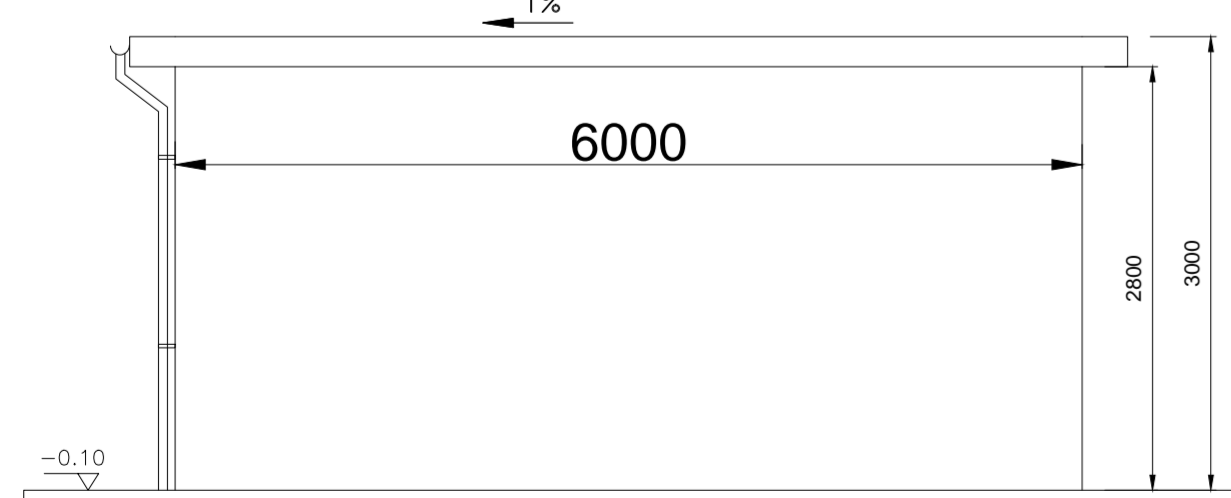
PROSPETTO "A" - scala 1:50



PROSPETTO "B" - scala 1:50



PROSPETTO "C" - scala 1:50

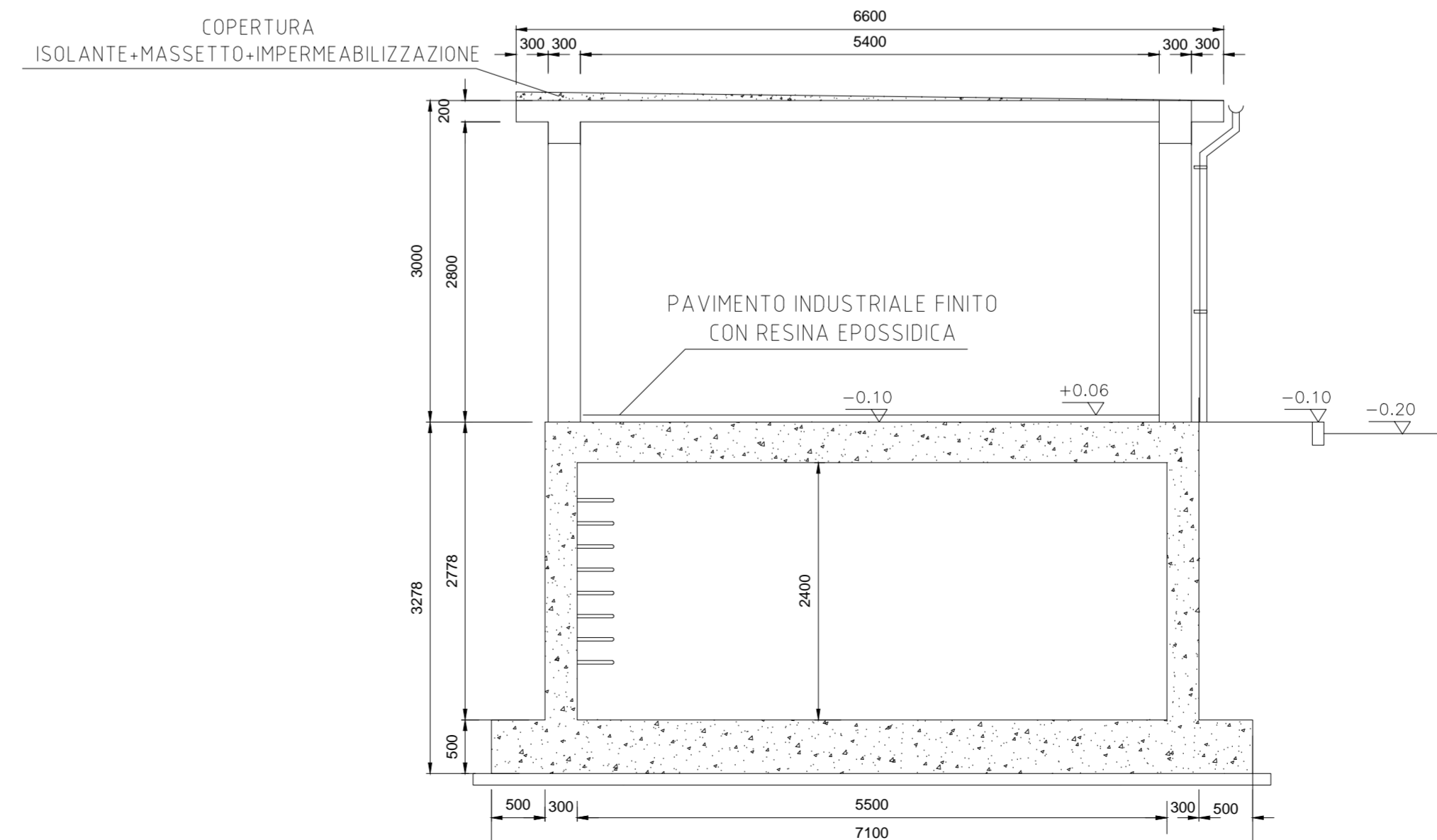


PROSPETTO "D" - scala 1:50



- LEGENDA**
- 1) Vetro camera 4-12-4 con bastoni protettivi
 - 2) Alzate fisse di lino ventilazione con rete antiscotto
 - 3) Tamponatura di chiusura
 - 4) Tamponatura di chiusura con griglia a serranda e compensazione (1200 x102)
 - 5) Vetro camera 4-12-4 con bastoni protettivi, apertura a sciolto e rete antiscotto

SEZIONE A-A - scala 1:50



REGIONE MOLISE
PROVINCIA DI CAMPOBASSO

Comune:
Rotello
Località "Crocetta - Mazzincollo - Difesa Grande - Piano Cavato"

PROGETTO DEFINITIVO PER LA REALIZZAZIONE DI UN IMPIANTO DI PRODUZIONE DI ENERGIA ELETTRICA DA FONTE EOLICA E RELATIVE OPERE DI CONNESSIONE

Sezione:
SEZIONE 5 - Elaborati progettuali sistema elettrico

Titolo elaborato:
Stazione elettrica AT/MT: Pianta e prospetti edificio utente

N. Elaborato: 5,6

Scala: 1:50

Committente

WIND ENERGY ROTELLO S.r.l.

Via Caravaggio, 125
86102 Pescara (PE)
P.IVA 0223710662
PEC: windrotello@legpec.it

Amministratore Unico
Fabio MARESCA

Progettazione

TENPROJECT

sede legale e operativa
San Giorgio Del Sarnio (BN) via de Gasperi 61
sede operativa
Lucera (FG) S.S. 17 loc. Vaccarella snc c/o Villaggio Don Bosco
P.IVA 0146049622
Azienda con sistema gestione qualità Certificato N. 50 100 11873

Progettista
Dott. Ing. Nicola FORTE

Rev.	Data	Elaborazione	Approvazione	Emissione	DESCRIZIONE
00	LUGLIO 2019	RC	MO	NF	Progetto definitivo
Nome File sorgente		GE.RTL01.PD.5.6.dwg	Nome file stampa	GE.RTL01.PD.5.6.pdf	Formato di stampa