

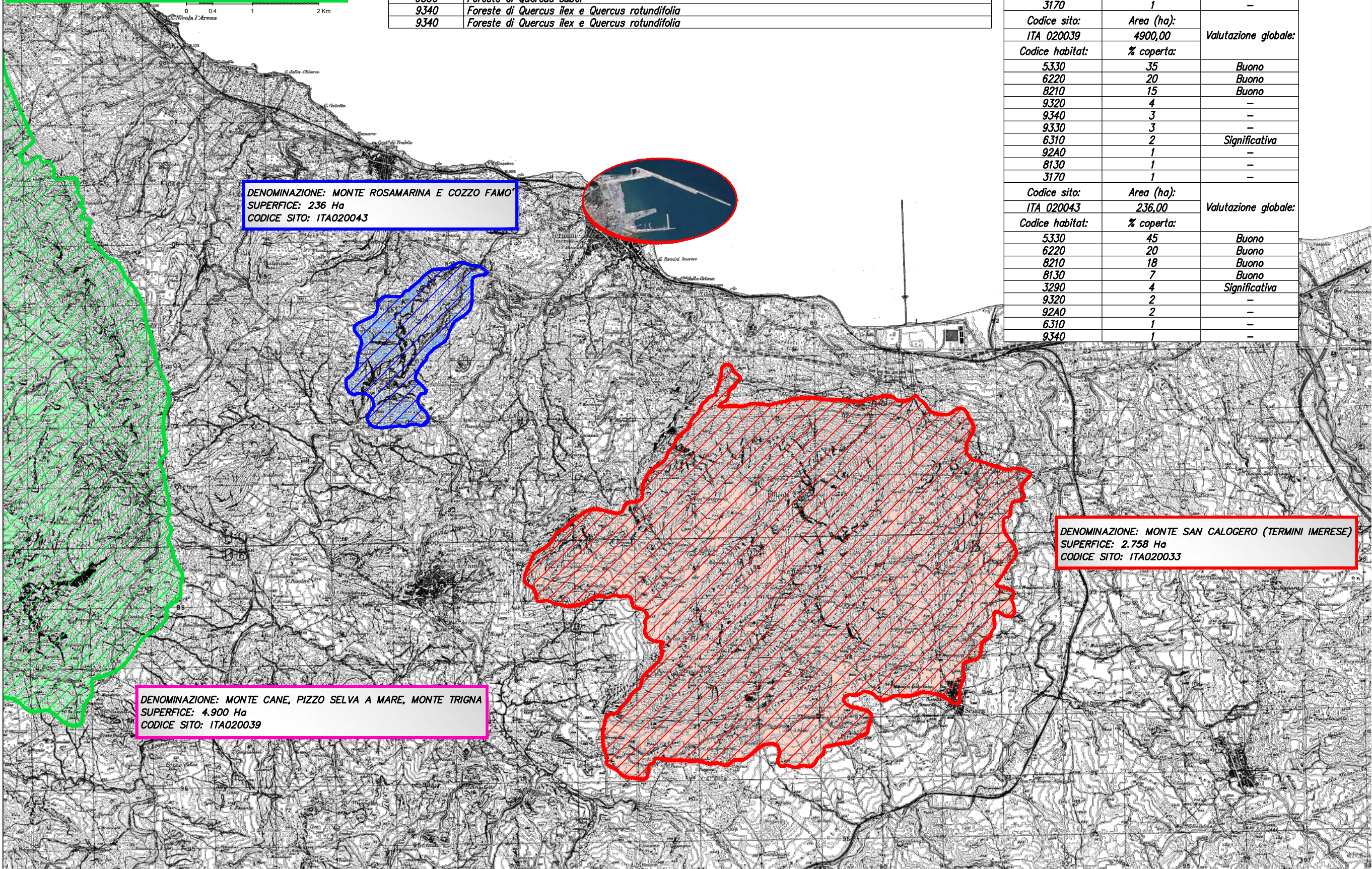


LEGENDA

	Area S.I.C. ITA 020033 Monte San Calogero (Termini Imerese)
	Area S.I.C. ITA 020039 Monte Cane, Pizzo Selva a Mare e Monte Trigna
	Area S.I.C. ITA 020043 Monte Rosamarina e Cozzo Famò

Codice Natura 2000	Nome italiano
3170	Stagni temporanei mediterranei
3290	Fiumi mediterranei a flusso intermittente con il Paspalo-Agrostidion
5330	Arbusteti termo-mediterranei e pre-steppici
6220	Percorsi substeppici di graminacee e piante annue dei Thero-Brachypodietea
6310	Boschi di sclerofille utilizzati come terreni di pascolo - Dehesas con Quercus sempreverde
8130	Ghiaioni del Mediterraneo occidentale e termofili
8210	Pareti rocciose calcaree con vegetazione casmofitica
92A0	Foreste a galleria dei fiumi mediterranei a flusso intermittente a Rhododendron ponticum, Salix e altre specie
9320	Foreste di Olea e Ceratonie
9330	Foreste di Quercus suber
9340	Foreste di Quercus ilex e Quercus rotundifolia
9340	Foreste di Quercus ilex e Quercus rotundifolia

Codice sito:	Area (ha):	Valutazione globale:
020033	2758,00	
Codice habitat:	% coperta:	
5330	45	Buono
6220	20	Buono
9340	8	Significativa
8210	4	Buono
6310	4	Significativa
9320	1	-
92A0	1	-
8130	1	-
3170	1	-
Codice sito:	Area (ha):	Valutazione globale:
ITA 020039	4900,00	
Codice habitat:	% coperta:	
5330	35	Buono
6220	20	Buono
8210	15	Buono
9320	4	-
9340	3	-
9330	3	-
6310	2	Significativa
92A0	1	-
8130	1	-
3170	1	-
Codice sito:	Area (ha):	Valutazione globale:
ITA 020043	236,00	
Codice habitat:	% coperta:	
5330	45	Buono
6220	20	Buono
8210	18	Buono
8130	7	Buono
3290	4	Significativa
9320	2	-
92A0	2	-
6310	1	-
9340	1	-



DENOMINAZIONE: MONTE ROSAMARINA E COZZO FAMO'
 SUPERFICE: 236 Ha
 CODICE SITO: ITA020043

DENOMINAZIONE: MONTE SAN CALOGERO (TERMINI IMERESE)
 SUPERFICE: 2.758 Ha
 CODICE SITO: ITA020033

DENOMINAZIONE: MONTE CANE, PIZZO SELVA A MARE, MONTE TRIGNA
 SUPERFICE: 4.900 Ha
 CODICE SITO: ITA020039