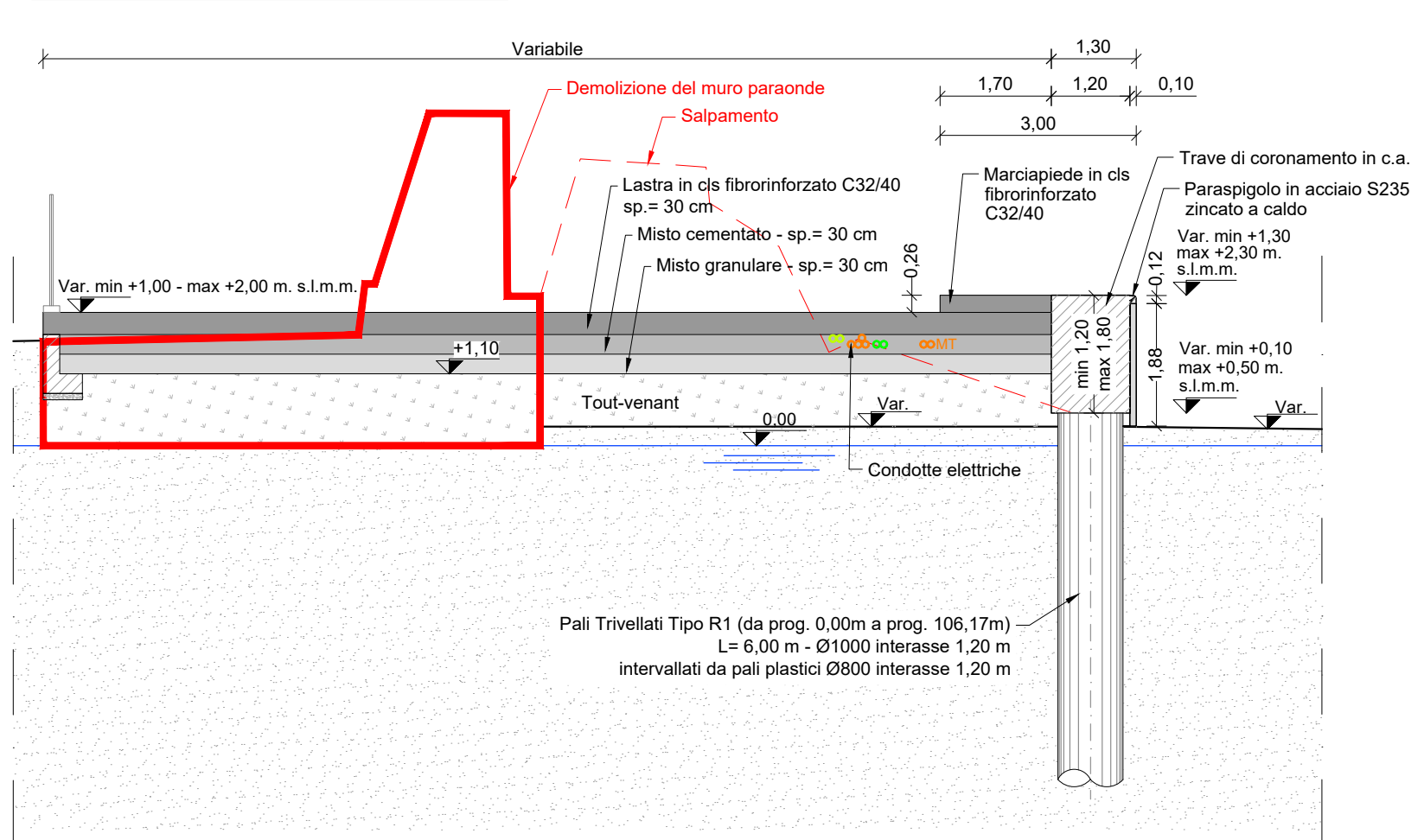
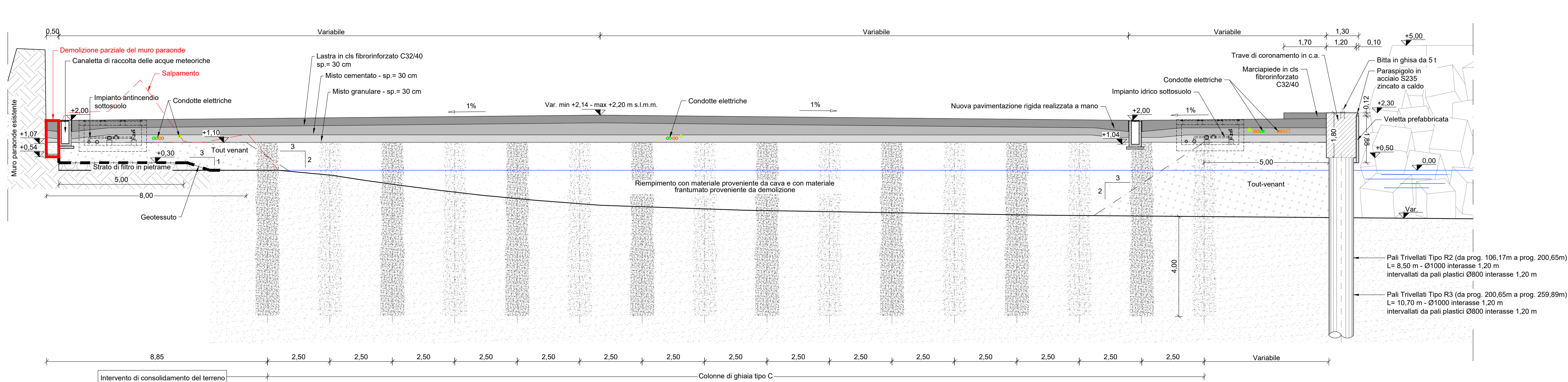


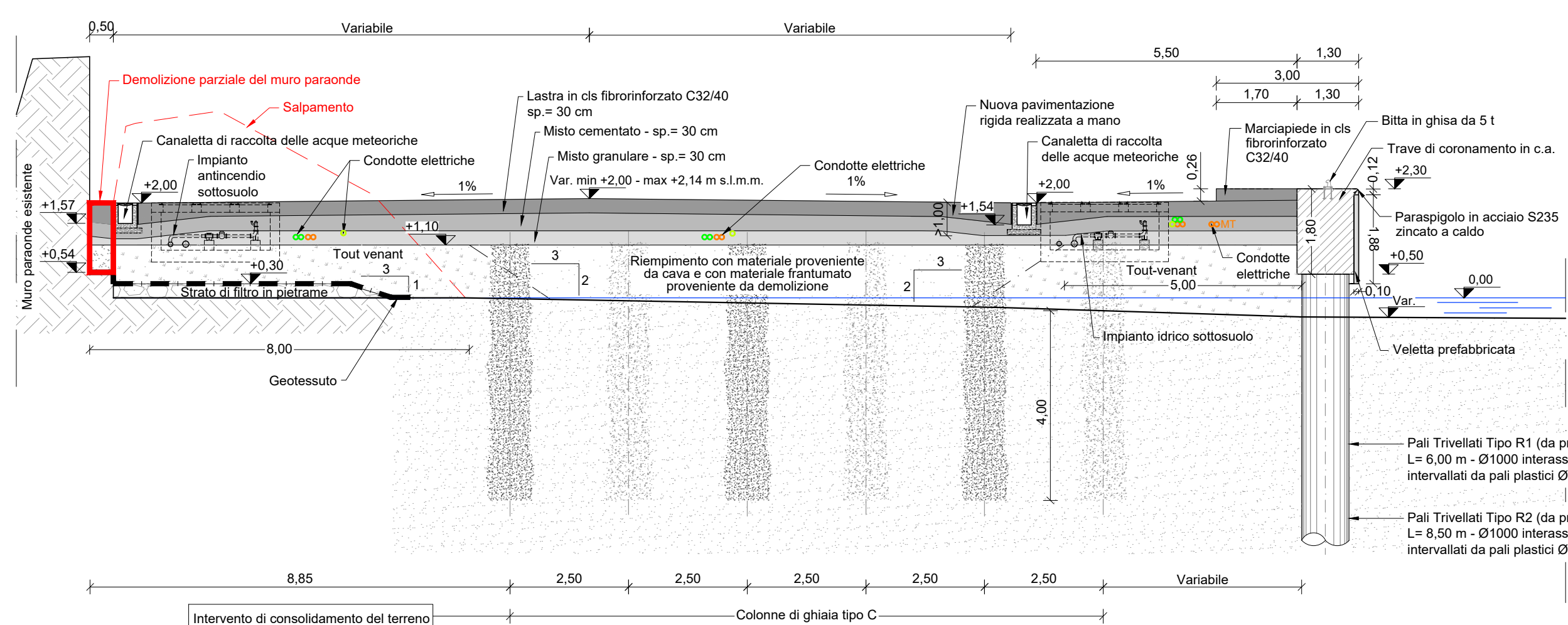
Sezione tipo a0-a0 da Prog. 0,00 a Prog. 54,80



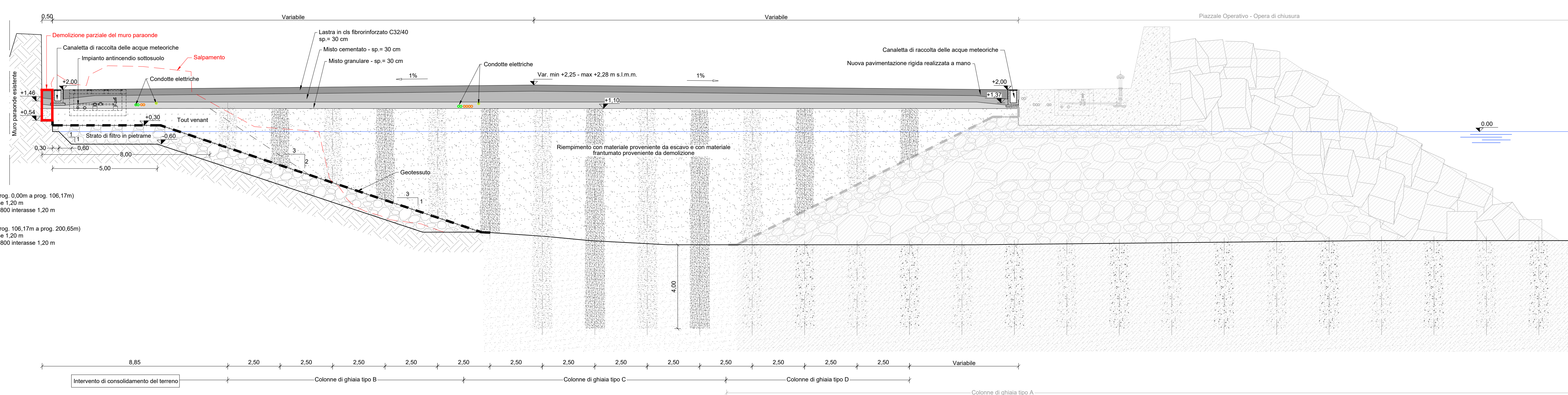
Sezione tipo a2-a2 da Prog. 134,80 a Prog. 254,80



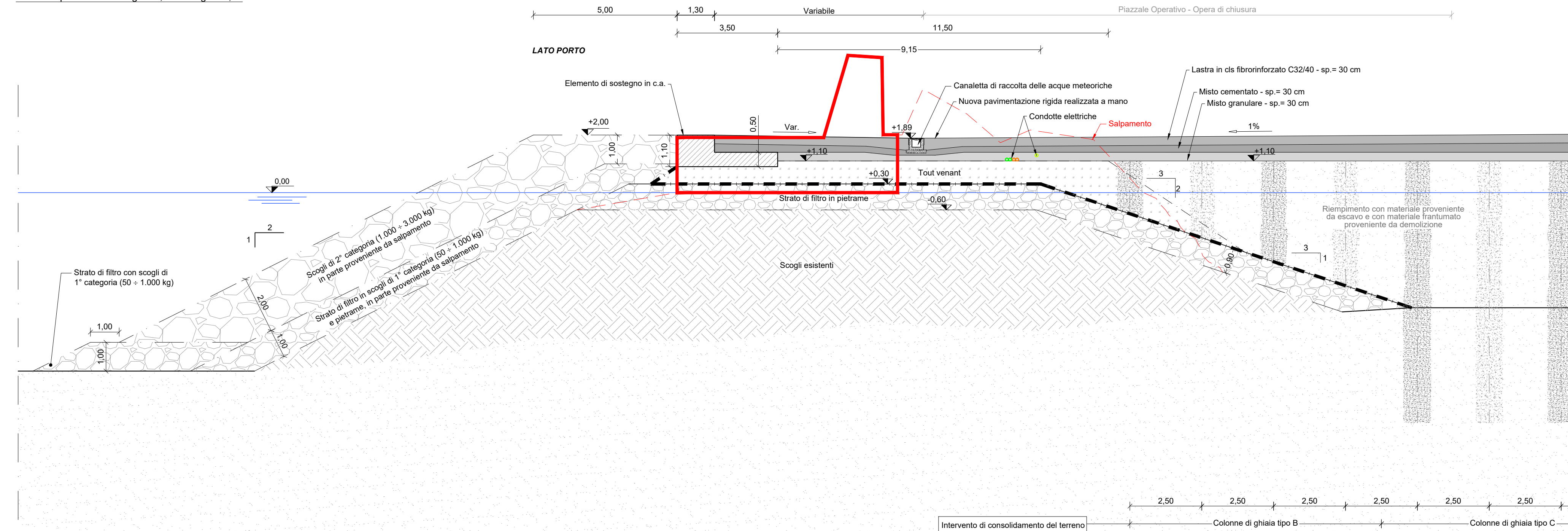
Sezione tipo a1-a1 da Prog. 54,80 a Prog. 134,80



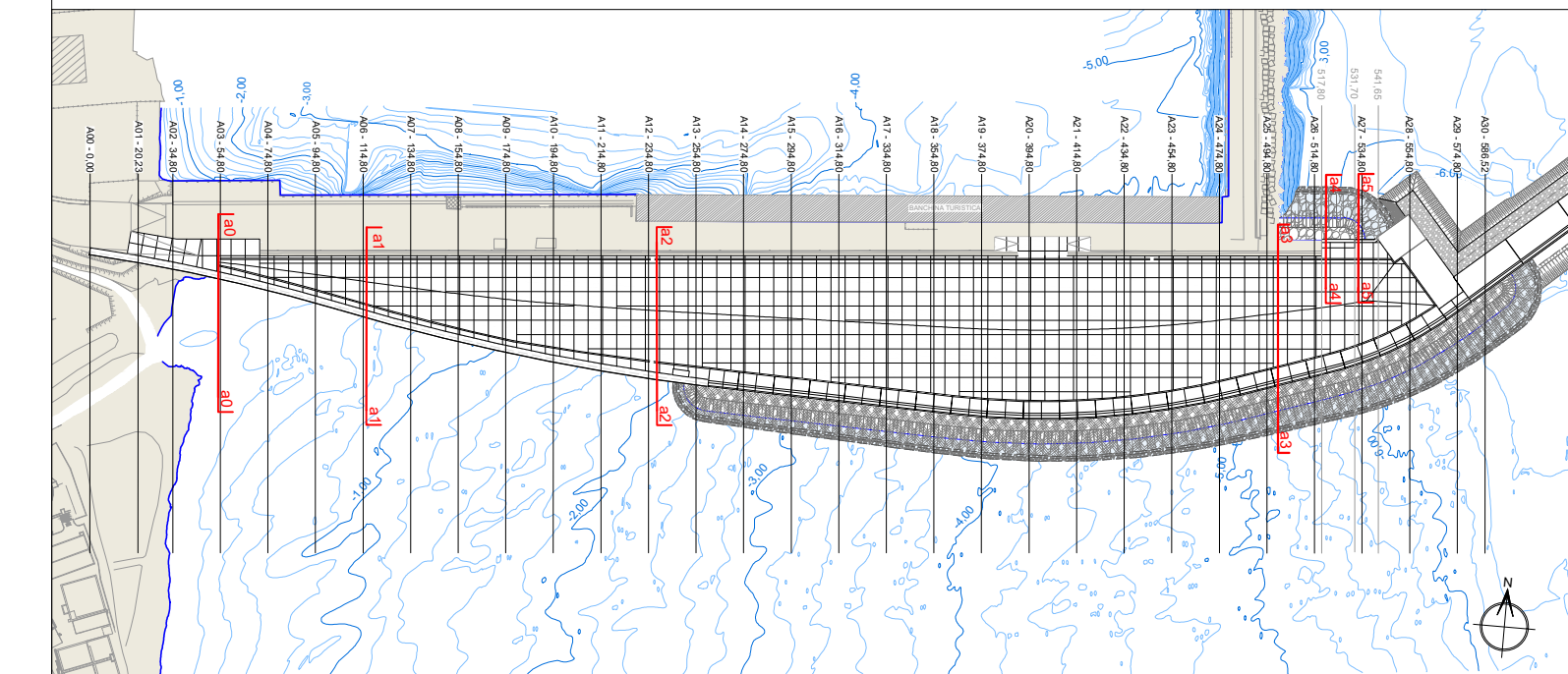
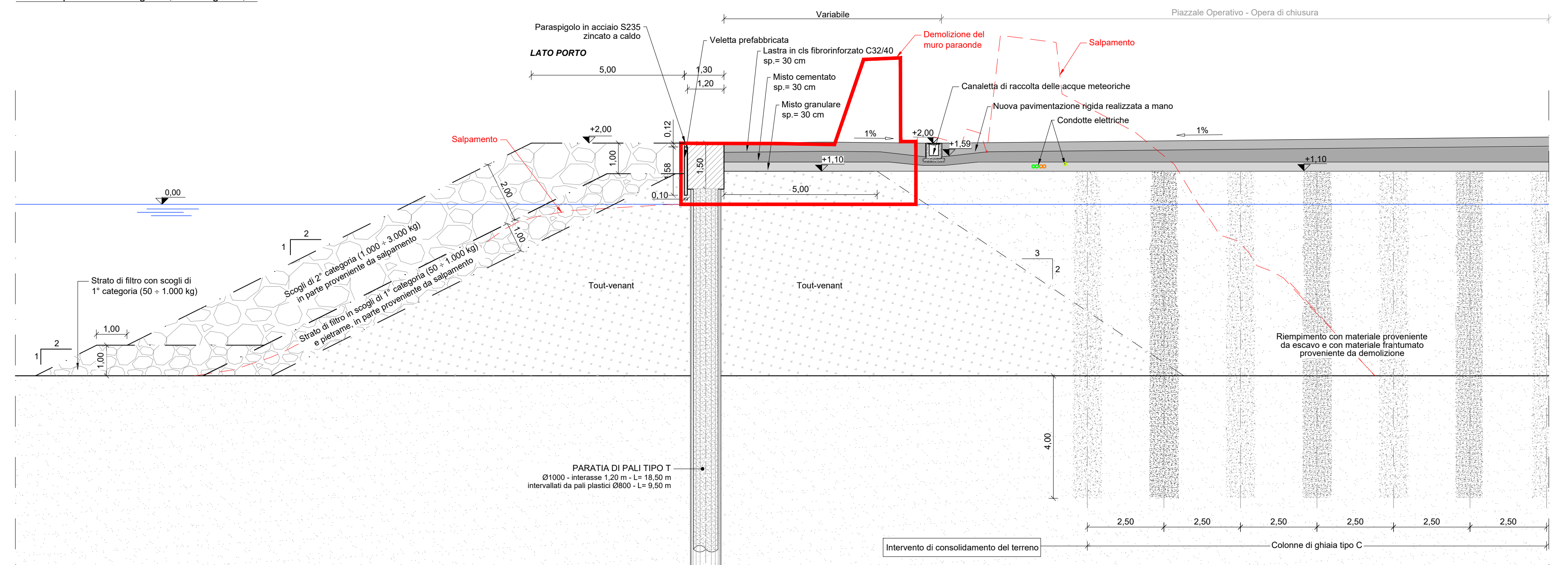
Sezione tipo a3-a3 da Prog. 254,80 a Prog. 517,80



Sezione tipo a4-a4 da Prog. 517,80 a Prog. 531,70



Sezione tipo a5-a5 da Prog. 531,70 a Prog. 541,65



Key Plan

AUTORITÀ DI SISTEMA PORTUALE DEL MARE DI SICILIA OCCIDENTALE
Via Piano dell'Ucciardone, 4 - 90139 - Palermo (PA)

LAVORI DI COMPLETAMENTO DEL MOLO DI SOTTOFLUTTO DEL PORTO DI TERMINI IMERESE
CIG 5879549552 - CUP I64B14000160005

PROGETTO ESECUTIVO GENERALE IN VARIANTE AL PROGETTO DEFINITIVO GENERALE APPROVATO DAL CTAR CON PARERE N. 106 DEL 04/06/2014

Responsabile Unico del Procedimento (R.U.P.): Ing. Sergio La Barbera
Impresa: **bruno teodoro**
Coordinatore alla Sicurezza in fase di Progettazione (C.S.P.): Ing. Salvatore Acquista
Progettisti (R.T.I.): **DUOMI** (Mandatari) and **SAI s.r.l.** (Mandatari)
Direttore dei Lavori (D.L.): Ing. Paolo Tusa
Responsabile Integrazione prestazioni specialistiche: Ing. Guglielmo Migliorini

0	27 Marzo 2018	EMISSIONE PROGETTO GENERALE	R.C.	M.M.	G.M.
0	23 Ottobre 2017	EMISSIONE PROGETTO GENERALE	R.C.	M.M.	G.M.
0	06 Luglio 2017	EMISSIONE FINALE	R.C.	M.M.	G.M.

Rev. Data Descrizione

Titolo elaborato: **PIAZZALE OPERATIVO**
Piazzale: Sezioni tipo

DATA	DESCRIZIONE	LIVELLO	SETTORE	OPERA	N°/SIGLA	REV	SCALA							
27/03/2018	EMISSIONE PROG. GENERALE	P	E	O	M	P	C	O	0	3	0	7	0	1:100