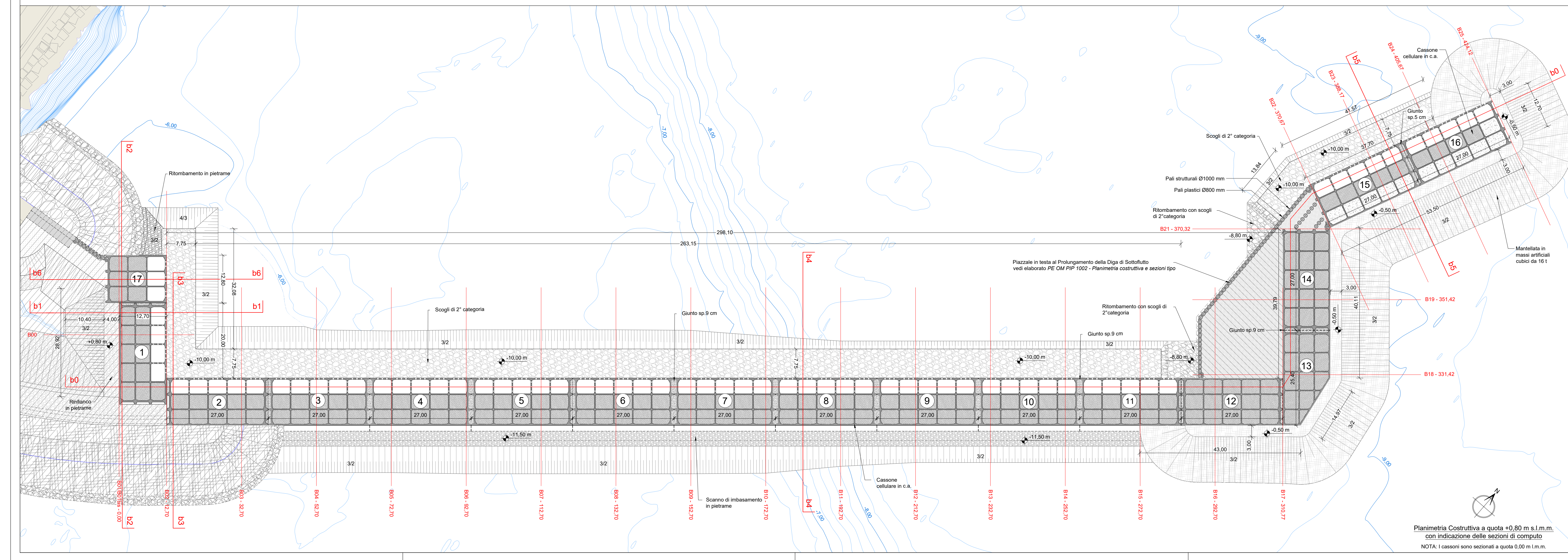
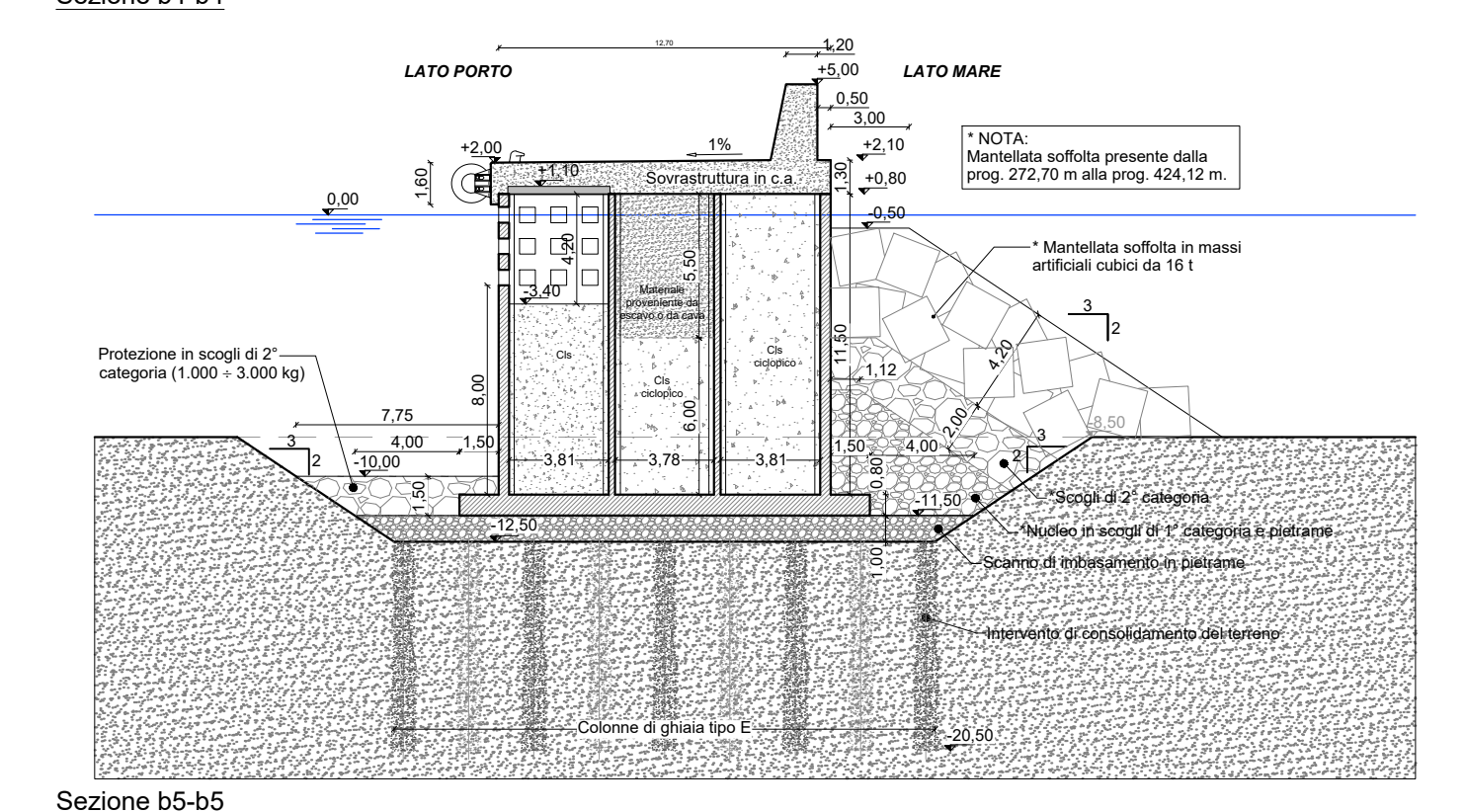
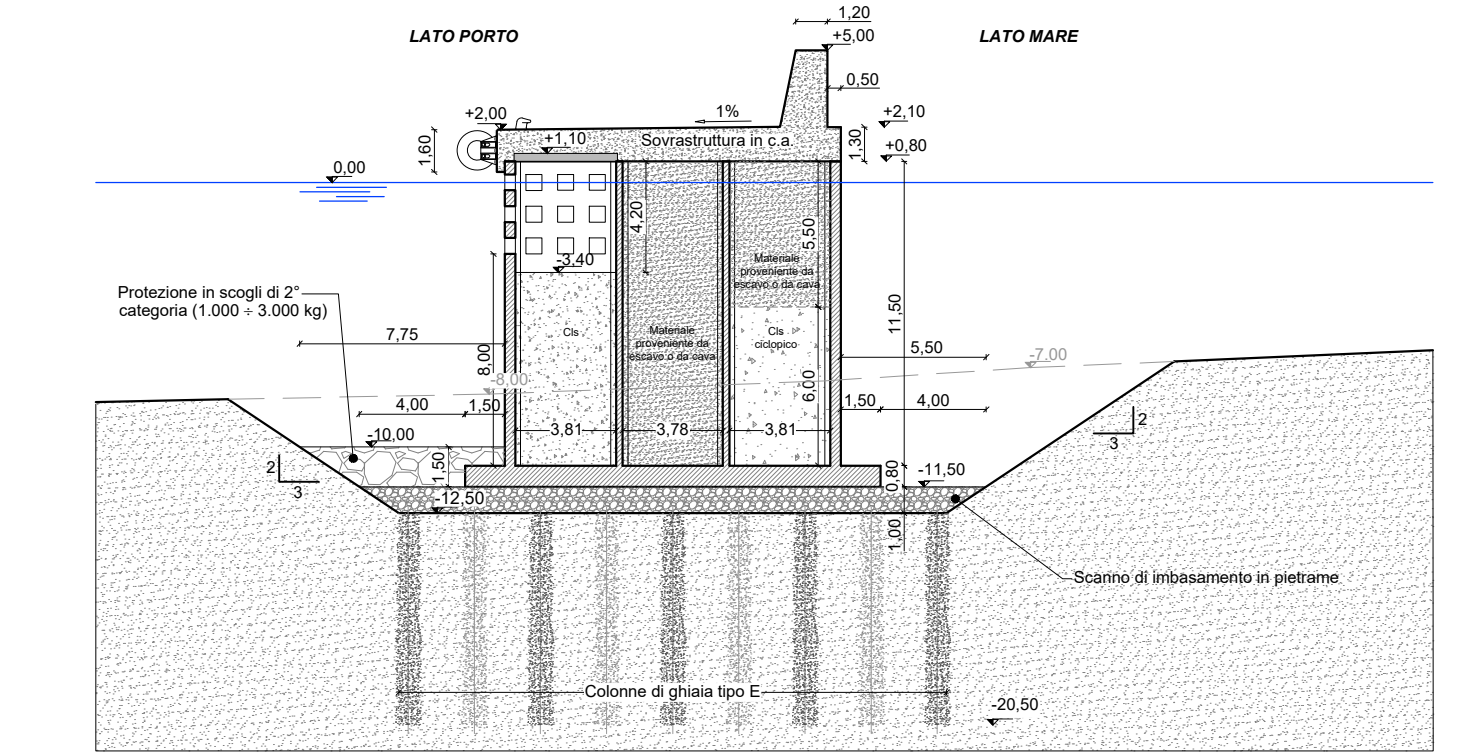


LEGENDA:

- Imbasamento in pietrafrane
- Scogli di 2° categoria
- Mantellata in massi artificiali cubici da 16 t
- Riempimento delle cassoni con materiale proveniente da escavo o da cava
- Riempimento delle cassoni e giunti tra cassoni con cls subacqueo C25/30
- Riempimento delle cassoni con cls ciclopico:
 - 50% Calcestruzzo subacqueo C25/30
 - 50% Pietrame

Tipo Cassone	Posizione Cassone	Dimensioni in parte (m)	Altezza (m)	Quota di posa Cd (m s.l.m.)	Quantità (n)
1	da 1 a 12 e da 14 a 16	27,00 x 15,70	12,30	-11,50	15
2	13	25,40 x 15,70	12,30	-11,50	1
3	17	17,80 x 12,70	12,30	-11,50	1



AUTORITÀ DI SISTEMA PORTUALE DEL MARE DI SICILIA OCCIDENTALE
 Via Piano dell'Uccardone, 4 - 90139 - Palermo (PA)

LAVORI DI COMPLETAMENTO DEL MOLO DI SOTTOFLUTTO DEL PORTO DI TERMINI IMERESE
 CIG 5879549552 - CUP I64B14000160005

PROGETTO ESECUTIVO GENERALE IN VARIANTE AL PROGETTO DEFINITIVO GENERALE APPROVATO DAL CTAR CON PARERE N.106 DEL 04/06/2014

Responsabile Unico del Procedimento (R.U.P.):
Ing. Sergio La Barbera

Impresa:
bruno teodoro

Coordinatore alla Sicurezza in fase di Progettazione (C.S.P.):
Ing. Salvatore Acquisto

Progettisti (R.T.I.):
Mandatari: **DUOMI**, **XSW**, **SAI s.r.l.**

Direttore dei Lavori (D.L.):
Ing. Paolo Tusa

Responsabile Integrazione prestazioni specialistiche: Ing. Guglielmo Migliorino

0	27 Marzo 2018	EMISSIONE PROGETTO GENERALE	M.Mu.	M.M.	G.M.
0	23 Ottobre 2017	EMISSIONE PROGETTO GENERALE	R.C.	M.M.	G.M.
0	06 Luglio 2017	EMISSIONE FINALE	R.C.	M.M.	G.M.
0	05 Aprile 2017	EMISSIONE PARZIALE N°1	M.Mu.	M.M.	G.M.
Rev.	Data	Descrizione	Eseguito	Controllato	Approvato

Titolo elaborato: PROLUNGAMENTO DELLA DIGA DI SOTTOFLUTTO
 Planimetria imbasamento cassoni a quota -11,50 m s.l.m.m. e Planimetria costruttiva a quota +0,80 m s.l.m.m. con indicazione delle sezioni di computo

DATA	DESCRIZIONE	LIVELLO	SETTORE	OPERA	N°/SIGLA	REV	SCALA							
27/03/2018	EMISSIONE PROG. GENERALE	P	E	O	M	P	D	S	0	4	0	4	0	1:500