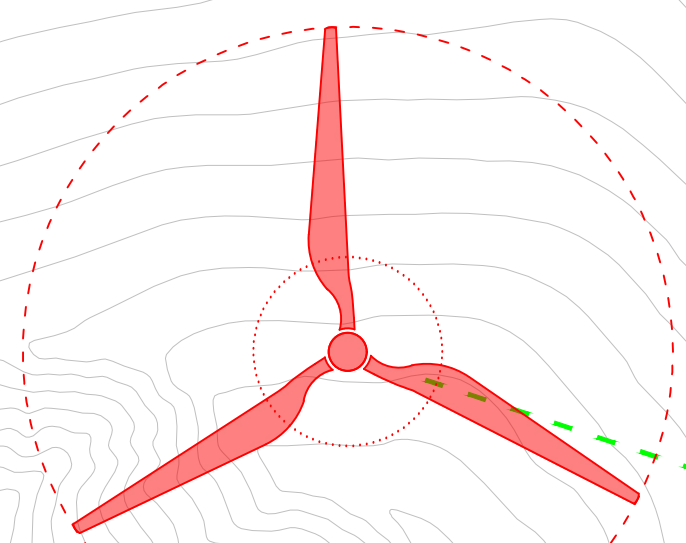
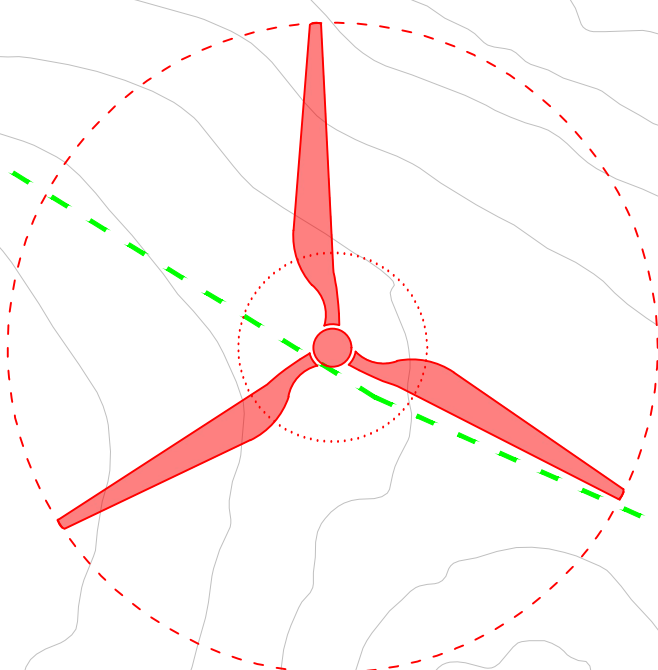


WTG09



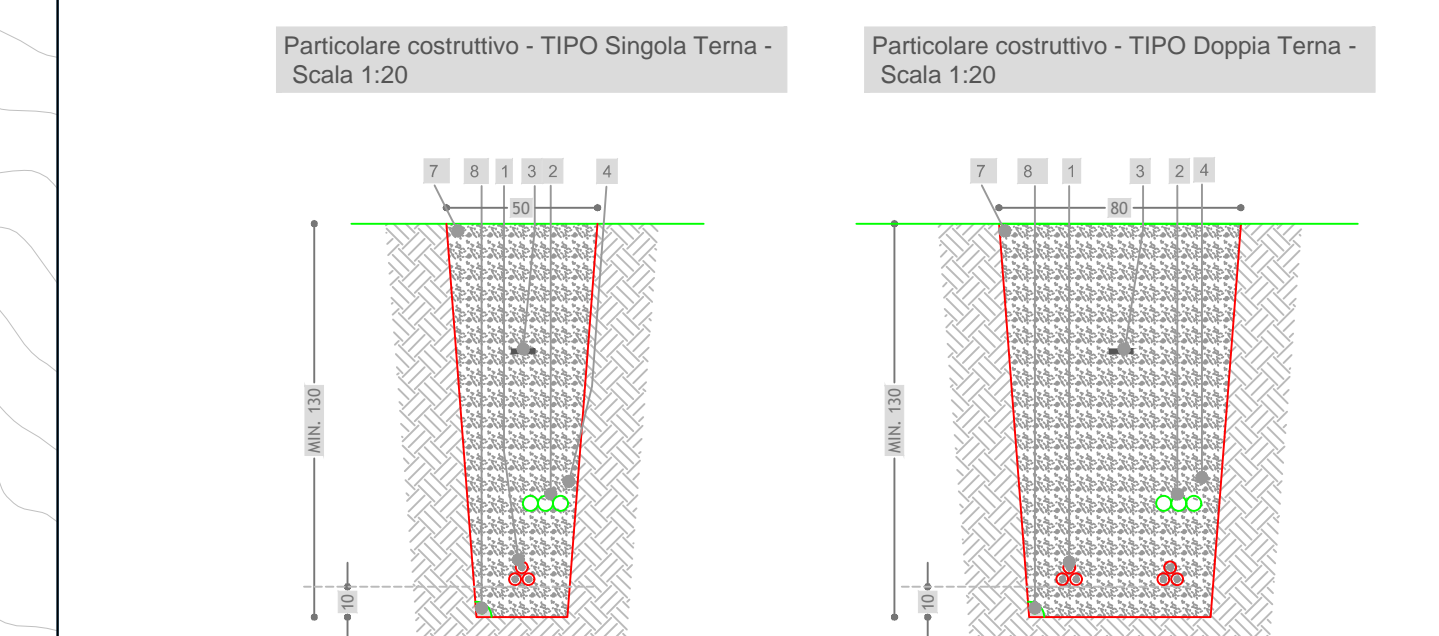
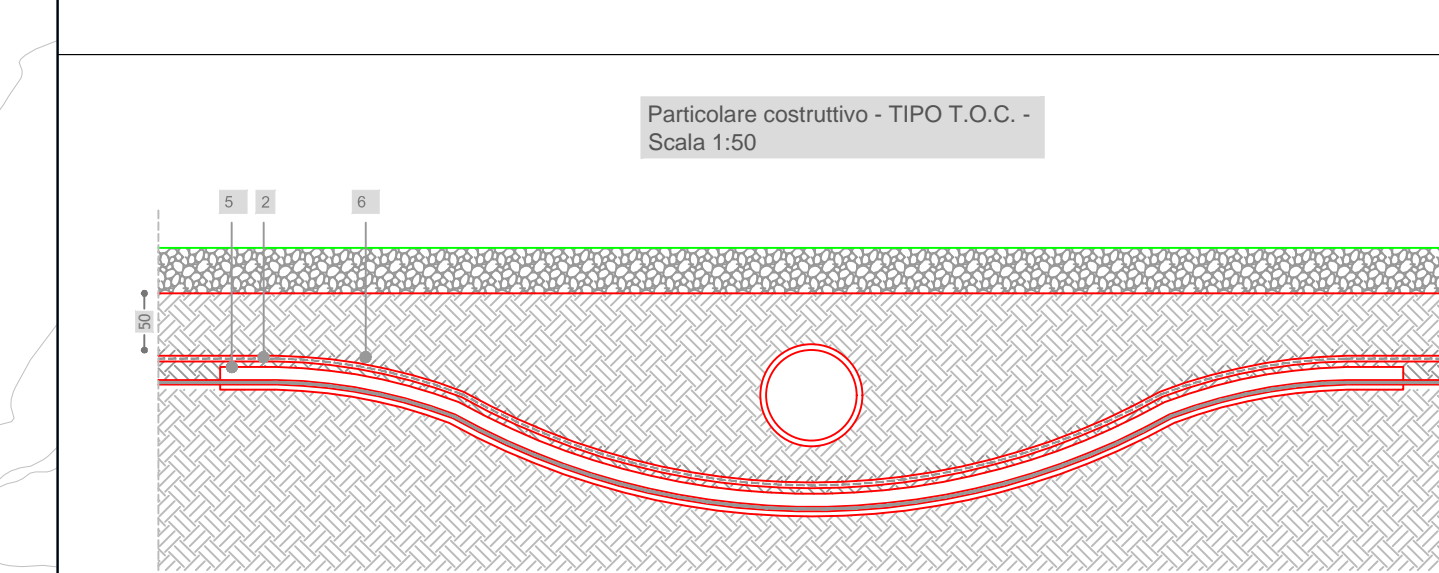
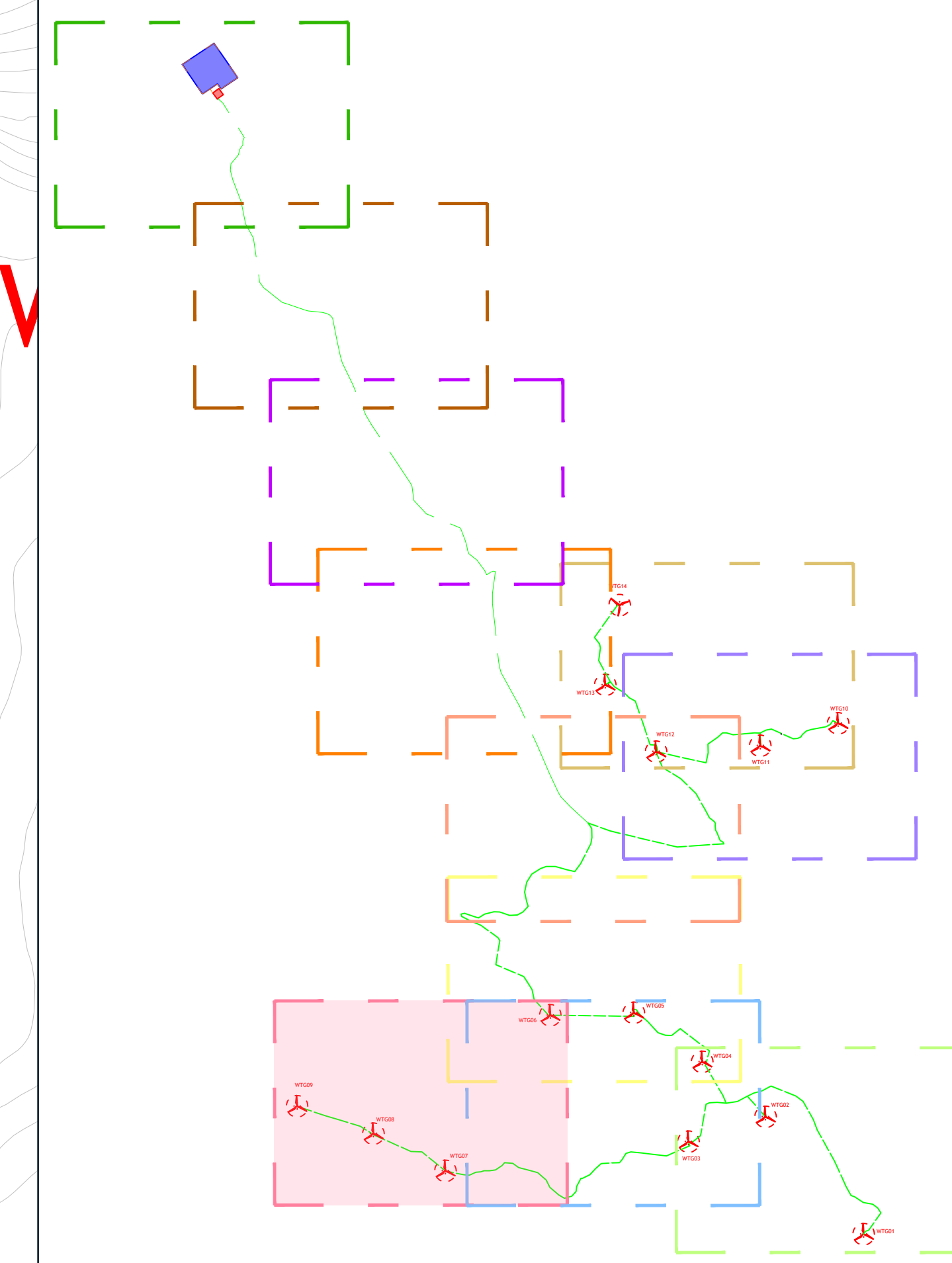
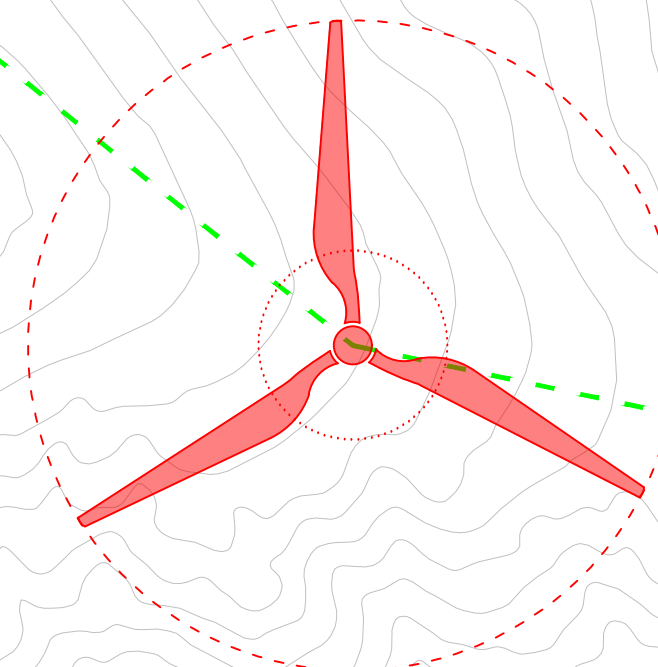
T.O.C.

WTG08



T.O.C.

WTG07



- LEGENDA PARTICOLARI**
- 1 Cavi elettrici tipo Airbag
 - 2 Tubo Ø50 per fibra ottica in polietilene ad alta densità (PEAD) a doppia parete, corrugato esternamente e liscio internamente; resistenza allo schiacciamento 450N, conforme alle normative CEI EN 61396-1 e CEI EN 61396-24
 - 3 Innesco regolatore in PVC
 - 4 Ferreno proveniente dagli scavi opportunamente vagliato
 - 5 Tubo camicia - Cavodotto diam. interno Ø200 in polietilene ad alta densità (PEAD) a doppia parete, corrugato esternamente e liscio internamente; resistenza allo schiacciamento 750N, conforme alle normative CEI EN 61396-1 e CEI EN 61396-24
 - 6 Ferro realizzato con "tecnica telesealata"
 - 7 Ferreno proveniente dagli scavi
 - 8 Conduttore di terra

- LEGENDA:**
- 1 Cavodotto
 - 2 Aerogeneratore
 - 3 Strade esistenti
 - 4 Confine Comunale

Regione BASILICATA **Provincia MATERA**

PROGETTO PER LA REALIZZAZIONE DI UN PARCO EOLICO E DELLE RELATIVE OPERE DI CONNESSIONE ALLA RTN.

Comune di San Mauro Forte e Salandra
Località "Serre Alte" e "Serre dolivo"

A. PROGETTO DEFINITIVO DELL'IMPIANTO, DELLE OPERE CONNESSE E DELLE INFRASTRUTTURE INDISPENSABILI

ELABORATI GRAFICI

Codice: SMF Autorizzazione Unica ai sensi del D.Lgs 387/2003 e D.Lgs 152/2006
W elaborato: A.16.a.19C Planimetria tracciato elettrodotto

N° Foglio	Tot. Fogli	Formato	Scala	Tipologia di documento
1	1	A0	1:2.000	Progetto definitivo

Proponente: ITW San Mauro Forte
Via del Gallitello 89 | 85100 Potenza (PZ) | P.IVA 02041490760

Progettisti: Ing. Vassalli Quirino, Ing. Speranza Carmine Antonio

Data: Luglio 2019

Rev.	Data	Descrizione	Elaborato	Controllato	Approvato
00	07/2019	Emissione	AV	QU/SC	SP

Atta16_A_SMF_Planimetria tracciato elettrodotto.dwg | Atta16_C_SMF_Planimetria tracciato elettrodotto.pdf

Quadran Italia S.r.l. • Via del Gallitello, 89 • 85100 Potenza (PZ) • Italia • P.I. 02041490760