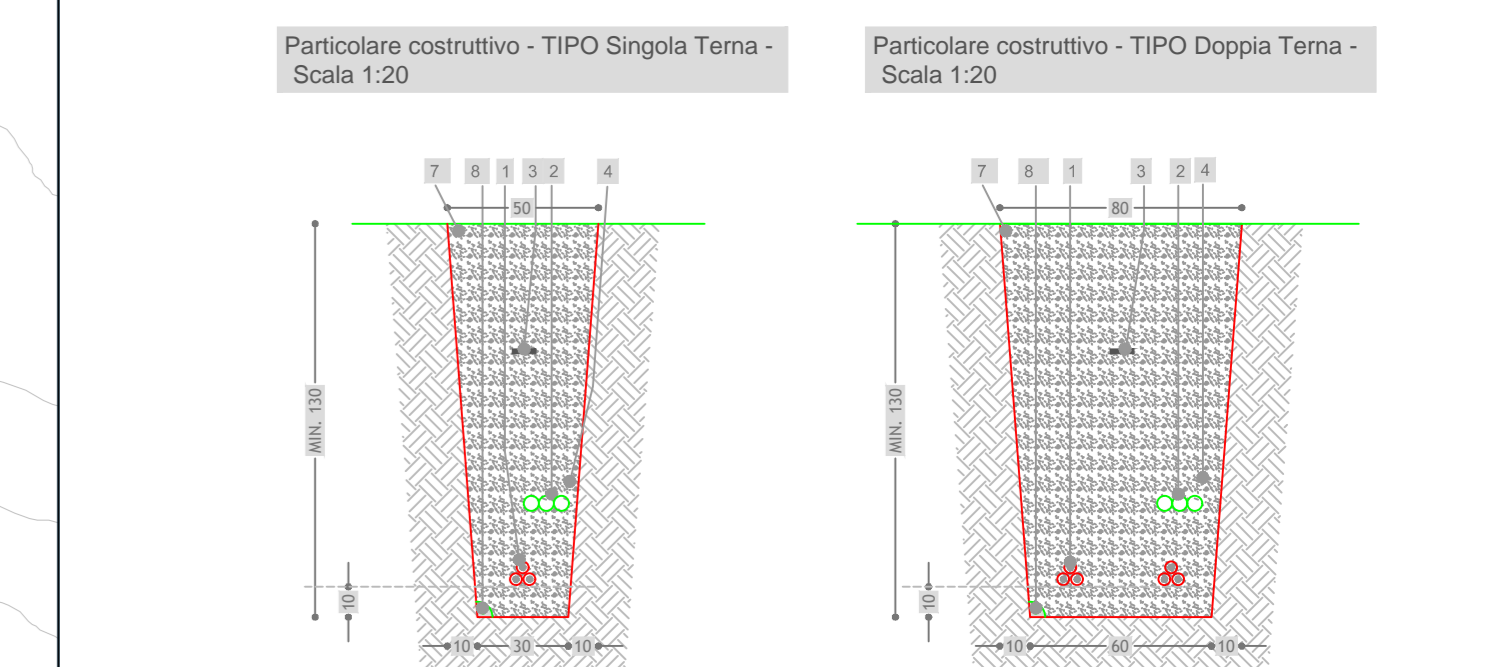
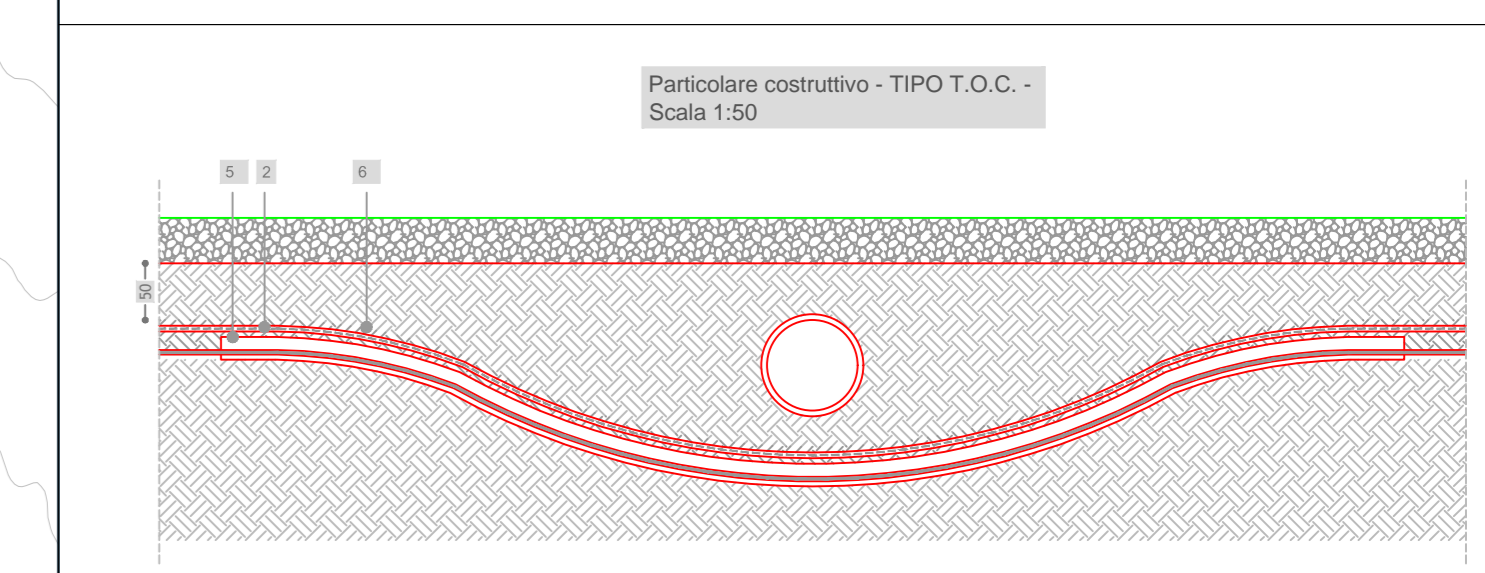
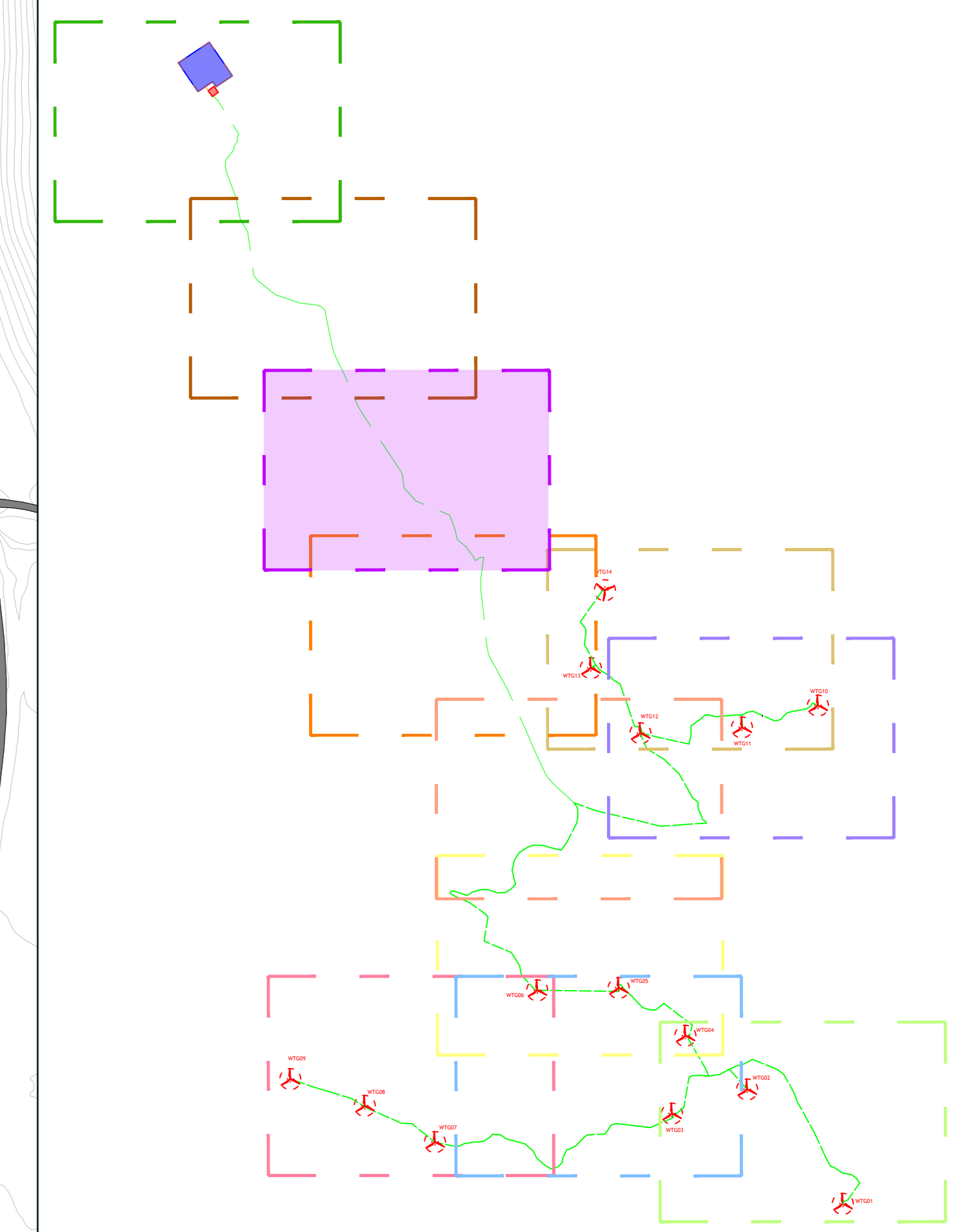


T.O.C.



- LEGENDA PARTICOLARI**
- 1 Cavi elettrici tipo Airbag
  - 2 Tubo Ø50 per fibra ottica in pannello ad alta densità (PAD) a doppia parete, corrugato esternamente e liscio internamente; resistenza allo schiacciamento 450N, conforme alle normative CEI EN 61396-1 e CEI EN 61396-24
  - 3 Innesco segnalatore in PVC
  - 4 Ferreno proveniente dagli scavi opportunamente vagliato
  - 5 Tubo camicia - Cavodotto diam. interno Ø200 in pannello ad alta densità (PAD) a doppia parete, corrugato esternamente e liscio internamente; resistenza allo schiacciamento 750N, conforme alle normative CEI EN 61396-1 e CEI EN 61396-24
  - 6 Ferro realizzato con "tecnica telesealata"
  - 7 Ferreno proveniente dagli scavi
  - 8 Conduttore di terra

T.O.C.

- LEGENDA:**
- Cavodotto
  - Aerogeneratore
  - Strade esistenti
  - Confine Comunale

**Regione BASILICATA**

**Provincia MATERA**

**PROGETTO PER LA REALIZZAZIONE DI UN PARCO EOLICO E DELLE RELATIVE OPERE DI CONNESSIONE ALLA RTN.**

Comune di San Mauro Forte e Salandra  
Località "Serre Alte" e "Serre dolivo"

**A. PROGETTO DEFINITIVO DELL'IMPIANTO, DELLE OPERE CONNESSE E DELLE INFRASTRUTTURE INDISPENSABILI**

**ELABORATI GRAFICI**

Codice:	SMF	Autorizzazione Unica ai sensi del D.Lgs 387/2003 e D.Lgs 152/2006
N° elaborato:	A.16.a.191	Planimetria tracciato elettrodotto

N° Foglio	Tot. Fogli	Formato	Scala	Tipo di documento
1	1	A0	1:2.000	Progetto definitivo

**Proponente**

ITW San Mauro Forte Srl  
Via del Galileo 89 | 85100 Potenza (PZ)  
P.IVA 02041490760

**Progettisti**

Ing. Vassalli Quirino

Ing. Speranza Carmine Antonio

**Data**  
Luglio 2019

Rev.	Descr.	Data	Elaborato	Controllato	Approvato
01	07/2019	Esistente	AS	QU/20/19	QS

ATW19\_SMF\_Planimetria tracciato elettrodotto.dwg | ATW19\_SMF\_Planimetria tracciato elettrodotto.pdf  
 Quadran Italia S.r.l. - Via del Galileo, 89 - 85100 Potenza (PZ) - Italia - P.I. 02041490760