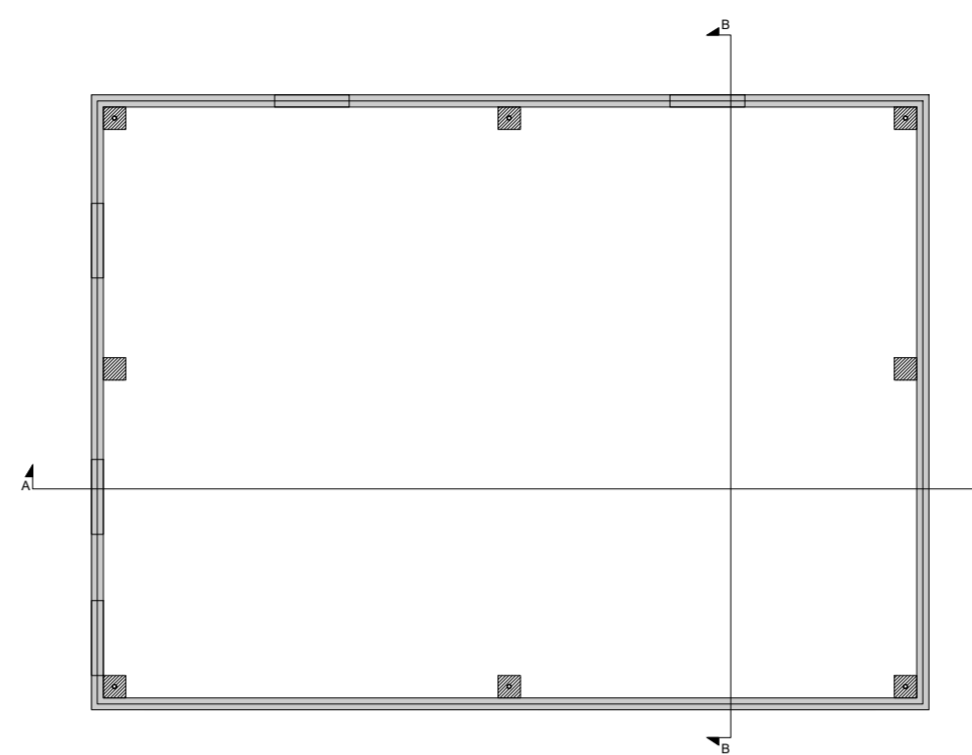


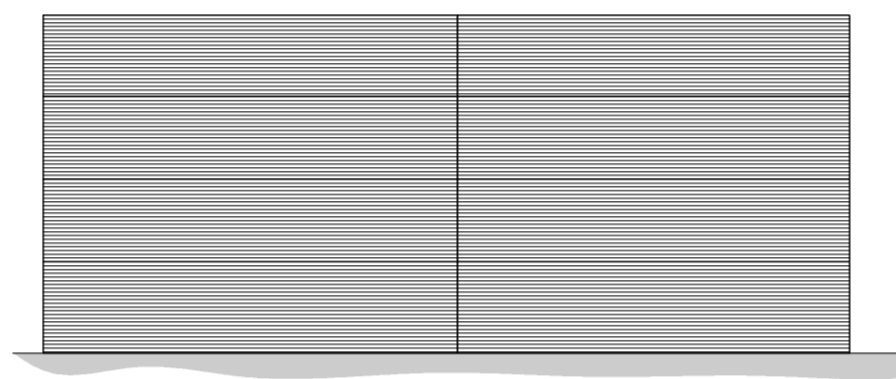


PROSPETTI E SEZIONI TIPICHE EDIFICIO DI TRANSIZIONE AEREO-CAVO
Dimensioni massime presunte in pianta 18 x 25 metri (altezza massima edificio 12 metri)

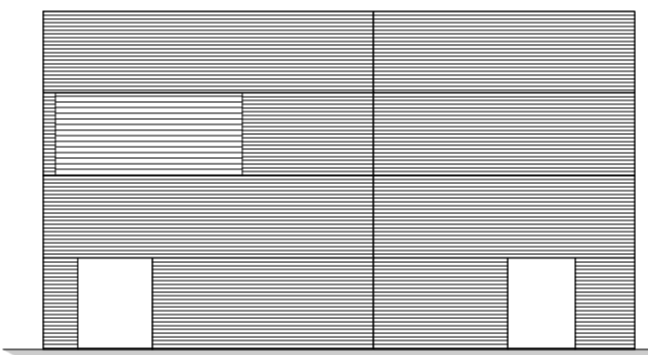
PIANTA SOLAIO PIANO PRIMO
scala 1:200



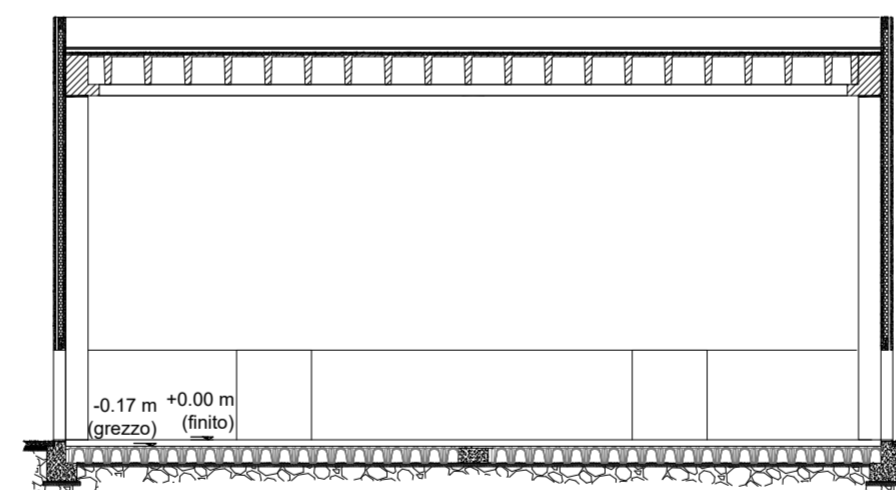
Prospetto Est
scala 1:50



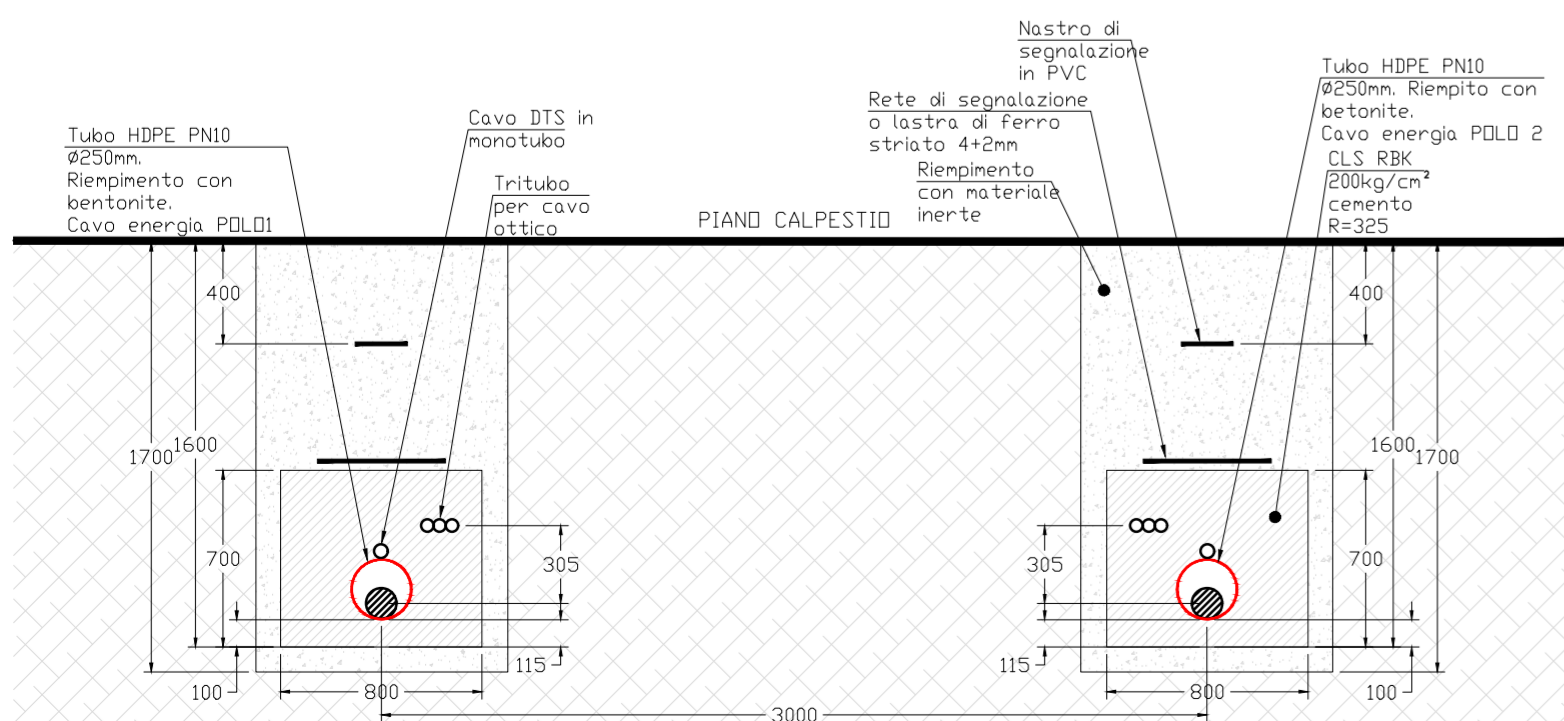
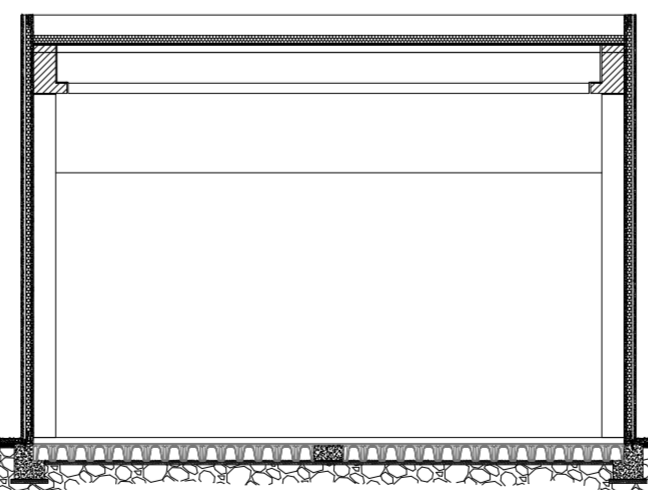
Prospetto Nord
scala 1:50



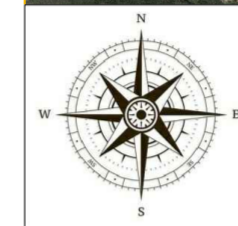
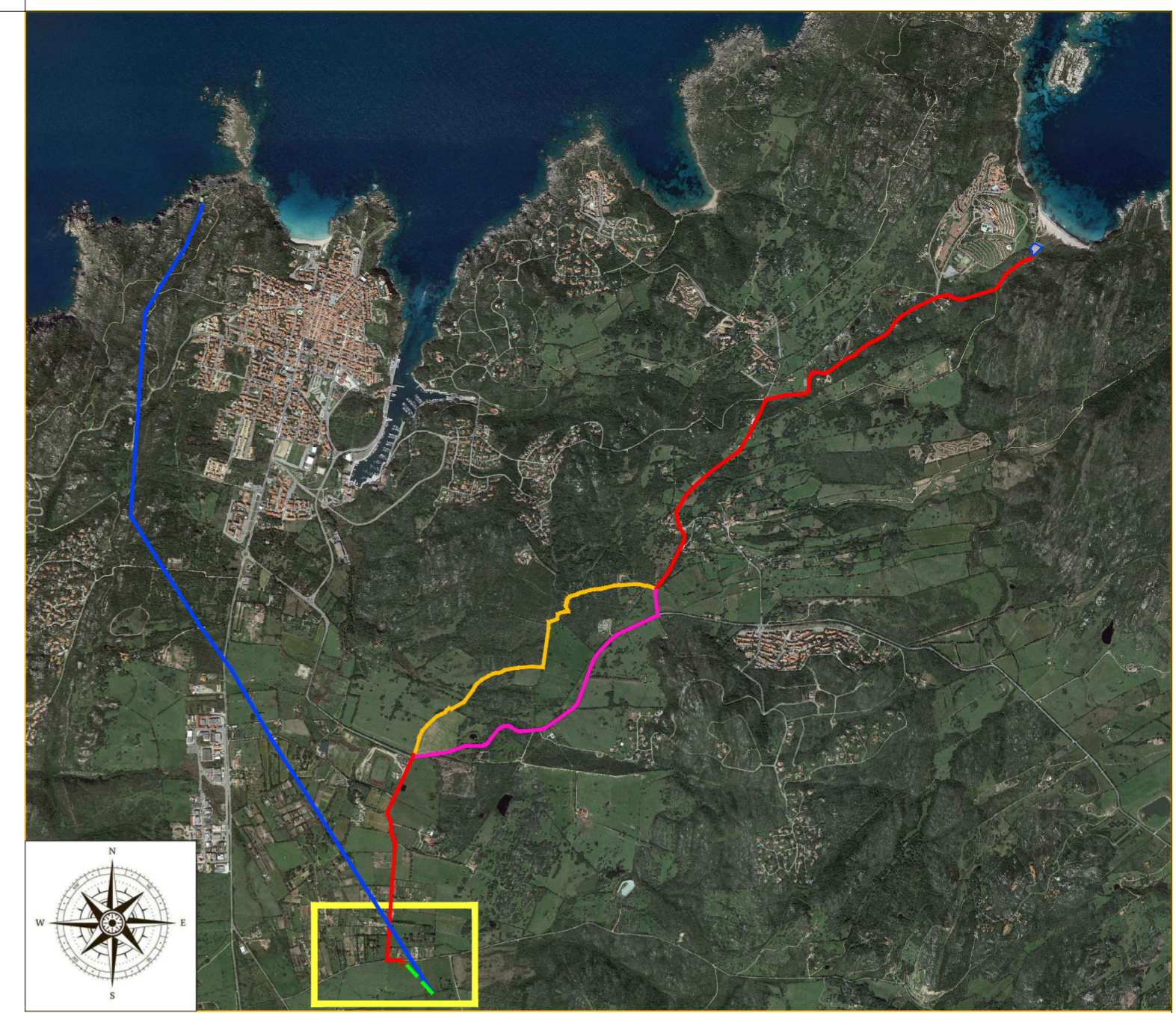
Sezione A-A
scala 1:50



Sezione B-B
scala 1:50



TIPICO SEZIONE DI POSA CAVI IN TRINCEA (DIMENSIONI IN MM) - LA DISTANZA TRA I DUE CAVI PUÒ ESSERE RIDOTTA (PUNTUALMENTE)



LEGENDA

- TRACCIATO ESISTENTE CON LINEA AEREA DA DEMOLIRE
- TRACCIATO CON CAVO TERRESTRE N° 2 CAVI DI POLO
- TRACCIATO CON CAVO TERRESTRE N° 1 CAVO DI POLO
- TRACCIATO CON CAVO TERRESTRE N° 1 CAVO DI POLO
- NUOVO TRACCIATO AEREO PER CONNESSIONE ALLA NUOVA STAZIONE DI TRANSIZIONE AEREO/CAVO
- - - RACCORDO AEREO DA REALIZZARE
- N... INDICAZIONE TRALICCIO
- NUOVO SOSTEGNO
- AREA TEMPORANEAMENTE IMPEGNATA PER CANTIERE
- FASCIA POTENZIALMENTE IMPEGNATA
- EDIFICIO DI TRANSIZIONE
- RECINZIONE STAZIONE DI TRANSIZIONE

SISTEMA DI RIFERIMENTO GEOGRAFICO UTILIZZATO: WGS84-UTM

REVISIONI	DATA	DESCRIZIONE	ELABORATO	CONTROLLATO	APPROVATO
04	24/06/2019	Modifiche come da mail Terna del 21/06/2019	Ing. G. Baldo	Ing. A. Bertino	Ing. A. Bertino
03	13/06/2019	Modifiche come da mail Terna del 06/06/2019	Ing. G. Baldo	Ing. A. Bertino	Ing. A. Bertino
02	31/05/2019	Recepimento osservazioni del 30 maggio 2019	Ing. G. Baldo	Ing. A. Bertino	Ing. A. Bertino
01	21/05/2019	Recepimento note del 10 maggio 2019	Ing. G. Baldo	Ing. A. Bertino	Ing. A. Bertino
00	01/04/2019	Prima emissione	Ing. G. Baldo	Ing. A. Bertino	Ing. A. Bertino

<p>DBA PROGETTI S.p.A. è certificata ISO 9001:2008 RINA n.5923/01/S IQNet n.IT-19510</p>	<p>SEDE Piazza Roma, 19 - 32045 S.Stefano di Cadore (BL) tel. 0435.62518 FAX 0435.429027</p> <p>SEDE SECONDARIA Viale Felissent, 20/d - 31020 Villorba (TV) tel. 0422.318811 FAX 0422.318888</p>	DOCUMENTO N. DVHR10002BCC00559	SCALA: -
	ELABORATO:		APPROVATO:

NUMERO E DATA ORDINE:		L.A. 3000063685 del 16.02.2018	
REVISIONI			
00	24/06/2019	P. Sylos Labini L. Costante	M. Paziienza Approvato con mail del 24/06/2019
N.	DATA	ESAMINATO	ACCETTATO
RIFERIMENTO BENESTARE			

TIPOLOGIA DELL'ELABORATO		CODIFICA DELL'ELABORATO		
DISEGNI		DVHR10002BCC00559		
PROGETTO		TITOLO		
COLLEGAMENTO HVDC 200kV SACOI 3		COLLEGAMENTO HVDC SACOI 3 SARDEGNA - CORSICA - ITALIA CAVI LATO SARDEGNA PLANIMETRIA E PROSPETTI EDIFICIO DI TRANSIZIONE AEREO-CAVO E SEZIONAMENTO		
RICALCATO DAL DOC. TERNA				
CLASSIFICAZIONE DI SICUREZZA				
NUMERO DEL FILE	SCALA CAD	FORMATO	SCALA	FOGLIO
DVHR10002BCC00559_00_04	1 unità = 1 m	A1	-	1 / 1

Questo documento contiene informazioni di proprietà Terna S.p.A. e deve essere utilizzato esclusivamente dal destinatario in relazione alle finalità per le quali è stato ricevuto. E' vietata qualsiasi forma di riproduzione o di divulgazione senza l'esplicito consenso di Terna S.p.A.
This document contains information proprietary to Terna S.p.A. and it will have to be used exclusively for the purposes for which it has been furnished. Whichever shape of spreading or reproduction without the written permission of Terna S.p.A. is prohibiit.