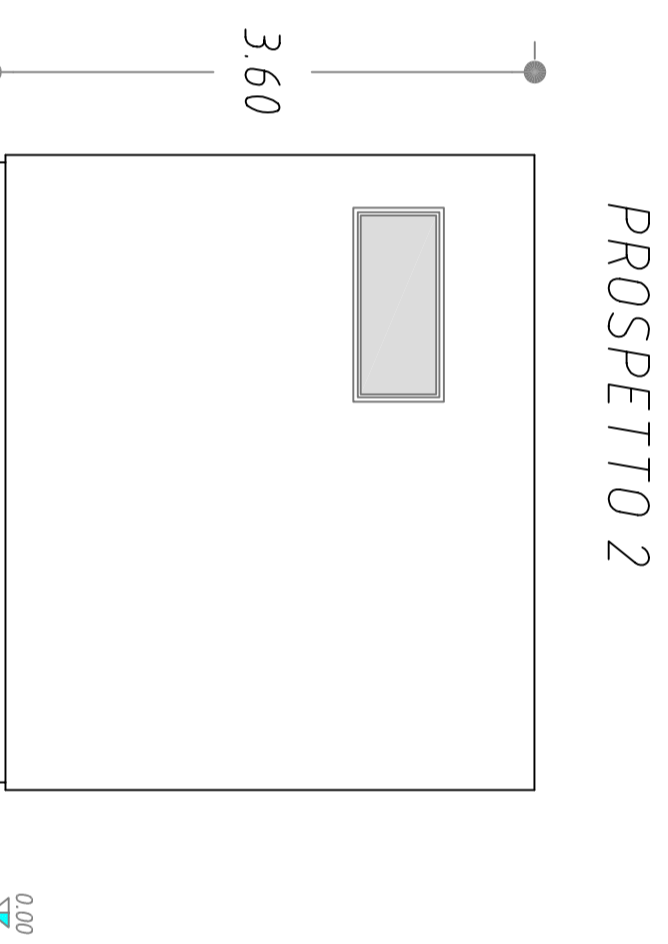
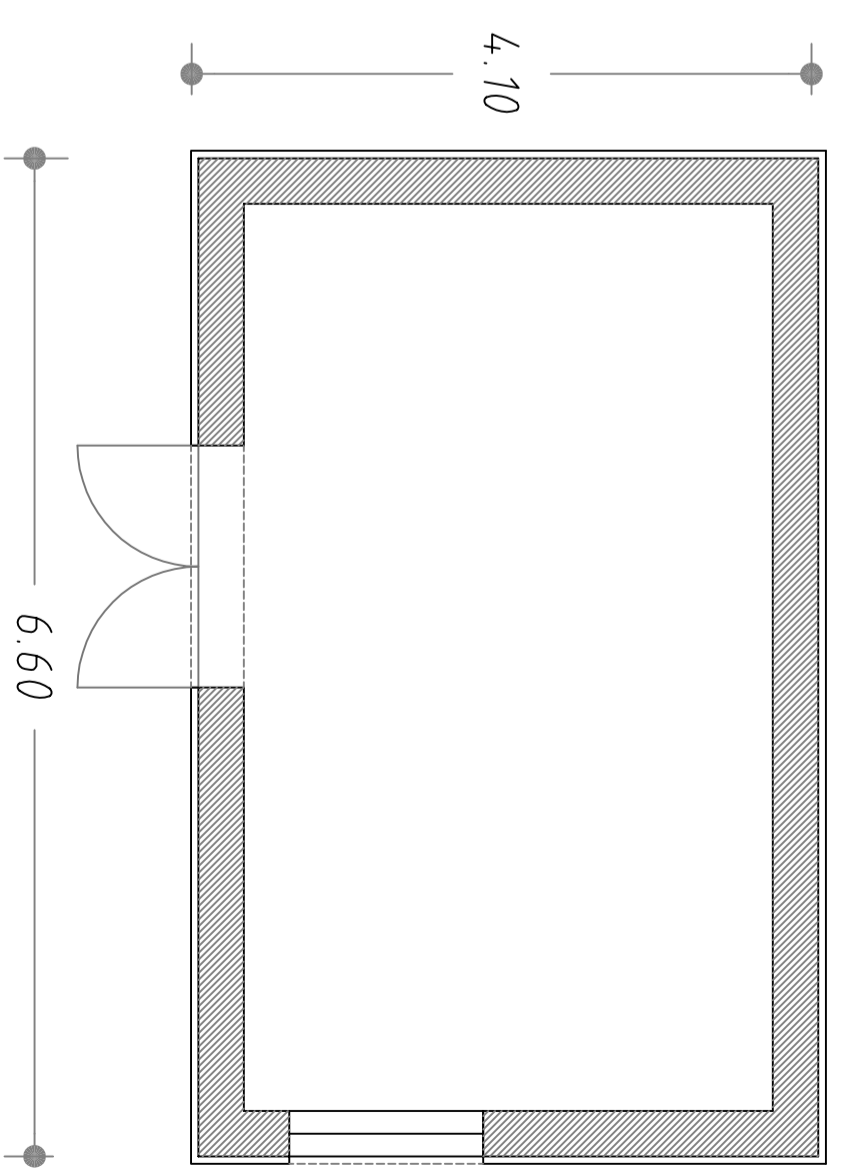


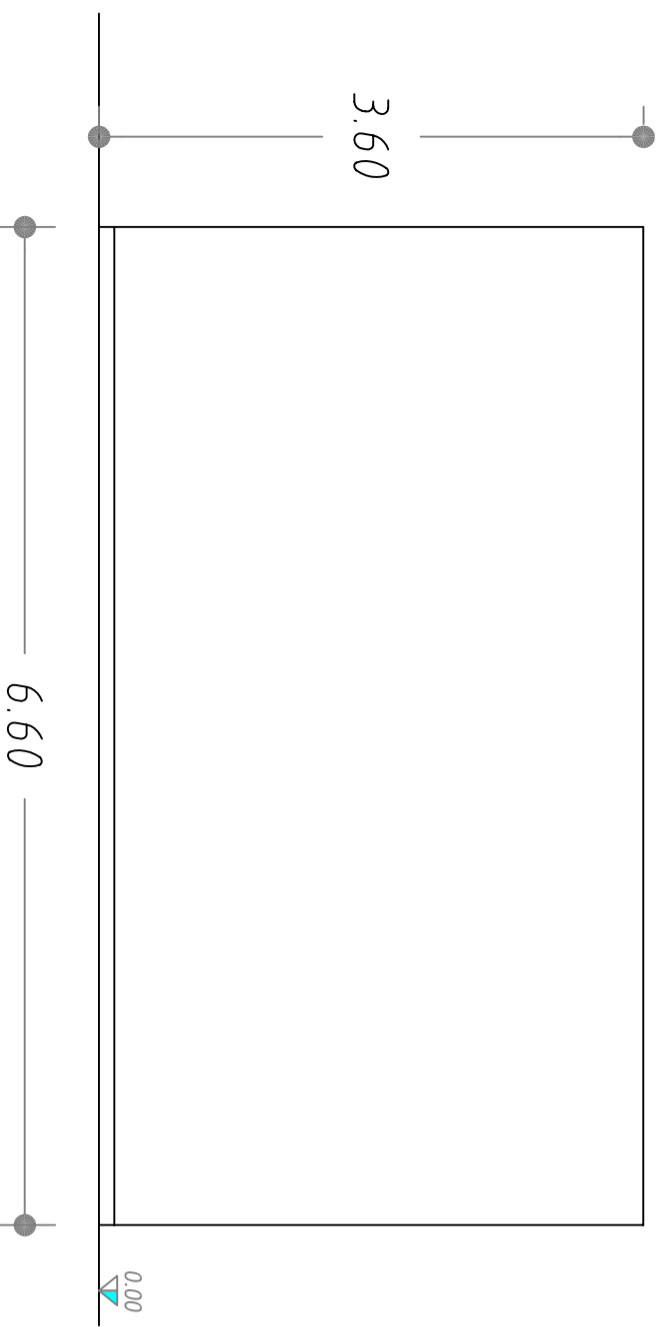
PROSPETTO 1



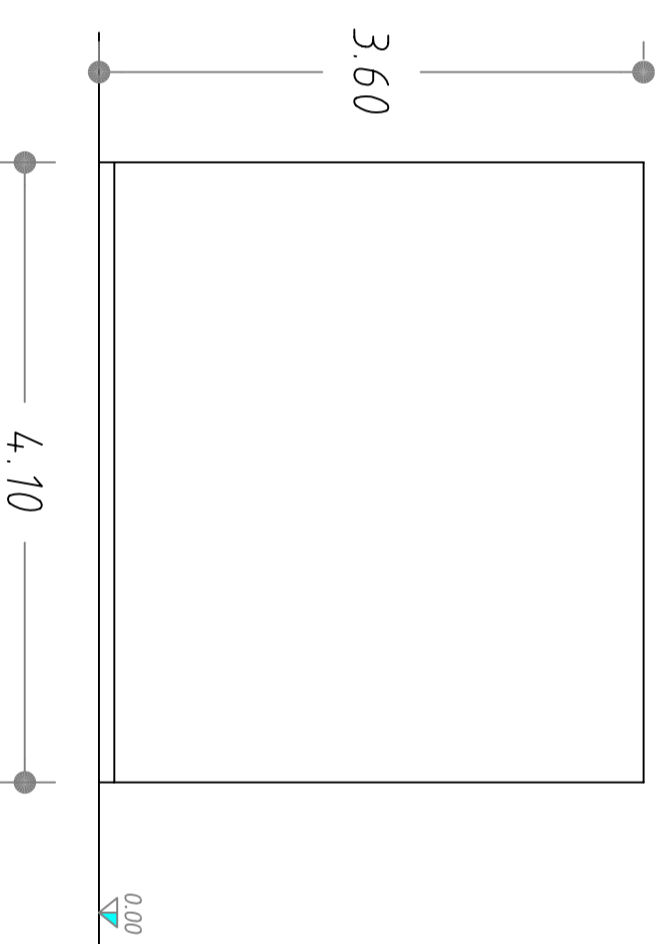
PROSPETTO 2



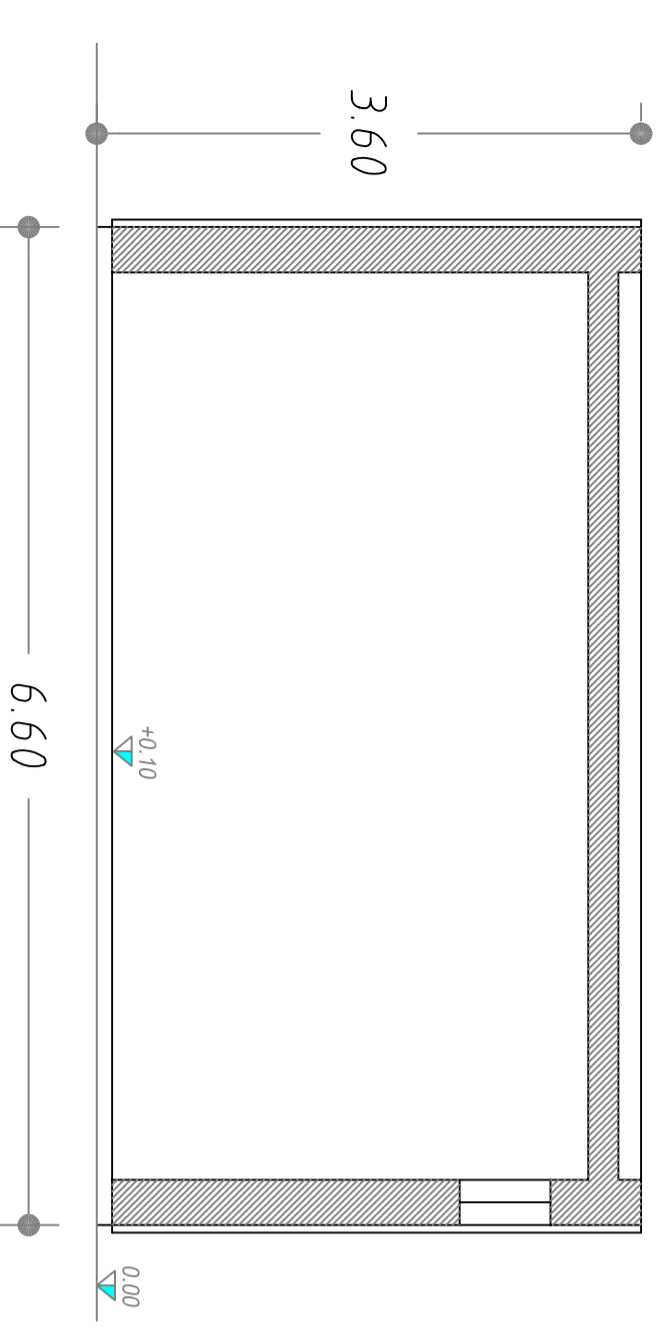
PIANTA



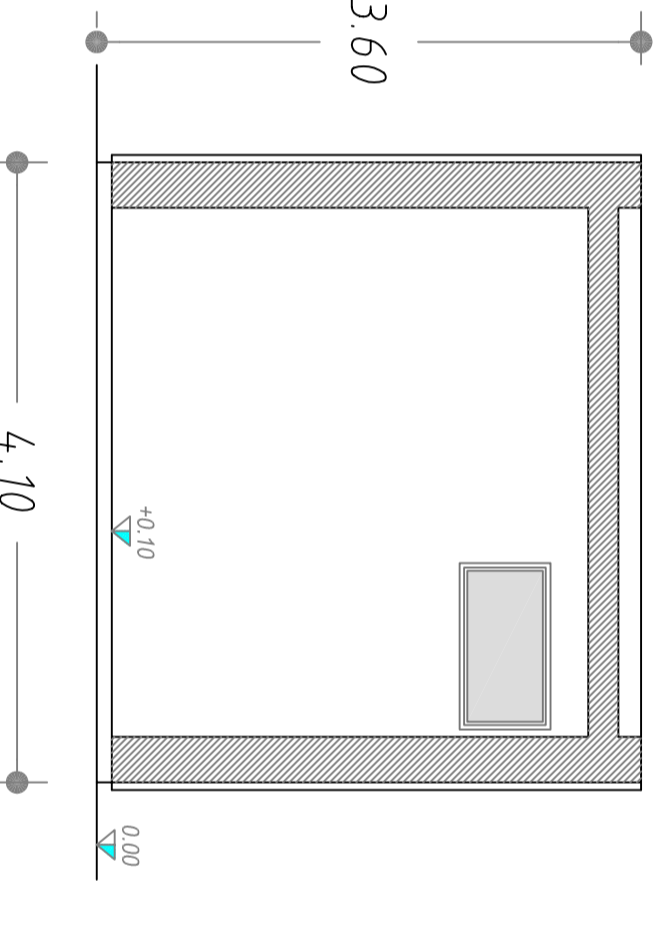
PROSPETTO 3



PROSPETTO 4



SEZIONE A-A



SEZIONE B-B

Le dimensioni indicate potranno subire variazioni. In ogni caso, l'edificio sarà conforme alla ST Terna di riferimento ed avrà le caratteristiche tecnico-costruttive indicate dalla UNI 11292:2008.

REVISIONI		DESCRIZIONE		VERIFICATO		APPROVATO	
N.	DATA	DESCRIZIONE	ELABORATO	VERIFICATO	APPROVATO		
00	30/06/2019	Prima emissione per P10	A. Ghidoni TECNICISTA ELABORATO	B. Spagnoli TECNICISTA VERIFICATO	M. Pedroni TECNICISTA APPROVATO		

TIPOLOGIA DELL'ELABORATO		CODIFICA DELL'ELABORATO		Terna Rete Italia	
PROGETTO TE-HR-10-003		DCHR10003BCC00819		T E R N A G R O U P	
RICALVATO DAL DOC. TERNA		COLLEGAMENTO HVDC 2 x 200 MW +/- 200 kV "SACO1_3"			
CLASSIFICAZIONE DI SICUREZZA		Stazioni di Conversione di Suvereto (LI) e Codrongianos (SS)			
		Edif. Spagn. Inc. Trasformatori - Pianta, Prospetti e Sezioni			

NOME DEL FILE	SCALA CAD	FORMATO	SCALA	FOGLIO
DCHR10003BCC00819_00.pdf	1 unità = 1 m	A2		1 / 1

Questo documento contiene informazioni di proprietà Terna S.p.A. e deve essere utilizzato esclusivamente in relazione alle finalità per le quali è stato redatto. È vietata qualsiasi forma di riproduzione o di divulgazione senza esplicito consenso di Terna S.p.A.
This document contains information proprietary to Terna S.p.A. and it will have to be used exclusively for the purposes for which it has been furnished. Whichever shape of spreading or reproduction without the written permission of Terna S.p.A. is prohibited.