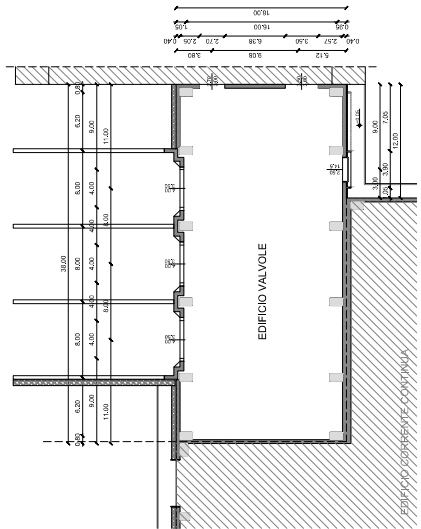


**EDIFICIO VALVOLE**

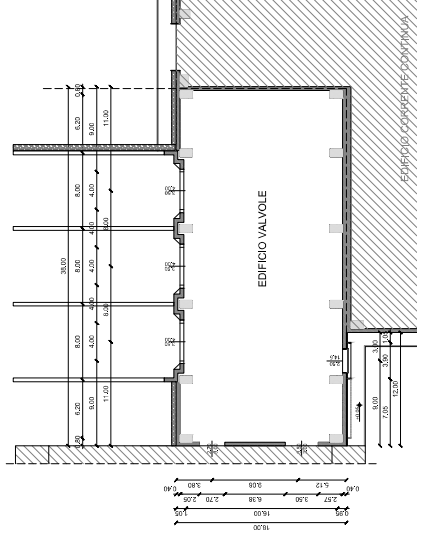
**PIANTE**  
edificio lato sud



PIANTA \*4.00m

EDIFICIO CORRENTE CONTINUA

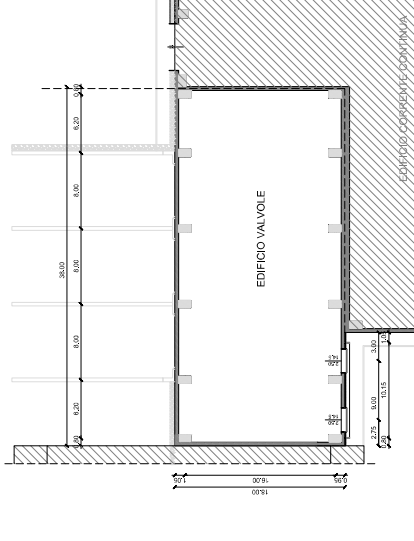
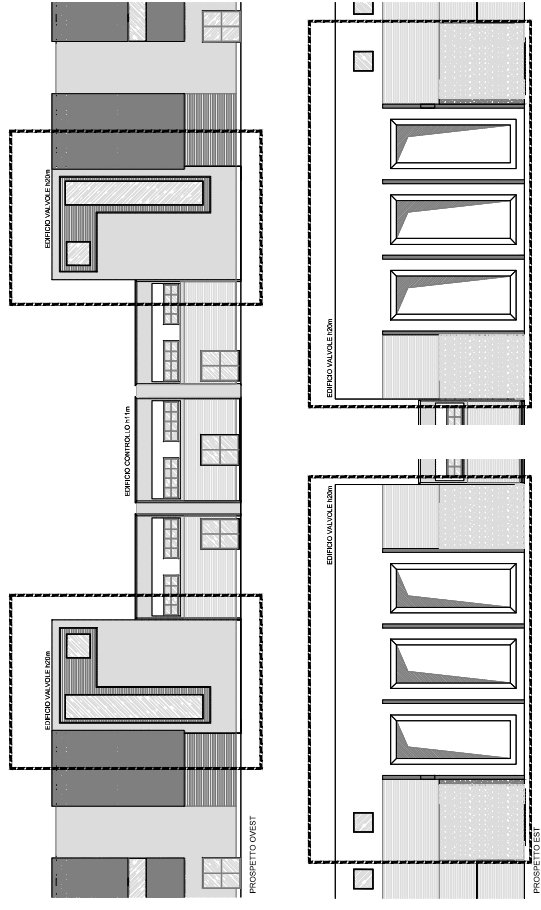
**PIANTE**  
edificio lato nord



PIANTA \*4.00m

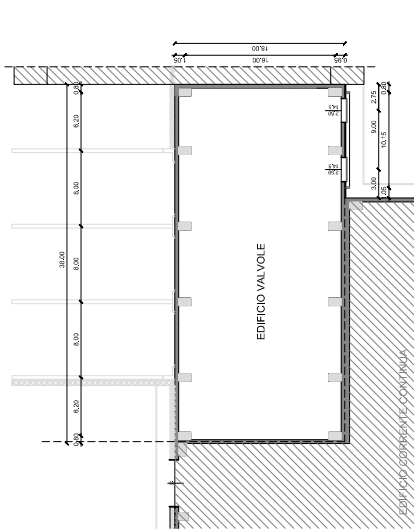
EDIFICIO CORRENTE CONTINUA

**PROSPETTI**



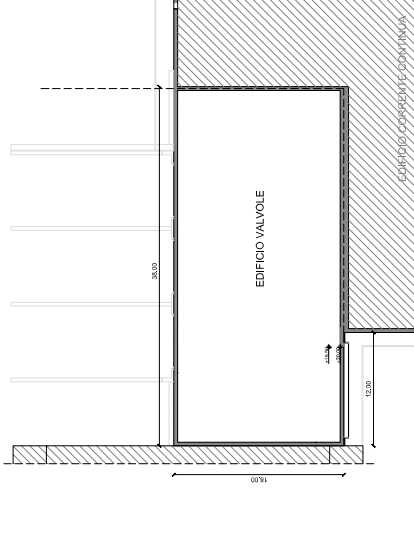
PIANTA \*18.00m

EDIFICIO CORRENTE CONTINUA



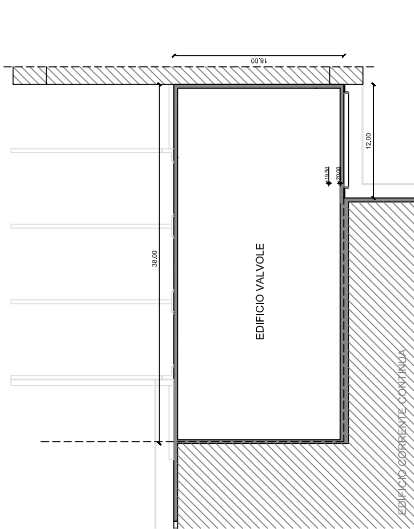
PIANTA \*18.00m

EDIFICIO CORRENTE CONTINUA



PIANTA COPERTURA

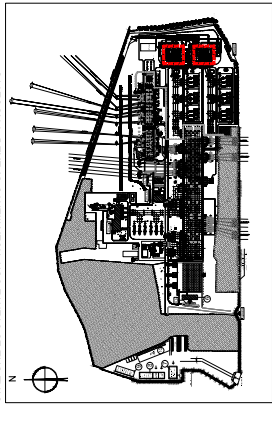
EDIFICIO CORRENTE CONTINUA



PIANTA COPERTURA

EDIFICIO CORRENTE CONTINUA

pianta chiave  
STAZIONE ESISTENTE CON INSERIMENTO OPERE DI PROGETTO



NOTA: I PROSPETTI DEFINITIVI E LE CARATTERISTICHE DI FINITURA ESTERNA DEGLI EDIFICI VERRANNO INDIVIDUATI NELL'AMBITO DI UN CONCORSO ARCHITETTONICO DI IDEE

COMUNE DI SUVERETO Via Garibaldi, 101 - 57021 Suvereto (PI) - Tel. 0587/521111 - Fax 0587/521112		COMUNE DI SUVERETO Via Garibaldi, 101 - 57021 Suvereto (PI) - Tel. 0587/521111 - Fax 0587/521112	
NOME: <b>DCOR/0012BCC00810</b>	N. AUT. PROT. N. 123456789	DATA: 12/12/2024	F. 123456789
LOCALITÀ: <b>Stazione di Conversione di Suvereto</b> Collegamento HVDC 400kV/200kV "SA.CO.I.3"	CANTIERE: <b>SA.CO.I.3</b>	PROGETTO: <b>Stato di Progetto - Edificio Valvole</b>	F. 123456789
AUTORE: <b>ARCH. 123456789</b>	DATA: 12/12/2024	F. 123456789	F. 123456789
COLLABORATORI: <b>ARCH. 123456789</b>	DATA: 12/12/2024	F. 123456789	F. 123456789
APPROVATO: <b>ARCH. 123456789</b>	DATA: 12/12/2024	F. 123456789	F. 123456789
AUTORE: <b>ARCH. 123456789</b>	DATA: 12/12/2024	F. 123456789	F. 123456789
COLLABORATORI: <b>ARCH. 123456789</b>	DATA: 12/12/2024	F. 123456789	F. 123456789
APPROVATO: <b>ARCH. 123456789</b>	DATA: 12/12/2024	F. 123456789	F. 123456789