

COMMITTENTE



PROGETTAZIONE



DIREZIONE TECNICA

U.O. ARCHITETTURA AMBIENTE E TERRITORIO

PROGETTO DEFINITIVO

ITINERARIO NAPOLI – BARI
RADDOPPIO TRATTA APICE – ORSARA
II LOTTO FUNZIONALE HIRPINIA - ORSARA

INTEGRAZIONI RICHIESTE DAL MINISTERO DELL'AMBIENTE E DELLA TUTELA DEL TERRITORIO E DEL MARE PROT. CTVA REGISTRO UFFICIALE 2019.0002751 DEL 18/07/2019

RISPOSTA ALLA RICHIESTA INTEGRAZIONI N. 16

SCALA:

-

COMMESSA LOTTO FASE ENTE TIPO DOC. OPERA/DISCIPLINA PROGR. REV.

IF1V 02 D 22 RH IF00000 003 A

Rev.	Descrizione	Redatto	Data	Verificato	Data	Approvato	Data	Autorizzato Data
A	EMISSIONE PER RISCONTRO NOTA CTVA N. 2751 DEL 18/07/2019	F. PETRELLI <i>F. Petrelli</i>	Agosto 2019	G. DAJELLI <i>G. Dajelli</i>	Agosto 2019	M. D'AVINO <i>M. D'Avino</i>	Agosto 2019	ITALFERR S.p.A. Dott. Ing. Domenico Ludovici Ordine degli Ingegneri di Roma <i>D. Ludovici</i>

File: IF1V02D22RHIF0000003A

n. Elab.:

INDICE

1 PREMESSA 3

Allegato:

- Carta localizzazione punti di monitoraggio per la componente biodiversità

1 PREMESSA

In riferimento alla nota U.0002751 del 18/07/2019 di Richiesta di Integrazioni, relativa al Progetto Definitivo del II Lotto funzionale “Hirpinia Orsara”, emessa dal Ministero dell’Ambiente e della Tutela del Territorio e del Mare, si riportano a seguire gli elaborati grafici sviluppati in Risposta alla Richiesta di Integrazione n. 16.

A titolo di completezza si riporta il testo della richiesta di integrazioni.

TEMATICHE AMBIENTALI

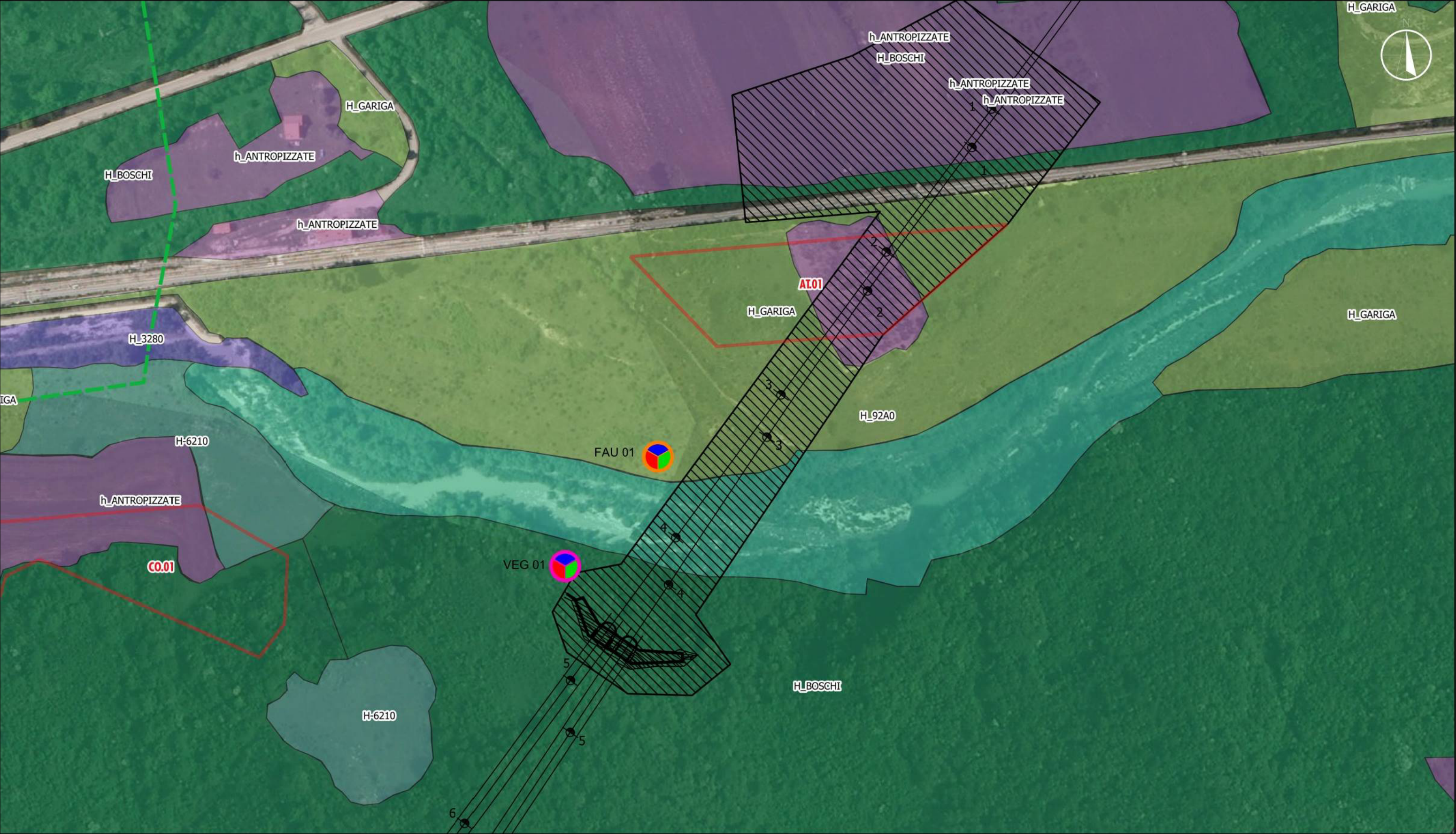
[...]

PMA (BIODIVERSITA’)

16. Fornire una apposita base cartografica dettagliata relativa al posizionamento dei punti di monitoraggio previsti, con la preparazione di una cartografia apposita per i soli monitoraggi previsti per vegetazione, flora e fauna.

Carta localizzazione punti di monitoraggio per la componente biodiversità

scala 1:2000



Legenda

-  **Tracciato di progetto**
-  **Area di lavoro**
-  **Aree di cantiere**

- PUNTI DI MONITORAGGIO**
-  **VEG - Vegetazione**
 -  **FAU - Fauna**

- FASE DI MONITORAGGIO**
-  **ANTE OPERAM**
 -  **CORSO D'OPERA**
 -  **POST OPERAM**

Tipologia di rilievi e frequenza previsti per la componente Flora e vegetazione

ATTIVITÀ	ANTE OPERAM (6 MESI) (FREQUENZA)	CORSO D' OPERA (7 ANNI) (FREQUENZA)	POST OPERAM (6 MESI) (FREQUENZA)
Censimento floristico <i>Flora - analisi floristica per fasce campione distale e prossimale all'opera (c)</i>	2 volte /anno (in condizioni stagionali e meteo-climatiche ottimali)	2 volte /anno (in condizioni stagionali e meteo-climatiche ottimali)	2 volte /anno (in condizioni stagionali e meteo-climatiche ottimali)
Rilievo Fitosociologico <i>Comunità vegetali - rilievo fitosociologico con metodo di Braun-Blanquet (d)</i>	1 volta /anno (in condizioni stagionali e meteo-climatiche ottimali)	1 volta /anno (in condizioni stagionali e meteo-climatiche ottimali)	1 volta /anno (in condizioni stagionali e meteo-climatiche ottimali)

Tipologia di rilievi e frequenza previsti per la componente Fauna

Attività	Ante Operam (6 mesi) (frequenza)	Corso d' Opera (~7 anni) (frequenza)	Post Operam (6 mesi) (frequenza)
Avifauna (AV)	4 volte	4/anno	4 volte
Fauna mobile terrestre - Mammiferi di medie e piccole dimensioni (MT)	3 volte	3/anno	3 volte
Fauna mobile terrestre - Anfibi e rettili (MT)	5 volte	5/anno	5 volte
Fauna mobile terrestre - Chiroteri	4 volte	4 volte	4 volte