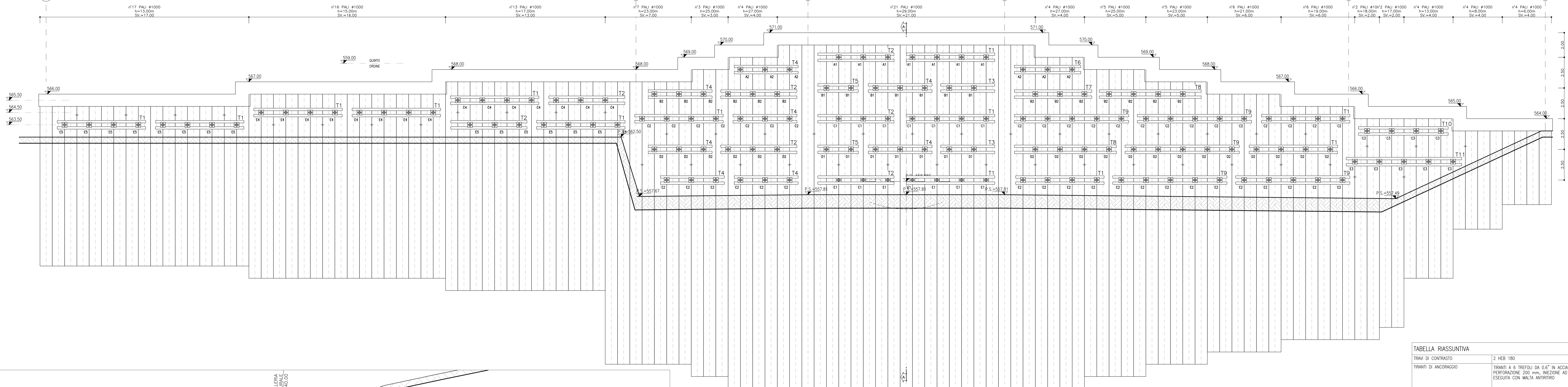
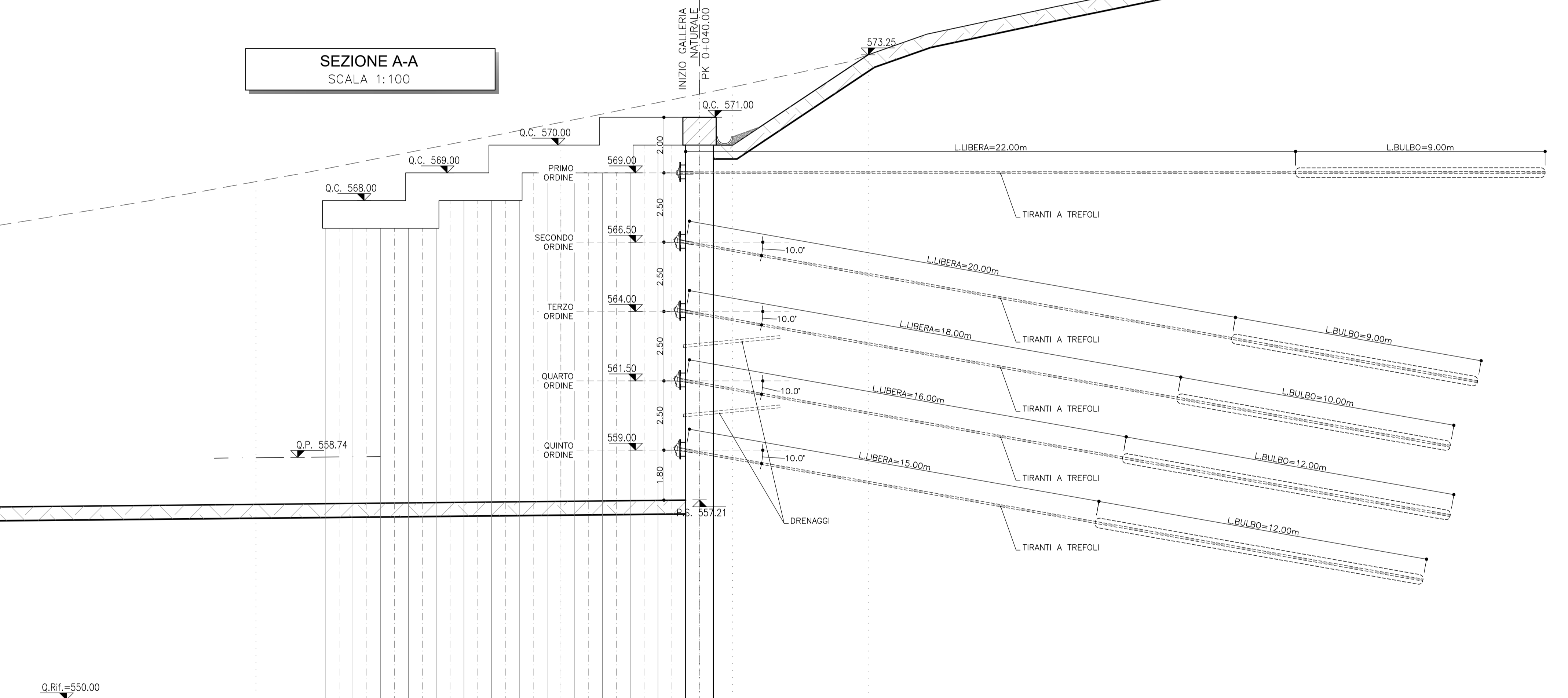


**SVILUPPATA IN ASSE PARATIA**  
SCALA 1:100



**SEZIONE A-A**  
SCALA 1:100



**TABELLA TIRANTI**

ORDINE	Quota (m)	Lung. libera (m)	Lung. bulbo (m)	Lung. Tot. (m)	Trefoli (n°)	Tiro per cordolo (kN)	Incl. (gradi)	Ø perf. (mm)	n° Tiranti	
A1	569.00	22.00	9.00	31.00	6	1200	400	10°	7	
B1	566.50	20.00	9.00	29.00	6	1200	400	10°	7	
C1	564.00	18.00	10.00	28.00	6	1200	400	10°	7	
D1	561.50	16.00	12.00	28.00	6	1200	400	10°	7	
E1	559.00	15.00	12.00	27.00	6	1200	400	10°	7	
A2	568.00	22.00	9.00	31.00	6	1200	400	10°	3+3	
B2	566.00	20.00	9.00	29.00	6	1200	400	10°	6+7	
C2	564.00	18.00	10.00	28.00	6	1200	400	10°	7+14	
D2	561.50	16.00	12.00	28.00	6	1200	400	10°	6+13	
E2	559.00	15.00	12.00	27.00	6	1200	400	10°	6+14	
C3	563.00	18.00	10.00	28.00	6	1200	400	10°	200	4
E3	560.50	16.00	12.00	28.00	6	1200	400	10°	200	8
C4	565.50	18.00	10.00	28.00	6	1200	400	10°	200	7
E4	564.50	16.00	12.00	28.00	6	1200	400	10°	200	8
E5	563.50	16.00	12.00	28.00	6	1200	400	10°	200	15

**TABELLA PALI Ø1000**

N°	Lung. (m)	Tot. (m)
17	13.00	221.00
18	15.00	242.00
13	17.00	221.00
7	23.00	161.00
3	25.00	75.00
4	27.00	108.00
21	29.00	609.00
4	27.00	109.00
5	25.00	125.00
5	23.00	115.00
6	21.00	126.00
6	19.00	114.00
2	18.00	36.00
2	17.00	34.00
4	13.00	52.00
4	8.00	32.00
4	6.00	24.00

**TABELLA TRAVI DI CONTRASTO**  
TIPOLOGIA TRAVE 2 HEB180

NOME TRAVE	LUNGHEZZA (m)	N° TOT.	NOME TRAVE	LUNGHEZZA (m)	N° TOT.
T1	7.20	13	T7	6.30	1
T2	6.20	7	T8	8.30	2
T3	4.40	2	T9	9.30	5
T4	5.20	8	T10	7.30	1
T5	3.30	2	T11	9.40	1
T6	5.40	1			

**TABELLA DRENAGGI**

Tratto	N°	Lung. (m)	Tot. (m)
A-B	4+4+4	3.00	36.00
B-C	3+4	3.00	21.00
C-D	4+4	3.00	24.00
D-E	7+7	3.00	42.00
E-F	3+2	3.00	15.00

**TABELLA RIASSUNTIVA**

TRAVI DI CONTRASTO	2 HEB 180
TIRANTI DI ANCORAGGIO	TIRANTI A 6 TREFOLI DA Ø6" IN ACCIAIO ARMONICOMETRO PERFORAZIONE 300 mm. INIEZIONE AD ALTA PRESSIONE RIPETUTA ESEGUITA CON MALTA ANTIRITIRO
TUBI DI DRENAGGIO	TUBI IN PVC L=3.00m ØEST 2, 90 SP2 SAMI DEPOSITI CON MAGLIA 4.0x2.50m E INCLINATI DI 10° SULL'ORIZZONTALE - RIVESTIMENTO ESTERNO DEL TUBO CON TESSUTO NON TESSUTO
PALI	PALI TRIVELLATI Ø1000 mm PASSO 1.0m
SPRITZ-BETON	SPESORE 10cm
TRAVE DI CORONAMENTO	TRAVE IN C.A. 1.2m x 1.0m

**INCIDENZA ARMATURE**

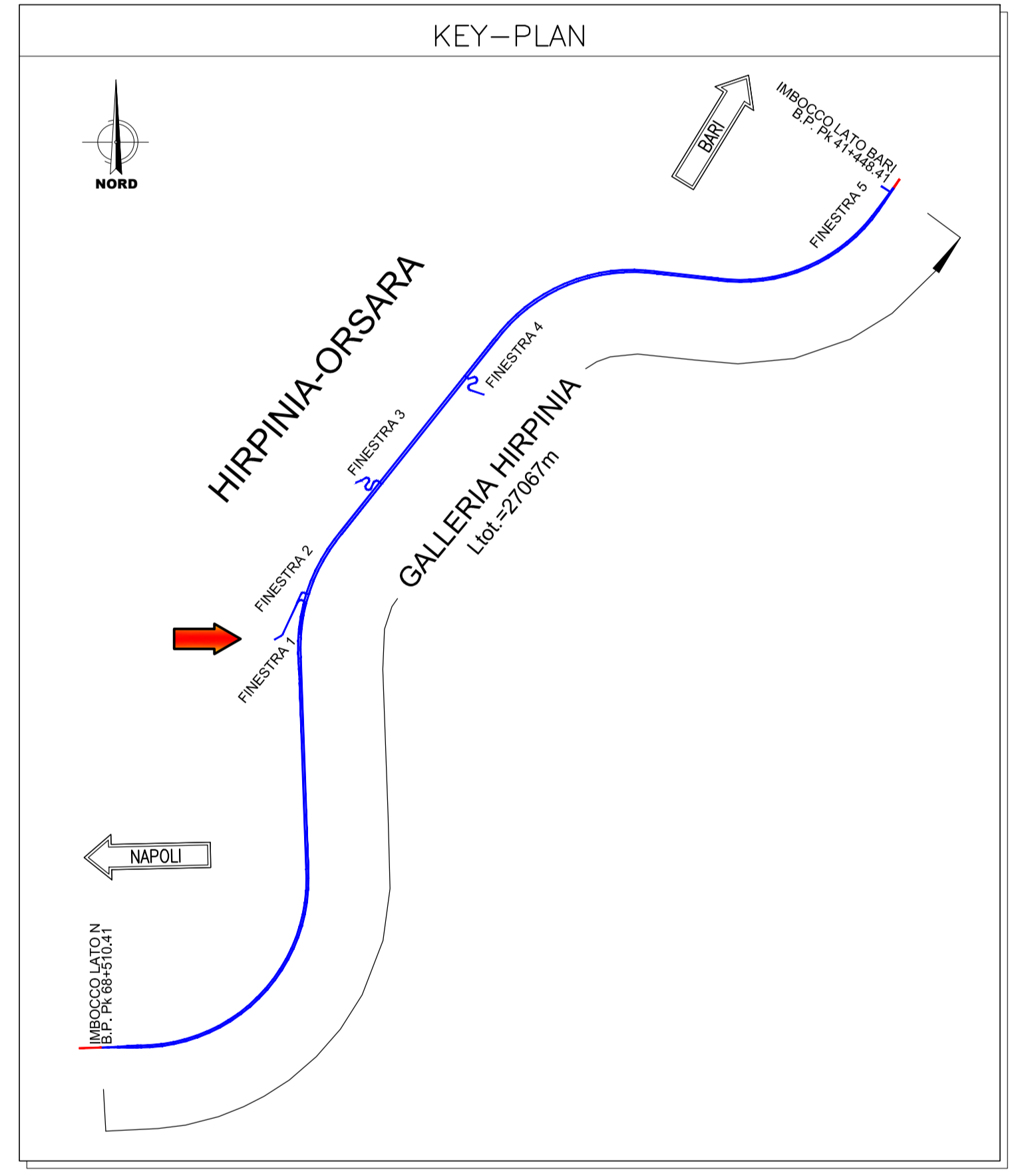
- CORDOLO PALI	50 kg/m³
- PALI Ø1000	250 kg/m³

**NOTE**

- EVENTUALI DIFFERENZE TRA LE MISURE TOTALI E LE SOMMATORIE DELLE MISURE PARZIALI SONO DOVUTE AGLI ARROTONDAMENTI AUTOMATICI DI AUTOCAD

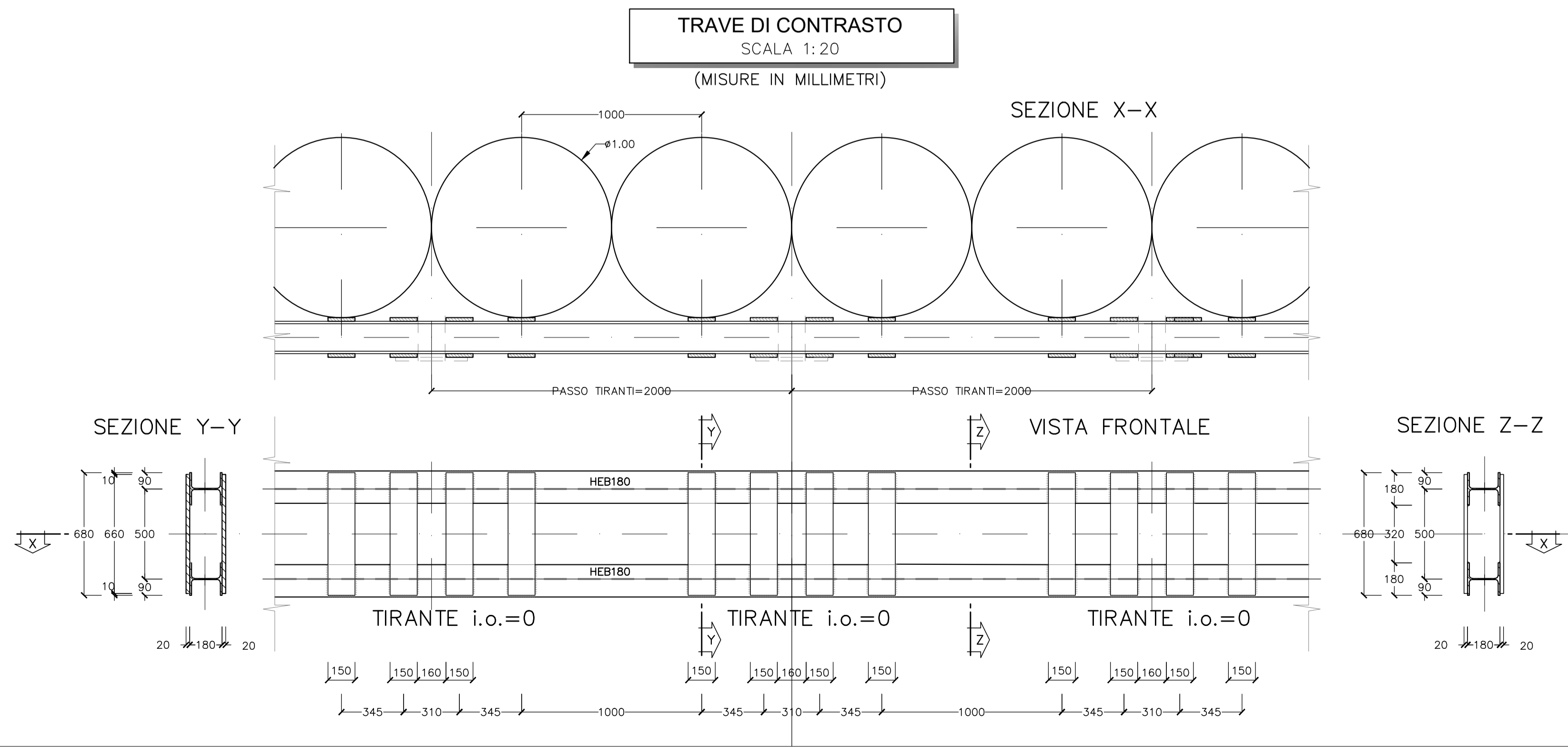
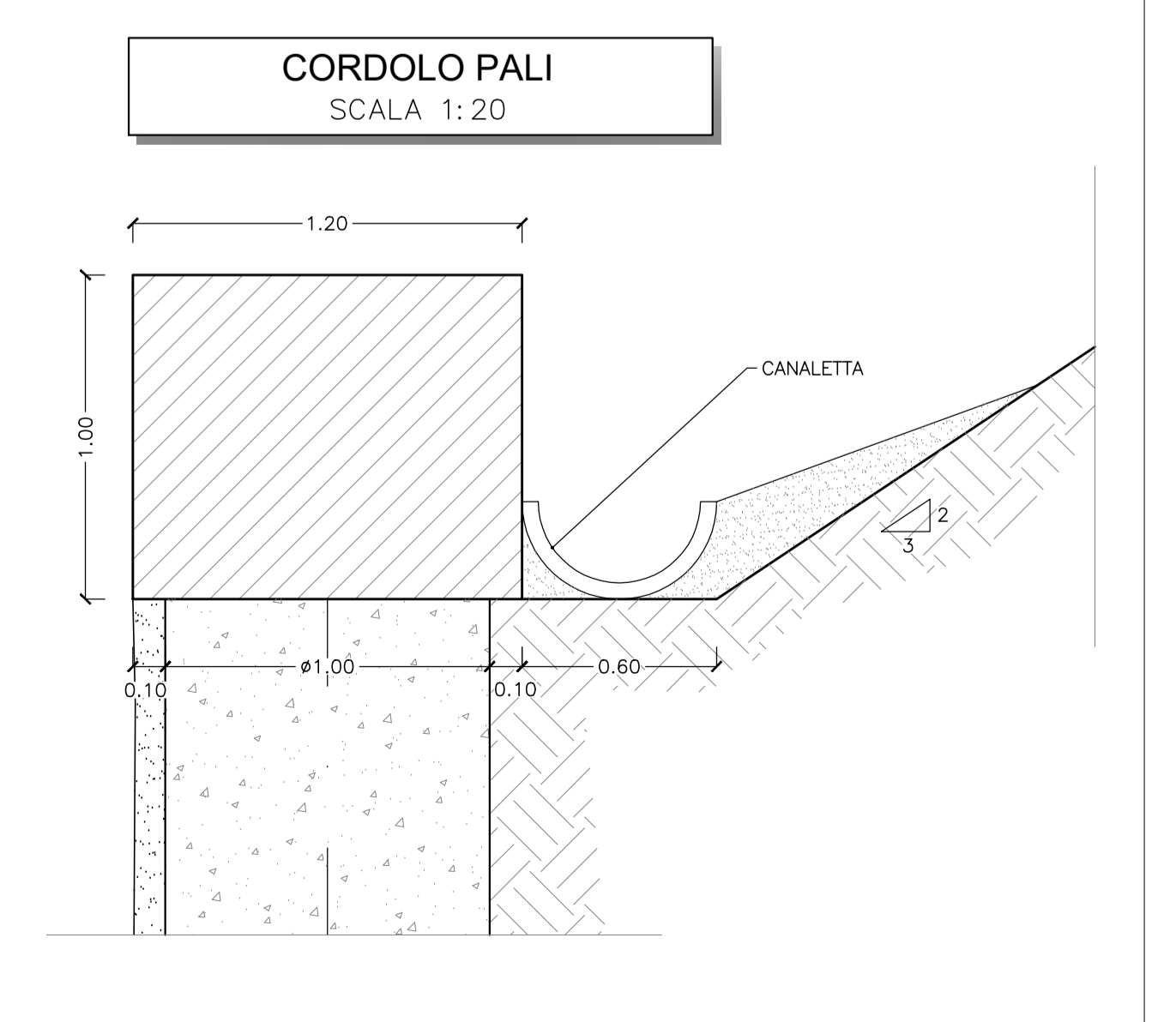
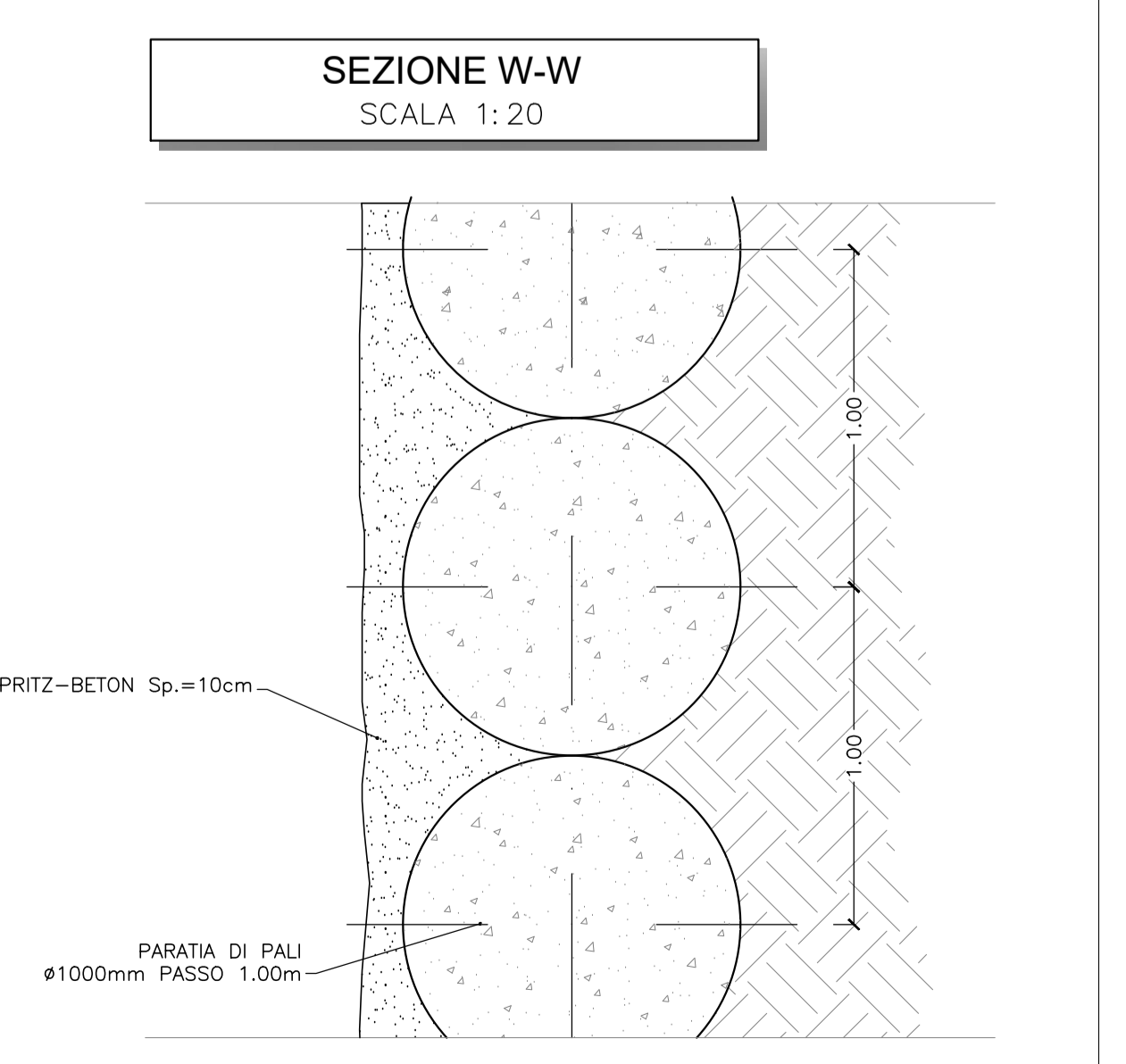
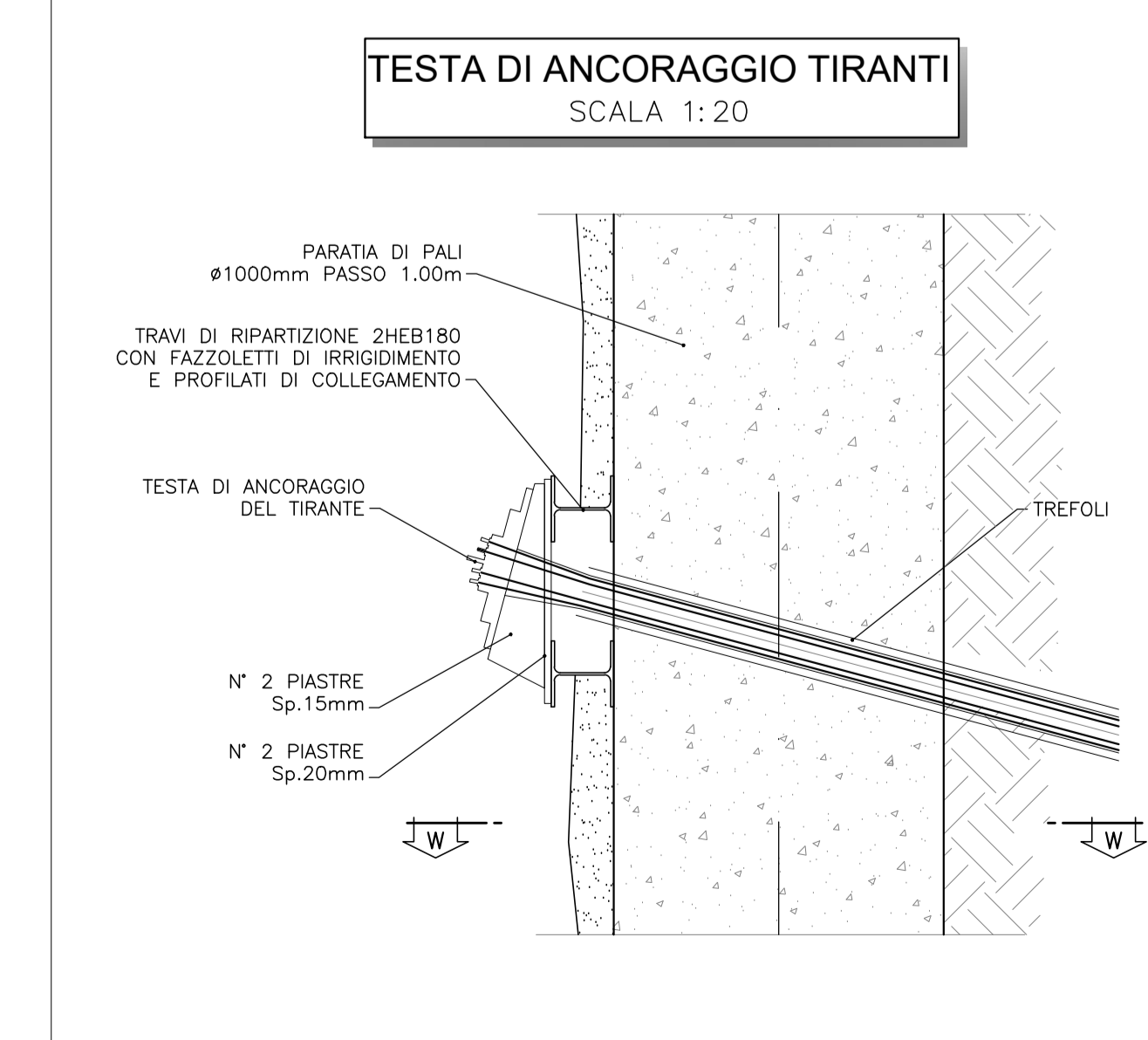
**LEGENDA**

P.S. = PIANO DI SCAVO  
Q.P. = QUOTA PROGETTO  
Q.C. = QUOTA CORDOLO



**PROGRESSIVE**

PROGRESSIVE	QUOTE TERRENO	QUOTE PROGETTO	DISTANZE PARZIALI
0+000	569.00	569.00	11.00
0+100	566.50	566.50	5.00
0+200	564.00	564.00	1.20
0+300	561.50	561.50	4.88
0+400	559.00	559.00	



**FASI ESECUTIVE**

FASE 1: SISTEMAZIONE DEL VERSANTE E CREAZIONE DEL PIANO DI LAVORO PER L'ESECUZIONE DELLA PARATIA BERLINESE.

FASE 2: ESECUZIONE PARATIA DI PALI. REALIZZAZIONE TRAVE DI TESTATA IN C.A.

FASE 3: SCAVO DI SBANCAMENTO DEL TERRENO FINO A 50cm SOTTO LA QUOTA DI REALIZZAZIONE DEL PRIMO ORDINE DI TIRANTI. IMMEDIATA MESSA IN OPERA DI SPRITZ BETON FIBRORINFORZATO DI SPESORE MEDIO PARI A 15cm. PERFORAZIONE, INSERIMENTO TREFOLI DI ARMATURA E CEMENTAZIONE DEL BULBO DI ANCORAGGIO DEI TIRANTI. POSA IN OPERA DELLE TRAVI DI RIPARTIZIONE.

FASE 4: RIPETIZIONE DELLE FASI DI CUI AL PUNTO 3 FINO AL RAGGIUNGIMENTO DELLA QUOTA DI FONDO SCAVO.

FASE 5: ESECUZIONE DEI DRENAGGI CORTI.

COMMITTENTE: **RFI** RETE FERROVIARIA ITALIANA

PROGETTAZIONE: **ITALFER** GRUPPO FERROVIE DELLO STATO ITALIANE

**DIREZIONE TECNICA**  
**U.O. GALLERIE**

**PROGETTO DEFINITIVO**

**ITINERARIO NAPOLI - BARI**  
**RADDOPPIO TRATTA APICE - ORSARA**  
**II LOTTO FUNZIONALE HIRPINIA - ORSARA**

**USCITA/ACCESSO DI EMERGENZA CARRABILE F1 - IMBOCCO**  
Fase provvisoria - Sviluppata dalle opere di imbocco e particolari costruttivi

SCALA: Varie

Rev.	Descrizione	Redatto	Data	Verificato	Data	Approvato	Data	Autorizzato	Data
A	Emissione Esecutiva	E. F. B.	Set 2018	P. F. B.	Set 2018	D. A. P.	Set 2018		

File: F:\0307020500001\A.dwg n. Etab.: 305