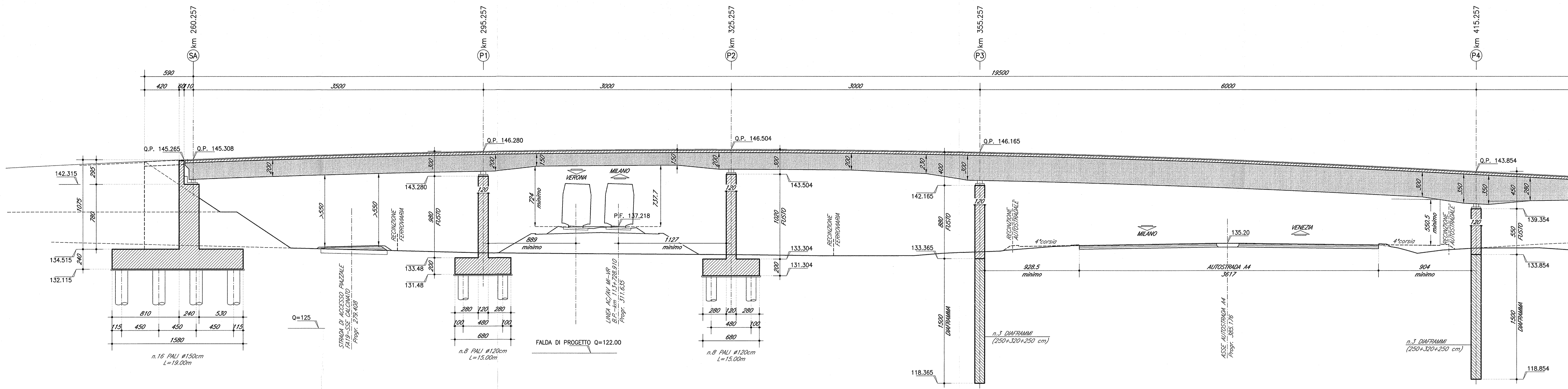
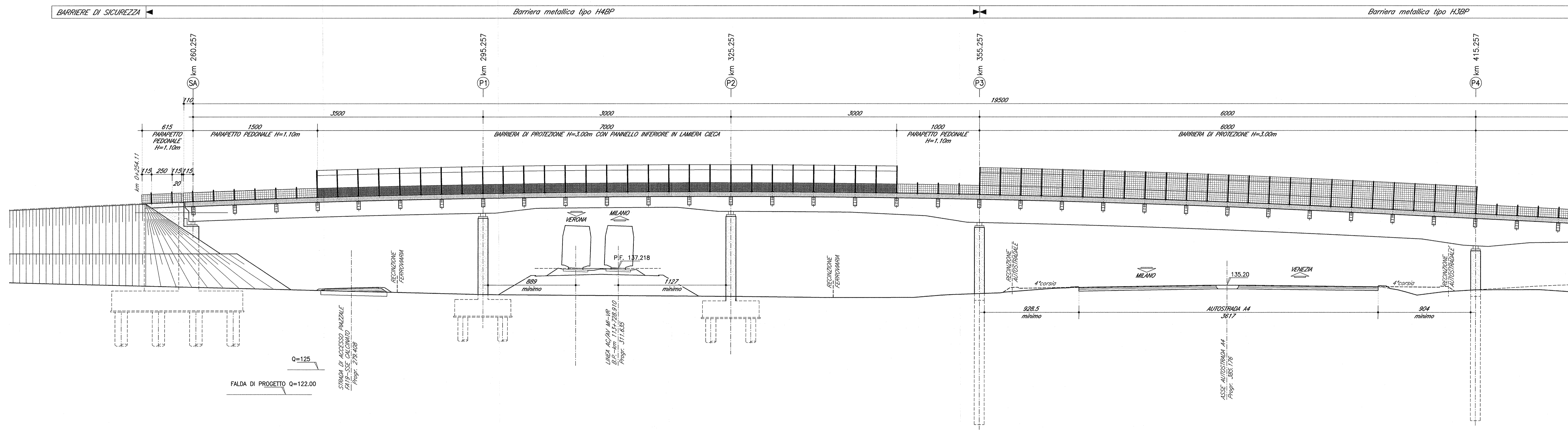


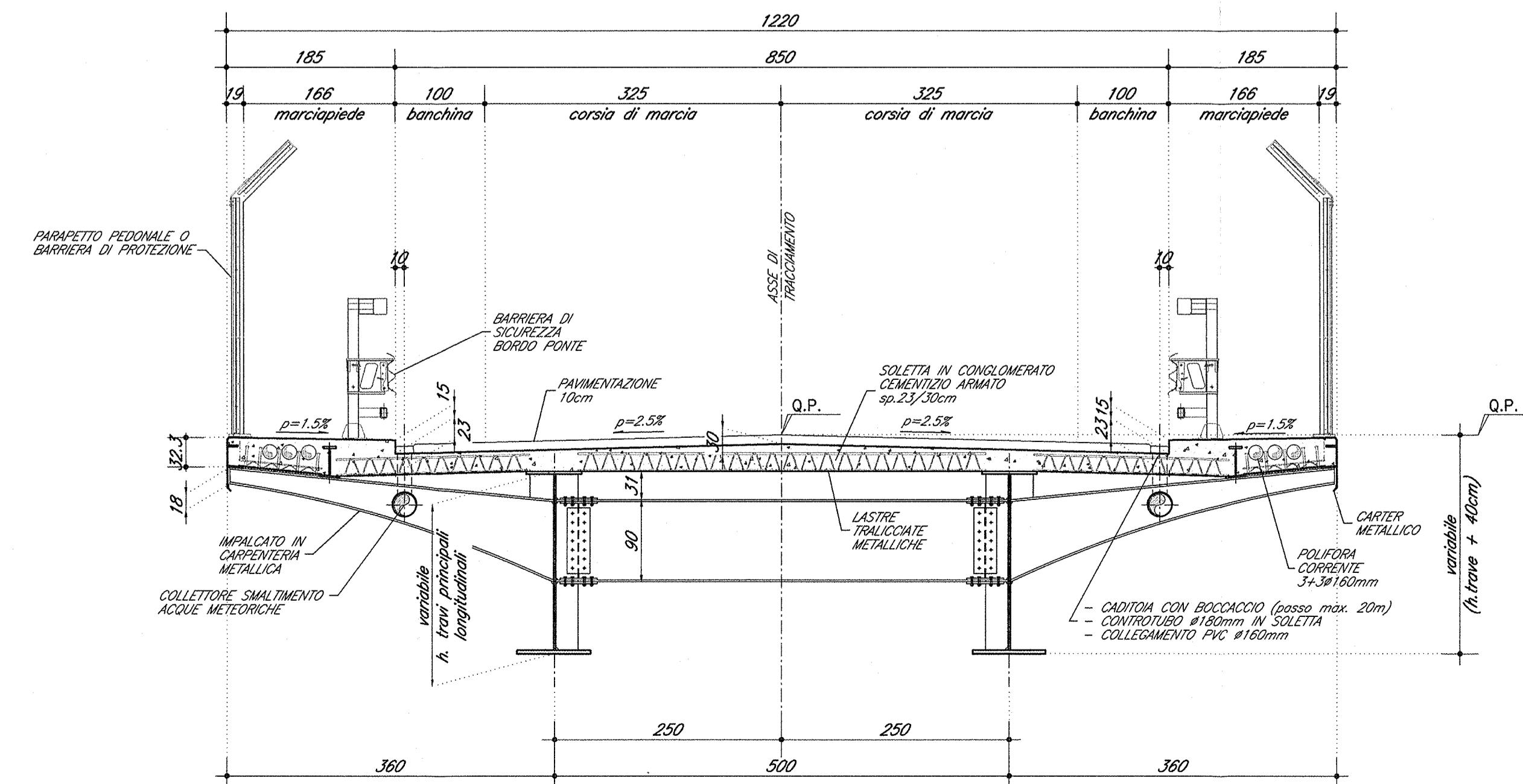
SEZIONE LONGITUDINALE LUNGO ASSE TRACCIAMENTO (1/2) 1:200



PROSPETTO LONGITUDINALE (1/2) 1:200



SEZIONE TRASVERSALE TIPO IMPALCATO 1:50
(Cat. F2)



DOCUMENTI DI RIFERIMENTO

DESCRIZIONE	CODICE
ELABORATI DI TRACCIAMENTO LINEA AV/AC	INR11E22P2ZV20A0001
PLANNIMETRI DI TRACCIAMENTO LINEA AC DA KM 109+550,000 A KM 114+000,000 TAV. 2	INR11E22P2ZV20A0002
PROFILI LONGITUDINALI DI TRACCIAMENTO LINEA AC DA KM 113+000,000 A KM 121+800,000 TAV. 2	INR11E22P2ZV20A0003
CAVALCAFERROVIA TIPOLOGICO	INR11E22P2ZV20A0004
PRESCRIZIONI MATERIALI E NOTE GENERALI	INR11E22P2ZV20A0005
STABILIMENTO F2 - CANTIERI IMPALCATO - DETTAGLI	INR11E22P2ZV20A0006
SOLLEVAMENTO DEGLI IMPALCATI	INR11E22P2ZV20A0007
SMAINTENIMENTO ACQUE METEORICHE - CANTIERI CON ROCCACCIO	INR11E22P2ZV20A0008
SMAINTENIMENTO ACQUE METEORICHE - ELEMENTO DI DISCONNESSIONE TIPO B	INR11E22P2ZV20A0009
ARREDO IMPALCATO - RETE DI PROTEZIONE H.1000	INR11E22P2ZV20A0010
ARREDO IMPALCATO - PARRAPETTO PEDONALE H.1100	INR11E22P2ZV20A0011
RESOLUZIONE DI CALCOLO RETE DI PROTEZIONE E PARRAPETTO	INR11E22P2ZV20A0012
MESSA A TORNA E PROTEZIONE PER LA PROTEZIONE DALLE CORRENTI VAGANTI	INR11E22P2ZV20A0013
DISOCCO D'ASSEMBLE	INR11E22P2ZV20A0014
MESSA A TORNA E PROTEZIONE PER LA PROTEZIONE DALLE CORRENTI VAGANTI	INR11E22P2ZV20A0015
RELAZIONE ESISTENZIALE	INR11E22P2ZV20A0016
RAMPIC CAVALCAFERROVIA 232 A4 - PK 113+728,910	INR11E22P2ZV20A0017
RELAZIONE TECNICA GENERALE CAVALCAFERROVIA	INR11E22P2ZV20A0018
RELAZIONE DI CALCOLO SCALIA A	INR11E22P2ZV20A0019
RELAZIONE DI CALCOLO SCALIA B	INR11E22P2ZV20A0020
RELAZIONE DI CALCOLO PILE	INR11E22P2ZV20A0021
RELAZIONE SUI COMPARTIMENTI SCOMODI DELL'OPERA, APPROSSI, INTERRI SCOMODI E GIUNTI DI DILATAZIONE	INR11E22P2ZV20A0022
RELAZIONE DI CALCOLO IMPALCATO	INR11E22P2ZV20A0023
PANNA FONDAZIONI E PANNA IMPALCATO - TAV. 1/2	INR11E22P2ZV20A0024
PANNA FONDAZIONI E PANNA IMPALCATO - TAV. 2/2	INR11E22P2ZV20A0025
SEZIONE LONGITUDINALE, PROSPETTO LONGITUDINALE E SEZIONI TRASVERSALI - TAV. 2/2	INR11E22P2ZV20A0026
PANNA BANCHIAMENTO SOTTOSTRUTTURE E PLANI DI FONDAZIONE	INR11E22P2ZV20A0027
CARPENTERIA SPALLA A	INR11E22P2ZV20A0028
CARPENTERIA SPALLA B	INR11E22P2ZV20A0029
CARPENTERIA PILE P1-P2	INR11E22P2ZV20A0030
CARPENTERIA PILE P3-P4	INR11E22P2ZV20A0031
DISPOSITIVI DI APPOSSO E GIUNTI	INR11E22P2ZV20A0032
CARPENTERIA METALLICA IMPALCATO - DISOCCO D'ASSEMBLE - TAV. 1/2	INR11E22P2ZV20A0033
CARPENTERIA METALLICA IMPALCATO - DISOCCO D'ASSEMBLE - TAV. 2/2	INR11E22P2ZV20A0034
CARPENTERIA METALLICA IMPALCATO - ARREDO - TAV. 1/2	INR11E22P2ZV20A0035
CARPENTERIA METALLICA IMPALCATO - ARREDO - TAV. 2/2	INR11E22P2ZV20A0036
CARPENTERIA METALLICA IMPALCATO - PARRAPETTO - TAV. 1/2	INR11E22P2ZV20A0037
CARPENTERIA METALLICA IMPALCATO - PARRAPETTO - TAV. 2/2	INR11E22P2ZV20A0038
CARPENTERIA METALLICA IMPALCATO - DETTAGLI	INR11E22P2ZV20A0039
LASTRE TRALICCIATE IMPALCATO - TAV. 1/2	INR11E22P2ZV20A0040
LASTRE TRALICCIATE IMPALCATO - TAV. 2/2	INR11E22P2ZV20A0041
FASCE COSTRUTTIVE TAVOLE 1/5	INR11E22P2ZV20A0042
FASCE COSTRUTTIVE TAVOLE 2/5	INR11E22P2ZV20A0043
FASCE COSTRUTTIVE TAVOLE 3/5	INR11E22P2ZV20A0044
FASCE COSTRUTTIVE TAVOLE 4/5	INR11E22P2ZV20A0045
FASCE COSTRUTTIVE TAVOLE 5/5	INR11E22P2ZV20A0046
RELAZIONE ESISTENZIALE	INR11E22P2ZV20A0047
PROFILI STRAUSONICATI	INR11E22P2ZV20A0048
RAMPIC CAVALCAFERROVIA TIPOLOGICO	INR11E22P2ZV20A0049
ZONE DI TRANSIZIONE RILEVATO-CALCAFERROVIA	INR11E22P2ZV20A0050
RAMPIC CAVALCAFERROVIA 232 A4 - PK 113+728,910	INR11E22P2ZV20A0051
PLANNIMETRI STATO DI FATTO	INR11E22P2ZV20A0052
PLANNIMETRI DI PROSPETTO	INR11E22P2ZV20A0053
PLANNIMETRI DI TRACCIAMENTO	INR11E22P2ZV20A0054
ASSE PRINCIPALE, PROSPETTO LONGITUDINALE	INR11E22P2ZV20A0055
ASSE PRINCIPALE, PROSPETTO LONGITUDINALE	INR11E22P2ZV20A0056
PLANNIMETRI SEGNALERICA	INR11E22P2ZV20A0057
PLANNIMETRI SEMPLIFICATI	INR11E22P2ZV20A0058
PLANNIMETRI SEMPLIFICATI	INR11E22P2ZV20A0059

NOTE GENERALI

- Q.P. = QUOTA PROGETTO PIANO VIABILE CAVALCAFERROVIA
- TUTTE LE MISURE SONO ESPRESSE IN CENTIMETRI
- TUTTI GLI ANGOLI SONO ESPRESSE IN GRADI CENTESIMALI

CARATTERISTICHE DEI MATERIALI

PER PRESCRIZIONI MATERIALI E NOTE GENERALI VEDERE ELABORATO: INR11E22P2ZV20A0001
 PRESCRIZIONI MATERIALI E NOTE GENERALI

COMMITTENTE: **RFI** RETE FERROVIARIA ITALIANA GRUPPO FERROVIE DELLO STATO

ALTA SORVEGLIANZA: **ITALFERR** GRUPPO FERROVIE DELLO STATO

GENERAL CONTRACTOR: **Cepav due** Consorzio ENI per l'Alta Velocità

INFRASTRUTTURE FERROVIARIE STRATEGICHE DEFINITE DALLA LEGGE OBIETTIVO N. 443/01

LINEA A.V. I.A.C. TORINO - VENEZIA Tratta MILANO - VERONA
 Lotto funzionale Brescia-Verona
 PROGETTO ESECUTIVO
 IV20 - CAVALCAFERROVIA 232 A4 - PK 113+728,910
 Sezione longitudinale, prospetto longitudinale e sezioni trasversali - tav. 1/2

GENERAL CONTRACTOR: **Cepav due** Consorzio ENI per l'Alta Velocità

DIRETTORE LAVORI: **Cepav due** Consorzio ENI per l'Alta Velocità

SCALA: varie

COMMESSA LOTTO FASE ENTE TIPO DOC. OPERA/DISCIPLINA PROG. REV.

INOR 11 E E2 PZ IV20A0 001 A

PROGETTIZIONE: **INOR**

IL PROGETTISTA: **INOR**

PROGETTO: **INOR**

FILE: INR11E22P2ZV20A0001A_02.dwg

CIP: FB149100000008