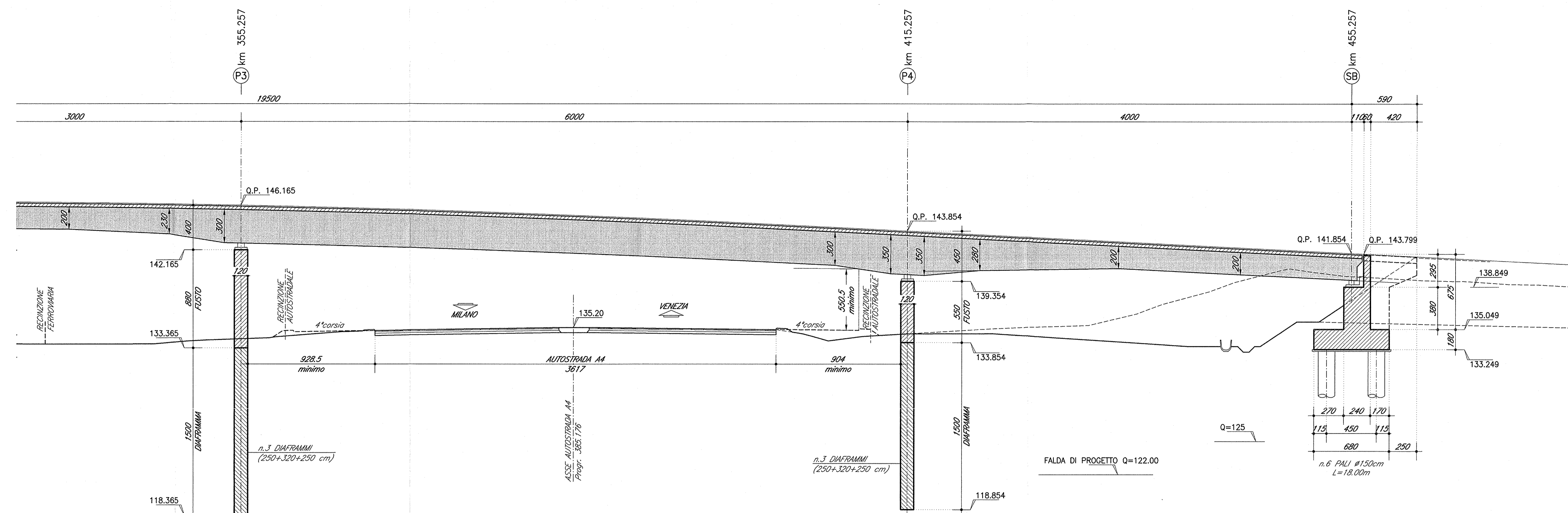
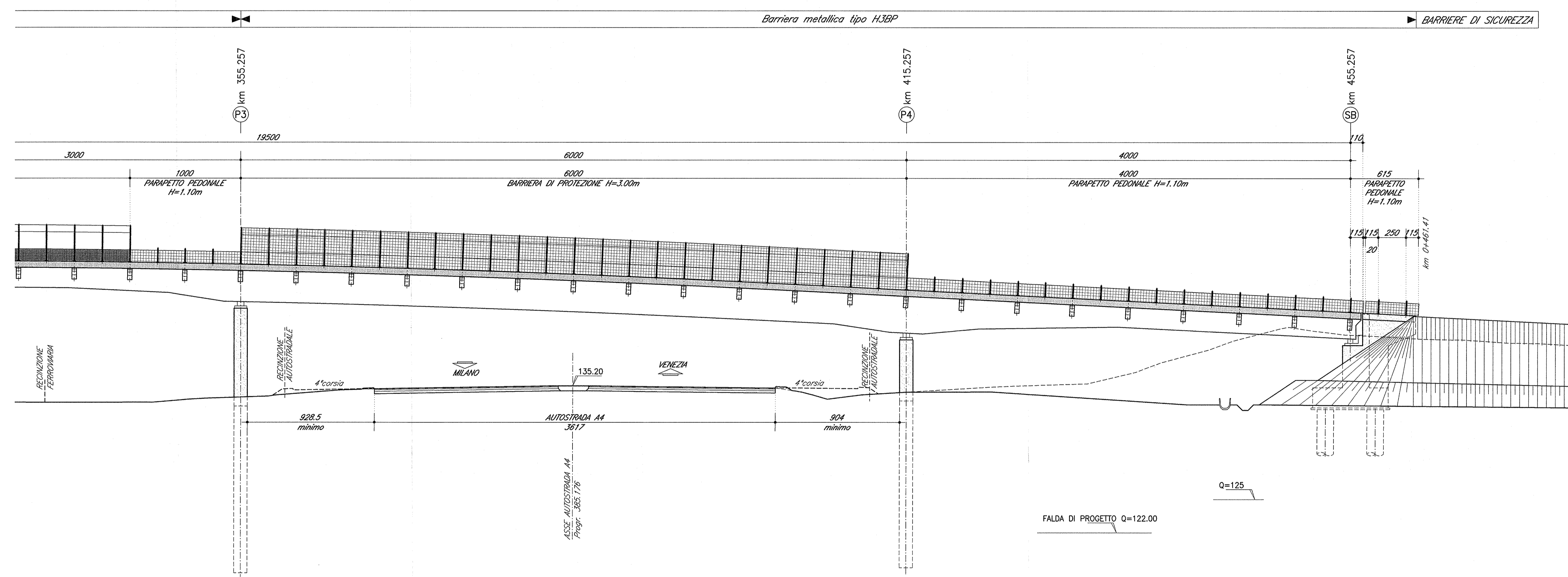


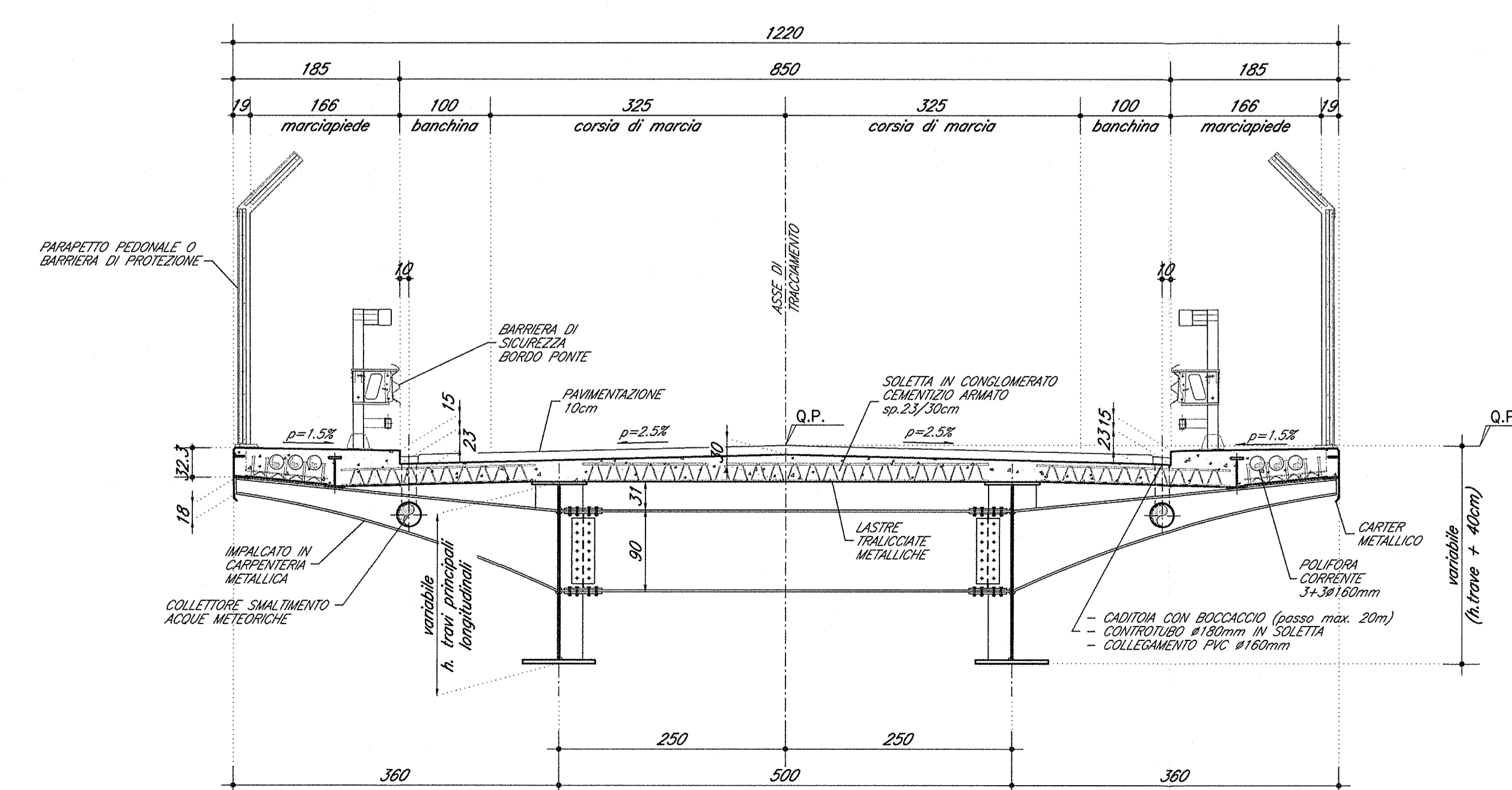
SEZIONE LONGITUDINALE LUNGO ASSE TRACCIAMENTO (2/2) 1:200



PROSPETTO LONGITUDINALE (1/2) 1:200



SEZIONE TRASVERSALE TIPO IMPALCATO 1:50 (Cot. F2)



DOCUMENTI DI RIFERIMENTO

DESCRIZIONE	CODICE
ELABORAZIONE TRACCIAMENTO LINEA A.V.C.	INR11023P00000000
PLANIMETRIA DI TRACCIAMENTO LINEA AC DA KM 114+000.000 A KM 114+000.000 TAH. 2	INR11023P00000002
PROFILO LONGITUDINALE DI TRACCIAMENTO LINEA AC DA KM 113+000.000 A KM 121+000.000 TAH. 2	INR11023P00000002
CAVALCAFERROVIA TOPOLOGICA	INR11023P00000001
PRESCRIZIONI MATERIALI E NOTE GENERALI	INR11023P00000001
STRADA CADEBON F2 - CARATTERISTICHE IMPALCATO - DETTAGLI	INR11023P00000001
SOLLEVAMENTO DEGLI IMPALCATI	INR11023P00000001
SMAINTENIMENTO ACQUE METEORICHE - CADITOM CON BOCCACCIO	INR11023P00000001
SMAINTENIMENTO ACQUE METEORICHE - ELEMENTO DI DISCONNESSIONE TIPO B	INR11023P00000001
ARREDO IMPALCATO - RETE DI PROTEZIONE ALL'UOMO	INR11023P00000001
ARREDO IMPALCATO - PARAMETRO PEDONALE H=1.10M	INR11023P00000001
RELAZIONE DI CALCOLO RETE DI PROTEZIONE E PARAMETRO	INR11023P00000001
MESSA A TAVOLA E PRODOTTORE PER LA PROTEZIONE DALLE CORRENTI VAGANTI	INR11023P00000001
DISSEGNO D'ASSEMBLEO	INR11023P00000001
MESSA A TAVOLA E PRODOTTORE PER LA PROTEZIONE DALLE CORRENTI VAGANTI	INR11023P00000001
RELAZIONE DESCRITTIVA	INR11023P00000001
RAMPE CAVALCAFERROVIA 232 A4 - PK 113+728.910	INR11023P00000001
RELAZIONE TECNICA GENERALE CAVALCAFERROVIA	INR11023P00000001
RELAZIONE DI CALCOLO SPALLA A	INR11023P00000001
RELAZIONE DI CALCOLO SPALLA B	INR11023P00000001
RELAZIONE DI CALCOLO FILE	INR11023P00000001
RELAZIONE DEL COMPARSAMENTO SIMBOLDI DELLA STRADA, APPROF. INTERI SIMBOLDI E GRIGLI DI DILATAZIONE	INR11023P00000001
RELAZIONE DI CALCOLO IMPALCATO	INR11023P00000001
PIANTA FONDAZIONI E PAVIA IMPALCATO - TAH. 1/2	INR11023P00000001
PIANTA FONDAZIONI E PAVIA IMPALCATO - TAH. 2/2	INR11023P00000001
SEZIONE LONGITUDINALE PROSPETTO LONGITUDINALE E SEZIONI TRASVERSALI - TAH. 1/2	INR11023P00000001
PIANTA TRACCIAMENTO SOTTOSTRUTTURE E PAVI DI FONDAZIONE	INR11023P00000001
CARPENTERIA SPALLA A	INR11023P00000001
CARPENTERIA SPALLA B	INR11023P00000001
CARPENTERIA FILE P1-P2	INR11023P00000001
CARPENTERIA FILE P3-P4	INR11023P00000001
DISSEGNO DI APPROSSO E GRIGLI	INR11023P00000001
CARPENTERIA METALLICA IMPALCATO - DISSEGNO D'ASSEMBLEO - TAH. 1/3	INR11023P00000001
CARPENTERIA METALLICA IMPALCATO - DISSEGNO D'ASSEMBLEO - TAH. 2/3	INR11023P00000001
CARPENTERIA METALLICA IMPALCATO - DISSEGNO D'ASSEMBLEO - TAH. 3/3	INR11023P00000001
CARPENTERIA METALLICA IMPALCATO - TRAVERSI - TAH. 1/3	INR11023P00000001
CARPENTERIA METALLICA IMPALCATO - TRAVERSI - TAH. 2/3	INR11023P00000001
CARPENTERIA METALLICA IMPALCATO - TRAVERSI - TAH. 3/3	INR11023P00000001
CARPENTERIA METALLICA IMPALCATO - DETTAGLI	INR11023P00000001
CARPENTERIA METALLICA IMPALCATO - DETTAGLI	INR11023P00000001
LASTRE TRUSSATE IMPALCATO - TAH. 1/3	INR11023P00000001
LASTRE TRUSSATE IMPALCATO - TAH. 2/3	INR11023P00000001
LASTRE TRUSSATE IMPALCATO - TAH. 3/3	INR11023P00000001
FASCE COSTRUTTIVE Tavolo 3/5	INR11023P00000001
FASCE COSTRUTTIVE Tavolo 3/5	INR11023P00000001
FASCE COSTRUTTIVE Tavolo 3/5	INR11023P00000001
FASCE COSTRUTTIVE Tavolo 3/5	INR11023P00000001
FASCE COSTRUTTIVE Tavolo 3/5	INR11023P00000001
RELAZIONE GEOMETRICA	INR11023P00000001
PROFILO STRADALE	INR11023P00000001
RAMPE CAVALCAFERROVIA TOPOLOGICA	INR11023P00000001
ZONE DI TRANSIZIONE RILEVATO-CAVALCAFERROVIA	INR11023P00000001
RAMPE CAVALCAFERROVIA 232 A4 - PK 113+728.910	INR11023P00000001
PLANIMETRIA STATO DI FATTO	INR11023P00000001
PLANIMETRIA DI PROGETTO	INR11023P00000001
PLANIMETRIA DI TRACCIAMENTO	INR11023P00000001
ASSE PRINCIPALE - PROFILO LONGITUDINALE	INR11023P00000001
PIANTA ARREDO - PROFILO LONGITUDINALE	INR11023P00000001
PLANIMETRIA SEGNALERICA	INR11023P00000001
PLANIMETRIA DIVIETI DI SICUREZZA	INR11023P00000001

NOTE GENERALI

- Q.P. = QUOTA PROGETTO PAVIA VIBILE CAVALCAFERROVIA
- TUTTE LE MISURE SONO ESPRESSE IN CENTIMETRI
- TUTTI GLI ANGOLI SONO ESPRESSE IN GRADI CENTESIMALI

CARATTERISTICHE DEI MATERIALI

PER PRESCRIZIONI MATERIALI E NOTE GENERALI VEDERE ELABORATO:  
 PRESCRIZIONI MATERIALI E NOTE GENERALI INR11023P00000001

COMMITTENTE:  
 RFI  
 RETE FERROVIARIA ITALIANA  
 GRUPPO FERROVIE DELLO STATO

ALTA SORVEGLIANZA:  
 ITALFERR  
 GRUPPO FERROVIE DELLO STATO

GENERAL CONTRACTOR:  
 Cepav due  
 Consorzio ENI per l'Alta Velocità

INFRASTRUTTURE FERROVIARIE STRATEGICHE DEFINITE DALLA LEGGE OBIETTIVO N. 443/01  
 LINEA A.V. I.A.C. TORINO - VENEZIA Tratta MILANO - VERONA  
 Lotto funzionale Brescia-Verona  
 PROGETTO ESECUTIVO  
 IV20 - CAVALCAFERROVIA 232 A4 - PK 113+728.910  
 Sezione longitudinale, prospetto longitudinale e sezioni trasversali - tav. 2/2

GENERAL CONTRACTOR		DIRETTORE LAVORI		SCALA:
Consortio Cepav due Consorzio ENI per l'Alta Velocità Il Direttore del Corso (ing. T. ...)		Data:		varie
COMMESSA	LOTTO	FASE	ENTE TIPO DOC.	OPERA/DISCIPLINA
INOR	11	E E2 PZ	IV20A0	002 A
PROGETTAZIONE	IL PROGETTISTA			
Rev.	Descrizione	Aut.	Data	Verifica
A	Emissione	Napoli	09/10/18	09/10/18
B				
C				

CIG: 751447334A

Progetto cofinanziato dalla Unione Europea

CLP: RFI 191100000008