

DESCRIZIONE	CODICE
Relazione di calcolo sottopasso ferroviario e muri rampe di uscita	INOR11EE2CLSLF500001
Planimetria di inquadramento e profilo.	INOR11EE2LASL500001
Sezioni architettoniche	INOR11EE2WBSL500001
Carpenteria rampa di uscita lato nord - Piante	INOR11EE2BZSLF500001
Carpenteria rampa di uscita lato nord - Sezioni	INOR11EE2BZSLF500002
Carpenteria sottopasso scatolare	INOR11EE2BZSLF540001
Carpenteria rampa di uscita lato sud - Piante	INOR11EE2BZSLF500003
Carpenteria rampa di uscita lato sud - Sezioni	INOR11EE2BZSLF500004
Carpenteria vasca di aggettamento	INOR11EE2BBSL500001
Scavi - Piante	INOR11EE2PASL5001001
Scavi - Sezioni	INOR11EE2WASL5001002
Armatura sottopasso scatolare - tav. 1	INOR11EE2BZSLF5A0002
Armatura sottopasso scatolare - tav. 2	INOR11EE2BZSLF5A0001
Armatura conico "1"	INOR11EE2BZSLF500005
Armatura conico "2"	INOR11EE2BZSLF500006
Armatura conico "3"	INOR11EE2BZSLF500007
Armatura conico "4"	INOR11EE2BZSLF500008
Armatura conico "5"	INOR11EE2BZSLF500009
Armatura conico "6"	INOR11EE2BZSLF500010
Armatura conico "7"	INOR11EE2BZSLF500011
Armatura conico "8"	INOR11EE2BZSLF500012
Armatura conico "9"	INOR11EE2BZSLF500013

NOTE GENERALI

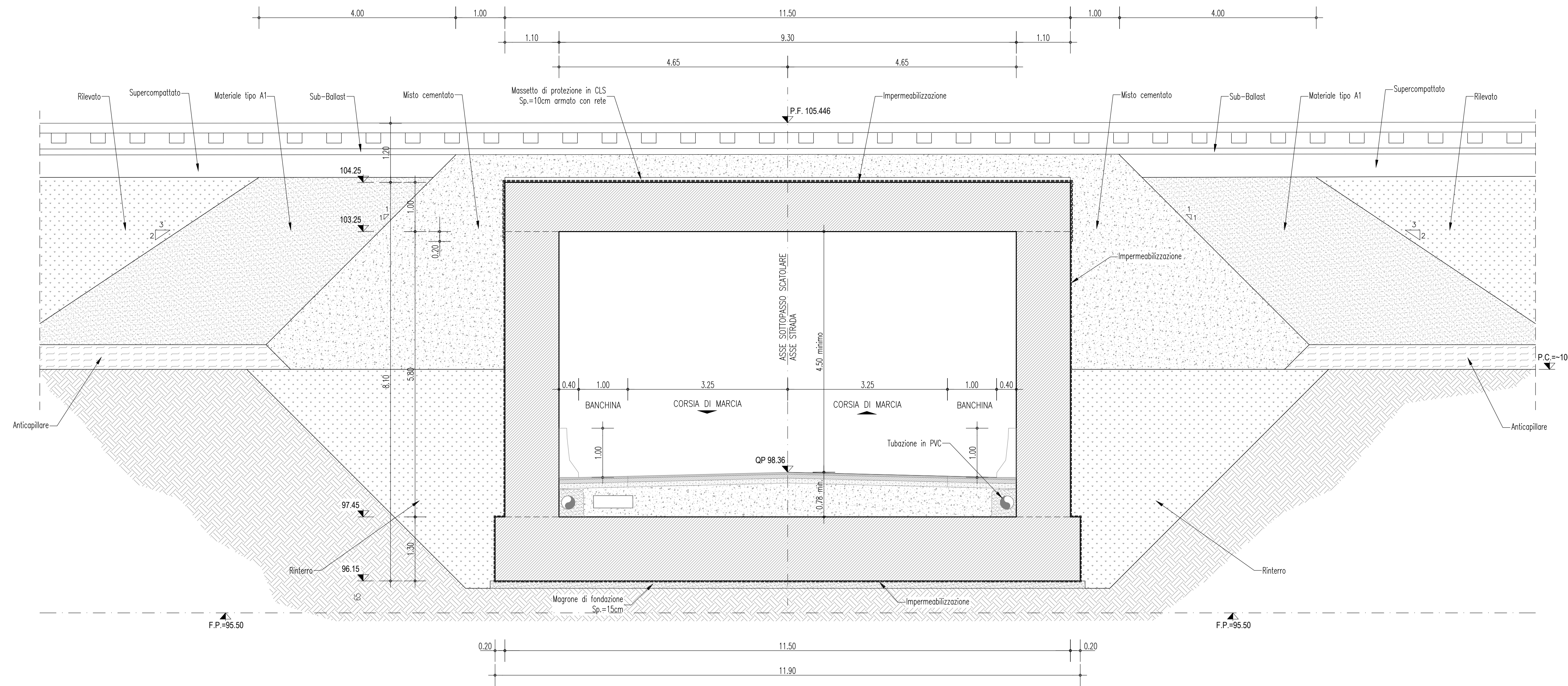
- TUTTE LE MISURE SONO ESPRESSE IN METRI, SALVO DOVE ESPRESSAMENTE INDICATO.
 - LE QUOTE ALTIMETRICHE SONO ESPRESSE IN METRI s.l.m.
 - PER I DETTAGLI DEI PARAPETTI SI RIMANDA ALL'ELABORATO:
 INOR-11-E-E2-BZ-SL0009-003

CARATTERISTICHE DEI MATERIALI

- PER LE CARATTERISTICHE DEI MATERIALI SI RIMANDA ALL'ELABORATO:
 INOR-11-E-E2-4T-SL000-0001

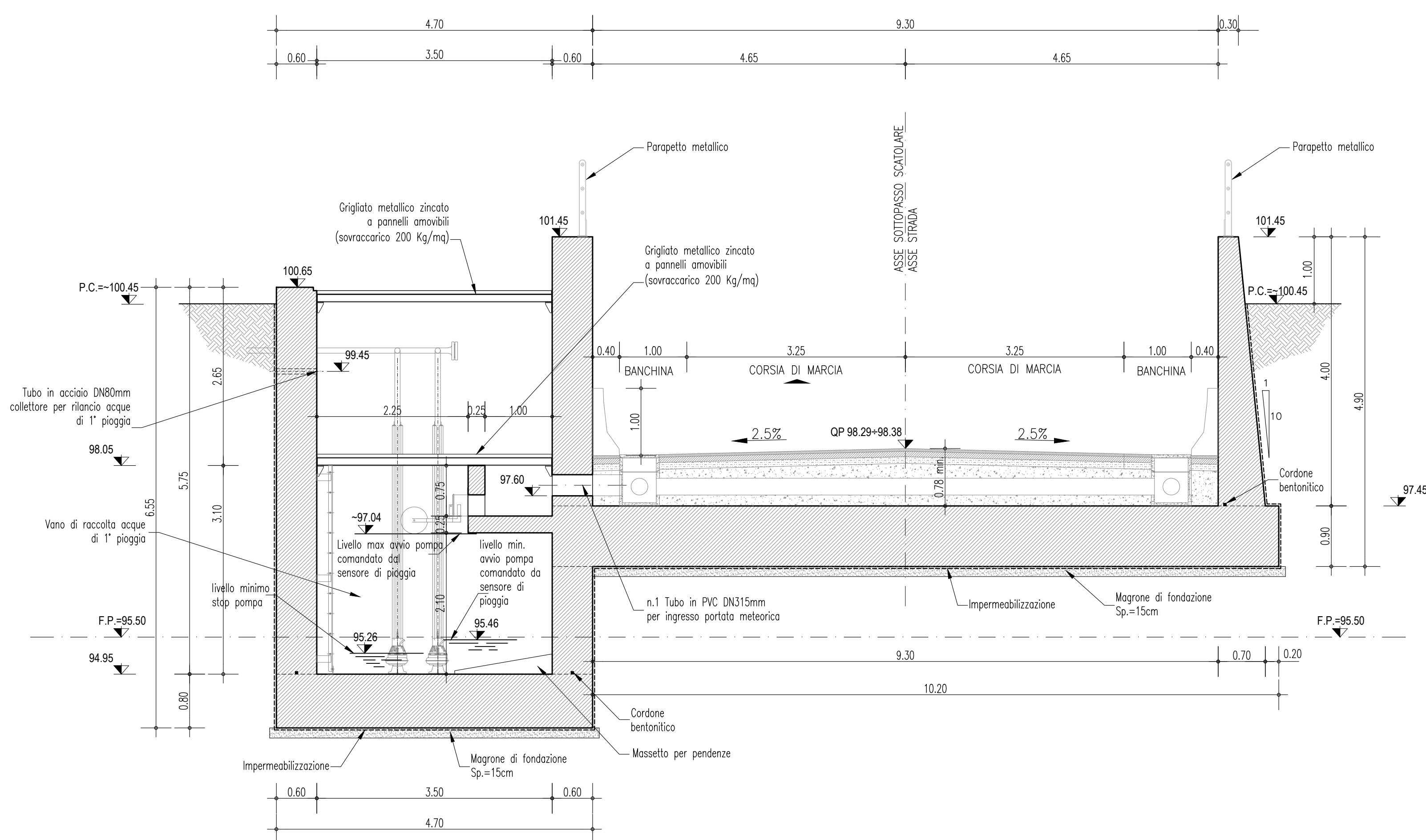
SEZIONE TRASVERSALE A-A

SCALA 1:50



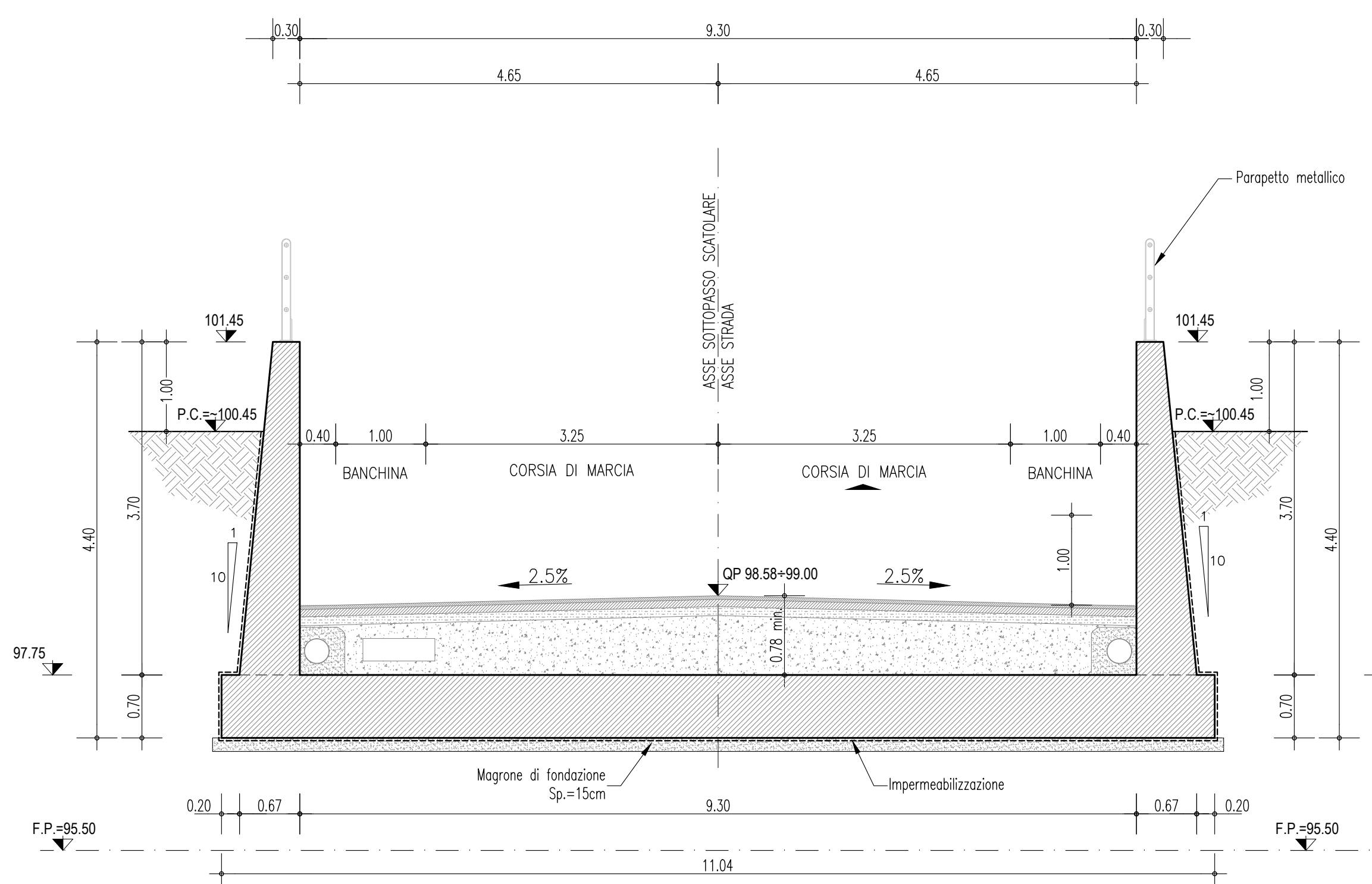
SEZIONE TRASVERSALE B-B

SCALA 1:50



SEZIONE TRASVERSALE C-C

SCALA 1:50



LEGENDA

Q.P.	QUOTE DI PROGETTO
P.F.	PIANO DEL FERRO
F.P.	FALDA DI PROGETTO
P.C.	PIANO CAMPAGNA

COMMITTENTE:



ALTA SORVEGLIANZA:



GENERAL CONTRACTOR:



INFRASTRUTTURE FERROVIARIE STRATEGICHE DEFINITE DALLA LEGGE OBIETTIVO N. 443/01

LINEA A.V. /A.C. TORINO - VENEZIA Tratta MILANO - VERONA
 Lotto funzionale Brescia-Verona
 PROGETTO ESECUTIVO

SLF5 - Sottopasso Castelnuevo del Garda-Via Mantovana

Tipo F2 sotto A.C. a pk 136+735.00

Sezioni architettoniche

GENERAL CONTRACTOR	DIRETTORE LAVORI	SCALA
Consorzio Cepav due	Valerio per Costituzione	1:50
Data:	Data:	

COMMESSA	LOTTO	FASE	ENTE	TIPO DOC.	OPERA/DISCIPLINA	PROGR.	REV.
INOR	11	E	E2	WB	SLF500	001	A

PROGETTAZIONE	Rev.	Descrizione	Autore	Data	Verifica	Data	Progetto	Data
A	Emissione			1.8.2011		21.09.11	Tarantola	21.09.11
B								
C								