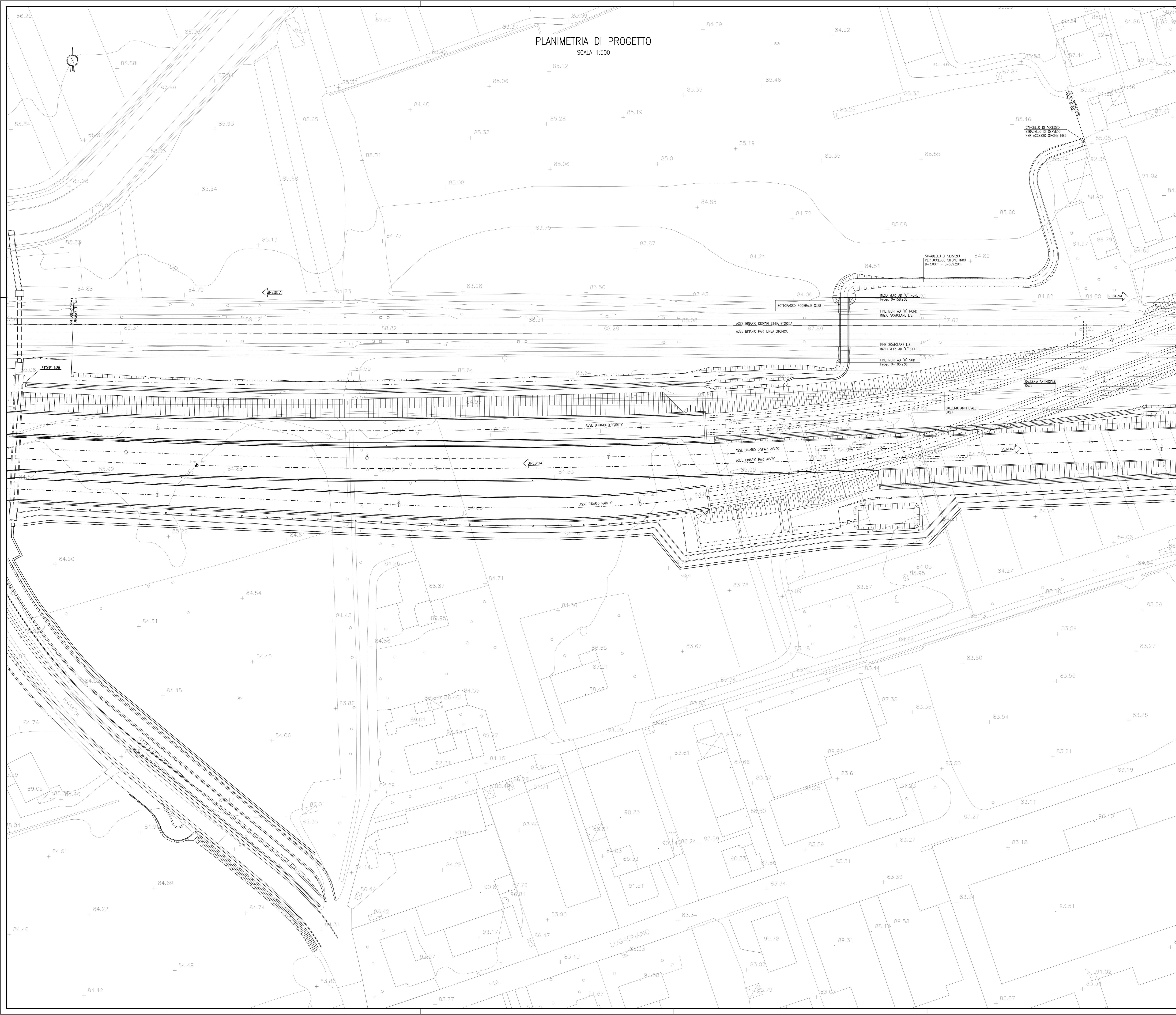


PLANIMETRIA DI PROGETTO
SCALA 1:500



- SLZ8 - RELAZIONE TECNICA GENERALE
- SLZ8 - PLANIMETRIA STATO DI FATTO
- SLZ8 - CARPENTERIA - PIANI E SEZIONI LONGITUDINALI
- SLZ8 - CARPENTERIA - SEZIONI TRASVERSALI
- SLZ8 - SCAL - PIANI E SEZIONI
- SLZ8 - ARMATURA SCATOLARE
- SLZ8 - ARMATURA MURI AD "U"
- SLZ8 - RELAZIONE DI CALCOLO SCATOLARE
- SLZ8 - RELAZIONE DI CALCOLO MURI AD "U"

NOTE GENERALI

COMMITTENTE:



RFI
SITIO FERROVIARIA ITALIANA
GRUPPO FERROVIE DELLO STATO

ALTA SORVEGUANZA:



ITALFERR
GRUPPO FERROVIE DELLO STATO

GENERAL CONTRACTOR:



Cepav due
Consortio ENI per l'Alta Velocità

INFRASTRUTTURE FERROVIARIE STRATEGICHE DEFINITE DALLA LEGGE OBIETTIVO N. 443/01
LINEA A.V./A.C. TORINO - VENEZIA Tratta MILANO - VERONA
Lotto funzionale Brescia-Verona
PROGETTO ESECUTIVO
SLZ8 - SOTTOPASSO PER ACCESSO PISTA DI SERVIZIO RFI PK 150+268
PLANIMETRIA DI PROGETTO

| | | |
|-------------------------------|-------------------------|--------|
| GENERAL CONTRACTOR | DIRETTORE LAVORI | SCALA: |
| Consortio Cepav due | Valido per Costituzione | 1:500 |

| | | | | | | | |
|----------|-------|------|------|-----------|------------------|--------|------|
| COMMESSA | LOTTO | FASE | ENTE | TIPO DOC. | OPERA/DISCIPLINA | PROGR. | REV. |
| INOR | 11 | E | E2 | P8 | SLZ800 | 001 | A |

| Rev. | Descrizione | Autore | Data | Verificata | Data | Progettata | Data |
|------|-------------|--------|----------|------------|----------|------------|----------|
| A | EMMISSIONE | | 07/12/18 | | 07/12/18 | | 07/12/18 |
| B | | | | | | | |
| C | | | | | | | |