

COMMITTENTE:



ALTA SORVEGLIANZA:



GENERAL CONTRACTOR:



INFRASTRUTTURE FERROVIARIE STRATEGICHE DEFINITE DALLA LEGGE OBIETTIVO N. 443/01

LINEA A.V. /A.C. TORINO – VENEZIA Tratta MILANO – VERONA
Lotto funzionale Brescia-Verona

PROGETTO ESECUTIVO

VARIANTE M26 – AI SENSI DEL DLGS 163/2006, ART. 169, COMMI 3 E 4
RISOLUZIONE DELLE INTERFERENZE CON I PUBBLICI SERVIZI

GENERAL CONTRACTOR	DIRETTORE LAVORI
Consorzio Cepav due Consorzio Cepav due Il Direttore del Consorzio (Ing. T. Taranta) Data: _____	 Data: _____

COMMESSA	LOTTO	FASE	ENTE	TIPODOC	OPERA/DISCIPLINA	PROGR	REV
I N O R	1 1	E	E 2	R H	I M 0 0 0 0	0 1 1	A

PROGETTAZIONE							
Rev.	Descrizione	Redatto	Data	Verificato	Data	Progettista Integratore	Data
A	Emissione	ROGNONI	22/02/19	GOZZO	22/02/19	Taranta	22/02/19
B							
C							



CIG. 751447334A File: IN0R11EE2RHIM0000011A.docx



CUP: F81H9100000008

GENERAL CONTRACTOR

Cepav due



ALTA SORVEGLIANZA



Doc. N.

Progetto
INOR

Lotto
11

Codifica Documento
EE2RHIM0000011

Rev.
A

Foglio
2 di 6

INDICE

1. PREMESSA	3
2. SCOPO	4
3. ELENCO DELLE INTERFERENZE.....	5

Allegati: Tavole di progetto 26b; 26g; 26h

GENERAL CONTRACTOR

Cepav due



ALTA SORVEGLIANZA



Doc. N.

Progetto
INOR

Lotto
11

Codifica Documento
EE2RHIM000011

Rev.
A

Foglio
3 di 6

1. PREMESSA

Per pubblici servizi (PP.SS). si intendono gli impianti, tubazioni, cavidotti, cunicoli e percorsi riservati o protetti per distribuire i servizi urbani a rete.

In generale, questi comprendono:

- a) adduzione dell'acqua potabile, industriale;
- b) fognatura delle acque reflue (liquami);
- c) drenaggio delle acque meteoriche e bianche (tombinatura);
- d) distribuzione dell'energia elettrica in bassa, media e alta tensione;
- e) illuminazione stradale e degli spazi pubblici;
- f) distribuzione del gas (metano) in bassa e media pressione;
- g) telecomunicazioni (telefono/fax, trasmissione dati, altri servizi);
- h) ossigenodotti, altro.



2. SCOPO

Nelle tavole n. 26b; 26g; 26h di risoluzione dei pubblici servizi sono indicati con diversi colori e simbologie le varie interferenze che ricadono in quella determinata zona presa in esame.

Nello specifico:

1. In colore grigio con simboli identificativi sono riportati gli impianti che sono esistenti e non sono oggetto di modifica.
2. In colore giallo con simboli identificativi sono riportati gli impianti che saranno oggetto di rimozione.
3. In colore azzurro con simboli identificativi sono riportati gli spostamenti provvisori (necessari alla costruzione di una parte di opera della infrastruttura ferroviaria).
4. In colore rosso con simboli identificativi sono riportati gli impianti di nuova posa in sostituzione di quelli rimossi.



3. ELENCO DELLE INTERFERENZE

Nel seguito sono elencati i codici delle interferenze presenti nelle tavole n. 26a; 26b; 26g; 26h allegate.

TAV	WBS Liv 7	Cod. Interferenza	Descrizione risoluzione interferenza	WBS interferita	ENTE
26b	SI01B	IN30555	Linea AC - Acquedotto - DN 20	SLF1-RI60	Acque Veronesi s.c.a r.l.
26b	SI01B	SI34584	Linea AC - Linea elettrica Bassa Tensione - Aerea	SLF1-RI60	E distribuzione S.p.A.
26b	SI660	SI32534	Linea AC - Gasdotto Alta Pressione - DN 300 - 64 bar	SLF2-RI60	SNAM RETE GAS S.p.A.
26b	SI670	SI32535	Linea AC - Gasdotto Alta Pressione - DN 500 - 75 bar	SLF2-RI60	SNAM RETE GAS S.p.A.
26b	SI01B	NS35601	Linea AC - Linea telefonica - Aerea	SLF1-RI60	TIM S.p.A.
26b	SI01B	SI35533	Linea AC - Linea telefonica - Aerea	SLF1-RI60	TIM S.p.A.

TAV	WBS Liv 7	Cod. Interferenza	Descrizione risoluzione interferenza	WBS interferita	ENTE
26g	SI01B	SI35537	Telecom Italia S.p.A. VR - Telecomunicaz/fibra ottica	ITZ1	TIM S.p.A.
26g	SI01B	IN31527	Linea AC - Fognatura - DN 300	SLZ1-ITZ1-OP05	Acque Veronesi s.c.a r.l.
26g	SI01B	SI32542	Linea AC - Gasdotto Bassa Pressione - DN 50	ITZ1	Rete Morenica S.r.l.
26g	SI01B	SI36573	Linea AC - Linea elettrica Bassa Tensione - Aerea	ITZ1	E distribuzione S.p.A.
26g	SI01B	SI38533	Linea AC - Linea telefonica - Interrata	ITZ1	TIM S.p.A.
26g	SI01B	IN30558	Linea AC - Acquedotto - DN 50	ITZ1	Acque Veronesi s.c.a r.l.

GENERAL CONTRACTOR

Cepav due



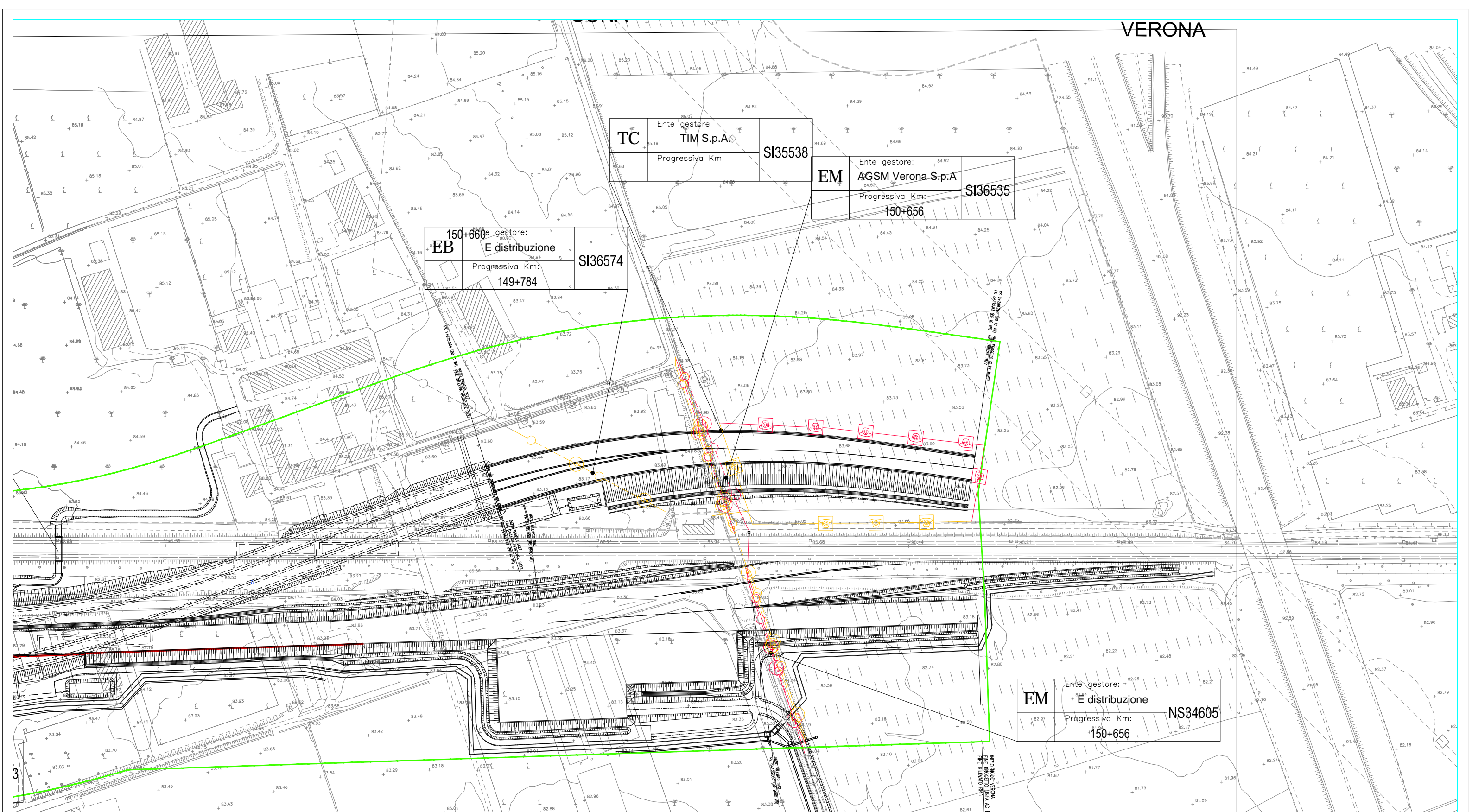
ALTA SORVEGLIANZA



Doc. N.

Progetto
IN0RLotto
11Codifica Documento
EE2RHIM0000011Rev.
AFoglio
6 di 6

TAV	WBS Liv 7	Cod. Interferenza	Descrizione risoluzione interferenza	WBS interferita	ENTE
26h	SI840	NS34605	Linea AC - Linea elettrica Media Tensione - Interrata	TR27- RI61- OP05- NR22	E distribuzione
26h	SI01B	SI35538	Linea AC - Linea telefonica - Aerea	TR27-OP05	TIM S.p.A.
26h	SI680	SI36535	Linea AC - Linea elettrica Media Tensione - Interrata	TR27- RI61- OP05- NR22	AGSM Verona S.p.A.
26h	SI01B	SI36574	X04-VRM - Linea elettrica Bassa Tensione - Interrata	TR27	E distribuzione



EB	Ente gestore: E distribuzione	SI36574
	Progressiva Km: 149+784	

TC	Ente gestore: TIM S.p.A.	SI35538
	Progressiva Km:	

EM	Ente gestore: AGSM Verona S.p.A.	SI36535
	Progressiva Km: 150+656	

EM	Ente gestore: E distribuzione	NS34605
	Progressiva Km: 150+656	

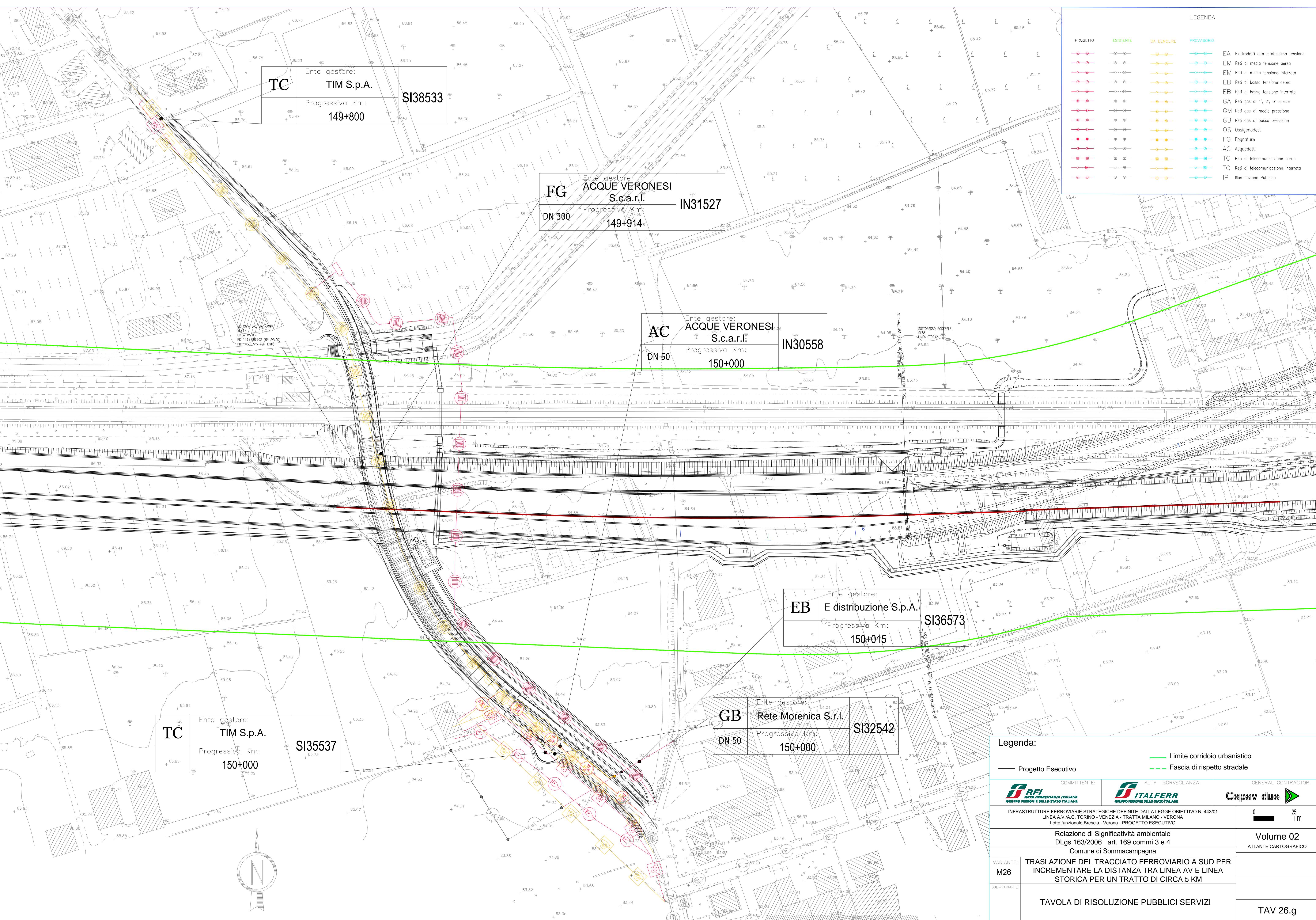
LEGENDA

PROGETTO	ESISTENTE	DA DEMOLIRE	PROVVISORIO	
				EA Elettrodotti alta e altissima tensione
				EM Reti di media tensione aerea
				EM Reti di media tensione interrata
				EB Reti di bassa tensione aerea
				EB Reti di bassa tensione interrata
				GA Reti gas di 1', 2', 3' specie
				GM Reti gas di media pressione
				GB Reti gas di bassa pressione
				OS Ossigenodotti
				FG Fognature
				AC Acquadotti
				TC Reti di telecomunicazione aerea
				TC Reti di telecomunicazione interrata
				IP Illuminazione Pubblica

Legenda:

- Progetto Esecutivo
- Limite corridoio urbanistico
- Fascia di rispetto stradale

COMMITTENTE: 	ALTA SORVEGLIANZA: 	GENERAL CONTRACTOR:
INFRASTRUTTURE FERROVIARIE STRATEGICHE DEFINITE DALLA LEGGE OBIETTIVO N. 443/01 LINEA A.V./A.C. TORINO - VENEZIA - TRATTA MILANO - VERONA Loto funzionale Brescia - Verona - PROGETTO ESECUTIVO		
Relazione di Significatività ambientale DLgs 163/2006 art. 169 commi 3 e 4 Comune di Sommacampagna		0 25 m Volume 02 ATLANTE CARTOGRAFICO
VARIANTE: M26 TRASLAZIONE DEL TRACCIATO FERROVIARIO A SUD PER INCREMENTARE LA DISTANZA TRA LINEA AV E LINEA STORICA PER UN TRATTO DI CIRCA 5 KM		TAV 26.h
SUB-VARIANTE: TAVOLA DI RISOLUZIONE PUBBLICI SERVIZI		



TC Ente gestore:
TIM S.p.A.
Progressiva Km: **SI38533**
149+800

FG Ente gestore:
ACQUE VERONESI S.c.a.r.l.
Progressiva Km: **IN31527**
DN 300 149+914

AC Ente gestore:
ACQUE VERONESI S.c.a.r.l.
Progressiva Km: **IN30558**
DN 50 150+000

EB Ente gestore:
E distribuzione S.p.A.
Progressiva Km: **SI36573**
150+015

TC Ente gestore:
TIM S.p.A.
Progressiva Km: **SI35537**
150+000

GB Ente gestore:
Rete Morenica S.r.l.
Progressiva Km: **SI32542**
DN 50 150+000

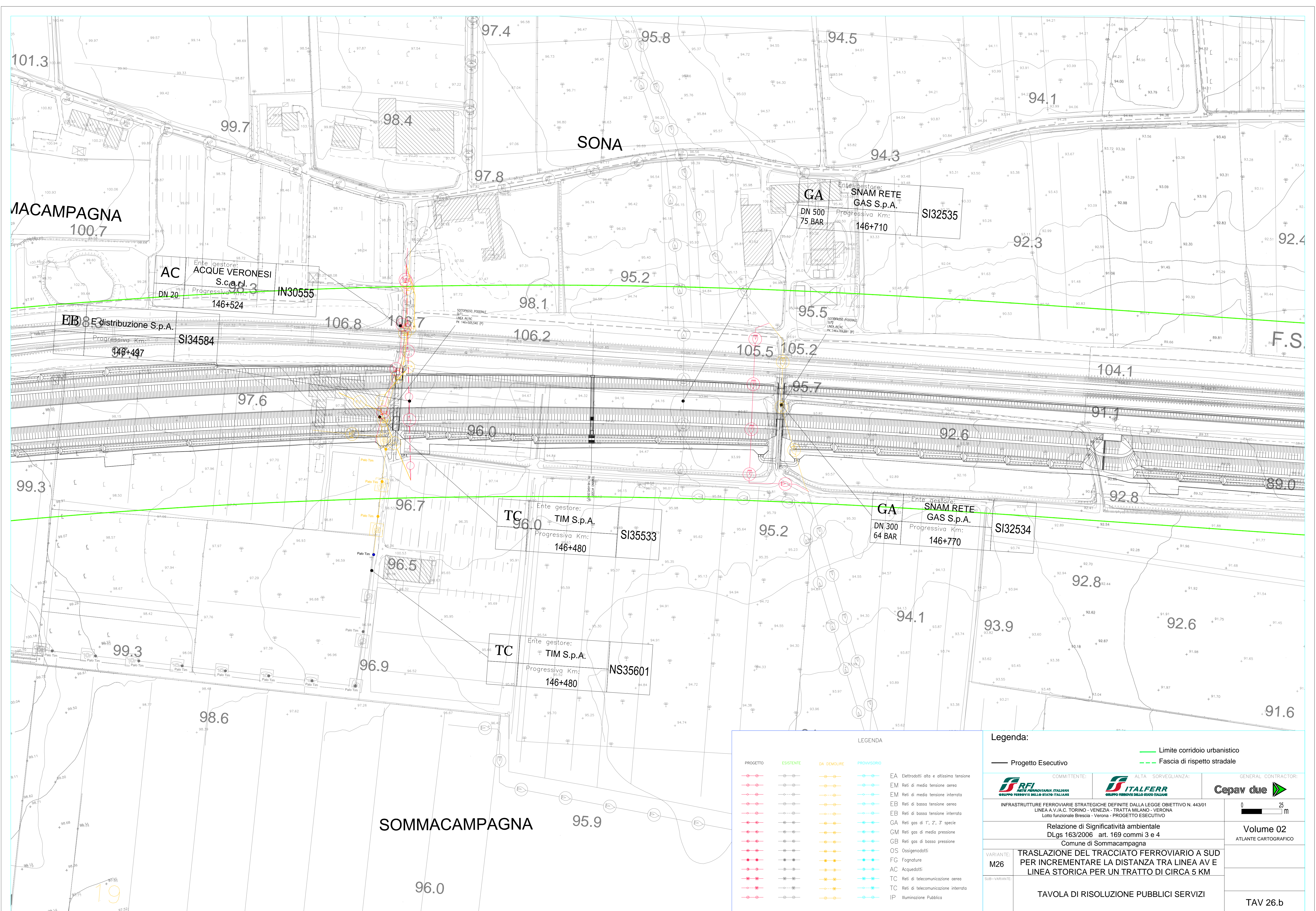
LEGENDA

PROGETTO	ESISTENTE	DA DEMOLIRE	PROVVISORIO	
				EA Elettrodotti alta e altissima tensione
				EM Reti di media tensione aerea
				EM Reti di media tensione interrata
				EB Reti di bassa tensione aerea
				EB Reti di bassa tensione interrata
				GA Reti gas di 1', 2', 3' specie
				GM Reti gas di media pressione
				GB Reti gas di bassa pressione
				OS Ossigenodotti
				FG Fognature
				AC Acquedotti
				TC Reti di telecomunicazione aerea
				TC Reti di telecomunicazione interrata
				IP Illuminazione Pubblica

Legenda:

- Limite corridoio urbanistico
- Progetto Esecutivo
- Fascia di rispetto stradale

 COMMITTENTE: RFI GRUPPO FERROVIARIO ITALIANO	 ALTA SORVEGLIANZA: ITALFERR GRUPPO FERROVIARIO DELLO STATO ITALIANO	GENERAL CONTRACTOR:
INFRASTRUTTURE FERROVIARIE STRATEGICHE DEFINITE DALLA LEGGE OBIETTIVO N. 443/01 LINEA A.V./A.C. TORINO - VENEZIA - TRATTA MILANO - VERONA Lotto funzionale Brescia - Verona - PROGETTO ESECUTIVO		
Relazione di Significatività ambientale DLgs 163/2006 art. 169 commi 3 e 4 Comune di Sommacampagna		
VARIANTE: M26	TRASLAZIONE DEL TRACCIATO FERROVIARIO A SUD PER INCREMENTARE LA DISTANZA TRA LINEA AV E LINEA STORICA PER UN TRATTO DI CIRCA 5 KM	
SUB-VARIANTE:	TAVOLA DI RISOLUZIONE PUBBLICI SERVIZI	
0 25 m		Volume 02 ATLANTE CARTOGRAFICO
TAVOLA DI RISOLUZIONE PUBBLICI SERVIZI		TAV 26.g



LEGENDA

PROGETTO	ESISTENTE	DA DEMOLIRE	PROVVISORIO	
				EA Elettrodotti alta e altissima tensione
				EM Reti di media tensione aerea
				EM Reti di media tensione interrata
				EB Reti di bassa tensione aerea
				EB Reti di bassa tensione interrata
				GA Reti gas di 1', 2', 3' specie
				GM Reti gas di media pressione
				GB Reti gas di bassa pressione
				OS Ossigenodotti
				FG Fognature
				AC Acquadotti
				TC Reti di telecomunicazione aerea
				TC Reti di telecomunicazione interrata
				IP Illuminazione Pubblica

Legenda:

- Limite corridoio urbanistico
- Fascia di rispetto stradale
- Progetto Esecutivo

COMMITTENTE: RFI
 ALTA SORVEGLIANZA: ITALFERR
 GENERAL CONTRACTOR: Cepav due

INFRASTRUTTURE FERROVIARIE STRATEGICHE DEFINITE DALLA LEGGE OBIETTIVO N. 443/01
 LINEA A.V./A.C. TORINO - VENEZIA - TRATTA MILANO - VERONA
 Lotto funzionale Brescia - Verona - PROGETTO ESECUTIVO

Relazione di Significatività ambientale
 DLgs 163/2006 art. 169 commi 3 e 4
 Comune di Sommacampagna

VARIANTE: M26 **TRASLAZIONE DEL TRACCIATO FERROVIARIO A SUD PER INCREMENTARE LA DISTANZA TRA LINEA AV E LINEA STORICA PER UN TRATTO DI CIRCA 5 KM**

SUB-VARIANTE: **TAVOLA DI RISOLUZIONE PUBBLICI SERVIZI**

Volume 02
 ATLANTE CARTOGRAFICO

TAV 26.b