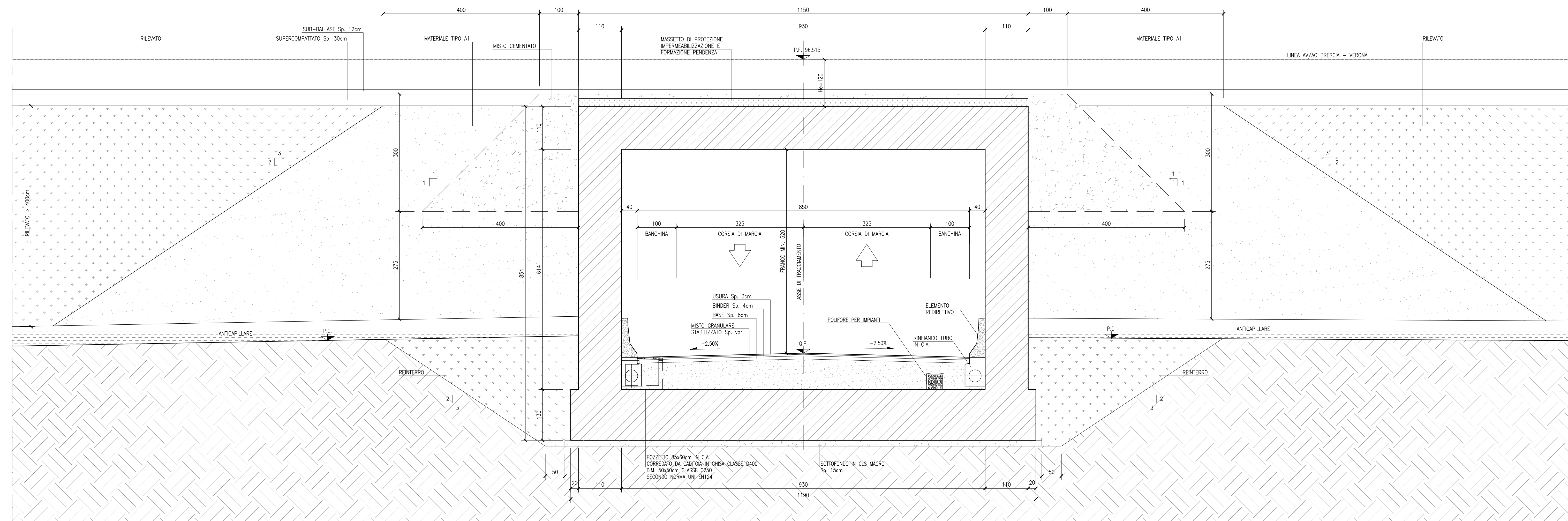


SEZIONE TIPO MANUFATTO AV/AC

SCALA 1:50



DESCRIZIONE	CODICE
SL94 - RELAZIONE TECNICA GENERALE	INR11EE2R0SL940001
SL94 - RELAZIONE GEOTECNICA	INR11EE2R0SL940001
SL94 - PROFILO GEOTECNICO	INR11EE2R0SL940001
SL94 - PLANIMETRIA STATO DI FATTO	INR11EE2R0SL940001
SL94 - PLANIMETRIA DI PROGETTO	INR11EE2R0SL940001
SL94 - PLANIMETRIA DI TRACCIAMENTO	INR11EE2R0SL940001
SL94 - PROFILI LONGITUDINALI	INR11EE2R0SL940001
SL94 - DIAGRAMMA DI VISIBILITÀ	INR11EE2R0SL940001
SL94 - PLANIMETRIA DELLA SEGNALETICA E BARRIERE DI SICUREZZA	INR11EE2R0SL940001
SL94 - PLANIMETRIA IDRAULICA	INR11EE2R0SL940001
SL94 - RELAZIONE IDRAULICA	INR11EE2R0SL940001
SL94 - SEZIONI TIPO STRADALI	INR11EE2R0SL940001
SL94 - SEZIONI TRASVERSALI ASSE PRINCIPALE - TAV.1/4	INR11EE2R0SL940001
SL94 - SEZIONI TRASVERSALI ASSE PRINCIPALE - TAV.3/4	INR11EE2R0SL940001
SL94 - SEZIONI TRASVERSALI ASSE PRINCIPALE - TAV.4/4	INR11EE2R0SL940001
SL94 - SEZIONI TRASVERSALI RAMO A - TAV.1/2	INR11EE2R0SL940001
SL94 - SEZIONI TRASVERSALI RAMO A - TAV.2/2	INR11EE2R0SL940001
SL94 - CARPENTERIA - PANTIA TRACCIAMENTO	INR11EE2R0SL940001
SL94 - CARPENTERIA - PANTIA SEZIONE LONGITUDINALE	INR11EE2R0SL940001
SL94 - CARPENTERIA - SEZIONI TRASVERSALI - TAV.1/2	INR11EE2R0SL940001
SL94 - CARPENTERIA - SEZIONI TRASVERSALI - TAV.2/2	INR11EE2R0SL940001
SL94 - CARPENTERIA - PIANA MONTANTI PARAPETTI E BARRIERE ANTRIMARE SOTTOVA	INR11EE2R0SL940001
SL94 - CARPENTERIA - VASCA DI SOLEVAMENTO ACQUE	INR11EE2R0SL940001
SL94 - PARTICOLARI COSTRUTTIVI BOCILE DI CIRCUITURA	INR11EE2R0SL940001
SL94 - CARPENTERIA - MONOLITE A SPINTA - TAV.1/2	INR11EE2R0SL940001
SL94 - CARPENTERIA - MONOLITE A SPINTA - TAV.2/2	INR11EE2R0SL940001
SL94 - FASI REALIZZATIVE DELL'OPERA - FASE 1 - PANTIA SCAVI E SEZIONI	INR11EE2R0SL940001
SL94 - FASI REALIZZATIVE DELL'OPERA - FASE 2 - PANTIA SCAVI E SEZIONI	INR11EE2R0SL940001
SL94 - FASI REALIZZATIVE DELL'OPERA - FASE 3 - PANTIA SCAVI E SEZIONI	INR11EE2R0SL940001
SL94 - INTODOTI - SFONDE PK 0+315,43 - PLANIMETRIE E SEZIONI	INR11EE2R0SL940001
SL94 - ARMATURA SOTTOVA AV/AC	INR11EE2R0SL940001
SL94 - ARMATURA SOTTOVA LINEA STORICA - TAV.1/3	INR11EE2R0SL940001
SL94 - ARMATURA SOTTOVA LINEA STORICA - TAV.2/3	INR11EE2R0SL940001
SL94 - ARMATURA SOTTOVA LINEA STORICA - TAV.3/3	INR11EE2R0SL940001
SL94 - ARMATURA VASCA DI SOLEVAMENTO	INR11EE2R0SL940001
SL94 - ARMATURA MURI	INR11EE2R0SL940001
SL94 - ARMATURA PLATA DI VARO E MUR REGGOSPINTA	INR11EE2R0SL940001
SL94 - ARMATURA OPERE PROVVISORIE	INR11EE2R0SL940001
SL94 - RELAZIONE DI CALCOLO SOTTOVA AV/AC E LINEA STORICA	INR11EE2R0SL940001
SL94 - RELAZIONE DI CALCOLO VASCA DI SOLEVAMENTO	INR11EE2R0SL940001
SL94 - ALLEGATO ALLA RELAZIONE DI CALCOLO VASCA DI SOLEVAMENTO - TABELLE DI CALCOLO	INR11EE2R0SL940001
SL94 - RELAZIONE DI CALCOLO SPINTA MONOLITE E ROTORE	INR11EE2R0SL940001
SL94 - RELAZIONE DI CALCOLO OPERE PROVVISORIE	INR11EE2R0SL940001
SL94 - PIANA PUNTI LUCE, CADOTTI E IMPIANTO SEMAFORICO	INR11EE2R0SL940001
SL94 - PIANA PANTIA SCAVI	INR11EE2R0SL940001
SL94 - PARTICOLARI IMPIANTO DI SOLEVAMENTO ACQUE	INR11EE2R0SL940001
SL94 - RELAZIONE DIMENSIONAMENTO ILLUMINOTECNICO	INR11EE2R0SL940001
SL94 - RELAZIONE DIMENSIONAMENTO DELLE LINEE E DELLE APPARECCHIATURE ELETTRICHE	INR11EE2R0SL940001
SL94 - SCHEMA LINFILARE QUADRO COMANDO GRUPPO POMPE	INR11EE2R0SL940001
SL94 - SCHEMA UNIFILARE QUADRO COMANDO GRUPPO POMPE	INR11EE2R0SL940001

NOTE GENERALI

- PER I PARTICOLARI COSTRUTTIVI RELATIVI A POLIFORE PER IMPIANTI, POZZETTI E TUBAZIONI DELLA RETE DI SCOLO DELLE ACQUE METEORICHE VEDI ELABORATO INR11EE2BZSL0006001
- PER I DETTAGLI RELATIVI ALLE IMPERMEABILIZZAZIONI DELLE SUPERFICIE CONTRO TERRA DI SCATOLARE SOTTO AV, MURI A U, MURI A L, MONOLITE A SPINTA SI APPLICANO RISPETTIVAMENTE I PARTICOLARI P1, P2-P3, P4, P5 RIPORTATI NELL'ELABORATO INR11EE2BZSL0009001
- PER I DETTAGLI RELATIVI AI GIUNTI TRA LE STRUTTURE, SI APPLICA IL PARTICOLARE P9 RIPORTATO NELL'ELABORATO INR11EE2BZSL0009001. PER I GIUNTI TRA MURI A U, O TRA SCATOLARE E MURO A U, IL CORDONE BENTONITICO VA DISPOSTO SIA IN ELEVAZIONE SIA IN FONDAZIONE.
- PER I DETTAGLI COSTRUTTIVI RELATIVI AI PARAPETTI SI APPLICA IL PARTICOLARE B1 RIPORTATO NELL'ELABORATO INR11EE2BZSL0009003

CARATTERISTICHE DEI MATERIALI

- RINTERRI:**
- SCATOLARI SOTTO BINARIO O SOTTO RILEVATO STRADALE
- Il rinterro a tergo degli scatolari sia effettuato con materiale selezionato appartenente ai gruppi A1-a o A1-b.
- Il materiale dovrà essere messo in opera a strati di spessore non superiore a 50cm (materiale sciolto) e compattato fino a raggiungere il 95% della densità secca AASHTO. Il modulo di deformazione dovrà risultare non inferiore a 200 kg/cm² su ogni strato finito.
- MURI AD U O MURI DI SOSTEGNO
- Si ipotizza di regola il ricorso a materiale proveniente dagli scavi purché ascrivibile ai gruppi A1, A2-4 A3. nel caso di rinterri in presenza di falda superficiale si raccomanda di limitare la frazione fina (passante allo staccio 0.075) a non più del 15%.
- La posa in opera dovrà comunque essere fatta con le modalità sopra esposte, tenendo presente che, nel caso di materiale appartenente al gruppo A2-4, la posa a compattazione dovrà essere effettuata per strati successivi di spessore non superiore a 30cm.

MATERIALE DELLA ZONA DI TRANSIZIONE: MISTO CEMENTATO

Il misto cementato dovrà essere costituito da:

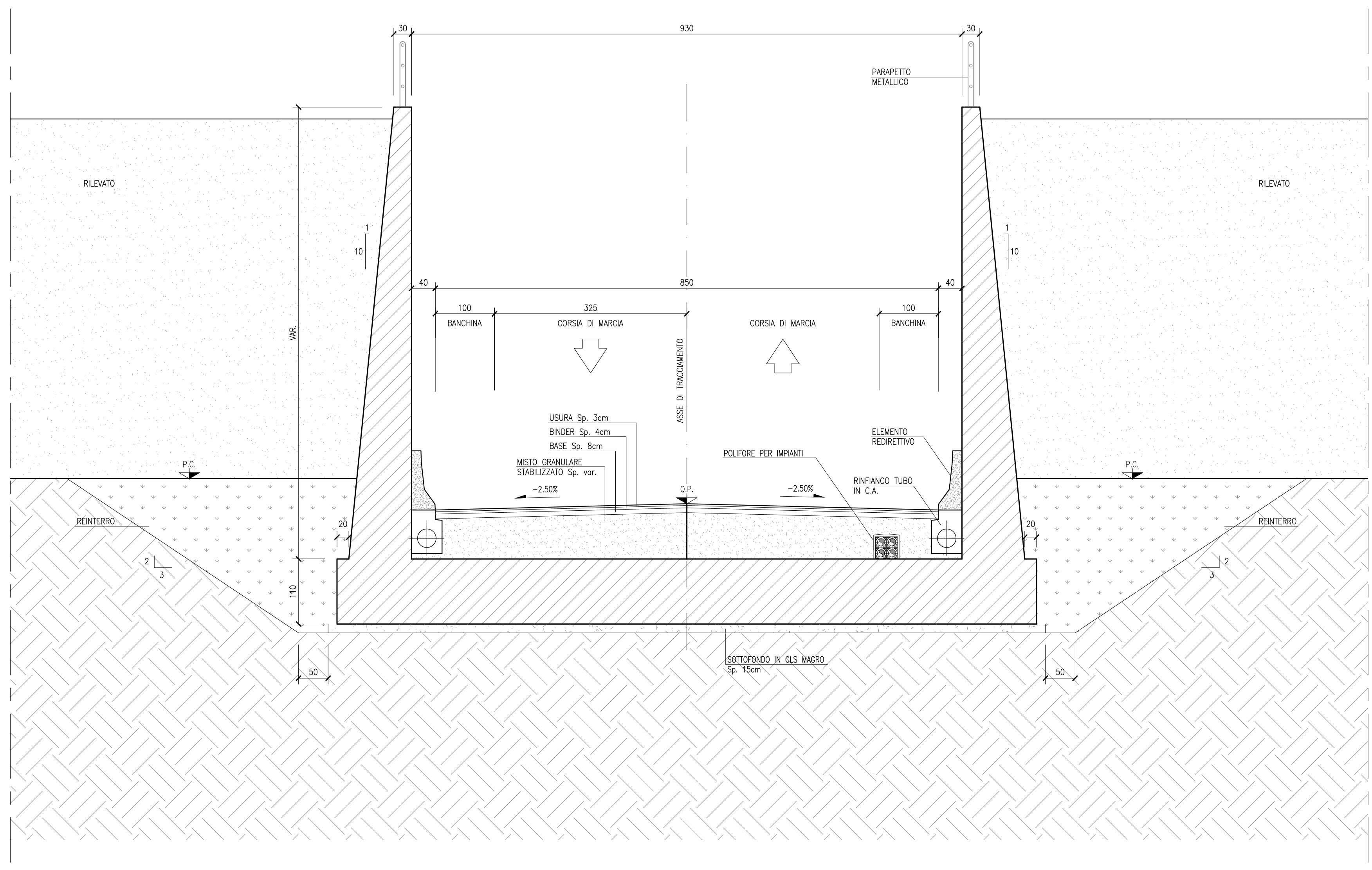
- inerte di frantoio, rispondente alle norme CNR BU N.29 con fuso di tipo A1;
- cemento in ragione del 3% e 4% in massa dell'inerte secco;
- acqua di impasto in ragione del 6% circa della massa secca dell'inerte.

La resistenza a compressione con provini cilindrici, compattati a 7 giorni di stagionatura, deve essere compresa tra 30 e 70 daN/cm². La resistenza a trazione, determinata con il metodo brasiliano, non deve essere inferiore a 2 daN/cm² su provini cilindrici stagionati a 7 giorni.

Il misto cementato dovrà essere costipato alla densità non inferiore al 95% di quella ottenuta in laboratorio, con le modalità previste al punto 2 delle norme CNR BU N.29, e dovrà essere posto in opera in strati di spessore finito di norma di 30 cm.

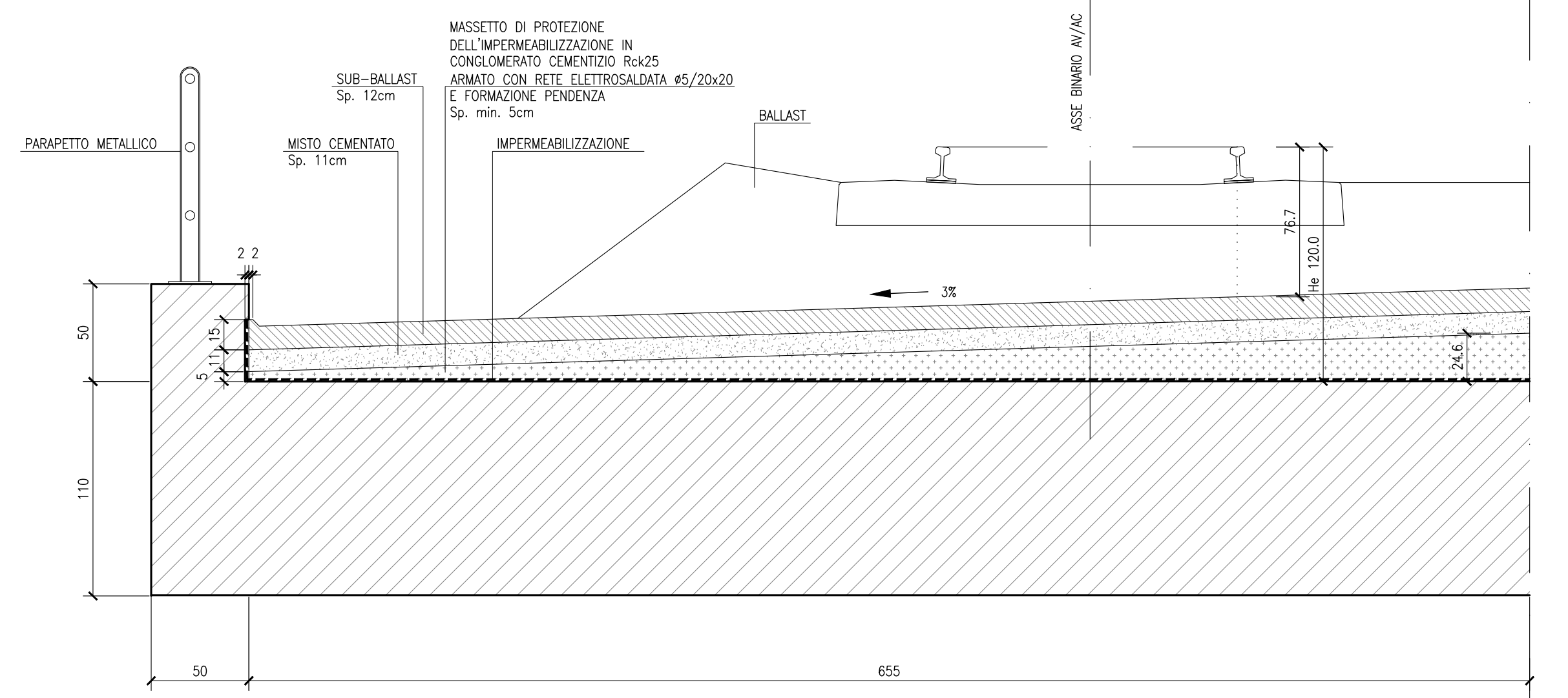
SEZIONE TIPO MURO A "U"

SCALA 1:50



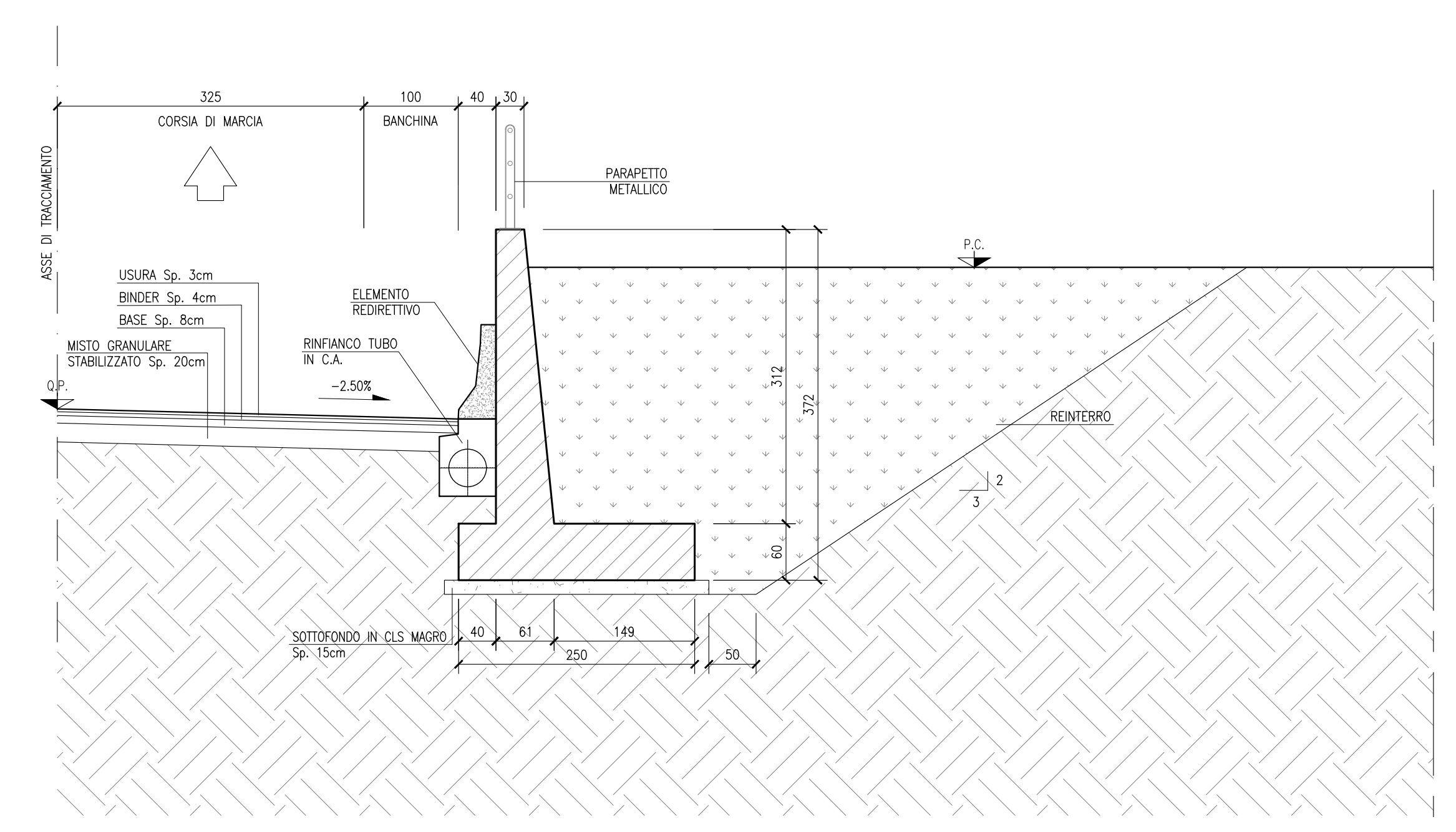
PARTICOLARE ESTRADOSSO SOLETTA SUPERIORE SCATOLARE AV/AC

SCALA 1:25



SEZIONE TIPO MURO A "L"

SCALA 1:50



COMMITTENTE:

RFI
GRUPPO FERROVIE DELLO STATO

ALTA SOVRVEGLIANZA:

ITALFERR
GRUPPO FERROVIE DELLO STATO

GENERAL CONTRACTOR:

Cepav due
 Consorzio ENI per F Alta Velocità

INFRASTRUTTURE FERROVIARIE STRATEGICHE DEFINITE DALLA LEGGE OBIETTIVO N. 443/01

LINEA A.V. /A.C. TORINO - VENEZIA Tratta MILANO - VERONA
 Loto funzionale Brescia-Verona
 PROGETTO ESECUTIVO
 SL94 - SOTTOVIA S.C. VIA MINCIO PK 147+939.504
 SEZIONI TIPO OPERE D'ARTE

GENERAL CONTRACTOR	DIRETTORE LAVORI	SCALA:					
Consorzio Cepav due	Viale per Costituzione	VARIE					
Data:	Data:						
COMMESSA	LOTTO	FASE	ENTE	TIPO DOC.	OPERA/DISCIPLINA	PROGR.	REV.
INOR	11	E	E2	WZ	SL94/00	001	A

PROGETTAZIONE

Rev.	Descrizione	Rev.	Data	Verifica	Data	Progetto	Data
A	EMMISSIONE		10/08/18	Autore	10/08/18		
B							
C							

CIG: 75144733AA File: INR11EE2WZSL9400001A_02.dwg

Scala di plot: 1: