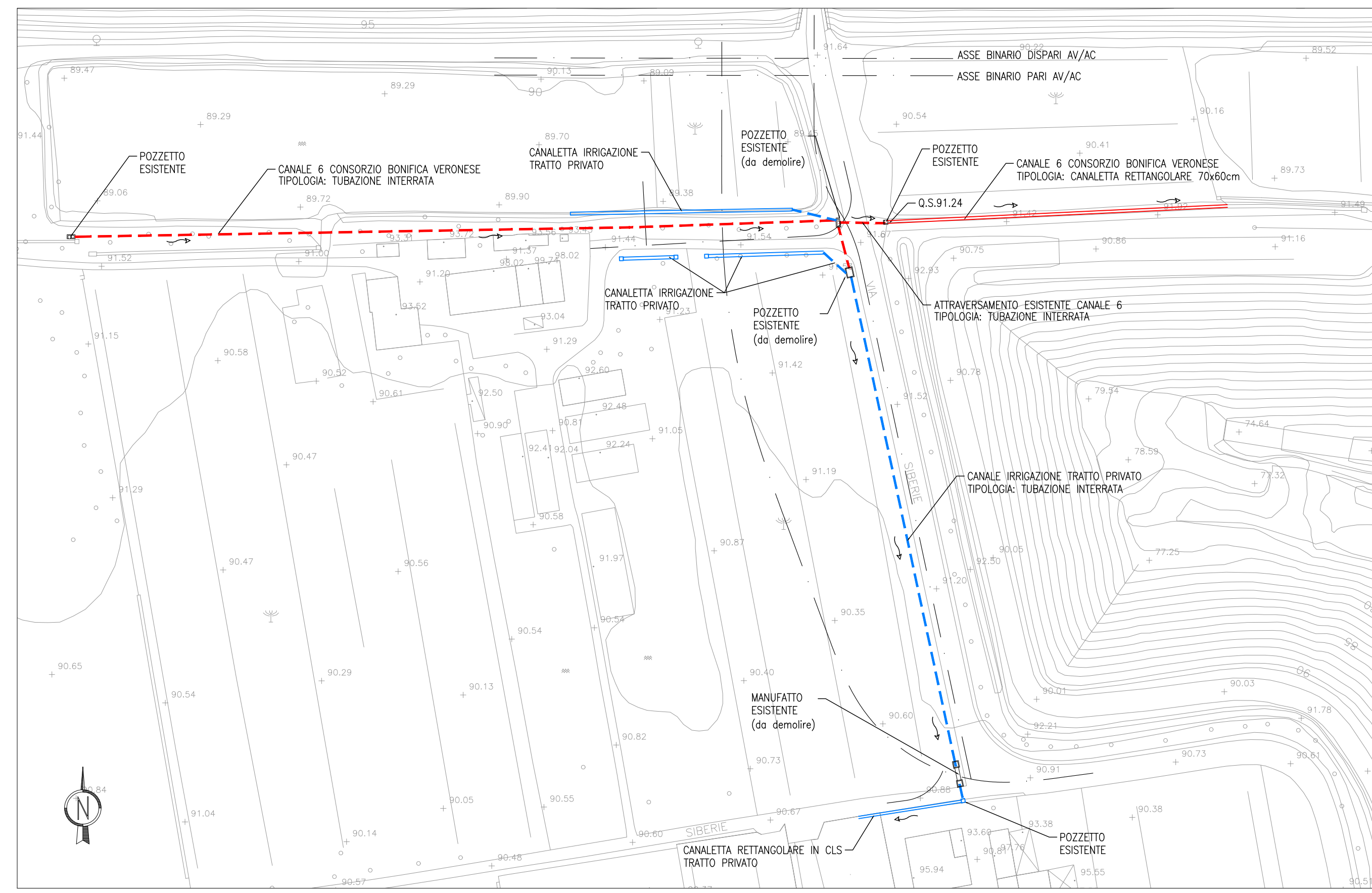
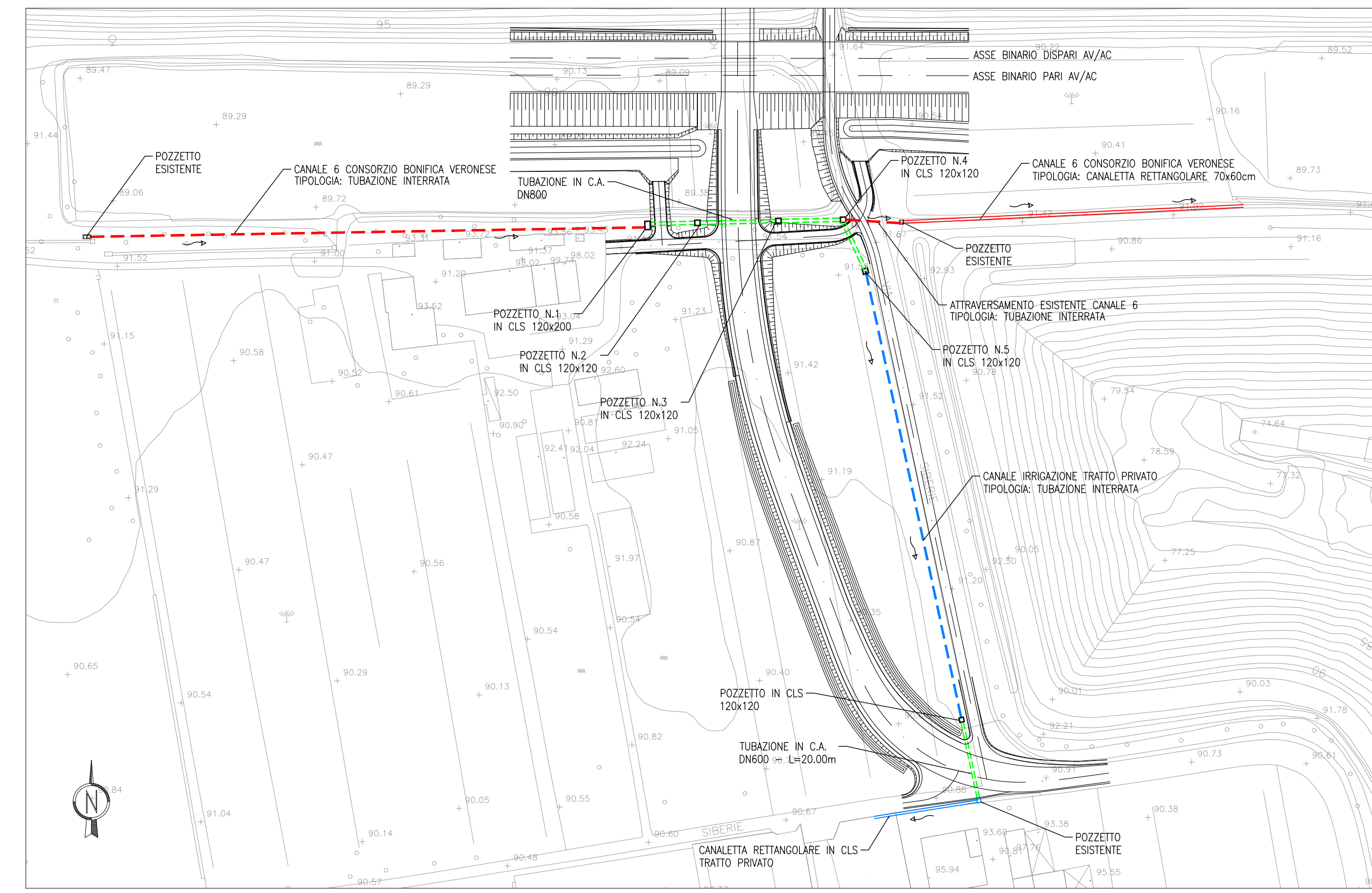


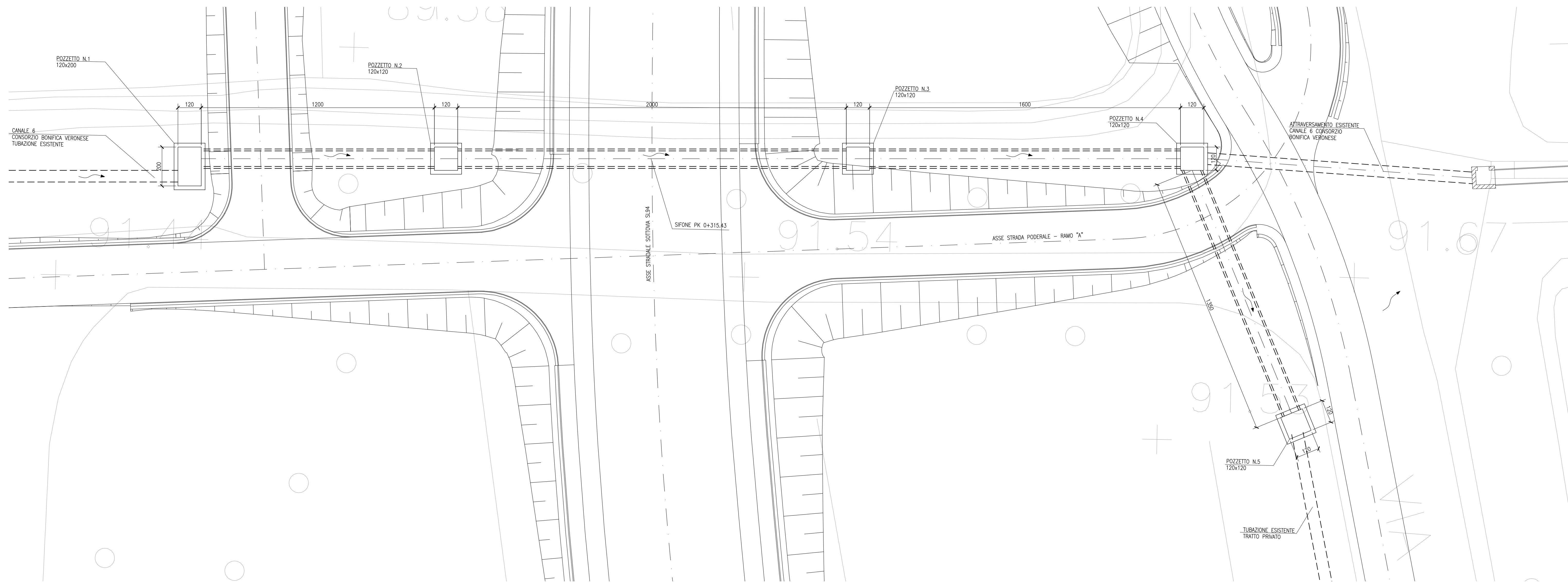
SCHEMA IDRAULICO STATO DI FATTO  
SCALA 1:1000



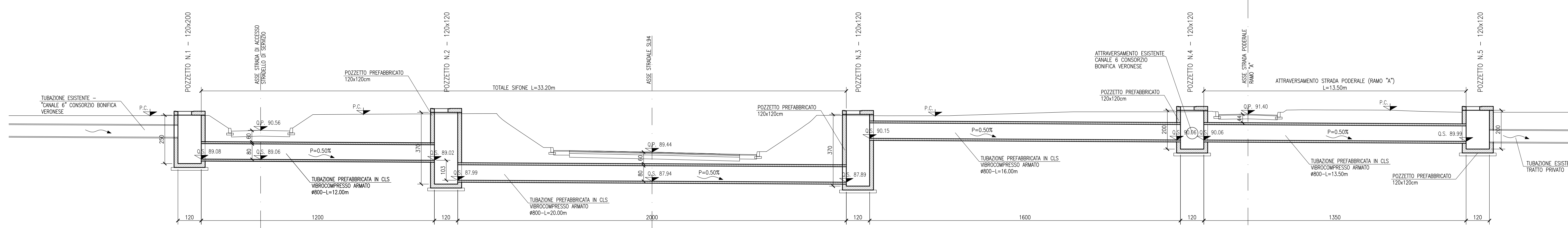
SCHEMA IDRAULICO STATO DI PROGETTO  
SCALA 1:1000



PIANTA SIFONE  
SCALA 1:100



SEZIONE LONGITUDINALE SIFONE  
SCALA 1:100



DESGRIZIONE

DESCRIZIONE	CODICE
SL94 - RELAZIONE TECNICA GENERALE	NOR11EE2P2SL9400001
SL94 - RELAZIONE GEOTECNICA	NOR11EE2P2SL9400001
SL94 - PROFILO GEOTECNICO	NOR11EE2P2SL9400001
SL94 - PLANIMETRIA STATO DI FATTO	NOR11EE2P2SL9400001
SL94 - PLANIMETRIA DI PROGETTO	NOR11EE2P2SL9400001
SL94 - PLANIMETRIA DI TRACCIAMENTO	NOR11EE2P2SL9400002
SL94 - PROFILI LONGITUDINALI	NOR11EE2P2SL9400001
SL94 - DIAGRAMMA DI VISIBILITÀ	NOR11EE2P2SL9400001
SL94 - PLANIMETRIA DELLA SEGNALETICA E BARRIERE DI SICUREZZA	NOR11EE2P2SL9400001
SL94 - PLANIMETRIA IDRICA	NOR11EE2P2SL9400001
SL94 - RELAZIONE IDRAULICA	NOR11EE2P2SL9400001
SL94 - SEZIONI TIPO STRADALI	NOR11EE2P2SL9400001
SL94 - SEZIONI TIPO OPERE D'ARTE	NOR11EE2P2SL9400001
SL94 - SEZIONI TRASVERSALI ASSE PRINCIPALE - TAV.1/4	NOR11EE2P2SL9400001
SL94 - SEZIONI TRASVERSALI ASSE PRINCIPALE - TAV.2/4	NOR11EE2P2SL9400002
SL94 - SEZIONI TRASVERSALI ASSE PRINCIPALE - TAV.3/4	NOR11EE2P2SL9400001
SL94 - SEZIONI TRASVERSALI ASSE PRINCIPALE - TAV.4/4	NOR11EE2P2SL9400004
SL94 - SEZIONI TRASVERSALI RAMO A - TAV.1/2	NOR11EE2P2SL9400001
SL94 - SEZIONI TRASVERSALI RAMO A - TAV.2/2	NOR11EE2P2SL9400002
SL94 - CARPENTERIA - PIANTA TRACCIAMENTO	NOR11EE2P2SL9400001
SL94 - CARPENTERIA - SEZIONI TRASVERSALI - TAV.1/2	NOR11EE2P2SL9400001
SL94 - CARPENTERIA - SEZIONI TRASVERSALI - TAV.2/2	NOR11EE2P2SL9400001
SL94 - CARPENTERIA - PIANTA MONTANTI PARAPETI E BARRIERE ANTIRUMORE SOTTOVA	NOR11EE2P2SL9400001
SL94 - CARPENTERIA - VASCA DI SOLLEVAMENTO ACQUE	NOR11EE2P2SL9400001
SL94 - PARTICOLARI COSTRUTTIVI BOTTOLE DI CHIUSURA	NOR11EE2P2SL9400001
SL94 - CARPENTERIA - MONOLITE A SPINTA - TAV.1/2	NOR11EE2P2SL9400001
SL94 - CARPENTERIA - MONOLITE A SPINTA - TAV.2/2	NOR11EE2P2SL9400002
SL94 - FASI REALIZZATIVE DELL'OPERA - FASE 1 - PIANTA SCAVI E SEZIONI	NOR11EE2P2SL9400101
SL94 - FASI REALIZZATIVE DELL'OPERA - FASE 2 - PIANTA SCAVI E SEZIONI	NOR11EE2P2SL9400102
SL94 - FASI REALIZZATIVE DELL'OPERA - FASE 3 - PIANTA SCAVI E SEZIONI	NOR11EE2P2SL9400103
SL94 - ARMATURA SOTTOVA A/VAC	NOR11EE2P2SL9400001
SL94 - ARMATURA SOTTOVA LINEA STORICA - TAV.1/3	NOR11EE2P2SL9400001
SL94 - ARMATURA SOTTOVA LINEA STORICA - TAV.2/3	NOR11EE2P2SL9400003
SL94 - ARMATURA SOTTOVA LINEA STORICA - TAV.3/3	NOR11EE2P2SL9400004
SL94 - ARMATURA VASCA DI SOLLEVAMENTO	NOR11EE2P2SL9400001
SL94 - ARMATURA MURI	NOR11EE2P2SL9400001
SL94 - ARMATURA PLATEA DI VARO E MURO REGGISPINTA	NOR11EE2P2SL9400101
SL94 - ARMATURA OPERE PROVVISORIE	NOR11EE2P2SL9400001
SL94 - RELAZIONE DI CALCOLO SOTTOVA A/VAC E LINEA STORICA	NOR11EE2P2SL9400001
SL94 - RELAZIONE DI CALCOLO MURI	NOR11EE2P2SL9400001
SL94 - RELAZIONE DI CALCOLO VASCA DI SOLLEVAMENTO	NOR11EE2P2SL9400002
SL94 - ALLEGATO ALLA REL. DI CALCOLO VASCA DI SOLLEVAMENTO - TABELLARI DI CALCOLO	NOR11EE2P2SL9400003
SL94 - RELAZIONE DI CALCOLO SPINTA MONOLITE E ROSTRO	NOR11EE2P2SL9400101
SL94 - RELAZIONE DI CALCOLO OPERE PROVVISORIE	NOR11EE2P2SL9400001
SL94 - PANTA PUNTI LUCE, CAVOTTI E IMPIANTO SEMAFORICO	NOR11EE2P2SL9400001
SL94 - PANTA PIAZZOLA IMPIANTI	NOR11EE2P2SL9400002
SL94 - PARTICOLARE IMPIANTO DI SOLLEVAMENTO ACQUE	NOR11EE2P2SL9400002
SL94 - RELAZIONE DIMENSIONAMENTO ILLUMINOTECNICO	NOR11EE2P2SL9400001
SL94 - RELAZIONE DIMENSIONAMENTO DELLE LINEE E DELLE APPARECCHIATURE ELETTRICHE	NOR11EE2P2SL9400002
SL94 - SCHEMA UNIFILARE QUADRO GENERALE UTENZE	NOR11EE2P2SL9400001
SL94 - SCHEMA UNIFILARE QUADRO COMANDO GRUPPO POMPE	NOR11EE2P2SL9400002

NOTE GENERALI

- TUTTE LE MISURE SONO ESPRESSE IN CENTIMETRI
- TUTTE LE QUOTE ALTIMETRICHE SONO ESPRESSE IN METRI S.I.M.
- TUTTI GLI ANGOLI SONO ESPRESSE IN GRADI DECIMALI
- TUTTE LE PROGRESSIVE SONO ESPRESSE IN CHILOMETRI
- LE TUBAZIONI PREFABBRICATE IN CLS VIBROCOMPRESO, A SEZIONE CIRCOLARE ARMATA, DOVRANNO GARANTIRE RESISTENZA AI CARICHI STRADALI DI PRIMA CATEGORIA SECONDO IL D.M. 14/01/2008.
- I POZZETTI PREFABBRICATI SONO DI TIPO PORTANTE E DOVRANNO GARANTIRE RESISTENZA A CARICHI ESTERNI STRADALI DI PRIMA CATEGORIA SECONDO IL D.M. 14/01/2008. LA SOLETTA DI COPERTURA E' PREVISTA IN CLS CON CHIUSINO DI ISPEZIONE IN GHISA 70x70cm

CARATTERISTICHE DEI MATERIALI

- TUBO PREFABBRICATO:
- Resistenza del cls: Rck >= 40 Mpa
  - Cemento impiegato: UNI ENV 197/1 TIPO 42.5
  - Rapporto A/C: 0.38
  - Norma di riferimento: UNI EN 1916
  - Tecnologia di produzione: vibrocompressione
  - Acciaio impiegato: B450C
- CLS MAGRO:
- Resistenza del cls: Rck >= 15 Mpa
  - Classe di esposizione: XC2
  - Tipo di cemento: I-V

COMMITENTE:

ALTA SOVRILEVAGLIA:

GENERAL CONTRACTOR:

INFRASTRUTTURE FERROVIARIE STRATEGICHE DEFINITE DALLA LEGGE OBIETTIVO N. 443/01

LINEA A.V. A.C. TORINO - VENEZIA Tratta MILANO - VERONA  
Lotto funzionale Brescia-Venona  
PROGETTO ESECUTIVO

SL94 - SOTTOVA S.C. VIA MINCIO PK 147+939.504  
IN10871 - SIFONE PK 0+315.43  
PLANIMETRIE E SEZIONI

GENERAL CONTRACTOR	DIRETTORE LAVORI
Consorzio Cepam due	Valter Per Costantino

COMMESSA	LOTTO	FASE	ENTE	TIPO DOC.	OPERA/DISCIPLINA	PROGR.	REV.
INOR	11	E	E2	PZ	SL94C6	001	A

PROGETTAZIONE	Rev.	Descrizione	Autore	Data	Verifica	Data	Proprietà	Data
A	EMMISSIONE			10/08/18		10/08/18		10/08/18
B								
C								