

COMMITTENTE:



ALTA SORVEGLIANZA:



GENERAL CONTRACTOR:



INFRASTRUTTURE FERROVIARIE STRATEGICHE DEFINITE DALLA LEGGE OBIETTIVO N. 443/01

LINEA A.V. /A.C. TORINO – VENEZIA Tratta MILANO – VERONA
Lotto funzionale Brescia-Verona

PROGETTO ESECUTIVO

VARIANTE M37 – AI SENSI DEL DLGS 163/2006, ART. 169, COMMI 3 E 4
RISOLUZIONE DELLE INTERFERENZE CON I PUBBLICI SERVIZI

GENERAL CONTRACTOR	DIRETTORE LAVORI
Consorzio Cepav due Consorzio Cepav due Il Direttore del Consorzio (Ing. T. Taranta)	
Data: _____	Data: _____

COMMESSA	LOTTO	FASE	ENTE	TIPODOC	OPERA/DISCIPLINA	PROGR	REV
I N O R	1 1	E	E 2	R H	I M 0 0 0 0	0 1 4	A

PROGETTAZIONE								IL PROGETTISTA A 23408 Ingegnere TOMMASO TARANTA Civile ed Ambientale Industriale dell'informazione Data: 22/02/19 MILANO
Rev.	Descrizione	Redatto	Data	Verificato	Data	Progettista Integratore	Data	
A	Emissione	ROGNONI	22/02/19	GOZZO	22/02/19	Taranta	22/02/19	
B								
C								

CIG. 751447334A

File: INOR11EE2RHIM0000014A.docx



Progetto cofinanziato
 dalla Unione Europea

CUP: F81H9100000008

GENERAL CONTRACTOR

Cepav due



ALTA SORVEGLIANZA



ITALFERR

GRUPPO FERROVIE DELLO STATO ITALIANE

Doc. N.

Progetto
IN0R

Lotto
11

Codifica Documento
EE2RHIM0000014

Rev.
A

Foglio
2 di 5

INDICE

1. PREMESSA	3
2. SCOPO	4
3. ELENCO DELLE INTERFERENZE	5

Allegati: Tavola di progetto 37



1. PREMESSA

Per pubblici servizi (PP.SS). si intendono gli impianti, tubazioni, cavidotti, cunicoli e percorsi riservati o protetti per distribuire i servizi urbani a rete.

In generale, questi comprendono:

- a) adduzione dell'acqua potabile, industriale;
- b) fognatura delle acque reflue (liquami);
- c) drenaggio delle acque meteoriche e bianche (tombinatura);
- d) distribuzione dell'energia elettrica in bassa, media e alta tensione;
- e) illuminazione stradale e degli spazi pubblici;
- f) distribuzione del gas (metano) in bassa e media pressione;
- g) telecomunicazioni (telefono/fax, trasmissione dati, altri servizi);
- h) ossigenodotti, altro.



2. SCOPO

Nella tavola n.37 di risoluzione dei pubblici servizi sono indicati con diversi colori e simbologie le varie interferenze che ricadono in quella determinata zona presa in esame.

Nello specifico:

1. In colore grigio con simboli identificativi sono riportati gli impianti che sono esistenti e non sono oggetto di modifica.
2. In colore giallo con simboli identificativi sono riportati gli impianti che saranno oggetto di rimozione.
3. In colore azzurro con simboli identificativi sono riportati gli spostamenti provvisori (necessari alla costruzione di una parte di opera della infrastruttura ferroviaria).
4. In colore rosso con simboli identificativi sono riportati gli impianti di nuova posa in sostituzione di quelli rimossi.

GENERAL CONTRACTOR

Cepav due



ALTA SORVEGLIANZA

**ITALFERR**

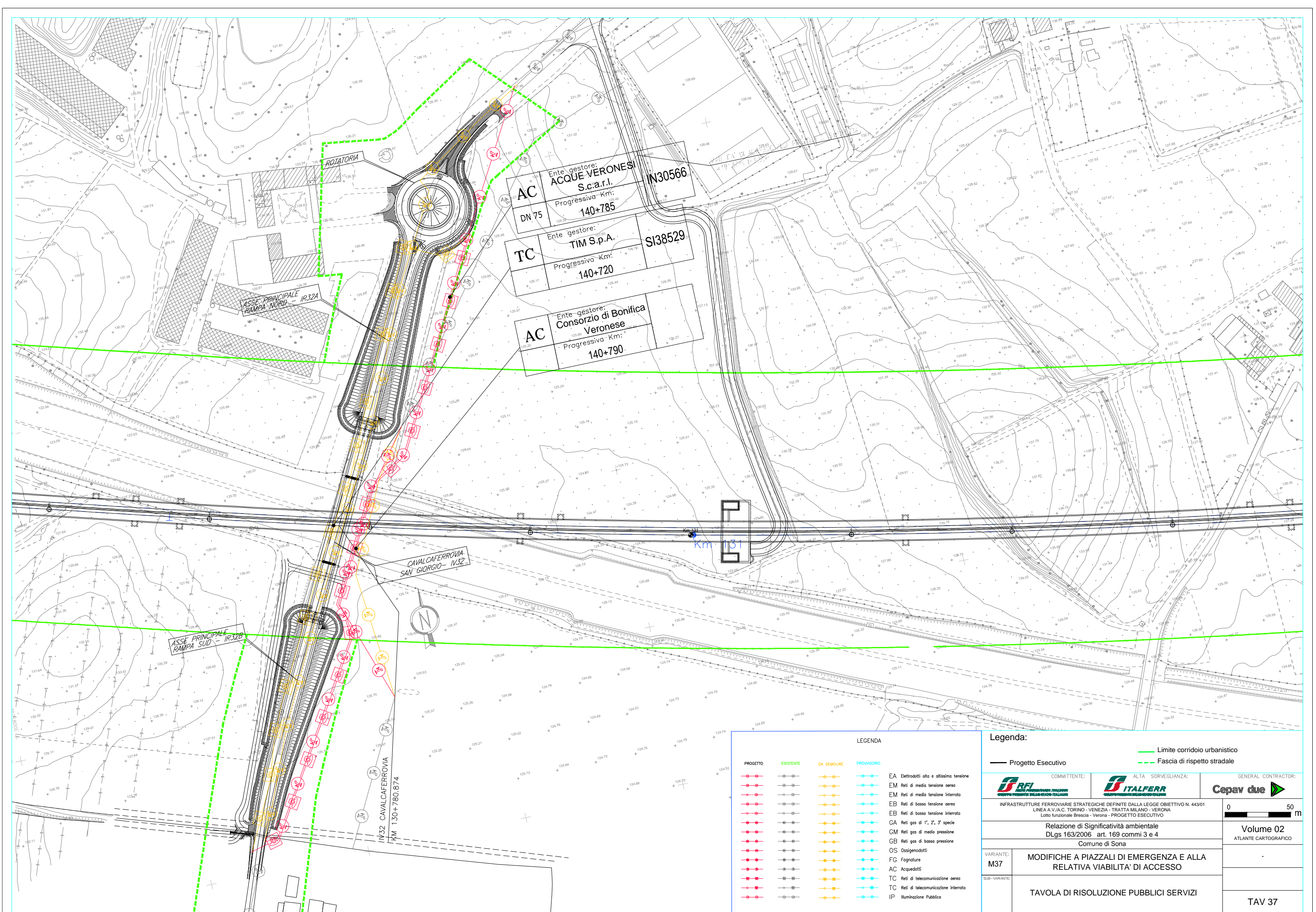
GRUPPO FERROVIE DELLO STATO ITALIANE

Doc. N.

Progetto
INORLotto
11Codifica Documento
EE2RHIM0000014Rev.
AFoglio
5 di 5**3. ELENCO DELLE INTERFERENZE**

Nel seguito sono elencati i codici delle interferenze presenti nella tavola n. 37 allegata.

TAV	WBS Liv 7	Cod. Interferenza	Descrizione risoluzione interferenza	WBS interferita	ENTE
37	SI01B	IN30566	Linea AC - Acquedotto - DN 75	IV32-IR32	Acque Veronesi s.c.a r.l.
37	SI01B	SI38529	Linea AC - Linea telefonica - Aerea	IV32	TIM S.p.A.
37	SI01B		Linea AC - Acquedotto - Condotta irrigua	IV32	Consorzio di Bonifica Veronese



Ente gestore:
AC ACQUE VERONESI S.c.a.r.l.
Progressiva Km: 140+785
IN30566

Ente gestore:
TC TIM S.p.A.
Progressiva Km: 140+720
SI38529

Ente gestore:
AC Consorzio di Bonifica Veronese
Progressiva Km: 140+790

ASSE PRINCIPALE RAMP A NORD - IR32A

ASSE PRINCIPALE RAMP A SUD - IR32B

CAVALCAFERROVIA SAN GIORGIO - IV32

IV32 CAVALCAFERROVIA KM 130+780.874

LEGENDA

PROGETTO	ESISTENTE	DA DEMOLIRE	PROVVISORIO	
				EA Elettrodotti alta e altissima tensione
				EM Reti di media tensione aerea
				EM Reti di media tensione interrata
				EB Reti di bassa tensione aerea
				EB Reti di bassa tensione interrata
				GA Reti gas di 1', 2', 3' specie
				GM Reti gas di media pressione
				GB Reti gas di bassa pressione
				OS Ossigenodotti
				FG Fognature
				AC Acquedotti
				TC Reti di telecomunicazione aerea
				TC Reti di telecomunicazione interrata
				IP Illuminazione Pubblico

Legenda:

- Progetto Esecutivo
- Limite corridoio urbanistico
- - - Fascia di rispetto stradale

COMMITTENTE: **RFI** (R.F.I. - INFRASTRUTTURE FERROVIARIE ITALIANE)

ALTA SORVEGLIANZA: **ITALFER** (S.P.A. - SOCIETA' PER AZIONI)

GENERAL CONTRACTOR: **Cepav due**

INFRASTRUTTURE FERROVIARIE STRATEGICHE DEFINITE DALLA LEGGE OBIETTIVO N. 443/01 LINEA A.V./A.G. TORINO - VENEZIA - TRATTA MILANO - VERONA Loto funzionale Brescia - Verona - PROGETTO ESECUTIVO

Relazione di Significatività ambientale DLgs 163/2006 art. 169 commi 3 e 4

Comune di Sona

VARIANTE: **M37**

SUB-VARIANTE:

MODIFICHE A PIAZZALI DI EMERGENZA E ALLA RELATIVA VIABILITA' DI ACCESSO

TAVOLA DI RISOLUZIONE PUBBLICI SERVIZI

0 50 m

Volume 02
ATLANTE CARTOGRAFICO

TAV 37