

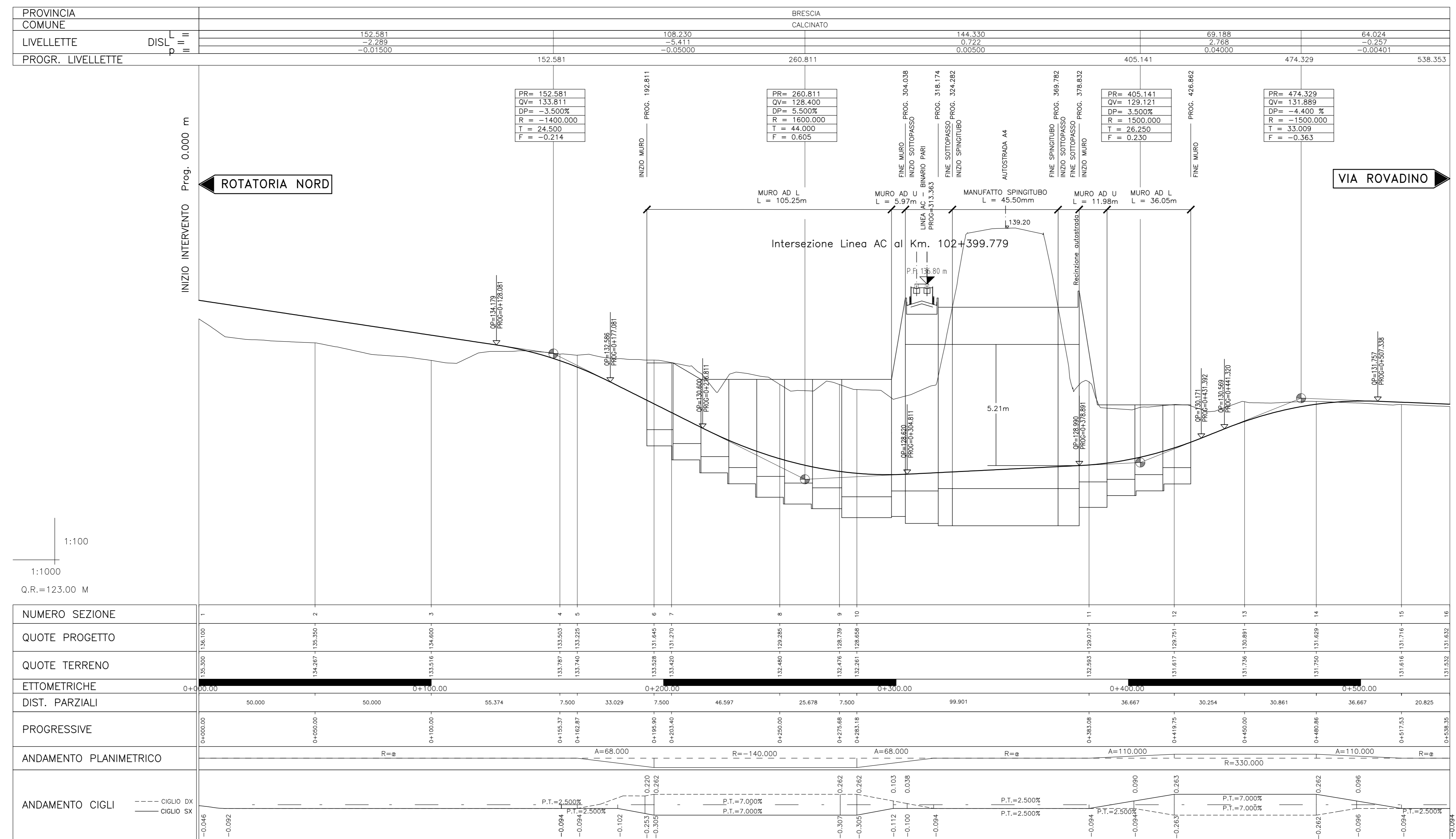
DESCRIZIONE	CODICE
RELAZIONE GENERALE DI PROGETTO	A202000E2R0S.8800001
PLANIMETRIA DI PROGETTO	A202000E2P7S.8800001
PROFILO LONGITUDINALE	A202000E2P7SL.8800001
SEZIONI TRASVERSALI - TAV.1	A202000E2W9T8800001
SEZIONI TRASVERSALI - TAV.2	A202000E2W9T8800002
SEZIONI TIPO	A202000E2W9T8800001
MANUFATTI SCATOLARI SOTTO A4, GETTATI IN OPERA - PIANTA, PROSPETTO E FASI ESECUTIVE	A202000E2P2SL.8800001
MANUFATTO SCATOLARE SOTTO LINEA A.C. - PIANTA, PROSPETTO E SEZIONI	A202000E2B2SL.8800002
MURI ANDATORI - PROFILO	A202000E2FAI8800001
MURI ANDATORI - SEZIONI TIPO CARPENTERIA	A202000E2B2T8800001
MANUFATTO SCATOLARE PER PISTA CICLABILE - PIANTA, PROSPETTO E SEZIONI	A202000E2B2SL.8800003
RELAZIONE DI CALCOLO STRUTTURE IN C.A.	A202000E2CLSL.8800001
PLANIMETRIA MANUFATTI IN C.A.	A202000E2B9SL.8800001
MANUFATTO A SPINTA SOTTO A4 - PIANTA, PROSPETTO E SEZIONI	A202000E2B2SL.8800004
VASCA DI SOLLEVAMENTO E RACCOLTA ACQUE	A202000E2B2T8800002
ROTATORIA - PLANIMETRIA E SEZIONI TIPO	A202000E2P2T8800001
VIAABILITA' DI CUCITURA - PLANIMETRIA E SEZIONI TIPO	A202000E2P2T8800002
DRENAGGI ACQUE DI PIATTAFORMA	A202000E2P2T8800003
IMPIANTI D'ILLUMINAZIONE, SOLLEVAMENTO E AFFINI	A202000E2P2SL.8800002
PLANIMETRIA STATO DI FATTO	A202000E2P7SL.8800002
<b>ELABORATI DI LINEA</b>	
PLANIMETRIA LINEA A.C. DA KM 101+824.970 A KM 102+624.970	A202000E2P7T0001094
PLAN. SIST. IDR. - KM 101+824.970 - KM 102+624.970	A202000E2P7D0002094
PROFILO LONGITUDINALE LINEA AC DAL KM 102+000.000 AL KM 102+900.000	A202000E2P7T0001083
SEZIONI TRASVERSALI LINEA AC DAL KM 101+100.000 A KM 102+550.000 E CODICE COMMESSA "102" E STATO SOSTITUITO CON "105"	A202000E2W9T0001146

NOTE GENERALI

CARATTERISTICHE DEI MATERIALI

LEGENDA

PR=	Progressiva
QV=	Quota Vertice
R=	Raggio
t <sub>1</sub> =	Tangente precedente
t <sub>2</sub> =	Tangente successiva
Δp=	Differenza pendenza
f=	Freccia



ALTA SOVRIGLIANZA

GENERAL CONTRACTOR: **Cepav due**

INFRASTRUTTURE FERROVIARIE STRATEGICHE DEFINITE DALLA LEGGE OBIETTIVO N. 443/01  
 LINEA A.V. /A.C. TORINO - VENEZIA Tratta MILANO - VERONA  
 Lotto funzionale Brescia-Verona  
 PROGETTO DEFINITIVO

Sottovia alla prog. 102+399 Linea A.C.  
 Profilo longitudinale

ALTA SOVRIGLIANZA

COMMESSA LOTTO FASE ENTE TIPO DOC. OPERA/DESCRIZIONE PROG. REV. SCALA  
 I105 00 D E2 F7 SL8800 001 0 1:1000/100

PROGETTISTA INTEGRATORE: Saipem s.p.a. (signature)

PROGETTISTA: Saipem s.p.a. (signature)

Verificato: \_\_\_\_\_ Data: \_\_\_\_\_ Approvato: \_\_\_\_\_ Data: \_\_\_\_\_

PROGETTAZIONE GENERAL CONTRACTOR

Rev.	Data	Descrizione	Redatto	Data	Verificato	Data	Approvato	Data	Conseguenza
0	31/03/14	EMISSIONE PER CDS	(signature)	31/03/14	(signature)	31/03/14	(signature)	31/03/14	Cepav due Project Director (signature)

Saipem S.p.a. COMM. 032121 | Data: 31/03/14 | Doc. N. 41434\_07.dwg

Scalo di plot: 1:1