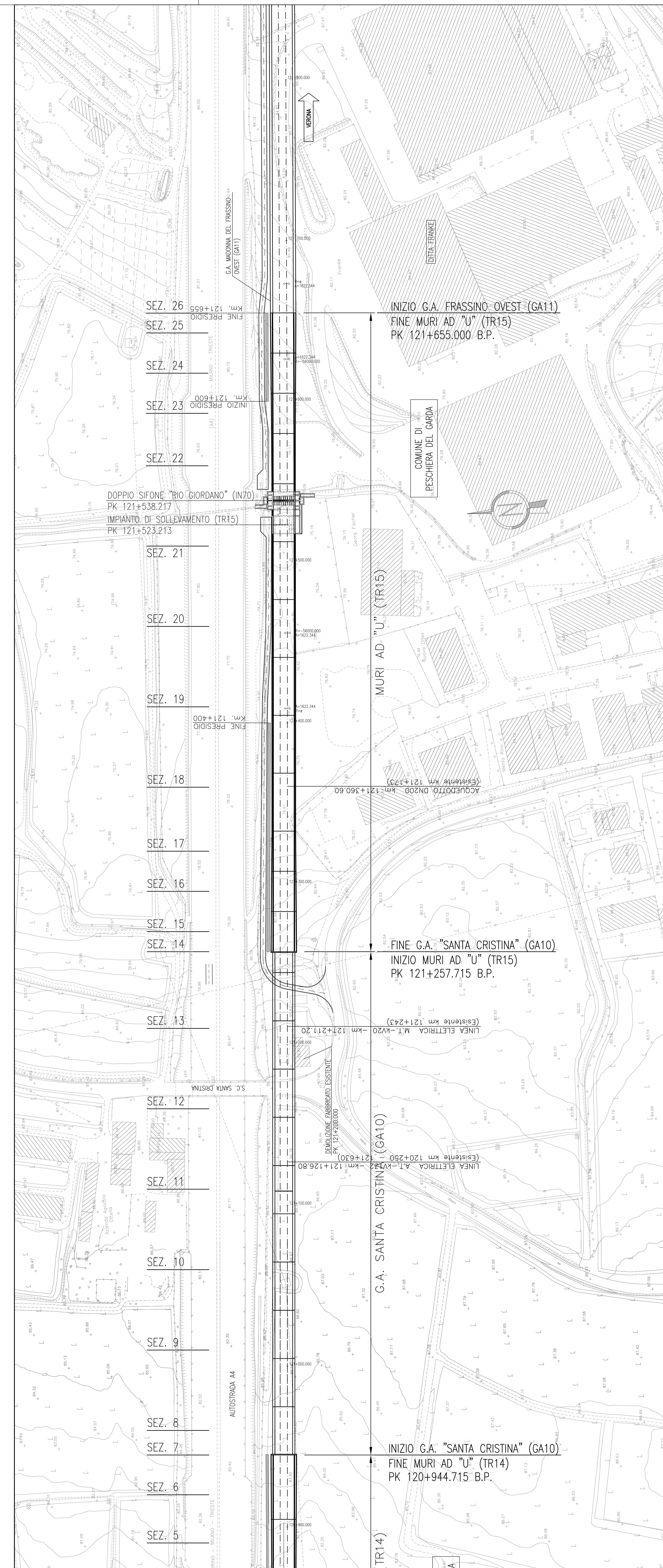
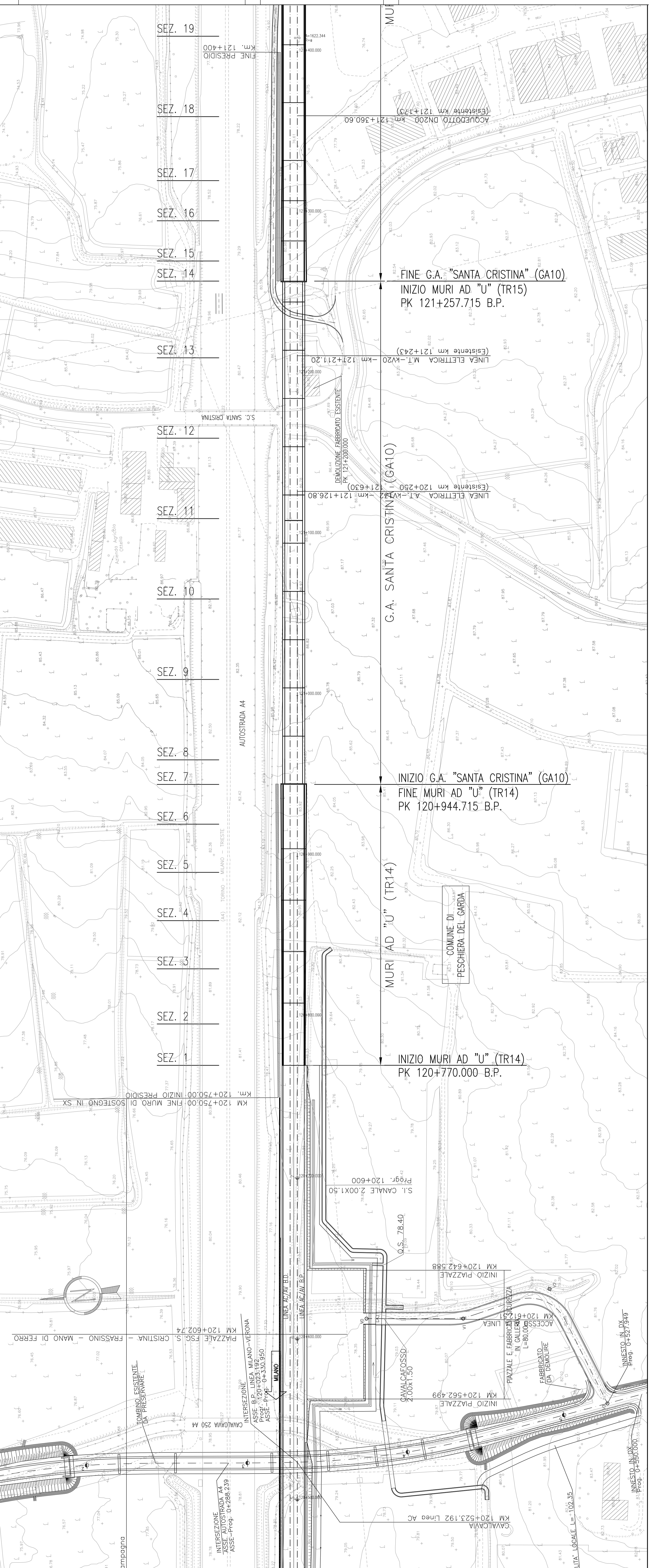


DISEGNI DI RIFERIMENTO	
DESCRIZIONE	CODICE
-PIANIMETRIA LINEA AC DA KM 120+224.975 A KM 121+024.975	INS000027P00031117
-PIANIMETRIA LINEA AC DA KM 121+024.975 A KM 121+624.975	INS000027P00031118
-PIANIMETRIA LINEA AC DA KM 121+624.975 A KM 128+444.975	INS000027P00031119
-PROFILO GENERALE DELL'OPERA	INS000027P0003100001

NOTE GENERALI
 1 - TUTTE LE MISURE SONO ESPRESSE IN CM
 2 - LE QUOTE ALTIMETRICHE SONO ESPRESSE IN M s.l.m.



COMITENTE:
RAI - R.F. FERROVIARIA ITALIANA
 GRUPPO FERROVIE DELLO STATO ITALIANE

ATA SOVRAGGIUNTA:
ITALFER
 ALTA SOVRAGGIUNTA

GENERAL CONTRACTOR:
Cepay due

INFRASTRUTTURE FERROVIARIE STRATEGICHE DEFINITE DALLA LEGGE OBIETTIVO N. 443/01
 LINEA A.V./A.C. TORINO - VENEZIA Tratta MILANO - VERONA
 Lotto funzionale Brescia-Verona
 PROGETTO DEFINITIVO

LINEA A.C. MILANO-VERONA
 GALLERIA ARTIFICIALE "SANTA CRISTINA"
 PLANIMETRIA DI UBICAZIONE DELL'OPERA

Verificato	Data	Approvato	Data

COMMESSA: LOTTO FASE ENTE TIPOLOGIA OPERAZIONE PROG. REV. SCALA
 LN05 00 D E2 P7 SA1000 001 1 1:1000

PROGETTAZIONE GENERAL CONTRACTOR:

Rev.	Data	Verificato	Data	Approvato	Data
0	13/01/14	EMILIO DI BIANCO	13/01/14	LAZZARI	13/01/14
1	03/07/14	EMILIO DI BIANCO	03/07/14	LAZZARI	03/07/14
2					
3					

Autoreggido/Dato
 Cepay due
 Project Director
 Ing. E. Lazzari

Scalpa S.p.A. COMM. 032/21
 Ing. Giovanni Scalpa
 Data: 01/07/14 Doc. INS000027P0003100001

CUP: F18H1000000008
 Scalpa S.p.A. - Via Milano, Evron