

DESCRIZIONE	CODICE
Relazione generale di progetto_Galvotto 126+852.199	A20000029679000001
Planimetria progetto 126+852.199	A20000029715000001
Profilo longitudinale 126+852.199	A20000029715000001
Sezioni trasversali - Tav. 1 126+852.199	A20000029679000001
Sezioni trasversali - Tav. 2 126+852.199	A20000029679000002
Sezioni trasversali - Tav. 3 126+852.199	A20000029679000003
Sezioni tipo 126+852.199	A20000029679000001
Manufatti scd. sotto AA getti in opera - Piano prosp. sez. 126+852.199	A20000029679000001
Fasi esecutive 126+852.199	A20000029715000001
Manufatti scd. sotto linea AC - Piano prosp. sez. 126+852.199	A20000029679000002
Muri andatori - Profilo 126+852.199	A20000029679000001
Muri andatori - Sezioni tipo correntone 126+852.199	A20000029679000001
Planimetria manufatti in c.a. 126+852.199	A20000029679000003
Relazione di calcolo strutture in c.a. 126+852.199	A20000029679000001
Manufatti a getto sotto AA - Piano prospetto sezione 126+852.199	A20000029679000004
Piano di addebiatamento e raccolta acque - Tav. 1 126+852.199	A20000029679000005
Relazione parametrica e sez. tipo 126+852.199	A20000029679000001
Viabilità di copertura planimetrica e sez. tipo 126+852.199	A20000029679000002
Disegni acque di piattaforma 126+852.199	A20000029679000003
Impianti d'illuminazione, addebiatamento e affini 126+852.199	A20000029679000002
Planimetria stato di fatto 126+852.199	A20000029679000002
ELABORAZIONE LINEA	
Planimetria linea AC da km 126+424.970 a km 127+424.970	A20000029715000125
Profilo longitudinale linea AC da km 126+424.970 a km 127+424.970	A20000029715000112
Sezioni trasversali linea AC da km 126+424.970 a km 126+900.000	A200000296790001125
Planimetria stat. f.a. - km 126+424.970 - km 127+424.970	A20000029715000125

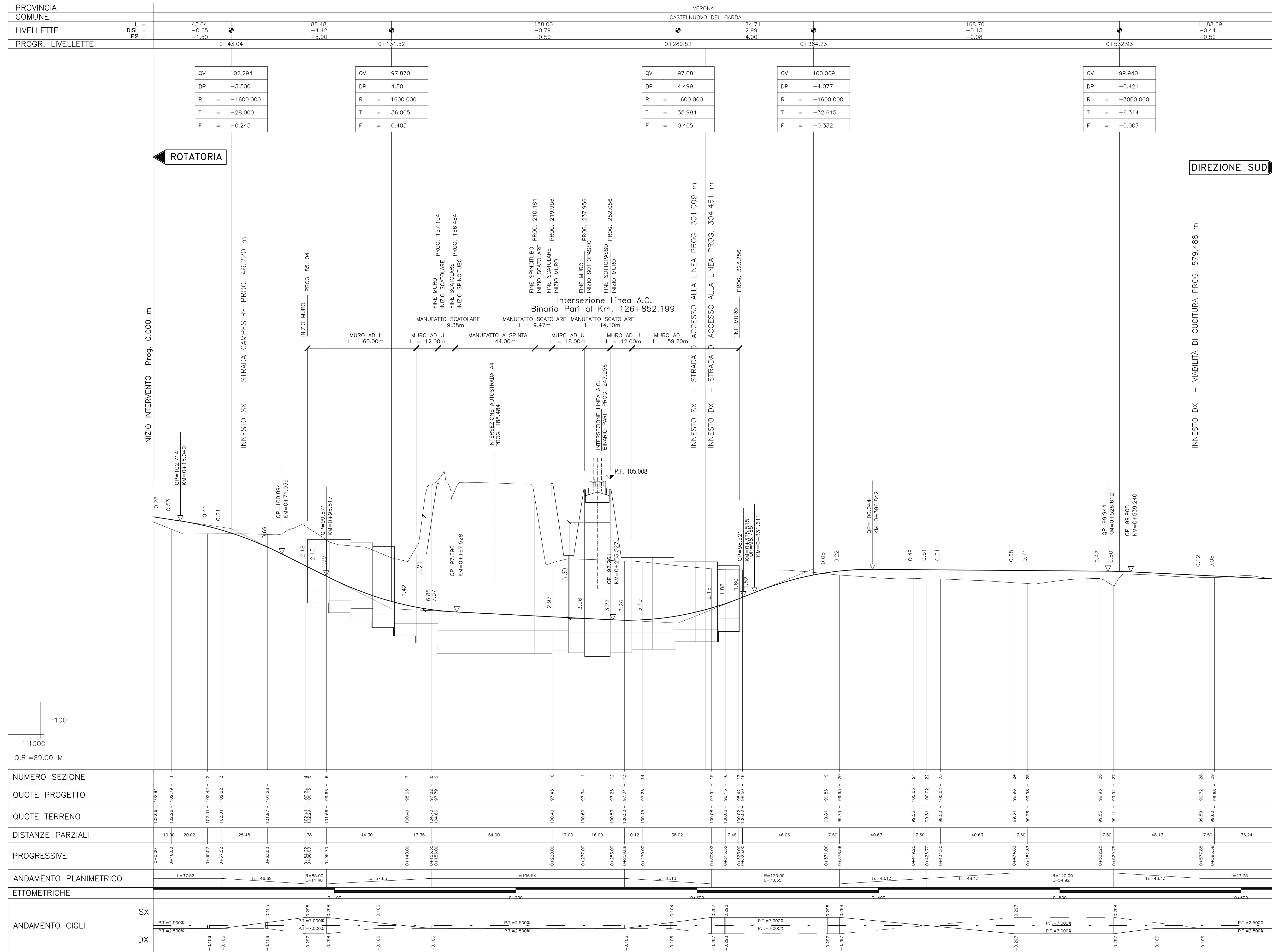
NOTE GENERALI

- Q.P. = PIANO DEL FERRO
- Q.P. = QUOTA PROGETTO STRADALE
- Q.S. = QUOTA DI SCORRIMENTO
- Q.R. = QUOTA DI RIFERIMENTO
- TUTTE LE MISURE SONO ESPRESSE IN METRI, SALVO OVE DIVERSAMENTE INDICATO
- IL CODICE COMMESSA "A002" E' STATO SOSTITUITO CON "A005"

CARATTERISTICHE DEI MATERIALI

LEGGENDA

QV =	Quota Vertice
DP =	Differenza pendenza in %
R =	Raggio
T =	Tangente
F =	Freccia



ALTA SOVRIGLIANZA:

GENERAL CONTRACTOR: **Cepav due**

INFRASTRUTTURE FERROVIARIE STRATEGICHE DEFINITE DALLA LEGGE OBIETTIVO N. 443/01

LINEA A.V./A.C. TORINO - VENEZIA Tratta MILANO - VERONA
 Lotto funzionale Brescia-Verona
 PROGETTO DEFINITIVO

SOTTOVIA ALLA PROG. 126+852 LINEA A.C.
 PROFILO LONGITUDINALE

Verificato	Data	Approvato	Data

COMMESSA: **IN05** LOTTO: **00** FASE: **D** ENTE: **E2** TIPO DOC: **F7** OPERA/DESCRIZIONE: **SL9000** PROG.: **001** REV.: **0** SCALA: **1:1000/100**

Rev.	Data	Descrizione	Redatto	Data	Verificato	Data	Approvato	Data	Autorizzato/Data
0	31/03/14	EMISSIONE PER CDS	[Signature]	31/03/14	[Signature]	31/03/14	[Signature]	31/03/14	Cepav due Project Director [Signature]

SAIPEM S.p.A. COMM. 032121 | Data: 31/03/14 | Doc: N. 41472_09.dwg

Scala di plot: 1:1