

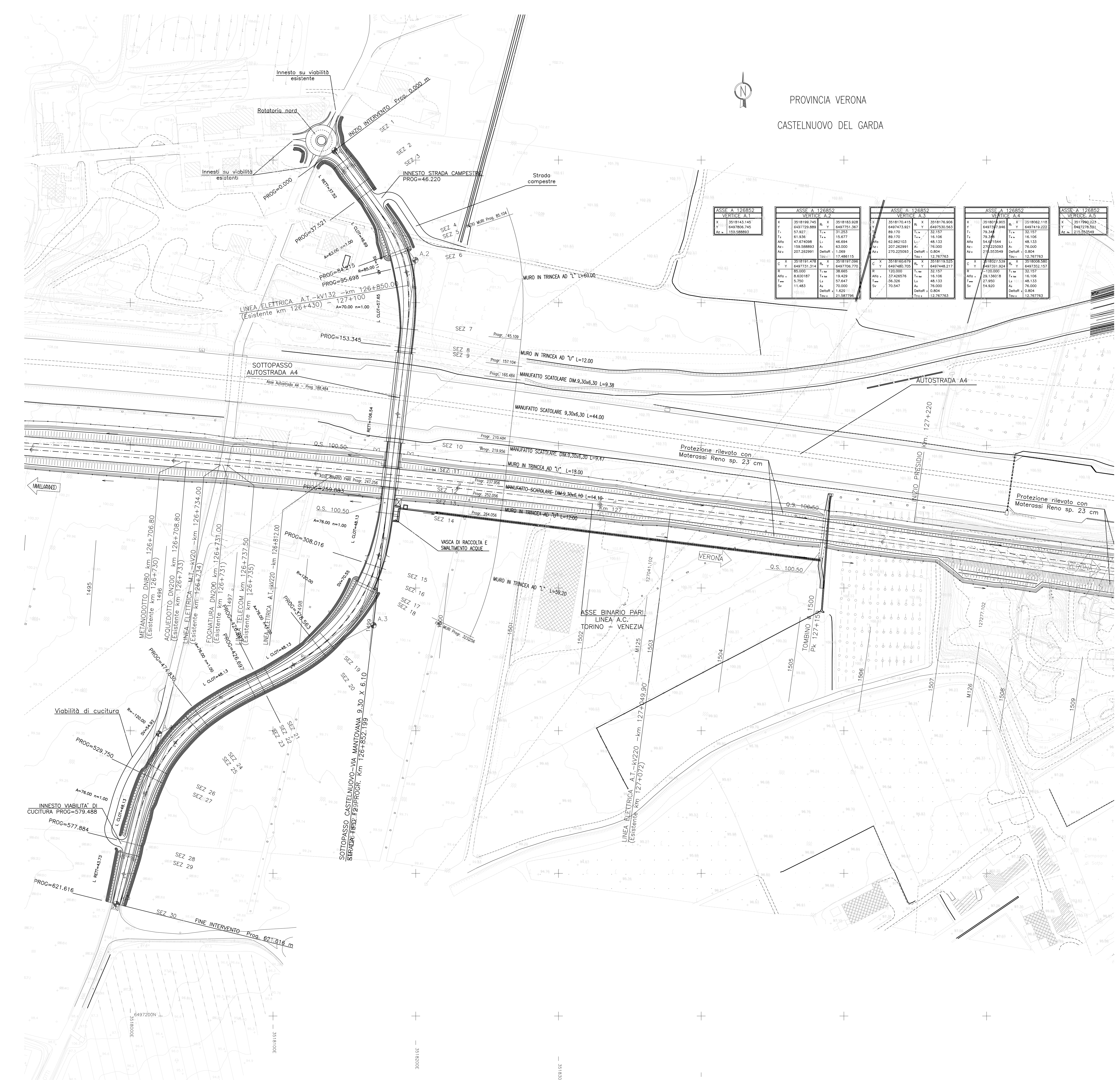
Relazione generale di progetto_Galvanti 126+852,199	A2000002969000001
Planimetria progetto 126+852,199	A2000002975000001
Profilo longitudinale 126+852,199	A2000002976000001
Sezioni trasversali - Tav. 1 126+852,199	A2000002977000001
Sezioni trasversali - Tav. 2 126+852,199	A2000002978000001
Sezioni trasversali - Tav. 3 126+852,199	A2000002979000001
Sezioni tipo 126+852,199	A2000002980000001
Manufatti scot. sotto AA getti in opera - Piano prosp. sez. 126+852,199	A2000002981000001
Faci esecutive 126+852,199	A2000002982000001
Manufatti scot. sotto linea AC - Piano prosp. sez. 126+852,199	A2000002983000001
Muri anodini - Profilo 126+852,199	A2000002984000001
Muri anodini - Sezioni tipo completate 126+852,199	A2000002985000001
Planimetria manufatti in c.a. 126+852,199	A2000002986000001
Relazione di calcolo strutture in c.a. 126+852,199	A2000002987000001
Manufatti a spinta sotto AA - Piano prospetto sezioni 126+852,199	A2000002988000001
Volume di acqueramento e raccolta acque - Tav. 1 126+852,199	A2000002989000001
Riduzione parametrica e sez. tipo 126+852,199	A2000002990000001
Viabilità di cucitura planimetrica e sez. tipo 126+852,199	A2000002991000001
Disegni acque di piattaforma 126+852,199	A2000002992000001
Impianti d'illuminazione, addebiamento e affini 126+852,199	A2000002993000001
Planimetria statale di fatto 126+852,199	A2000002994000001
ELABORAZIONE DI LINEA	A2000002995000001
Planimetria linea A.C. da km 126+424,970 a km 127+424,970	A2000002996000001
Planimetria linea A.C. da km 126+000,000 a km 126+900,000	A2000002997000001
Planimetria statale I.G. - km 126+424,970 - km 127+424,970	A2000002998000001

NOTE GENERALI

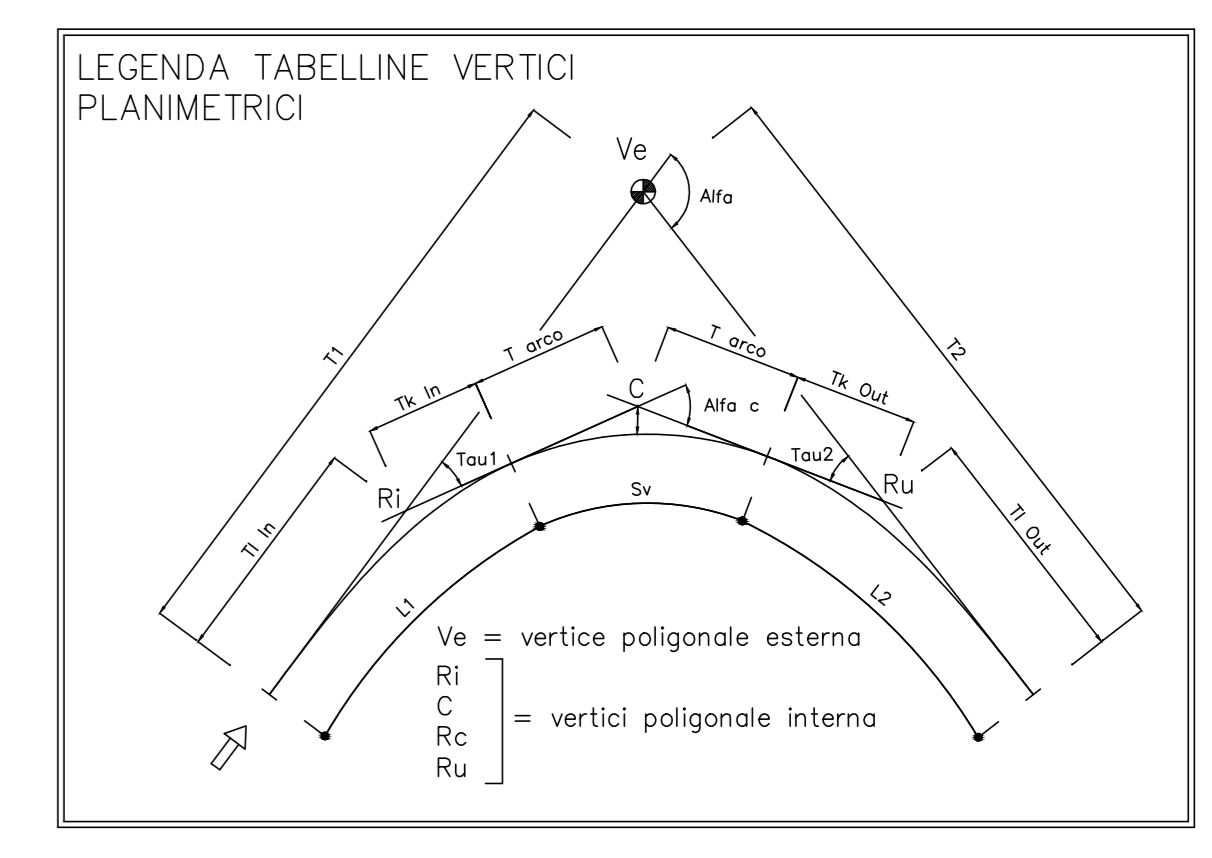
- TUTTE LE MISURE SONO ESPRESSE IN METRI, SALVO OVE DIVERSAMENTE INDICATO  
 - ELABORATO VALIDO SOLO AI FINI DEL PROGETTO STRADALE

IL CODICE COMMESSA "A202" E' STATO SOSTITUITO CON "N005"

CARATTERISTICHE DEI MATERIALI



ASSE A 126550 VERTICE A.1	ASSE A 126550 VERTICE A.2	ASSE A 126550 VERTICE A.3	ASSE A 126550 VERTICE A.4	ASSE A 126550 VERTICE A.5
X 3018143.149 Y 6497064.745 Az 150.988915	X 3018183.928 Y 6497251.987 Tz 57.927 Tz 81.836 Alfa 47.874988 Al 188.888883 Az 207.282991	X 3018173.415 Y 6497133.891 Tz 57.927 Tz 81.836 Alfa 47.874988 Al 188.888883 Az 207.282991	X 3018176.308 Y 6497353.963 Tz 57.927 Tz 81.836 Alfa 47.874988 Al 188.888883 Az 207.282991	X 3018062.118 Y 6497152.222 Tz 57.927 Tz 81.836 Alfa 47.874988 Al 188.888883 Az 207.282991



ALTA SOVRIGLIANZA:

GENERAL CONTRACTOR:

INFRASTRUTTURE FERROVIARIE STRATEGICHE DEFINITE DALLA LEGGE OBIETTIVO N. 443/01  
 LINEA A.V./A.C. TORINO - VENEZIA Tratta MILANO - VERONA  
 Lotto funzionale Brescia-Verona  
 PROGETTO DEFINITIVO

SOTTOVIA ALLA PROG. 126+852 LINEA A.C.  
 PLANIMETRIA DI PROGETTO

ALTA SOVRIGLIANZA	Verificato	Data	Approvato	Data

COMMESSA	LOTTO	FASE	ENTE	TIPO DOC.	OPERAZIONE	PROGR.	REV.	SCALA
IN05	00	D	E2	RG	SL9000	001	0	1:1000

PROGETTAZIONE GENERAL CONTRACTOR						Autorizzato/Data	
Rev.	Data	Descrizione	Redatto	Data	Verificato	Data	Consortio
0	31/03/14	EMISSIONE PER CDS		31/03/14		31/03/14	