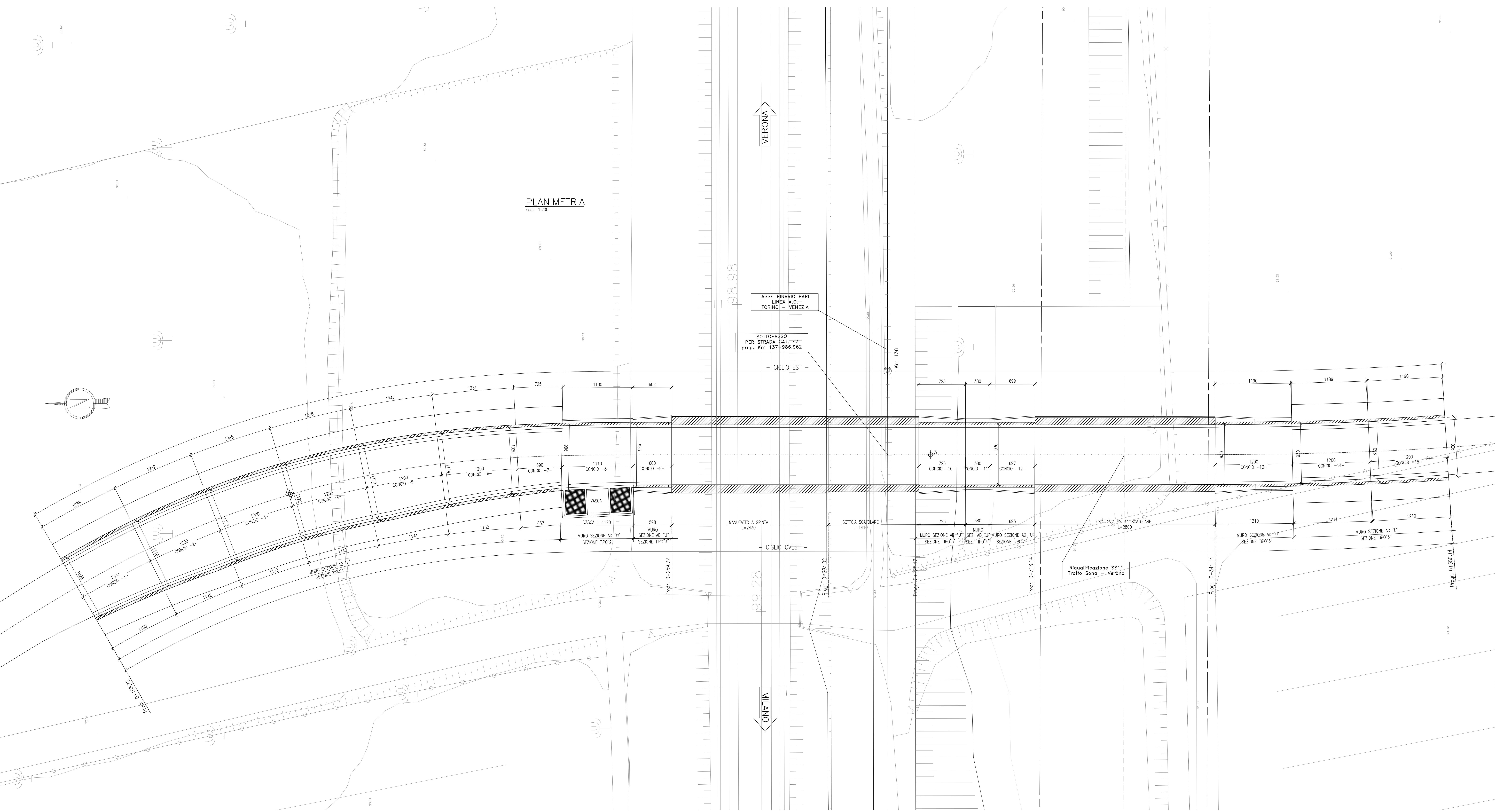


DESCRIZIONE	CODICE
Relazione generale di progetto_Sono 137+986,962	A202000E2P75L940001
Planimetria progetto 137+986,962	A202000E2P75L940001
Profilo longitudinale 137+986,962	A202000E2P75L940001
Sezioni trasversali - Tav. 1 137+986,962	A202000E2W91940001
Sezioni trasversali - Tav. 2 137+986,962	A202000E2W91940002
Sezioni trasversali - Tav. 3 137+986,962	A202000E2W91940003
Sezioni tipo 137+986,962	A202000E2W91940001
Manufatto scotolare sotto AC - pianta prospetto e sezioni 137+986,962	A202000E2B25L940001
Manufatto scotolare a spinta - pianta prospetto e sezioni 137+986,962	A202000E2B25L940002
Manufatto scotolare sotto SS11 - pianta prospetto e sezioni 137+986,962	A202000E2B25L940004
Muri andatori - profilo 137+986,962	A202000E2A1940001
Muri andatori - sezioni tipo carpenteria 137+986,962	A202000E2B27940001
Planimetria manufatti in c.a. 137+986,962	A202000E2B95L940001
Relazione di calcolo strutture in c.a. 137+986,962	A202000E2CL5L940001
Fasi esecutive 137+986,962	A202000E2A25L940001
Vasca di sollevamento e raccolta acque 137+986,962	A202000E2B25L940003
Opere provvisorie 137+986,962	A202000E2P21940001
Viabilità di cucitura planimetria e sez tipo 137+986,962	A202000E2P21940001
Drenaggi acque di piattaforma 137+986,962	A202000E2P21940002
Impianti d'illuminazione, sollevamento e affini 137+986,962	A202000E2P25L940001
Planimetria stato di fatto 137+986,962	A202000E2P75L940002
<b>ELABORATI DI LINEA</b>	
Planimetria linea AC da Km 137+824,970 a Km 138+624,970	A202000E2P7F0001139
Plan. sist. idr. - Km 137+824,970 - Km 138+624,970	A202000E2P7F00002139
Profilo longitudinale linea AC dal Km 137+500,00 al Km 138+400,00	A202000E2P7F0001124
Sezioni trasversali linea AC da Km 137+850,000 a Km 138+000,000	A202000E2W9F0001189
IL CODICE COMMESSA "A202" E' STATO SOSTITUITO CON "NOS"	

NOTE GENERALI

- LA QUOTA DI FALDA DI PROGETTO E' ASSUNTA A 73,00m s.l.m.
- PER CARATTERISTICHE MATERIALI E INCIDENZE FARE RIFERIMENTO ALL'ELABORATO AZ02-00-D-EZ-0X-SL0000-001
- PER LE INCIDENZE E LA GEOMETRIA DEI MURI AD "L" FARE RIFERIMENTO AI TIPOLOGICI SPECIFICI (A202-00-D-EZ-0B-0C00-A-0-003).



PLANIMETRIA  
scala 1:200

VERONA

MILANO

ASSE BINARIO PARI  
LINEA A.C.  
TORINO - VENEZIA

SOTTOPASSO  
PER STRADA CAT. F2  
prog. Km 137+986,962

CICLO OVEST

CICLO EST

MANIFATTO A SPINTA  
L=243,0

SOTTOVIA SCATOLARE  
L=141,0

SOTTOVIA SS-11 SCATOLARE  
L=280,0

Riqualificazione SS11  
Tratto Sono - Verona

COMMITTENTE:

ALTA SORVEGLIANZA:

GENERAL CONTRACTOR:

INFRASTRUTTURE FERROVIARIE STRATEGICHE DEFINITE DALLA LEGGE OBIETTIVO N. 443/01  
LINEA A.V./A.C. TORINO - VENEZIA Tratta MILANO - VERONA  
Lotto funzionale Brescia-Verona  
PROGETTO DEFINITIVO

SOTTOVIA ALLA PROG. 137+986 LINEA A.C.  
PLANIMETRIA MANUFATTI IN C.A.

Verificato	Data	Approvato	Data

COMMESSA	LOTTO	FASE	ENTE	TIPO DOC.	OPERA/DESCRIZIONE	PROGR.	REV.	SCALA
IN05	00	D	E2	B9	SL9400	001	0	VARIE

Rev.	Data	Descrizione	Progettista	Data	Verificato	Data	Approvato	Data	Autore/Disegnato/Date
1	31/03/14	EMMISSIONE PER COB		31/03/14		31/03/14		31/03/14	Cepav due Project Director M. Legnani
2									
3									