

DESCRIZIONE	CODICE
Relazione generale di progetto - Sono 137+986,962	A202000E2RGT9400001
Planimetria progetto 137+986,962	A202000E2P7SL9400001
Profilo longitudinale 137+986,962	A202000E2P7SL9400001
Sezioni trasversali - Tav. 1 137+986,962	A202000E2W919400001
Sezioni trasversali - Tav. 2 137+986,962	A202000E2W919400002
Sezioni trasversali - Tav. 3 137+986,962	A202000E2W919400003
Sezioni tipo 137+986,962	A202000E2WZ19400001
Manufatto scatoletta sotto AC - pianta prospetto e sezioni 137+986,962	A202000E2BZSL9400001
Manufatto scatoletta a spinto - pianta prospetto e sezioni 137+986,962	A202000E2BZSL9400002
Manufatto scatoletta sotto SS11 - pianta prospetto e sezioni 137+986,962	A202000E2BZSL9400004
Muri ondatori - profilo 137+986,962	A202000E2FA19400001
Muri ondatori - sezioni tipo carpenteria 137+986,962	A202000E2BZ19400001
Planimetria manufatti in c.a. 137+986,962	A202000E2B9SL9400001
Relazione di calcolo strutture in c.a. 137+986,962	A202000E2CLSL9400001
Fasi esecutive 137+986,962	A202000E2AZSL9400001
Vasca di sollevamento e raccolta acque 137+986,962	A202000E2BZSL9400003
Opere provvisorie 137+986,962	A202000E2PA19400001
Viabilità di cantiere planimetria e sez tipo 137+986,962	A202000E2PZ19400001
Drainaggi acque di piattaforma 137+986,962	A202000E2PZ19400002
Impianti d'illuminazione, sollevamento e affini 137+986,962	A202000E2PZSL9400001
Planimetria stato di fatto 137+986,962	A202000E2P7SL9400002

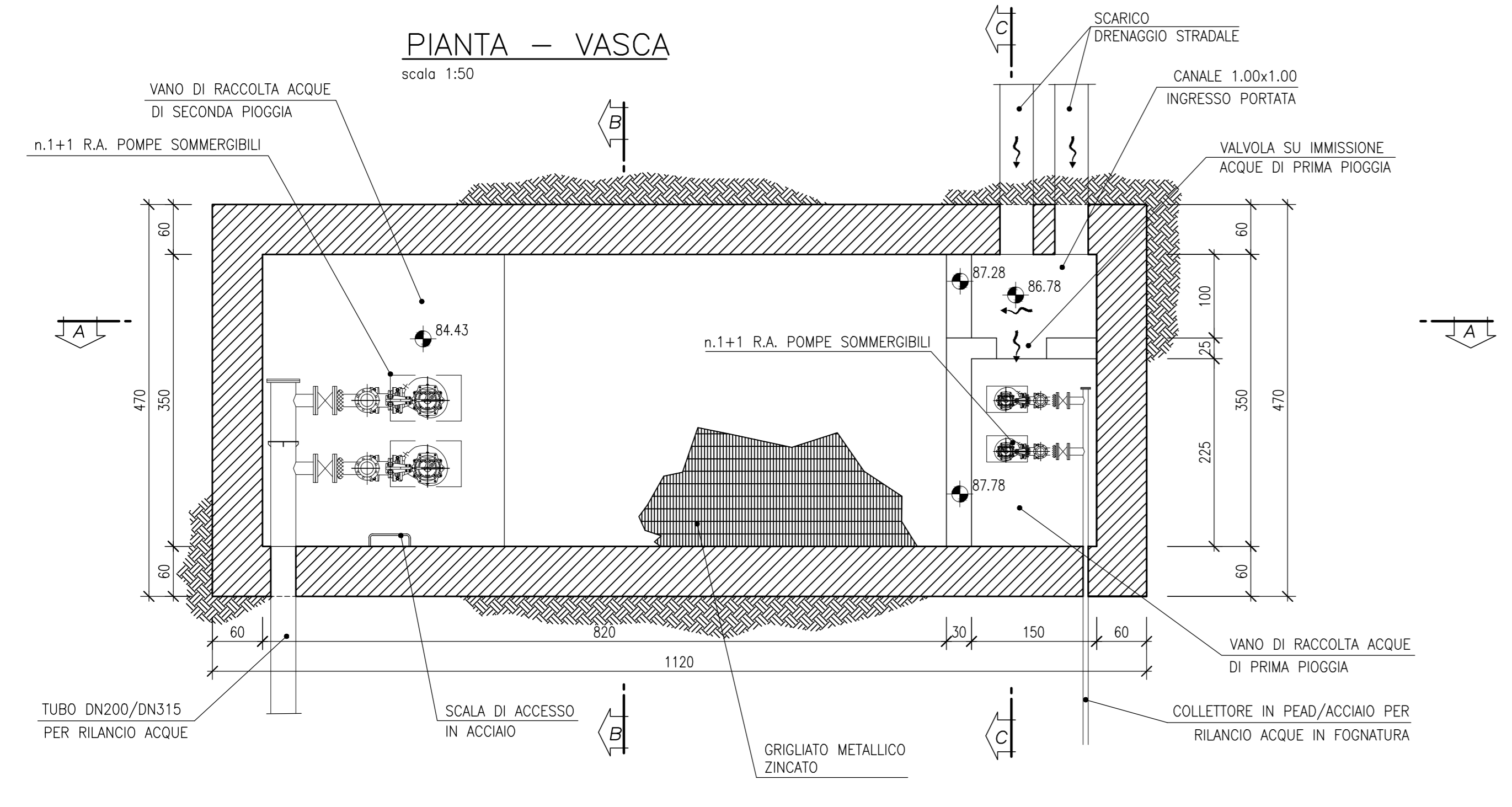
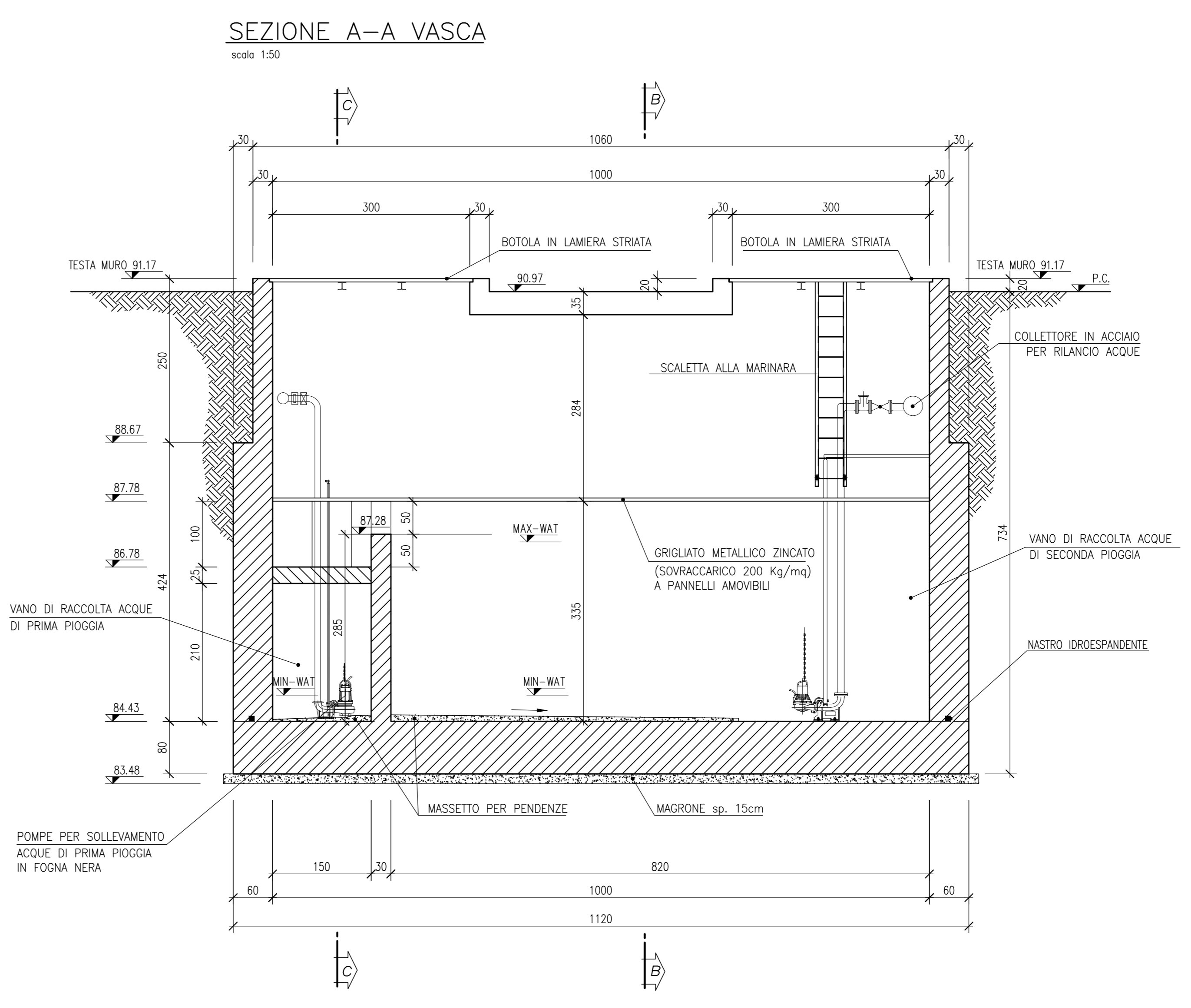
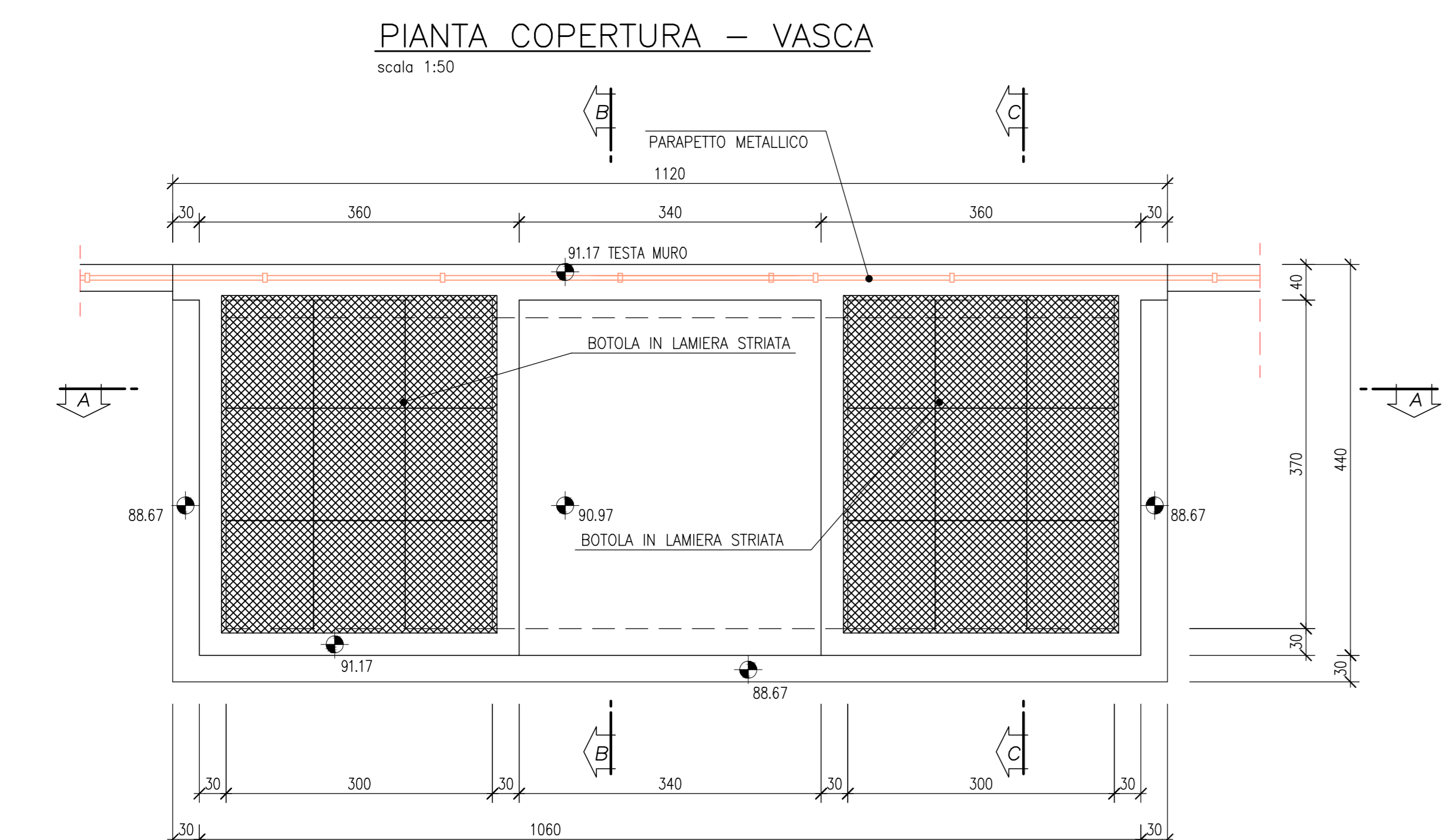
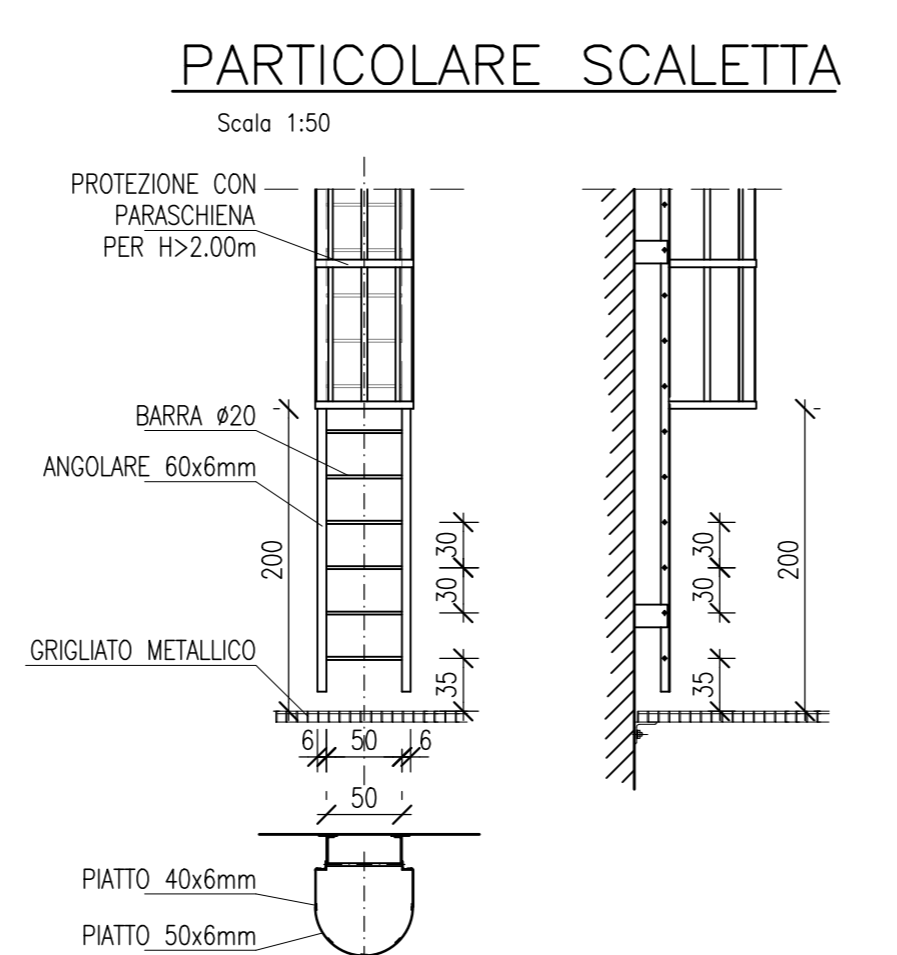
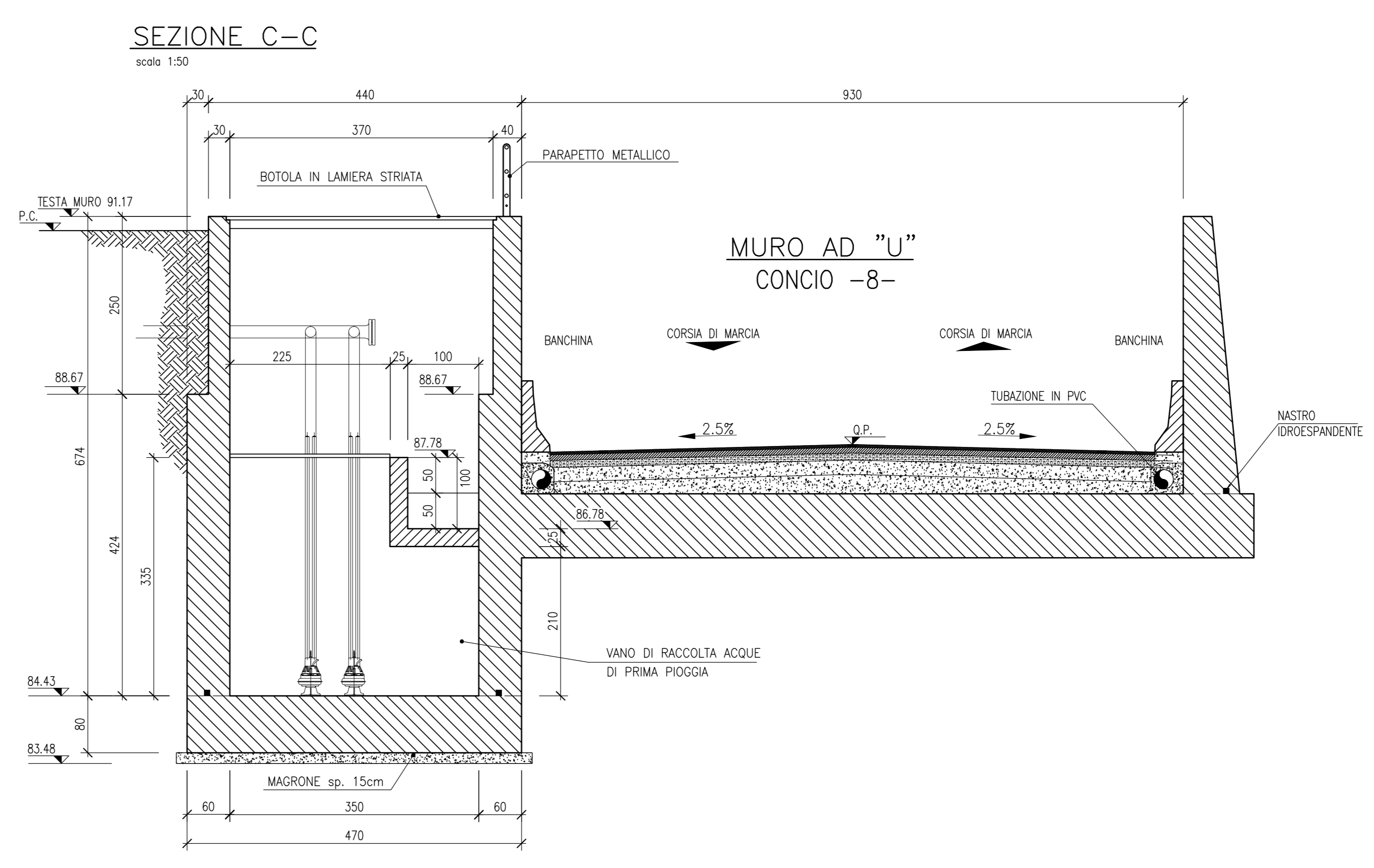
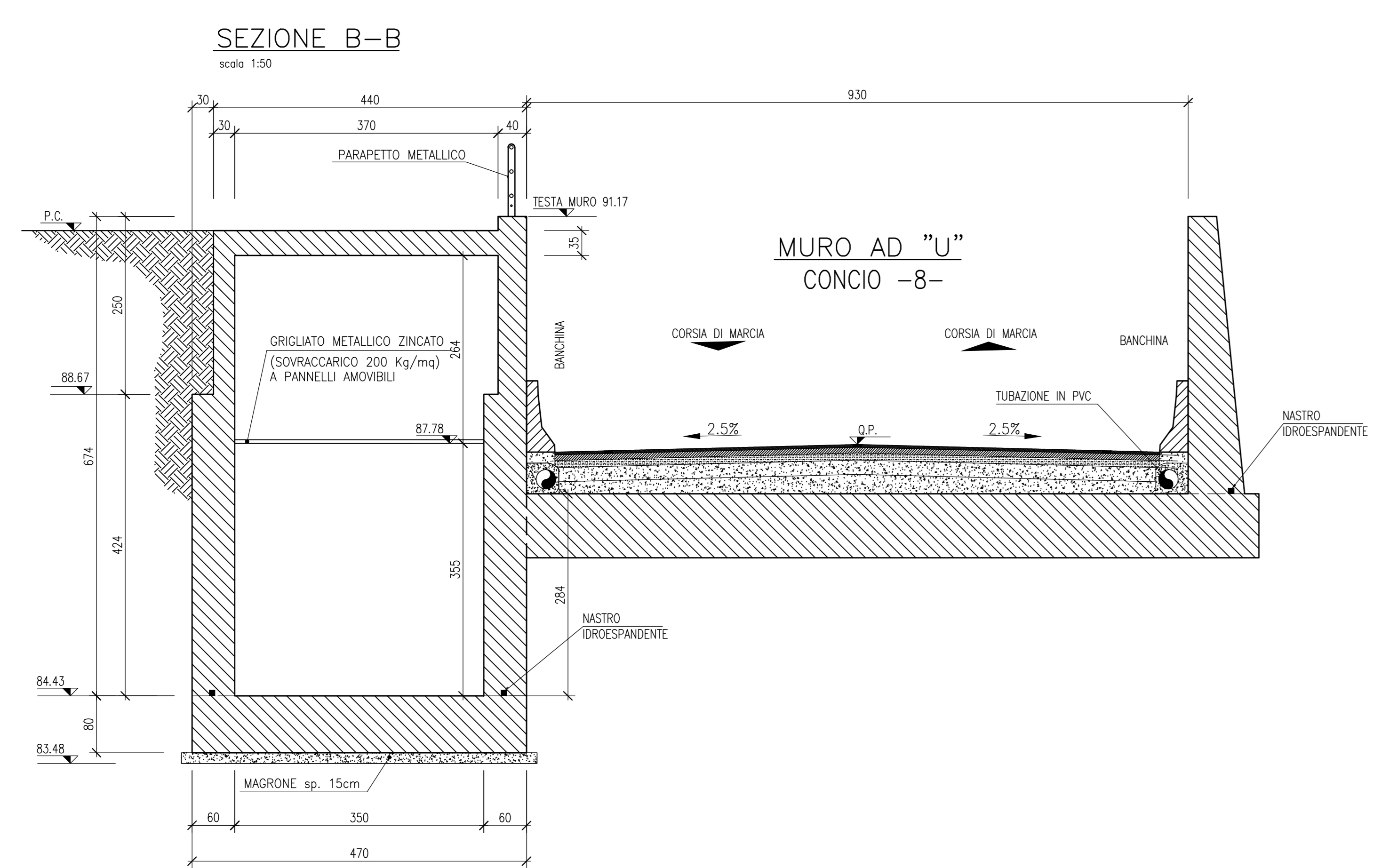
ELABORATI DI LINEA

Planimetria linea AC da Km 137+824,970 a Km 138+624,970	A202000E2P7F0001139
Plan. sist. idr. - Km 137+824,970 - Km 138+624,970	A202000E2P7F0002139
Profilo longitudinale linea AC dal Km 137+500,00 al Km 138+400,00	A202000E2P7F0001124
Sezioni trasversali linea AC da Km 137+850,000 a Km 138+000,000	A202000E2W9F0001189

IL CODICE COMMESSA "A202" E' STATO SOSTITUITO CON "IN05"

NOTE GENERALI

- LA QUOTA DI FALDA DI PROGETTO E' ASSUNTA A 73.00m s.l.m.
- PER CARATTERISTICHE MATERIALI E INCIDENZE FARE RIFERIMENTO ALL'ELABORATO A202-00-D-EZ-0X-SL0000-001



COMMITTENTE:

ALTA SOVRIGLIANZA:

GENERAL CONTRACTOR:

INFRASTRUTTURE FERROVIARIE STRATEGICHE DEFINITE DALLA LEGGE OBIETTIVO N. 443/01

LINEA A.V./A.C. TORINO - VENEZIA Tratta MILANO - VERONA
Lotto funzionale Brescia-Verona
PROGETTO DEFINITIVO

SOTTOVIA ALLA PROG. 137+986 LINEA A.C.
VASCA DI SOLLEVAMENTO E RACCOLTA ACQUE

ALTA SOVRIGLIANZA

COMMESSA	LOTTO	FASE	ENTE	TIPO DOC.	OPERAZIONE	PROGR.	REV.	SCALA
IN05	00	D	E2	BZ	SL9400	003	0	1:50

PROGETTISTA	PROGETTISTA INTEGRATORE
SAIPEM S.p.A.	SAIPEM S.p.A.

Rev.	Data	Descrizione	Redatto	Data	Verificato	Data	Approvato	Data	Consorzio
0	31/03/14	EMISSIONE PER CDS	[Signature]	31/03/14	[Signature]	31/03/14	[Signature]	31/03/14	Cepav due
1									
2									
3									

SAIPEM S.p.A. COMM. 032121 (Data: 31/03/14) (Doc.N. IN05000E2BZSL94000030)