

Erg Wind 4 srl

Via de Marini 1 - Genova (GE)

PROGETTO DI POTENZIAMENTO DELL'IMPIANTO EOLICO NEI COMUNI DI MOTTA MONTECORVINO E VOLTURARA APPULA (FG), IN LOCALITA' SERRA DEFENZA, DELLA POTENZA COMPLESSIVA DI 42 MW

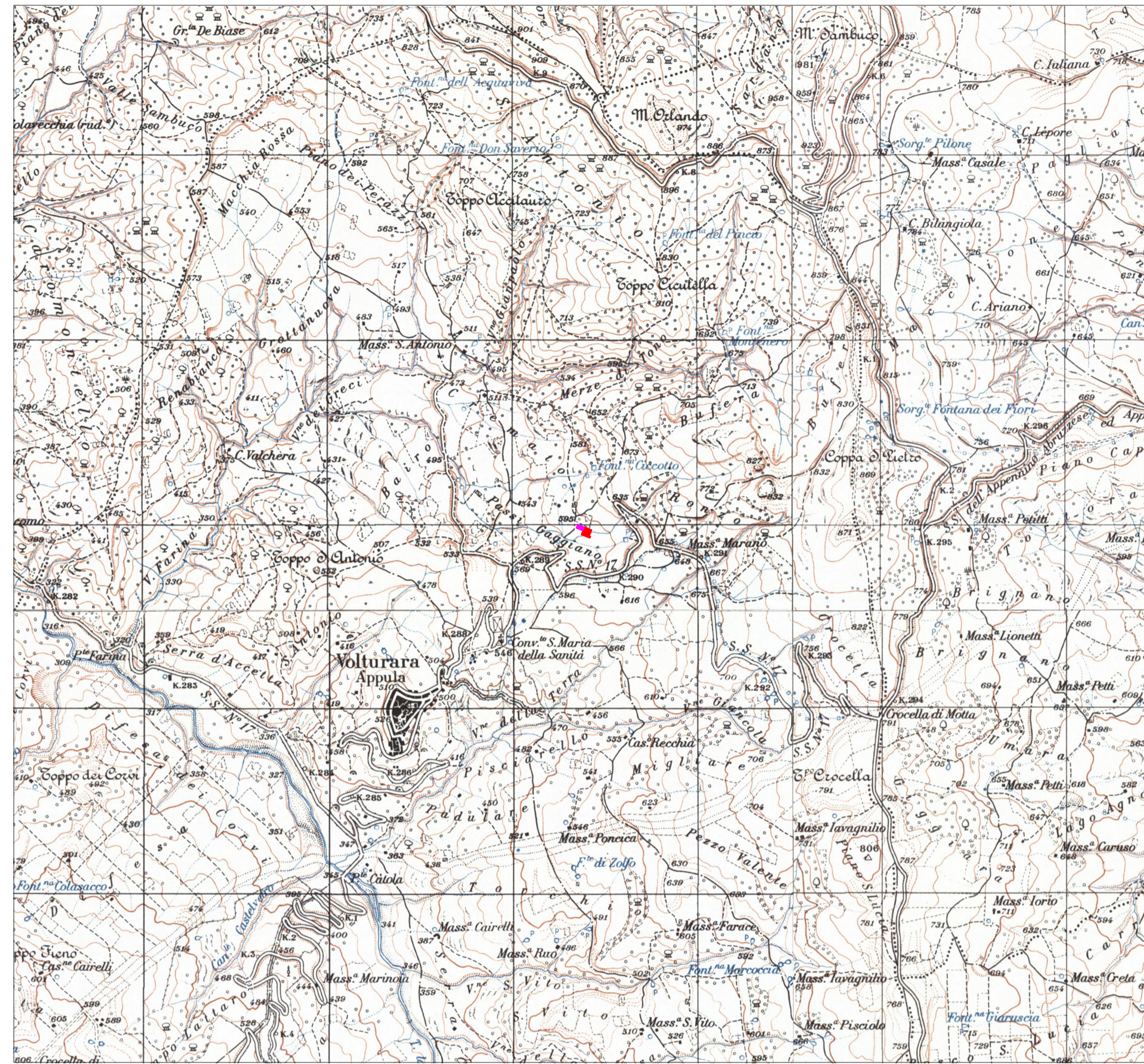


Via Navoli, 30/31 - 10132 Bari - Italy
tel. (+39) 080496363 - fax (+39) 080496334
www.bfpgruppo.net - info@bfpgruppo.net
AGENZIA CON SISTEMI GESTIONE
QUALITÀ E AMBIENTE
UNI EN ISO 9001:2015
UNI EN ISO 14001:2015
CERTIFICATO DA CERTQUALITY

Tecnico
ing. Danilo Pomponio

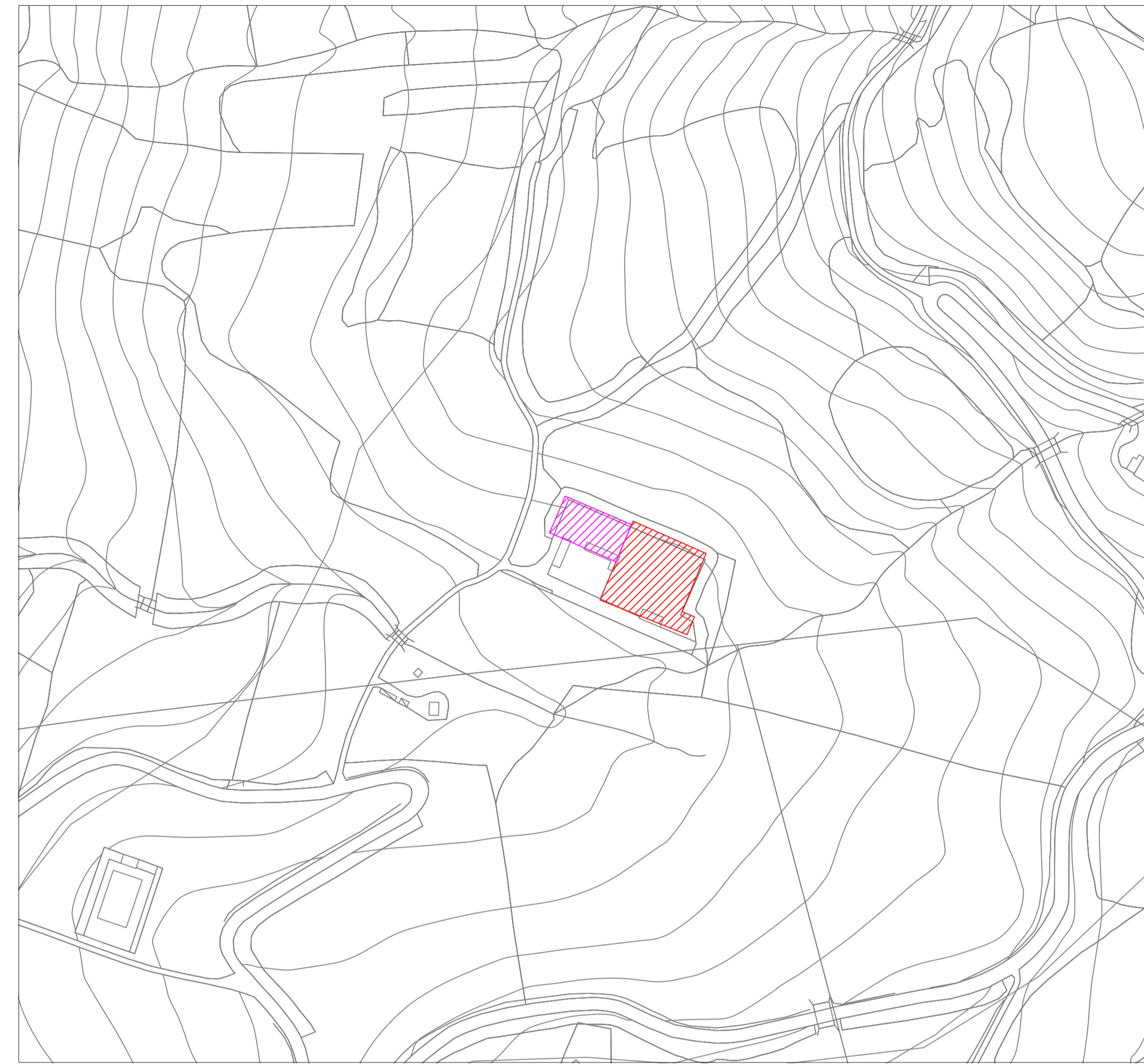
Collaborazioni
ing. Milena Miglionico
ing. Antonio Crisafulli
ing. Tommaso Mancini
ing. Giovanna Scuderi
ing. Dionisio Staffieri
ing. Giuseppe Federico Zingarelli
geom. Francesco Mangino
geom. Claudio A. Zingarelli

Responsabile Commessa
ing. Danilo Pomponio



1. Inquadramento su IGM

scala 1:20000



2. Inquadramento su CTR

scala 1:2000

TAVOLA	TITOLO	COMMESSA	TIPOLOGIA
E01	PLANIMETRIA INQUADRAMENTO	19042	D
REVISIONE	SOTTOSTAZIONE MT/AT	CODICE ELABORATO	
00		DW19042D-E01	
FOGLIO		SOSTITUISCE	SOSTITUITO DA
1/1	Tutte le informazioni tecniche contenute nel presente documento sono di proprietà esclusiva dello Studio Tecnico BFP S.r.l. e non possono essere riprodotte, divulgate o comunque utilizzate senza la sua preventiva autorizzazione scritta. All technical information contained in this document is the exclusive property of Studio Tecnico BFP S.r.l. and may neither be used nor disclosed without its prior written consent. (art. 2575 c.c.)	NOME FILE	SCALA
REV	DATA	MODIFICA	DISEGNATO
00	20/07/2019	Emissione	Mancini
01			Miglionico
02			Pomponio
03			
04			
05			

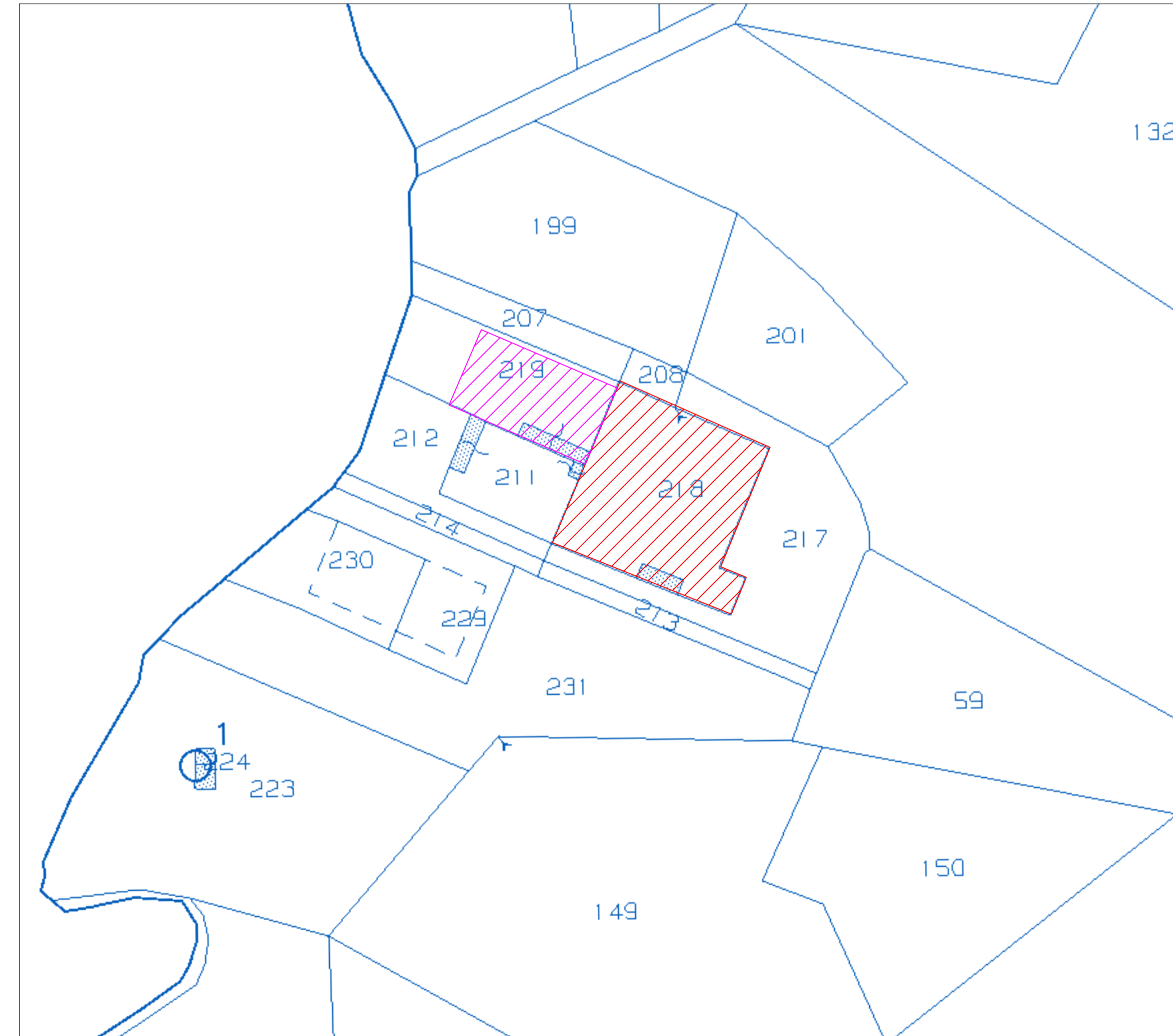
Disegno elaborato con sistema CAD. E' vietata la modifica manuale. Mod. P-20140 rev. 2.22.08.18

-  Sottostazione ERG Wind 4 S.r.l. esistente
-  Stazione TERNA S.p.A. esistente



3. Inquadramento su Ortofoto

scala 1:2000



4. Inquadramento su Catastale - Comune di Volturara Appula FG 4, P.Illa 219

scala 1:1000