

Erg Wind 4 srl

Via de Marini 1 - Genova (GE)

PROGETTO DI POTENZIAMENTO DELL'IMPIANTO EOLICO NEI COMUNI DI MOTTA MONTECORVINO E VOLTURARA APPULA (FG), IN LOCALITA' SERRA DEFENZA, DELLA POTENZA COMPLESSIVA DI 42 MW



Tecnico
ing. Danilo Pomponio

Collaborazioni
ing. Milena Miglionico
ing. Antonio Crisafulli
ing. Tommaso Mancini
ing. Giovanna Scuderi
ing. Dionisio Staffieri
ing. Giuseppe Federico Zingarelli
geom. Francesco Mangino
geom. Claudio A. Zingarelli

Responsabile Comessa
ing. Danilo Pomponio



TAVOLA	TITOLO	COMMESSA	TIPOLOGIA		
E03	SCHEMA UNIFILARE	19042	D		
REVISIONE		CODICE ELABORATO			
01		DW19042D-E03			
FOGLIO		SOSTITUISCE	SOSTITUITO DA		
1/1					
REV	DATA	MODIFICA	DISEGNATO	CONTROLLATO	APPROVATO
00	20/07/2019	Emissione	Mancini	Crisafulli	Pomponio
01	22/07/2019	Modifiche caratteristiche trasformatore AT/MT	Mancini	Crisafulli	Pomponio
02					
03					
04					
05					

Note:
IN ROSSO LE NUOVE ATTREZZATURE DA INSTALLARE

LEGENDA PROTEZIONI ELETTRICHE

CODICE	FUNZIONE DI PROTEZIONE
56-S1	MASSIMA CORRENTE
53BF	MANCATA APERTURA INTERRUITTORE
27	MINIMA TENSIONE
53	MASSIMA TENSIONE
53N	MASSIMA TENSIONE CAPOLARE
81	MASSIMA MINIMA FREQUENZA
67T	DIFFERENZIALE TRASFORMATORE
67B	DIFFERENZIALE DI BARRA
67N	MASSIMA CORRENTE DI TERRA DIREZIONALE
67C	DIFFERENZIALE CAVO
53B	MASSIMA CORRENTE DI TERRA
425	TRASFERIMENTO AUTOMATICO DEL CARICO
F74-TC	CONTROLLO CONTINUITA' BORDA DI APERTURA
F80	CONTROLLO ALIMENTAZIONE SERVIZI AUX. DC
F86	RELE' DI BLOCCO RISTABILIBILE
F94	RELE' DI SCATTO VELOCE NONSTABILIBILE

LEGENDA PROTEZIONI DI TRASFORMATORE

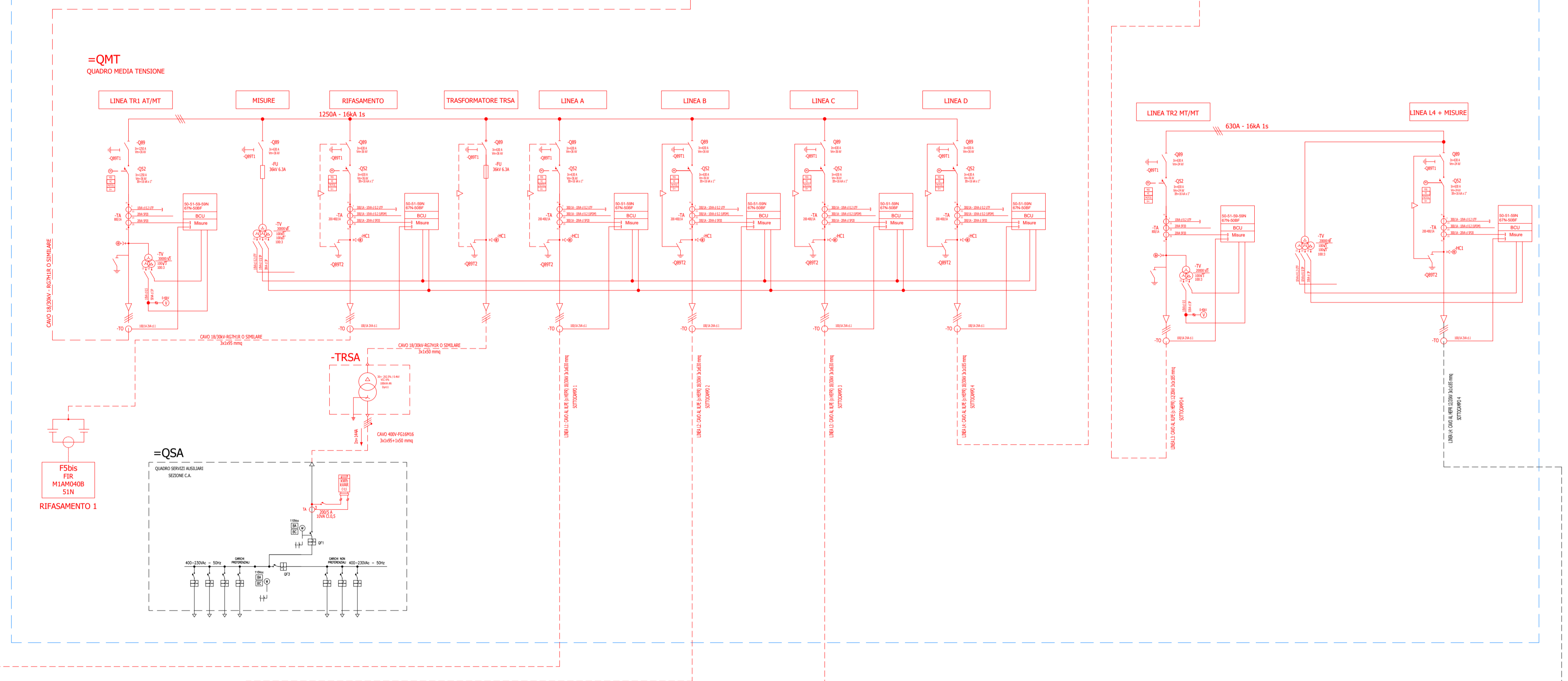
CODICE	FUNZIONE DI PROTEZIONE
99T	MAXIMO LIVELLO OLIO TRASFORMATORE
97T	BUCIOLAZ. TRASFORMATORE
63T	VALVOLA A SCOPPIO TRASFORMATORE
63PT	RELE' SOVRAPRESSIONE TRASFORMATORE
26Q	TERMOMETRO A QUADRANTE TEMP. OLIO TRASFORMATORE
49T	IMMAGINE TERMICA TEMP. AVVOLGIMENTI TRASFORMATORE
96C	MAXIMO LIVELLO OLIO CSC
97C	RELE' FLUSSO OLIO CSC
63C	VALVOLA A SCOPPIO CSC
63PC	RELE' SOVRAPRESSIONE CSC
28Pa	TERMORESISTENZE NUCLEO
28Q	TERMOSONDA TEMPERATURA OLIO
26	MASSIMA TEMPERATURA TISA

SSE 150/30kV
SOTTOSTAZIONE UTENTE

AREA TERNA

PUNTO DI CONSEGNA
IMPIANTO EOLICO "MOTTA MONTECORVINO-VOLTURARA APPULA"

NOTE:
1) TUTTE LE GRANDEZZE NOMINALI DELLE APPARECCHIATURE SONO PRELIMINARI E POTREBBERO SUBIRE VARIAZIONI IN FASE ESECUTIVA
2) PER QUANTO RIGUARDA I CAVI NON "CPR", SE IMMESSI SUL MERCATO DOPO IL 01/07/2017, DOVRANNO ESSERE SOSTITUITI CON CAVI "CPR" CORRISPONDENTI, QUALORA DISPONIBILI SUL MERCATO PRIMA DELL'ESECUZIONE DELL'IMPIANTO (D.LGS N 106 DEL 16/06/2017)



PARCO EOLICO

