



ERG Wind 4 s.r.l.

Via De Marini, 1 - 16149 Genova (GE)

PROGETTO DI POTENZIAMENTO DELL'IMPIANTO EOLICO NEI COMUNI DI MOTTA MONTECORVINO E VOLTURARA APPULA (FG), IN LOCALITA' SERRA DEFENZA, DELLA POTENZA COMPLESSIVA DI 42 MW



Via Napoli, 36/1 - 70132 Bari - Italy
tel (+39) 0805046361 - fax (+39) 0805619384
www.bfpgroup.net - info@studiobfp.com

AZIENDA CON SISTEMA GESTIONE QUALITÀ E AMBIENTE
UNI EN ISO 9001:2015
UNI EN ISO 14001:2015
OHSAS 18001:2007
CERTIFICATO DA CERTIQUALITY

Tecnico
ing. Danilo POMPONIO

Collaborazioni
ing. Milena MIGLIONICO
ing. Antonio CRISAFULLI
ing. Tommaso MANCINI
ing. Giovanna SCUDERI
ing. Giuseppe Federico ZINGARELLI
geom. Francesco MANGINO
geom. Claudio A. ZINGARELLI

Responsabile Commessa
ing Danilo POMPONIO

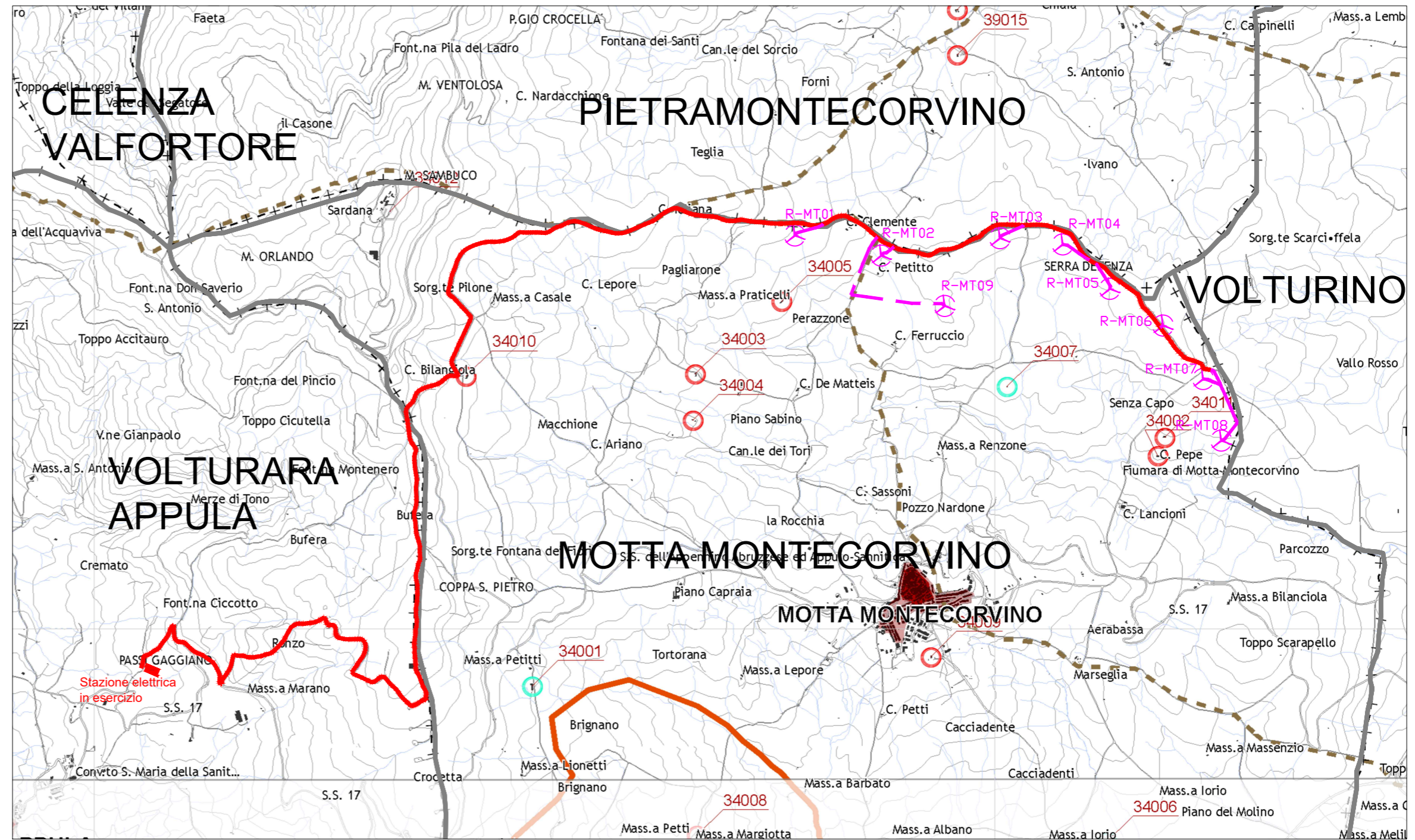
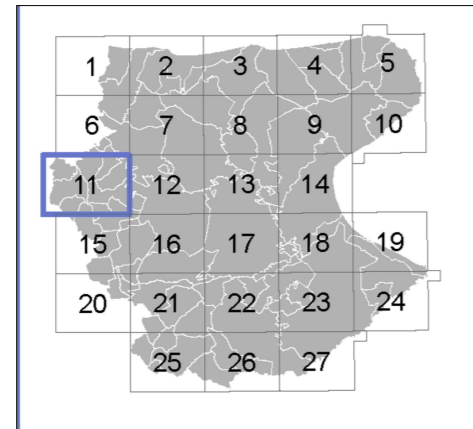
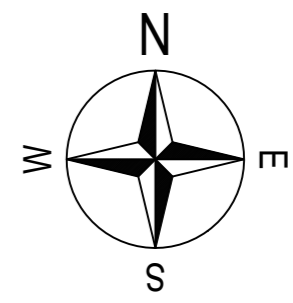


TAVOLA	TITOLO		COMMESSA	TIPOLOGIA	
V07	Stralcio della Tav.B2 "tutela dell'identità culturale: elementi di matrice antropica", tratta dalle tavole di piano del PTCP di Foggia		19042	D	
REVISIONE			CODICE ELABORATO		
00			DW19042D-V07		
FOGLIO	Tutte le informazioni tecniche contenute nel presente documento sono di proprietà esclusiva dello Studio Tecnico BFP S.r.l. e non possono essere riprodotte, divulgate o comunque utilizzate senza la sua preventiva autorizzazione scritta. All technical information contained in this document is the exclusive property of Studio Tecnico BFP S.r.l. and may neither be used nor disclosed without its prior written consent. (art. 2375 c.c.)		SOSTITUISCE	SOSTITUITO DA	
1/1					
REV	DATA	MODIFICA	DISEGNATO	CONTROLLATO	APPROVATO
00	20/07/2019	Emissione	Scuderi	Miglionico	Pomponio
01					
02					
03					
04					
05					

- LEGENDA**
- Aerogeneratori
 - Cavidotto interno di progetto
 - Cavidotto esterno esistente
 - Limite comunale



- Legenda**
- Zone archeologiche**
 - Zone tutelate ope legis
 - Altri siti archeologici indagati o presunti
 - Beni architettonici isolati**
 - Masserie
 - Poste
 - Sciali
 - Casini
 - Ville extraurbane
 - Poderi
 - Taverne
 - Archeologia produttiva
 - Trabucchi
 - Torri e fortificazioni
 - Castelli
 - Complessi civili e religiosi
 - Edifici religiosi ed edicole
 - Altro
 - Codice identificativo
 - Tratturi**
 - Tratturo
 - Tratturello
 - Braccio
 - Altri elementi della viabilità storica**
 - Ipotesi di viabilità romana di grande collegamento
 - Ipotesi di viabilità romana secondaria
 - Percorso micaelico
 - Via sacra langobardorum
 - Centri storici**
 - Centri storici
 - Tessuti otto-novecenteschi di interesse storico
 - Nuclei storici non urbani
 - Insediamenti storici non urbani di fondazione
 - Parchi e giardini**
 - Parchi e giardini
 - Insedimenti abitativi derivanti dalle bonifiche e dalla riforma agraria**
 - Insediamenti abitativi derivanti dalle bonifiche e dalla riforma agraria
 - Miniere e cave storiche**
 - Miniere e cave storiche



Disegno elaborato con sistema AUTOCAD. E' vietata la modifica manuale.

Mod. P-20/A2+ rev.2 22.08.18