



ERG Wind 4 s.r.l.

Via De Marini, 1 - 16149 Genova (GE)

PROGETTO DI POTENZIAMENTO DELL'IMPIANTO EOLICO NEI COMUNI DI MOTTA MONTECORVINO E VOLTURARA APPULA (FG), IN LOCALITA' SERRA DEFENZA, DELLA POTENZA COMPLESSIVA DI 42 MW



Tecnico
dott. geol. Raffaele Sassone

Responsabile commessa
ing. Danilo Pomponio

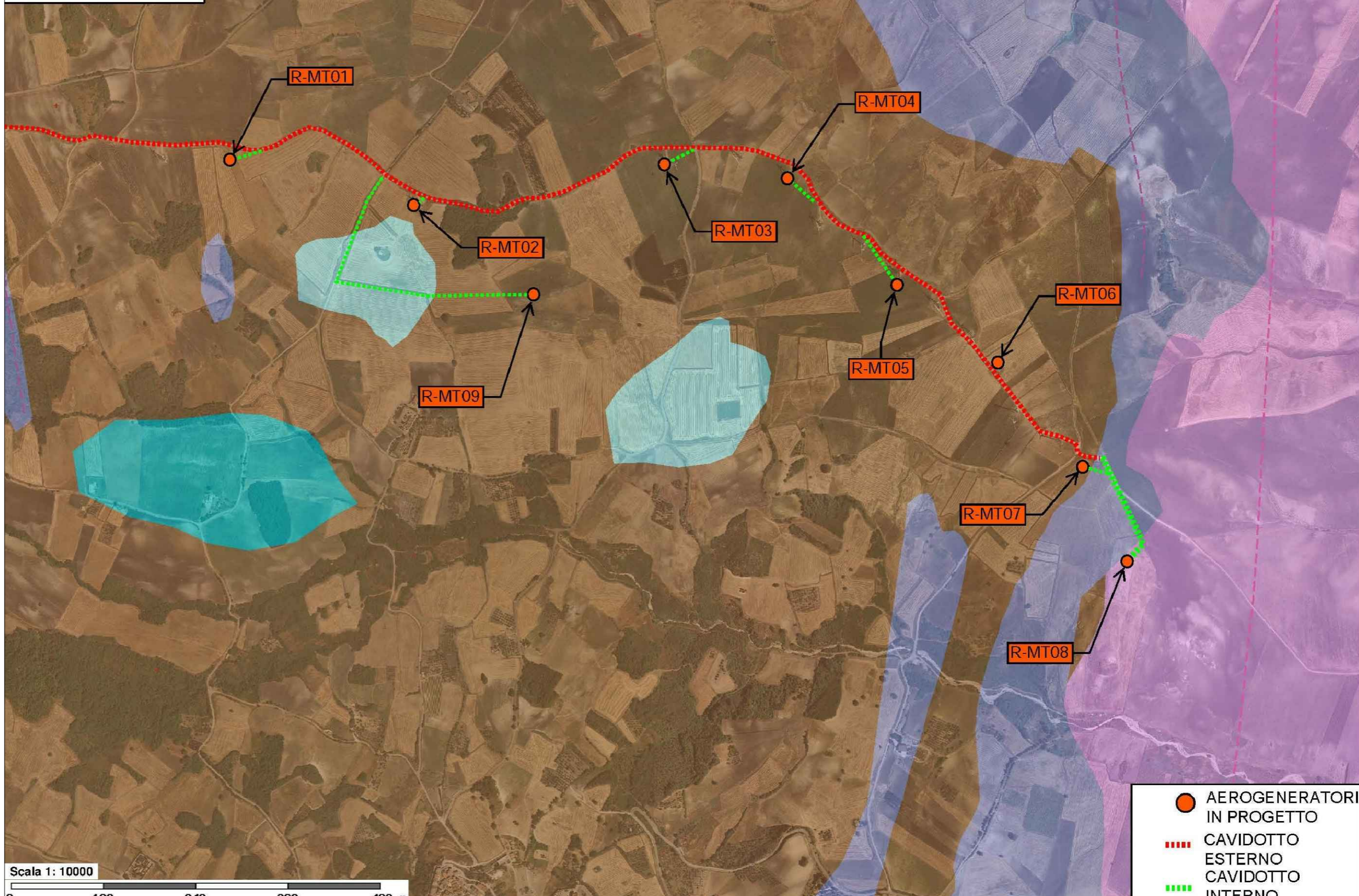
Via Napoli, 363/1 - 70132 Bari - Italy
tel (+39) 0805046361 - fax (+39) 0805619384
www.bfpgroup.net - info@bfpgroup.net
AZIENDA CON SISTEMA GESTIONE
QUALITÀ E AMBIENTE
UNI EN ISO 9001:2015
UNI EN ISO 14001:2015
OHSAS 18001:2007
CERTIFICATO DA CERTIQUALITY

TAVOLA	TITOLO		COMMESSA	TIPOLOGIA	
V13	STRALCIO CARTA GEOLOGICA		19042	D	
REVISIONE			CODICE ELABORATO		
00			DW19042D-V13		
FOGLIO	SOSTITUISCE		SOSTITUITO DA		
1/1	CODICE ELABORATO		CODICE ELABORATO		
REV	DATA	MODIFICA	DISEGNATO	CONTROLLATO	APPROVATO
00	20/07/2019	Emissione	Sassone	Miglionico	Pomponio
01					
02					
03					
04					
05					

Disegno elaborato con sistema CAD. E' vietata la modifica manuale.

Mod. P-20/A3+ rev.2 22.08.2018

Tavola : Stralcio carta geologica su base ortofoto scala 1:10000



Elementi Geostrutturali

Litologia substr.

- Unità prevalentemente calcarea o dolomitica
- Unità a prevalente componente argillosa
- Unità a prevalente componente siltoso-sabbiosa e/o limosa
- Unità a prevalente componente arenitica
- Unità a prevalente componente ruditica
- Unità costituite da alternanze di rocce a composizione e/o granulometria variabile
- Unità a prevalente componente argillitica con un generale assetto clivato
- Depositi sciolti a prevalente componente pellica
- Depositi sciolti a prevalente componente sabbioso-ghiaiosa

Tettonica

- Faglia
- Faglia presunta
- Asse di anticlinale certo
- Asse di anticlinale presunto
- Asse di sinclinale certo
- Asse di sinclinale presunto

Tettonica

- Strati suborizzontali (<10°)
- Strati poco inclinati (10°-45°)
- Strati molto inclinati (45°-80°)
- Strati subverticali (>80°)
- Strati rovesciati
- Strati contorti

Cartografia di base

- AEROGENERATORI IN PROGETTO
- CAVIDOTTO ESTERNO
- CAVIDOTTO INTERNO

