



ERG Wind 4 s.r.l.

Via De Marini, 1 - 16149 Genova (GE)

**PROGETTO DI POTENZIAMENTO
DELL'IMPIANTO EOLICO NEI COMUNI DI MOTTA
MONTECORVINO E VOLTURARA APPULA (FG),
IN LOCALITA' SERRA DEFENZA,
DELLA POTENZA COMPLESSIVA DI 42 MW**



Tecnico
dott. geol. Raffaele Sassone

Responsabile commessa
ing. Danilo Pomponio

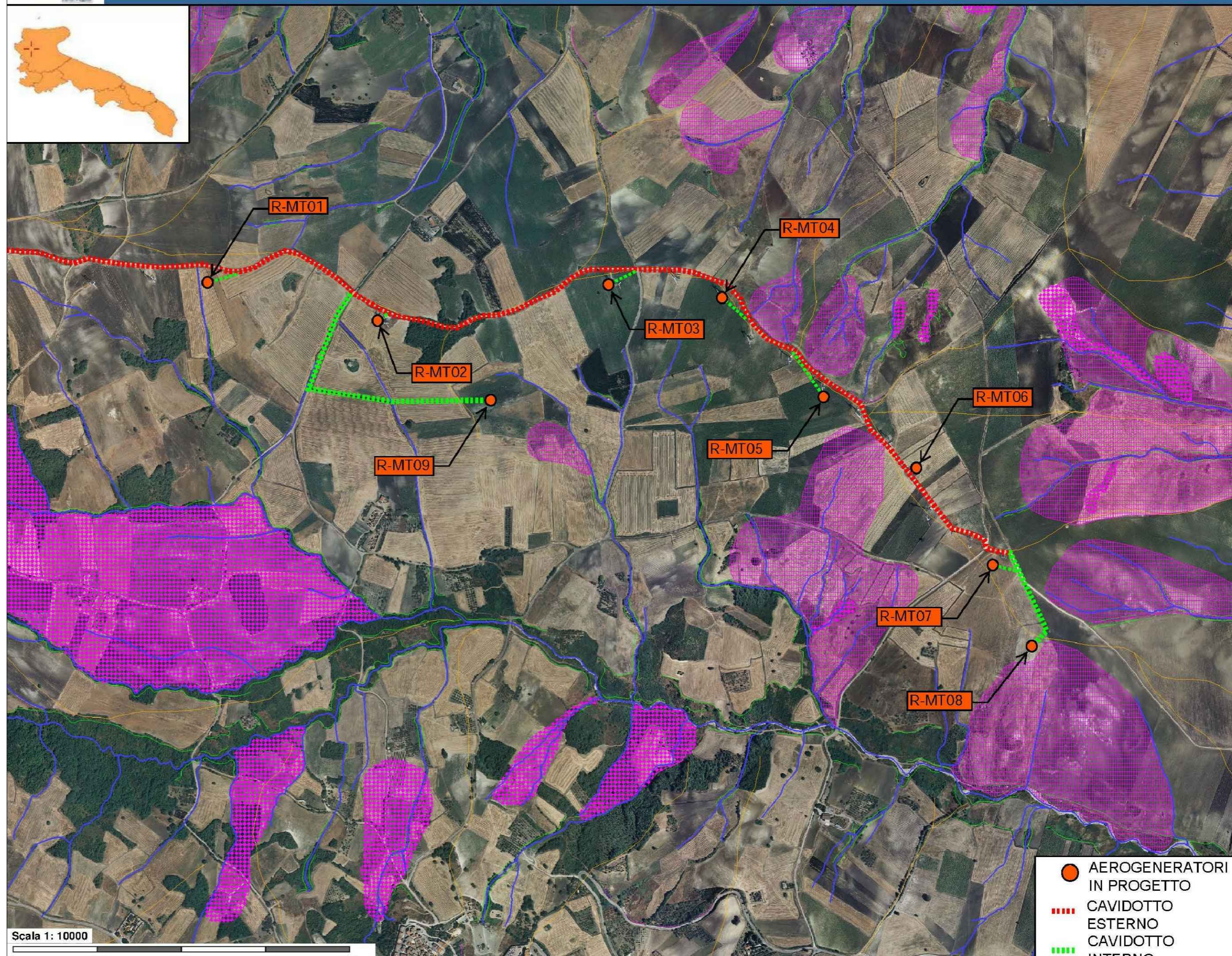
Via Napoli, 363/I - 70132 Bari - Italy
tel (+39) 0805046361 - fax (+39) 0805619384
www.bfpgroup.net - info@bfpgroup.net
AZIENDA CON SISTEMA GESTIONE
QUALITÀ E AMBIENTE
UNI EN ISO 9001:2015
UNI EN ISO 14001:2015
OHSAS 18001:2007
CERTIFICATO DA CERTIQUALITY

TAVOLA	TITOLO	COMMESSA	TIPOLOGIA		
V14	STRALCIO CARTA IDROGEOMORFOLOGICA	19042	D		
REVISIONE		CODICE ELABORATO			
00		DW19042D-V14			
FOGLIO		SOSTITUISCE	SOSTITUITO DA		
1/1	CODICE ELABORATO		CODICE ELABORATO		
REV	DATA	MODIFICA	DISEGNATO	CONTROLLATO	APPROVATO
00	20/07/2019	Emissione	Sassone	Miglionico	Pomponio
01					
02					
03					
04					
05					

Disegno elaborato con sistema CAD. E' vietata la modifica manuale.

Mod. P-20/A3+ rev.2 22.08.2018

Tavola : Stralcio Carta Idrogeomorfologica della Puglia scala 1:10000



Forme di versante

Linee

- Orlo di scarpata delimitante forme semispianate
- Cresta affilata
- Cresta smussata
- Asse di displuvio
- Nicchia di distacco

Poligoni

- Corpo di frana
- Cono di detrito
- Area interessata da dissesto diffuso
- Area a calanchi e forme similari

Forme di modellamento di corso d'acqua

Cigli e ripe

- Ciglio di sponda
- Ripa di erosione

Forme ed elementi legati all'idrografia superficiale

Corsi di acqua

- Corso d'acqua
- Corso d'acqua
- Corso d'acqua
- Corso d'acqua tombato

Recapito finale di bacino endoreico

- Sorgenti

Forme Carsiche

- Doline
- Grotte naturali
- Orlo di depressione carsica
- Voragini

Singolarità di Interesse Paesaggistico

- Geositi

Cartografia di base

- AEROGENERATORI IN PROGETTO
- CAVIDOTTO ESTERNO
- CAVIDOTTO INTERNO

Scala 1: 10000

