



ERG Wind 4 s.r.l.

Via De Marini, 1 - 16149 Genova (GE)

PROGETTO DI POTENZIAMENTO DELL'IMPIANTO EOLICO NEI COMUNI DI MOTTA MONTECORVINO E VOLTURARA APPULA (FG), IN LOCALITA' SERRA DEFENZA, DELLA POTENZA COMPLESSIVA DI 42 MW



Tecnico
dott. geol. Raffaele Sassone

Via Napoli, 363/1 - 70132 Bari - Italy
tel (+39) 0805046361 - fax (+39) 0805619384
www.bfpgroup.net - info@bfpgroup.net

AZIENDA CON SISTEMA GESTIONE
QUALITÀ E AMBIENTE
UNI EN ISO 9001:2015
UNI EN ISO 14001:2015
OHSAS 18001:2007
CERTIFICATO DA CERTIQUALITY

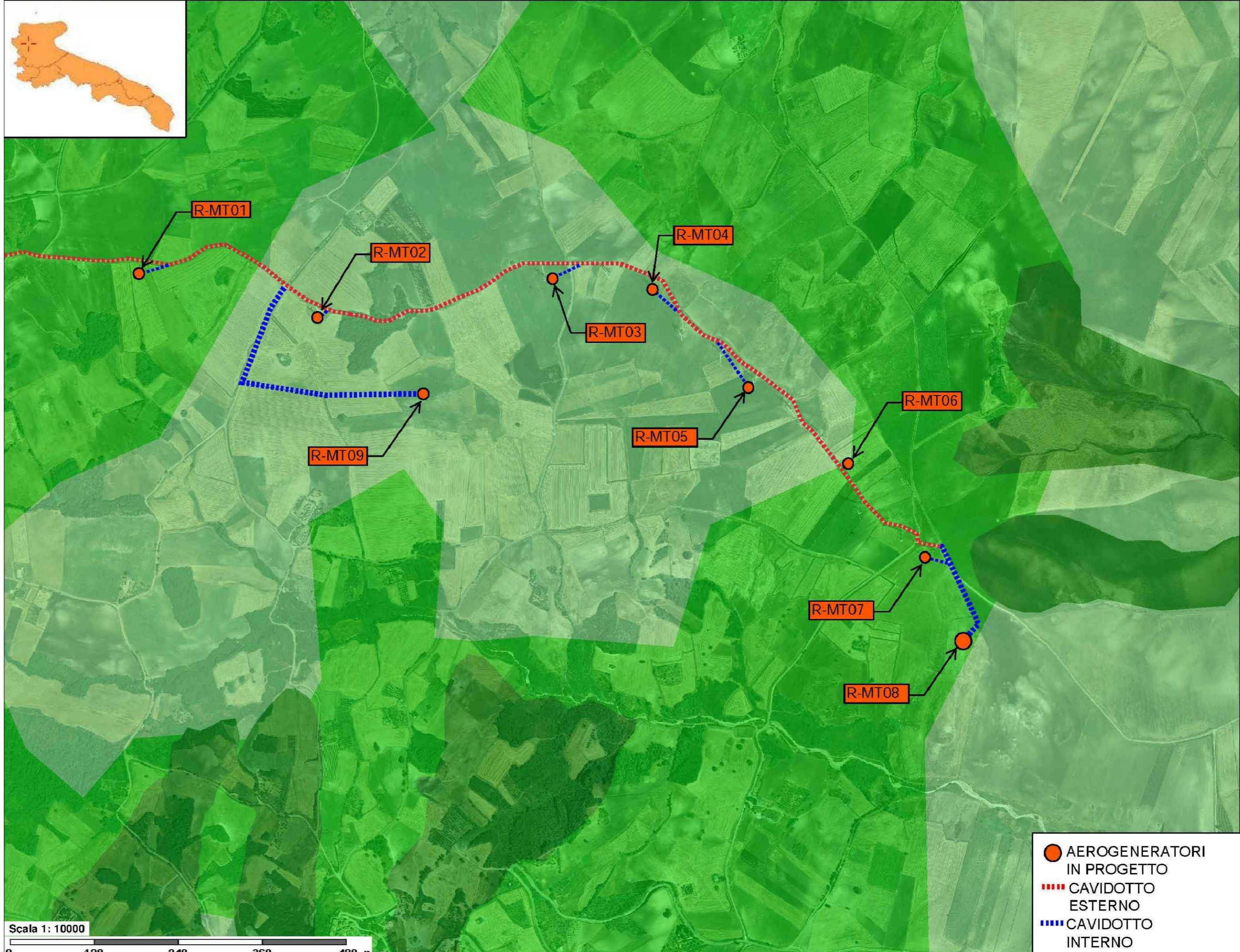
Responsabile commessa
ing. Danilo Pomponio

TAVOLA	TITOLO	COMMESSA	TIPOLOGIA		
V15	STRALCIO PLANIMETRICO DELL'AREA DI PROGETTO CON LE PERIMETRAZIONI "PIANO STRALCIO DELL'ASSETTO IDROGEOLOGICO (PAI)"	19042	D		
REVISIONE		CODICE ELABORATO			
00		DW19042D-V15			
FOGLIO		SOSTITUISCE	SOSTITUITO DA		
1/1	Tutte le informazioni tecniche contenute nel presente documento sono di proprietà esclusiva della Studio Tecnico BFP S.r.l. e non possono essere riprodotte, divulgate o comunque utilizzate senza la sua preventiva autorizzazione scritta. All technical information contained in this document is the exclusive property of Studio Tecnico BFP S.r.l. and may neither be used nor disclosed without its prior written consent. (art. 2575 c.c.)				
REV	DATA	MODIFICA	DISEGNATO	CONTROLLATO	APPROVATO
00	20/07/2019	Emissione	Sassone	Miglionico	Pomponio
01					
02					
03					
04					
05					

Disegno elaborato con sistema CAD. E' vietata la modifica manuale.

Mod. P-20/A3+ rev.2 22.08.2018

Tavola : Stralcio Carta Piano Assetto Idrogeomorfologico della Puglia (P.A.I.) scala 1:10000



Pericolosità e Rischio

Peric. Geomorf.
media e moderata (PG1)

elevata (PG2)

elevata (PG3)

Peric. Idraulica

bassa (BP)

media (MP)

alta (AP)

Cartografia di base

- AEROGENERATORI IN PROGETTO
- CAVIDOTTO ESTERNO
- CAVIDOTTO INTERNO

Scala 1: 10000

