



PROGETTANTE
COMUNE DI MONSELICE
 Piazza San Marco, 1 - 35053 Monselice (PD)
 Tel. 0429/786511 - Fax 0429/78392
 PEC: monselice.pd@port.liv-veneto.net

**NUOVO CASELLO
 MONSELICE -POZZONOVO (MONSELICE SUD)
 E VIABILITA' AFFERENTI MONSELICE (PD)**
 Verifica di assoggettabilità a V.I.A. (art. 19 D.Lgs. 152/2006)

Coordinamento progettazione
 e valutazioni ambientali
**ING. SANDRO BENATO
 ARCH. NICOLA VISENTINI**
 NET PROJECT S.R.L. - Piazza Modin 12 - 35129 Padova - Tel. 049 8935081 - Fax 049 8935137

Consulente: Progettazione Viaria
PROF. PASETO ING. MARCO
 Via Curtatone e Montanara 3 - 35141 Padova - Tel./Fax 049 871151

Consulente: Progettazione strutture in C.A.
PROF. PIZZOCCHERO ING. TIZIANO
 Via Leonardo da Vinci 33-35010 Cabonoghe (PD) - Tel. 049 706480

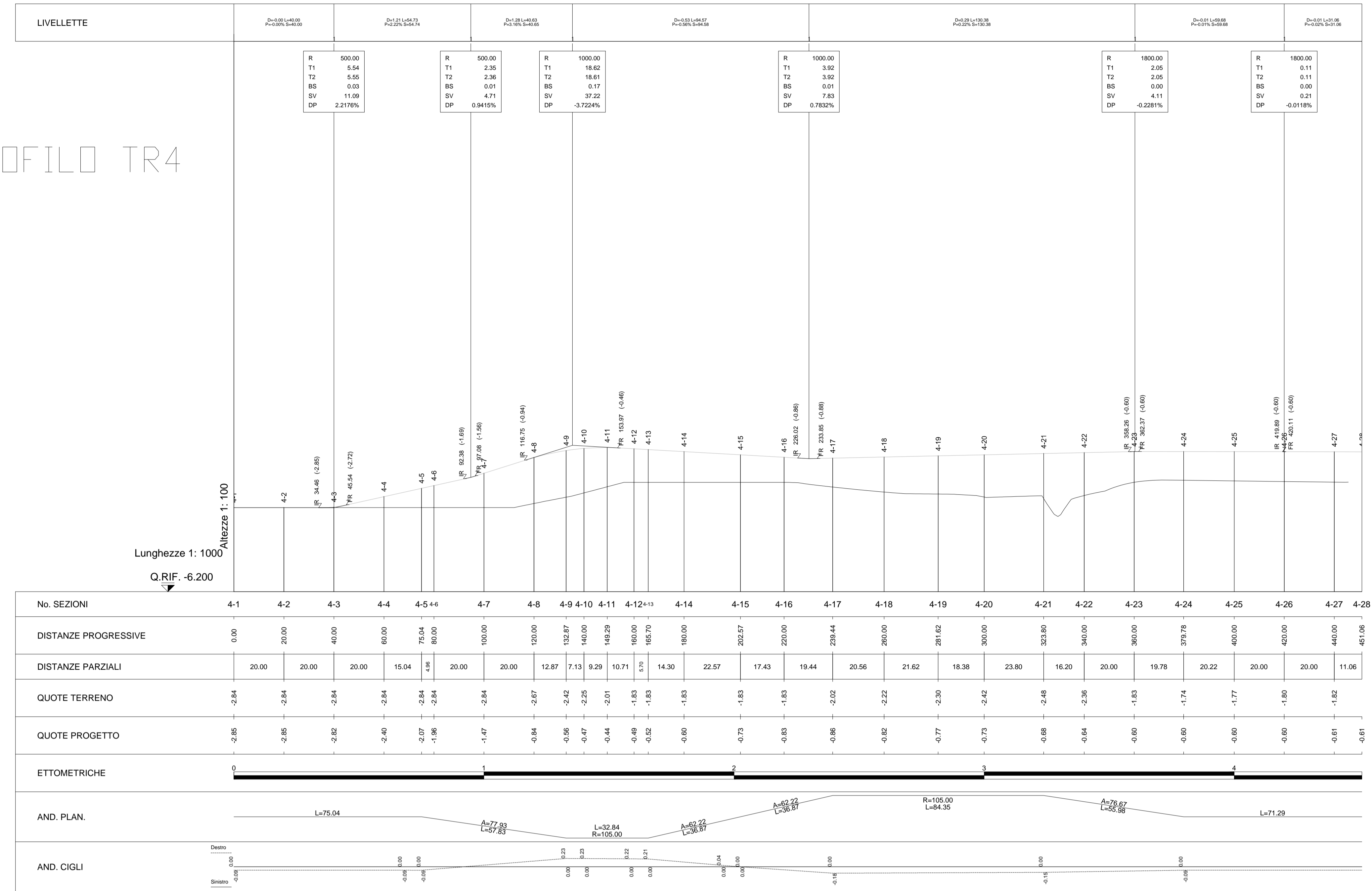
Consulente: Progettazione strutture in acciaio
SPOLADORE ING. LUCA
 Via G. Mazzini 4 - 35010 Vigonza (PD) - Tel. 349 4663410

Consulente: Progettazione geotecnica
PROF. MAZZUCATO ING. ALBERTO
 Via Santa Rosa 12 - 35100 Padova - Tel. 049 893209

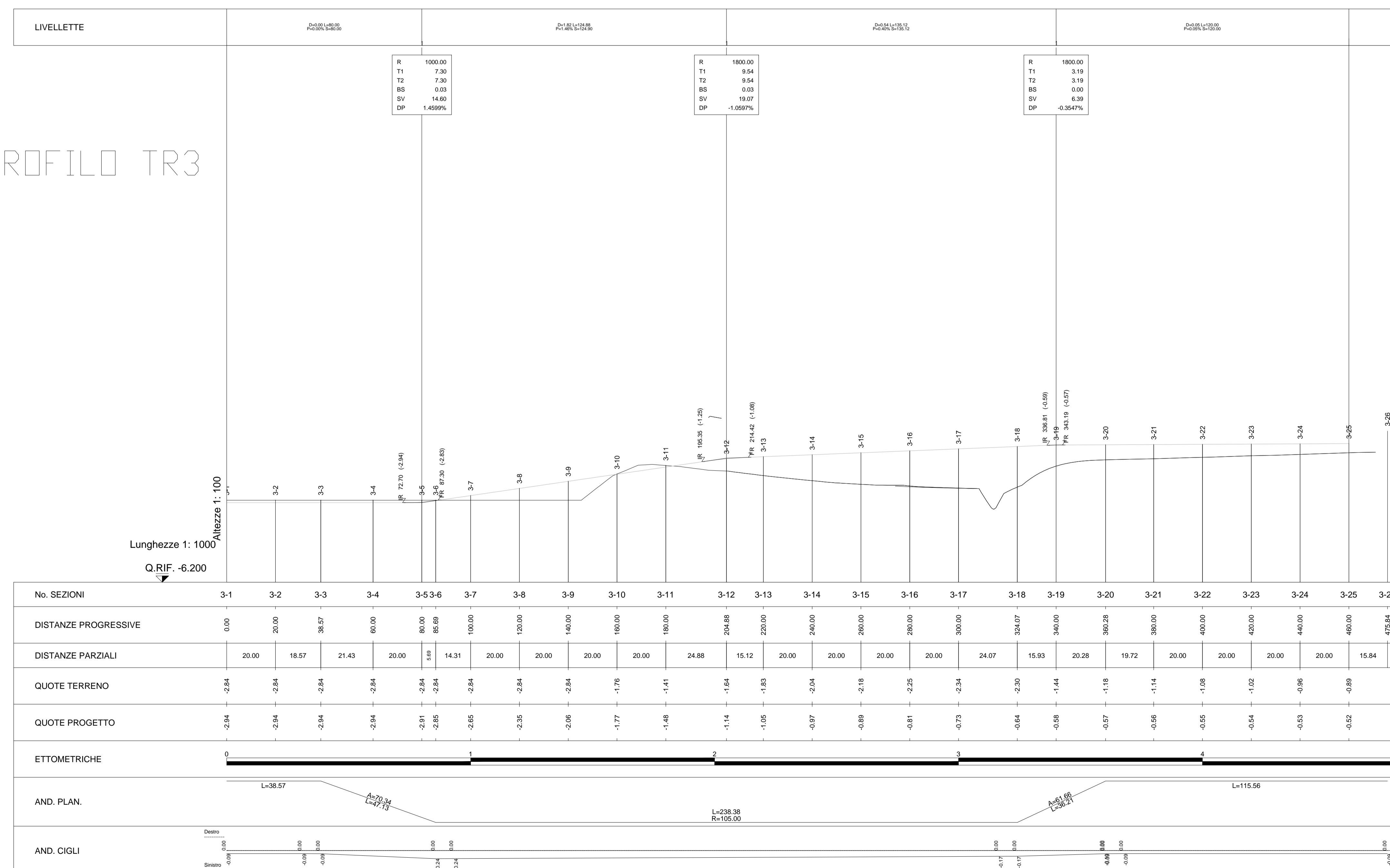
**PROFILO LONGITUDINALE
 TRACCIATI 2-3 E 4**

CODICE ELABORATO	FILE NAME	DATA EMISSIONE	VERSIONI
TAV08	TAV08.PDF	01.06.2018	REV. 0

PROFILO TR4



PROFILO TR3



PROFILO TR2

