



PROFONTE:
COMUNE DI MONSELICE
Piazza San Marco, 1 - 35043 Monselice (PD)
Tel. 0429/786911 - Fax 0429/73090
PEC: monselice.pd@comune.monselice.pd.it

**NUOVO CASELLO
MONSELICE - POZZONOVO (MONSELICE SUD)
E VIABILITA' AFFERENTI MONSELICE (PD)**
Verifica di assoggettabilità a V.I.A. (art. 19 D.Lgs. 152/2006)

Coordinamento progettazione
e visualizzazioni ambientali
ING. SANDRO BENATO
ARCH. NICOLA VISENTINI
NET PROJECT S.R.L. - Piazza Modigliani 12 - 35129 Padova - Tel. 049 8935081 - Fax 049 8935137

Consulente: Progettazione Viaria
PROF. PASETO ING. MARCO
Via Curtatone e Montanari 3 - 35145 Padova - Tel./Fax 049 8715155

Consulente: Progettazione strutture in C.A.
PROF. PIZZOCCHERO ING. TIZIANO
Via Leonardo da Vinci 33 - 35019 Cabonoghe (PD) - Tel. 049 706480

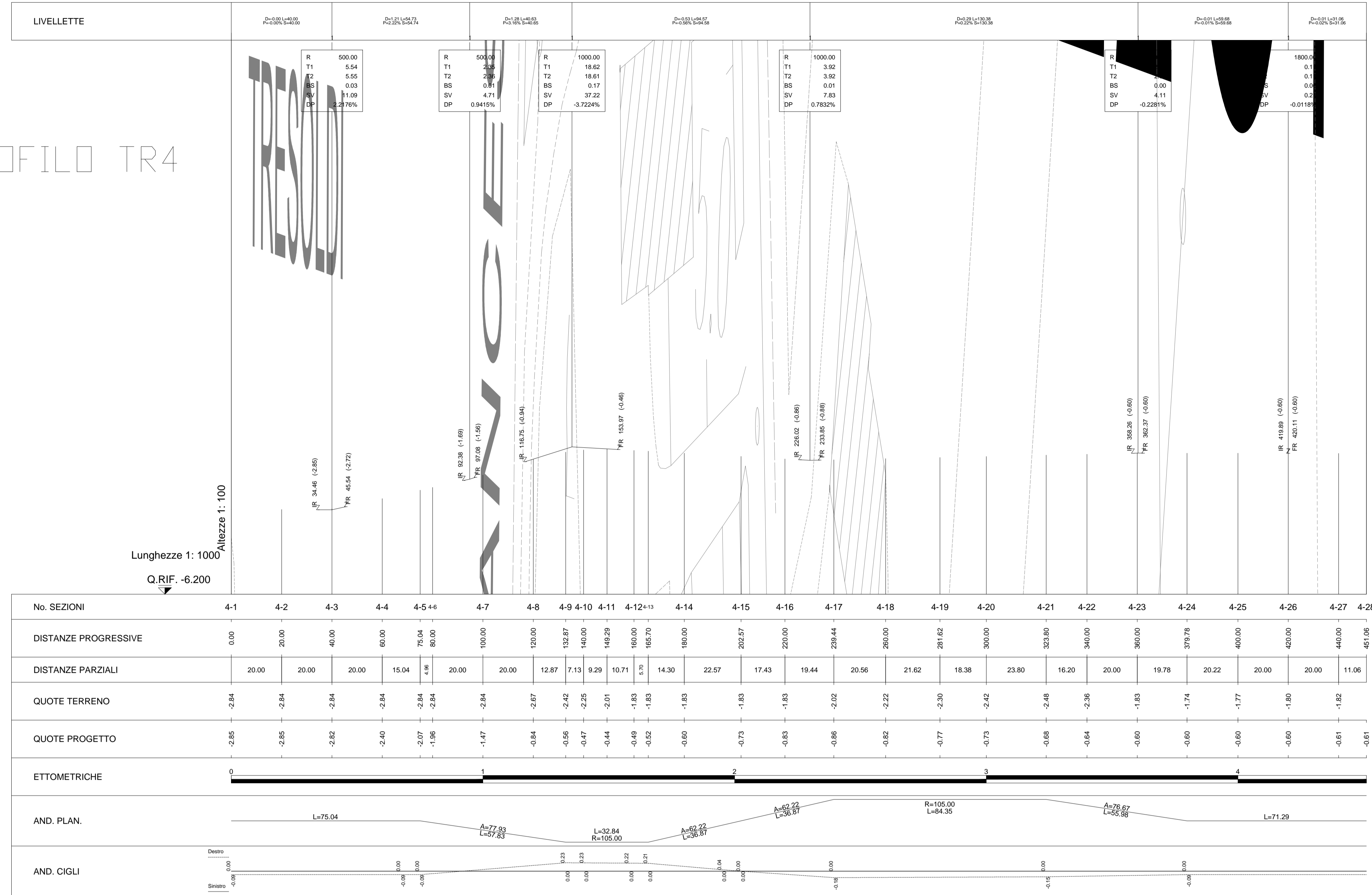
Consulente: Progettazione strutture in acciaio
SPOLADORE ING. LUCA
Via G. Mazzini 4 - 35010 Vigonza (PD) - Tel. 349 4664310

Consulente: Progettazione geotecnica
PROF. MAZZUCATO ING. ALBERTO
Via Santa Rosa 52 - 35100 Padova - Tel. 049 8910298

**ANALISI ALTIMETRICA
DI VISIBILITA' TR2 - TR3 E TR4**

CODICE ELABORATO	FILE NAME	DATA EMISSIONE	VERSIONE
TAV17	TAV17.PDF	01.08.2018	REV. 0

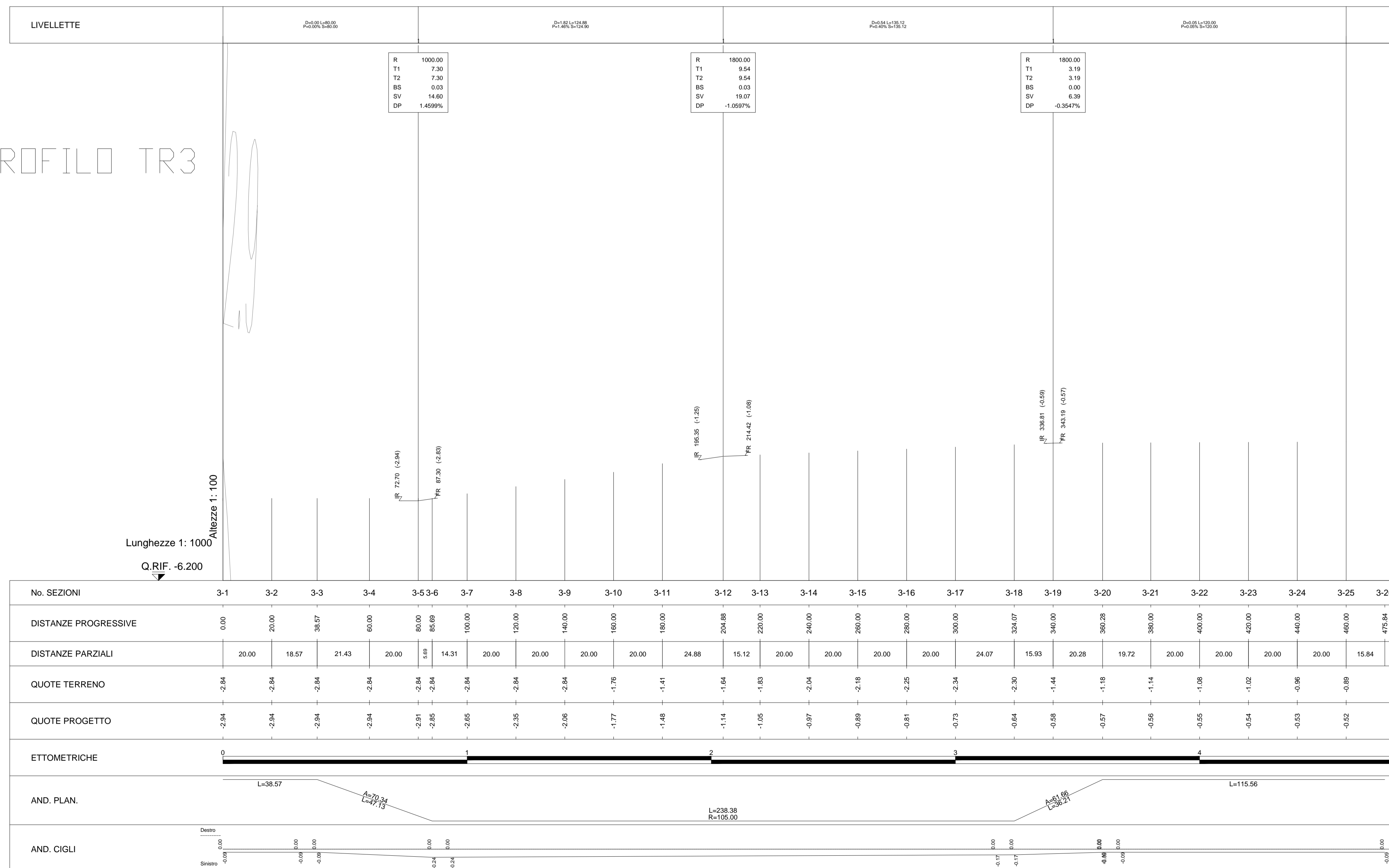
PROFILO TR4



LEGENDA

- - - Distanza di visibilità per l'arresto corsia dx
- - - Distanza di visibilità per l'arresto corsia sx
- - - Distanza di visuale libera per l'arresto corsia dx
- - - Distanza di visuale libera per l'arresto corsia sx
- - - Ampliamento necessario per la visibilità per l'arresto

PROFILO TR3



PROFILO TR2

