



PROFONDE:
COMUNE DI MONSELICE
 Piazza San Marco, 1 - 35043 Monselice (PD)
 Tel. 0429/796511 - Fax 0429/79392
 PEC: monselice.pd@comune.monselice.pd.it

**NUOVO CASELLO
 MONSELICE - POZZONOVO (MONSELICE SUD)
 E VIABILITA' AFFERENTI MONSELICE (PD)**
 Verifica di assoggettabilità a V.I.A. (art. 19 D.Lgs. 152/2006)

Coordinamento progettazione
 e valutazioni ambientali
ING. SANDRO BENATO
ARCH. NICOLA VISENTINI
 NET PROJECT S.R.L. - Piazza Modigliani 12 - 35129 Padova - Tel. 049 8935081 - Fax 049 8935137

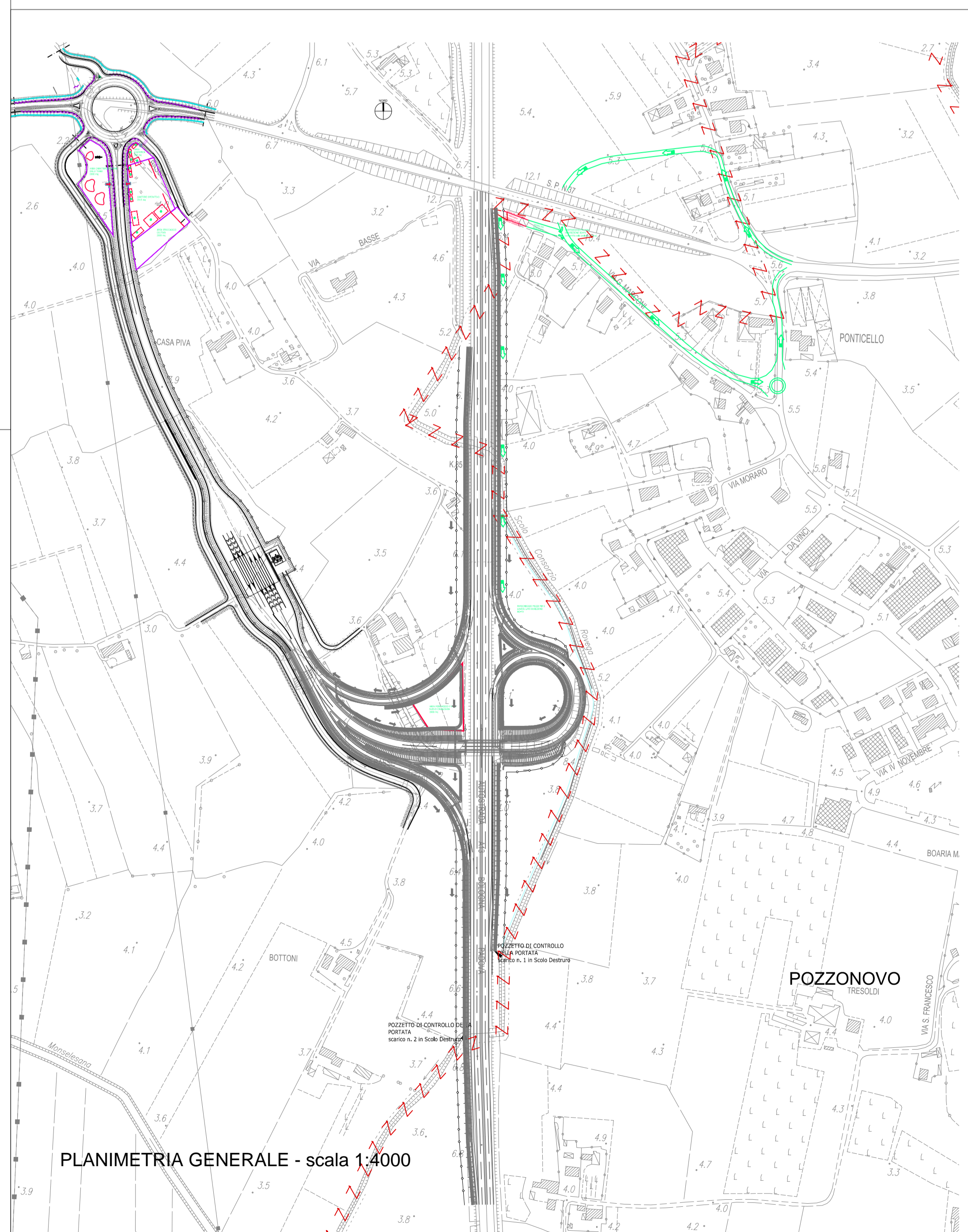
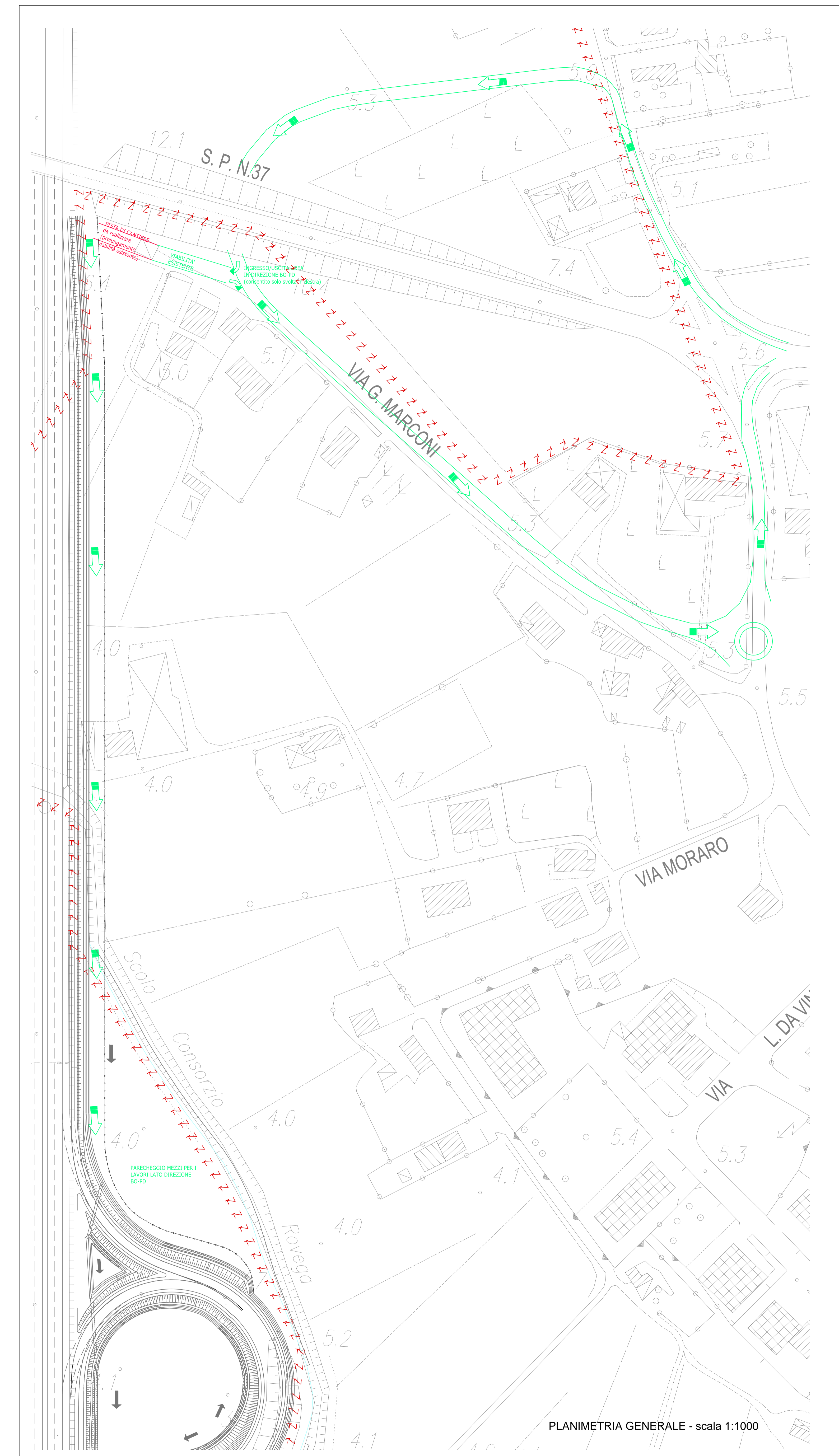
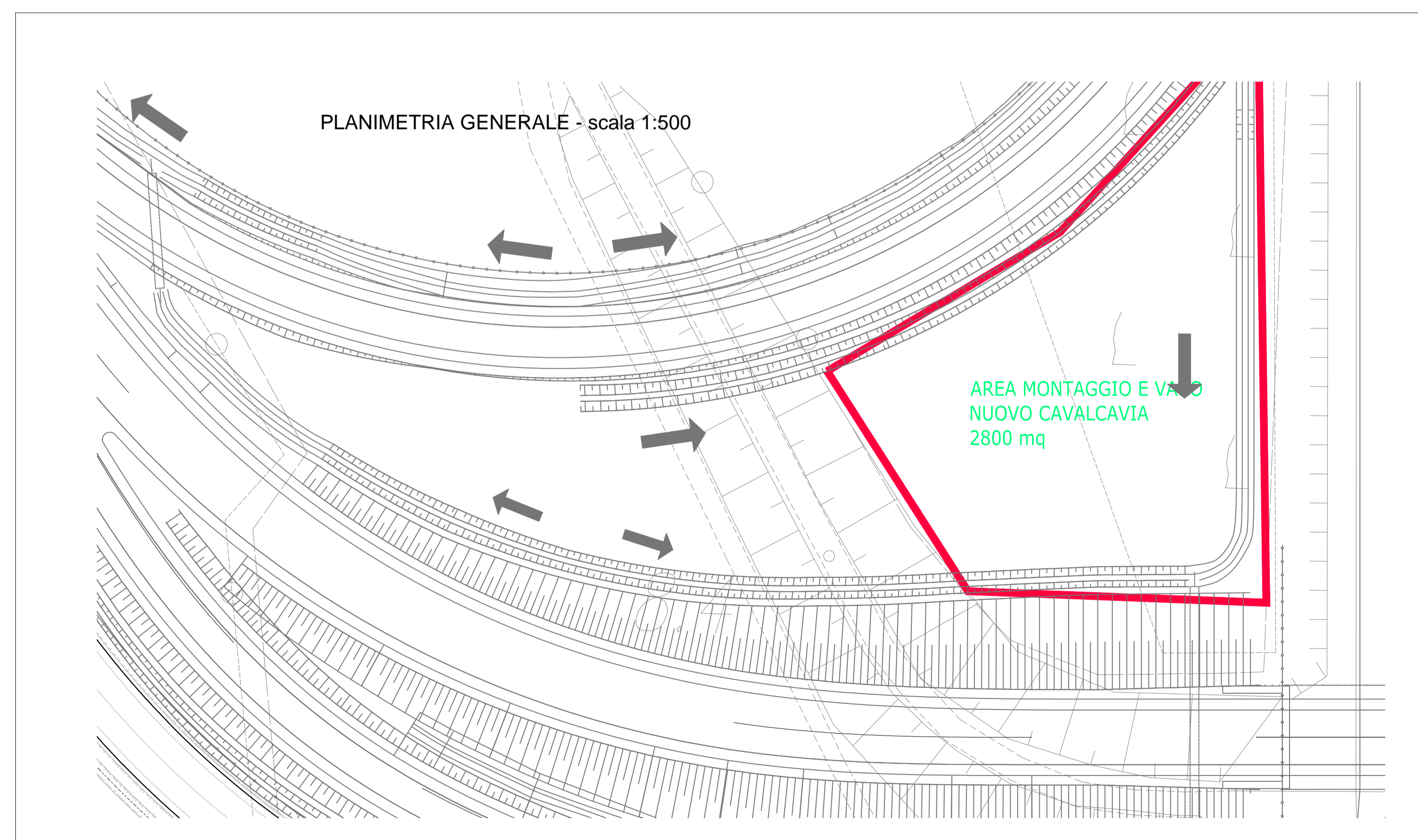
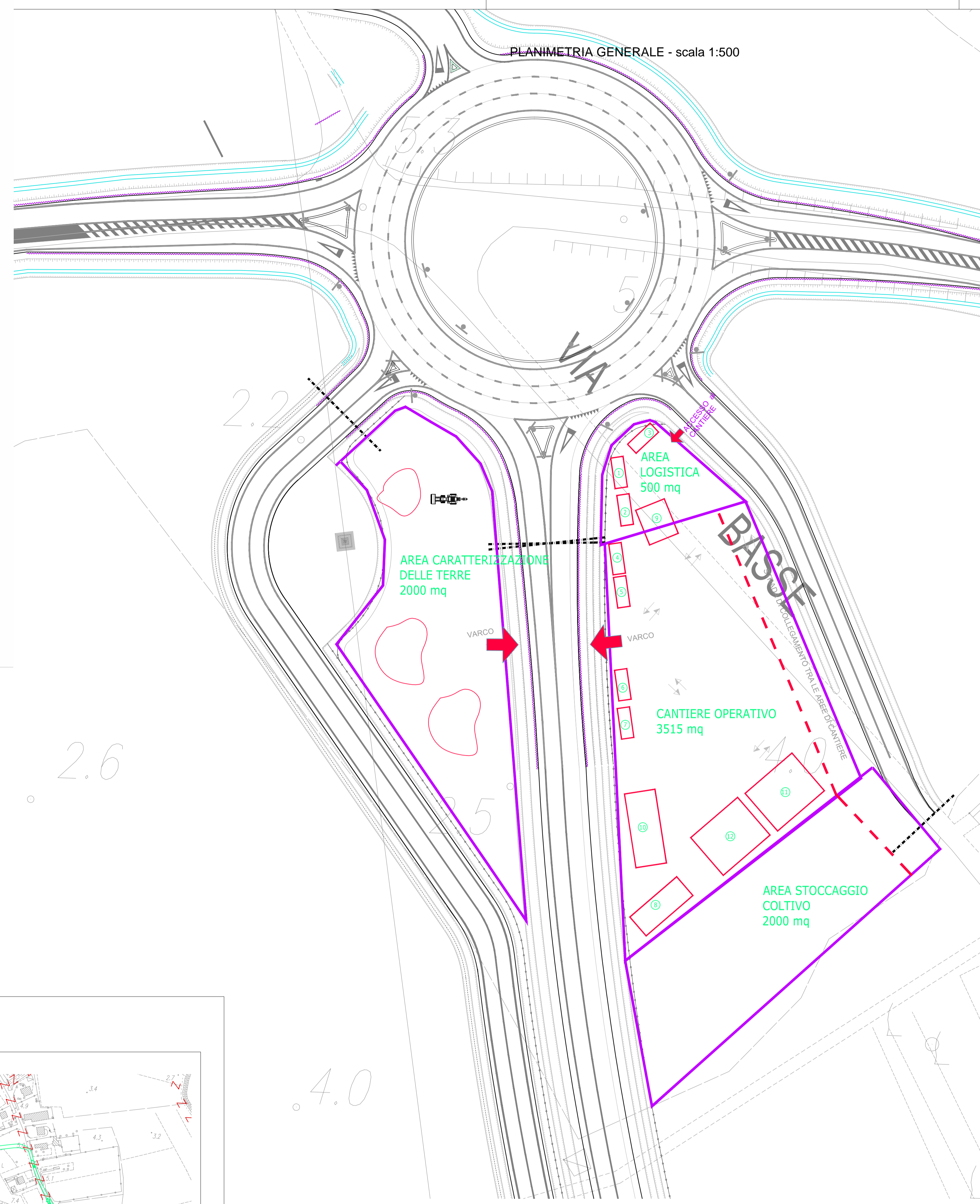
| | |
|--|---|
| Consulente: Progettazione Viaria PROF. PASETO ING. MARCO Via Curatore e Montebelluna 3 - 35143 Padova - Tel./Fax 049 871135 | Consulente: Progettazione strutture in C.A. PROF. PIZZOCCHERO ING. TIZIANO Via Leonardo da Vinci 33 - 35010 Codogno (PD) - Tel. 049 706480 |
| Consulente: Progettazione strutture in acciaio SPOLADORE ING. LUCA Via G. Mazzini 4 - 35010 Vigonza (PD) - Tel. 349 4653410 | Consulente: Progettazione geotecnica PROF. MAZZUCATO ING. ALBERTO Via Santa Rosa 52 - 35120 Padova - Tel. 049 8932098 |

PLANIMETRIA DI CANTIERE

| CODICE ELABORATO | FILE NAME | DATA EMISSIONE | VERSIONE |
|------------------|-----------|----------------|----------|
| TAVS2 | TAVS2.PDF | 03.08.2018 | REV. 0 |

APPRESTAMENTI DI CANTIERE

- 1 - UFFICI DI IMPRESA
- 2 - UFFICI DL e CONTAINER PER DOCUMENTAZIONE DI CANTIERE
- 3 - PORTINERIA/GUARDIOLA DI INGRESSO
- 4 - AMBULATORIO/INFERMERIA
- 5 - SPOGLIATOI E SERVIZI
- 6 - ZONA RACCOLTA RIFIUTI
- 7 - MAGAZZINO
- 8 - OFFICINA CON TETTOIA MANUTENZIONE
- 9 - PARCHEGGI
- 10 - POSTEGGI OPERATIVI
- 11 - LAVAGGIO GOMME E VASCA DI DECATANZIONE
- 12 - AREA MONTAGGIO E STOCCAGGIO TRAVI



PLANIMETRIA GENERALE - scala 1:4000

PLANIMETRIA GENERALE - scala 1:500

PLANIMETRIA GENERALE - scala 1:500

PLANIMETRIA GENERALE - scala 1:1000