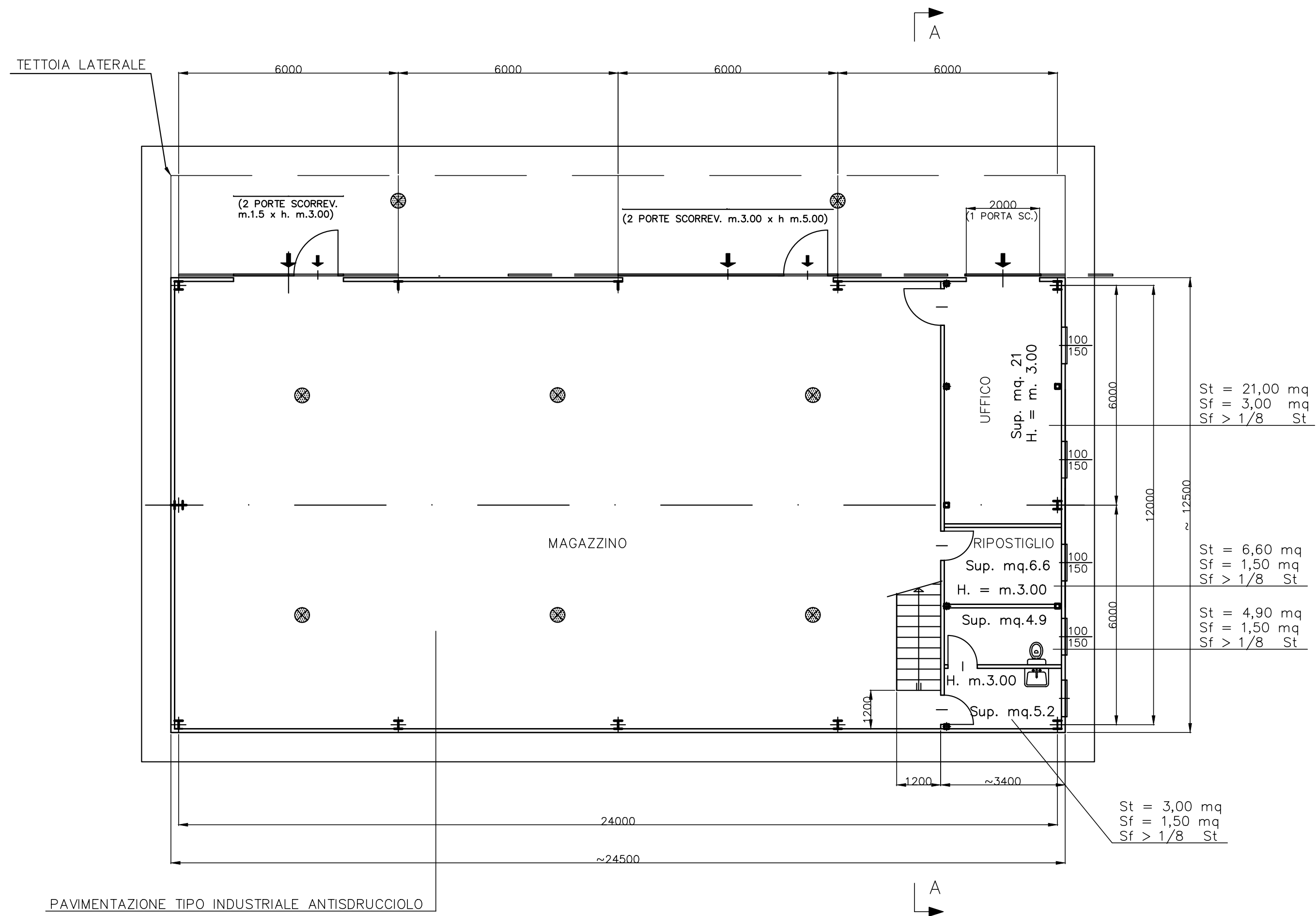
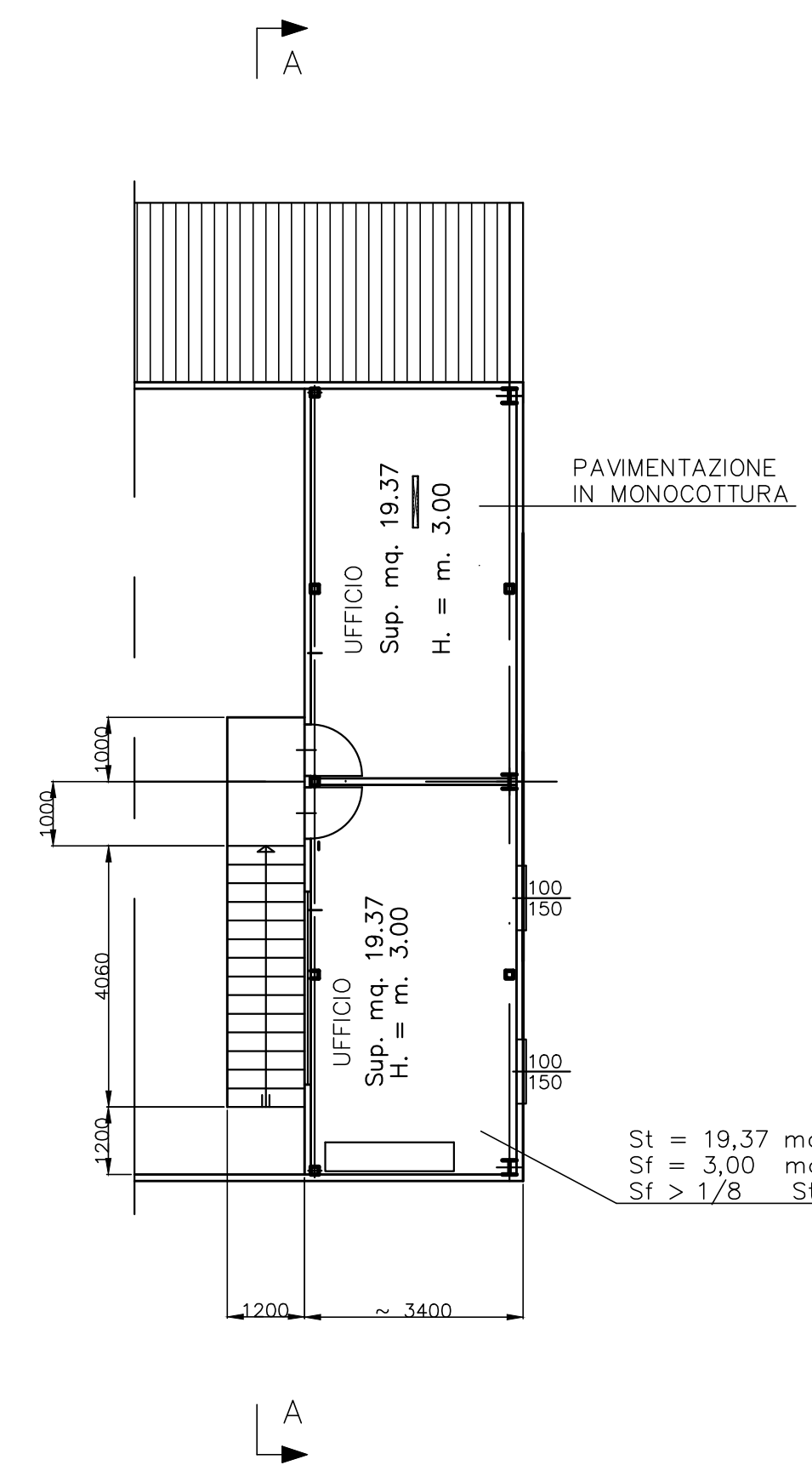


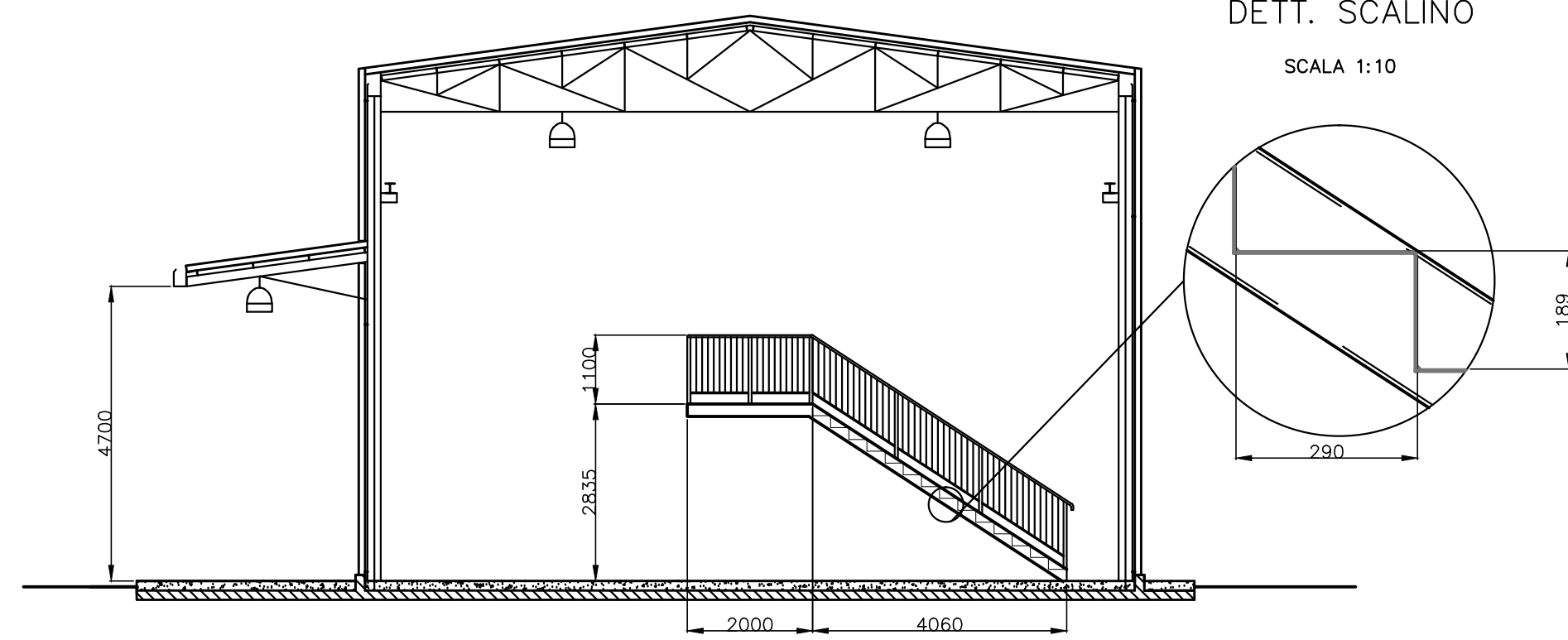
PIANTA PIANO TERRA



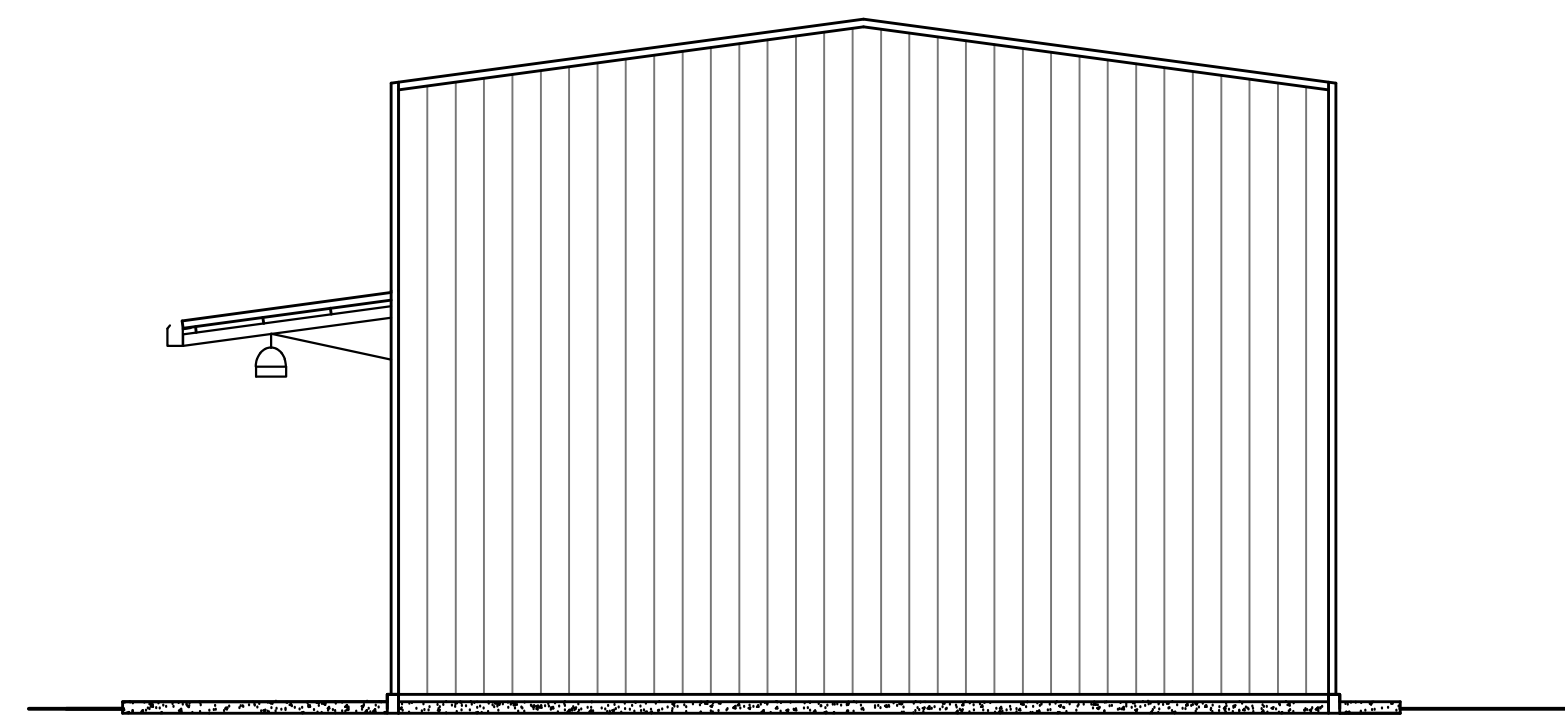
PIANTA PIANO UFFICIO-MAGAZZINO



SEZ. A-A



PROSPETTO



CARATTERISTICHE DEI MATERIALI

Tamponamenti	Pannelli in lamiera sandwich termoisolati
Copertura	Pannelli in lamiera sandwich termoisolati
Pavimenti uffici e magazzino	Piastrelle in monocottura
Tramezzi	Pannelli in laminato plastico
Servizi igienici	Pavimenti in piastrelle di monocottura Pareti con rivestimento in piastrelle di monocottura o altri materiali con elevati requisiti igienici e facilmente lavabili
Infissi	Infissi metallici con vetrocamera 4/6/4 colore bianco
Acqua calda sanitaria	Boiler elettrico

COMMITTENTE:



ALTA Sorveglianza:



GENERAL CONTRACTOR:



INFRASTRUTTURE FERROVIARIE STRATEGICHE DEFINITE DALLA LEGGE OBIETTIVO N.443/01

TRATTA A.V./A.C. TERZO VALICO DEI GIOVI PROGETTO ESECUTIVO

CA22 - CANTIERE OPERATIVO PERNIGOTTI COP6

PREFABBRICATO USO MAGAZZINO

PIANTE, SEZIONI E PROSPETTI

GENERAL CONTRACTOR <b>Cociv</b> Consorzio Ing. N. Meister		DIRETTORE LAVORI	SCALA: 1:100
COMMESSA 1 G 5 1	LOTTO 0 1	FASE E	ENTE C V
TIPO DOC. A A	OPERA/DISCIPLINA C A 2 2 0 1	PROGR. 1 0 2	REV. A

PROGETTAZIONE							
Rev.	Descrizione emissione	Redatto	Data	Verificato	Data	Progettista Integratore	Data
A00	Prima Emissione	COCIV	25/07/2019	COCIV	25/07/2019	A. Mancarella	25/07/2019

Dott. Ing. Alberto Mazzarello  
 Ordine Ingegneri Prov. TO n. 6271 R