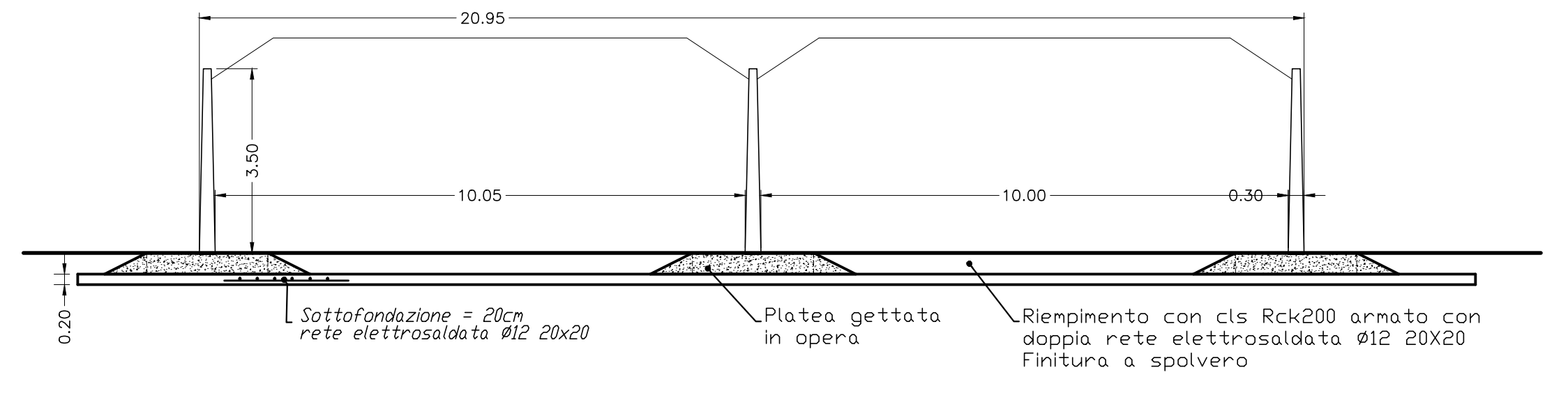
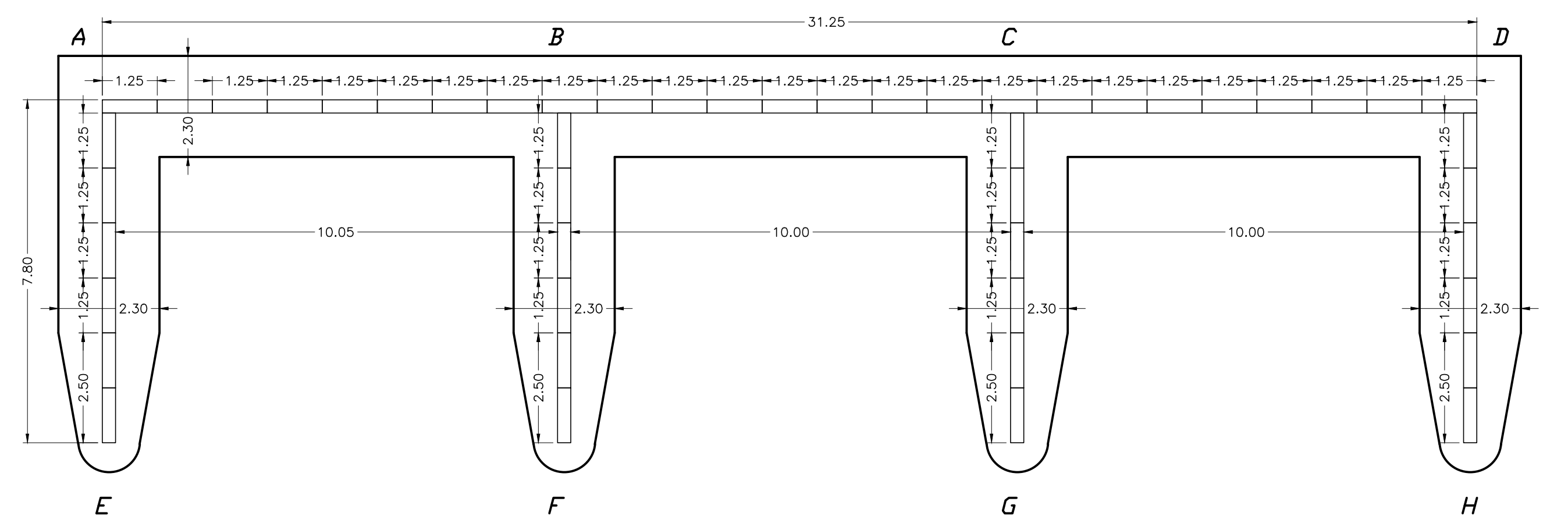


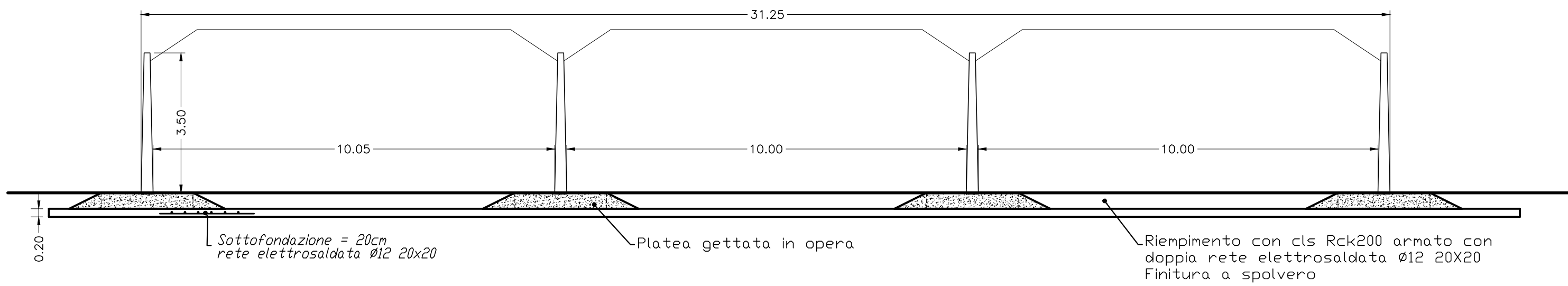
SEZIONE TRASVERSALE VASCHE DIVISORI A-B-C
Scala 1:100



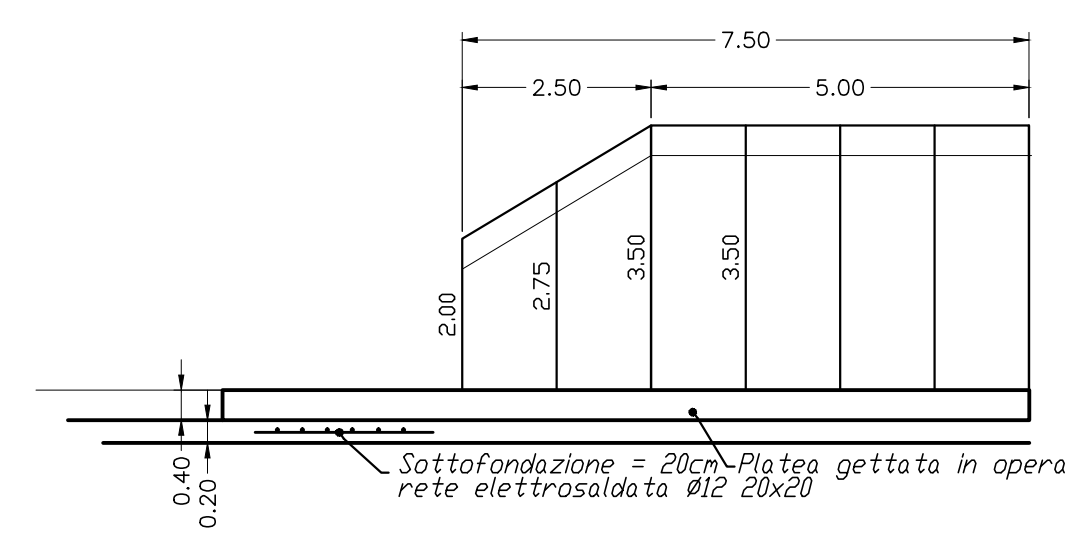
PIANTA DIVISORI
Scala 1:100



SEZIONE TRASVERSALE VASCHE DIVISORI A-B-C-D
Scala 1:100



PROSPETTO DIVISORI A-E / B-F / C-G / D-H
Scala 1:100



SEZIONE TIPO DIVISORIO H=3.50
scala 1:20

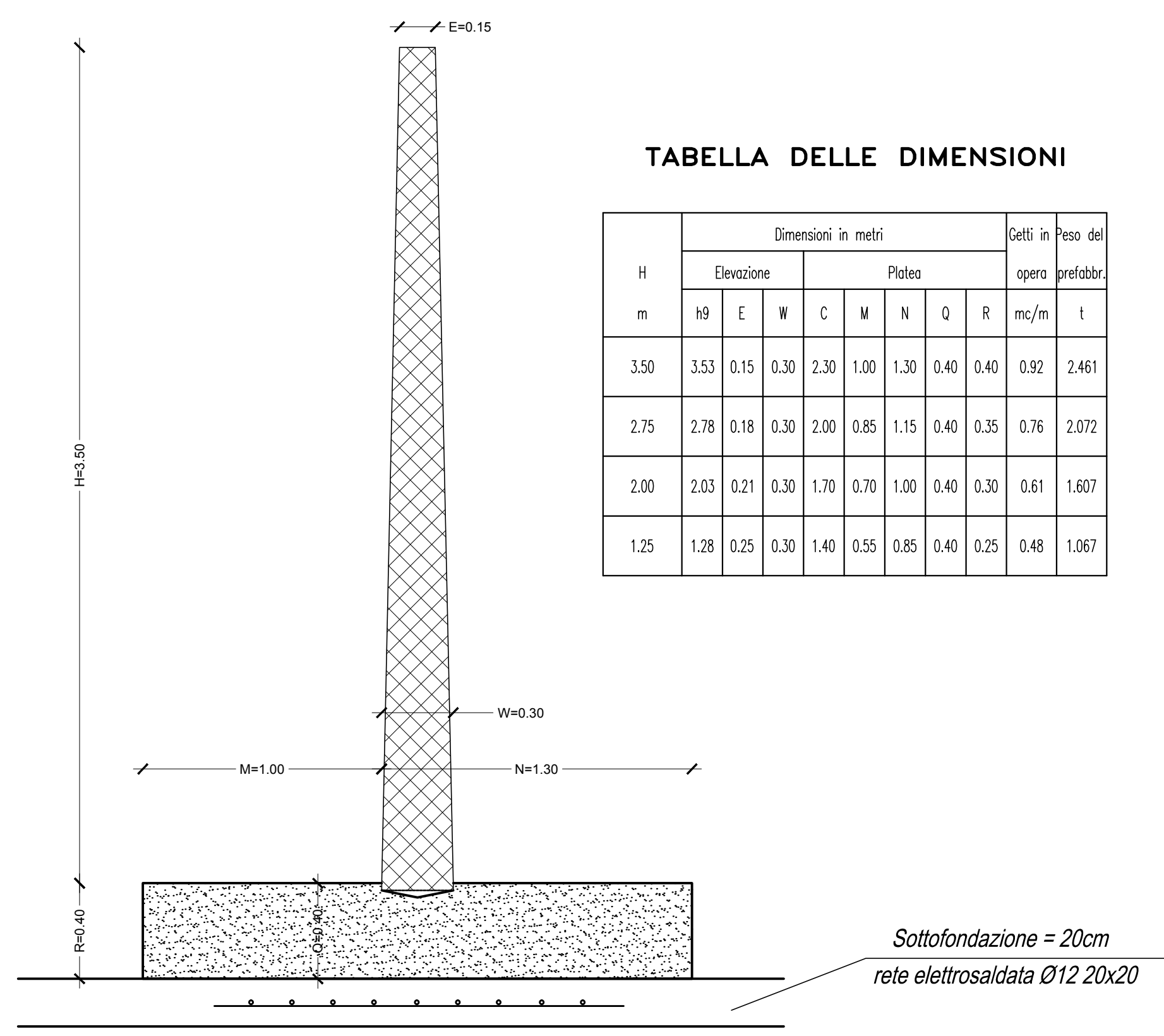
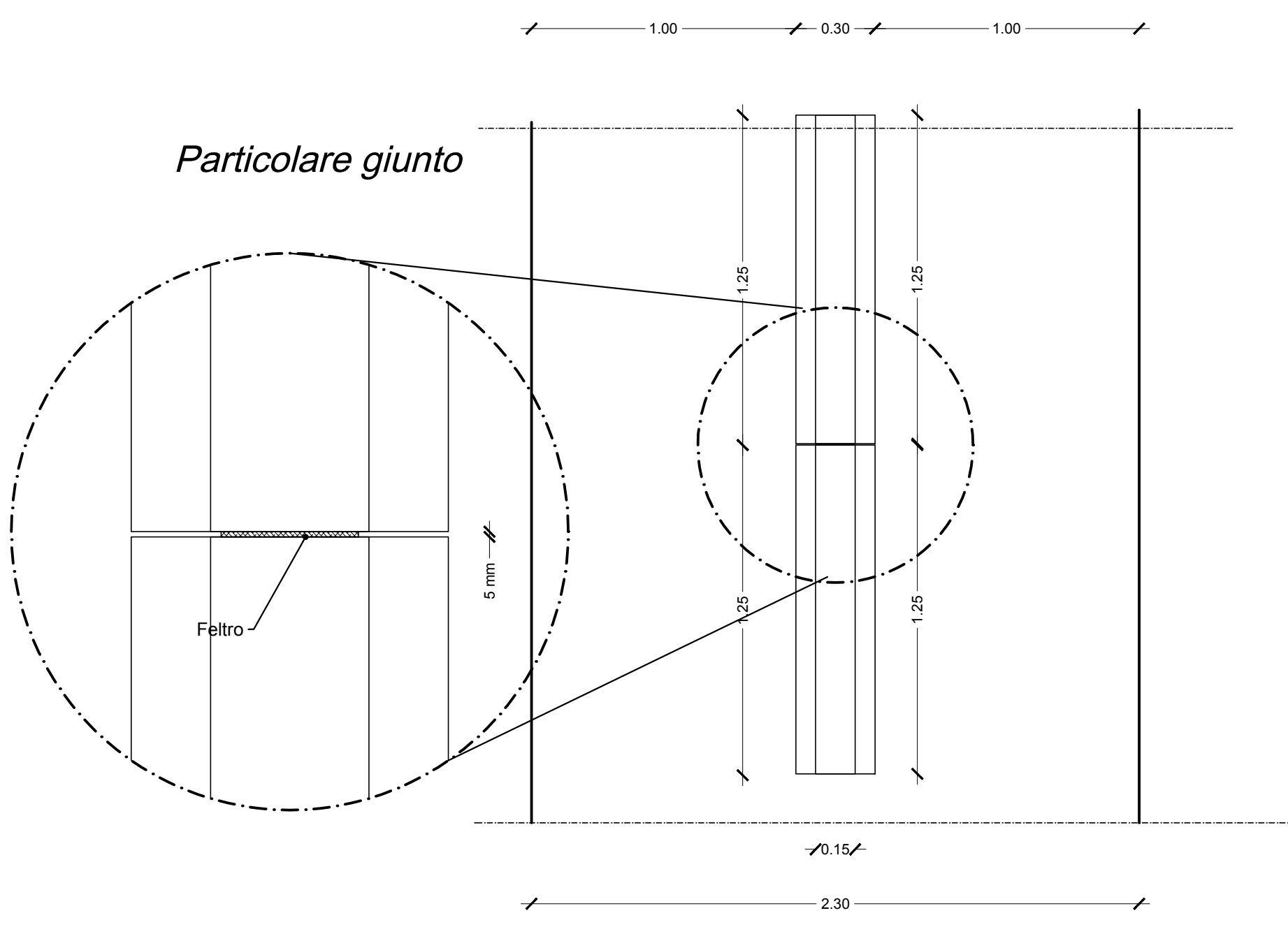


TABELLA DELLE DIMENSIONI

H m	Dimensioni in metri								Getti in Prefabbr.	
	Elevazione	W	C	M	N	Q	R	mc/m	l	
3.50	3.53	0.15	0.30	2.30	1.00	1.30	0.40	0.40	0.92	2.461
2.75	2.78	0.18	0.30	2.00	0.85	1.15	0.40	0.35	0.76	2.072
2.00	2.03	0.21	0.30	1.70	0.70	1.00	0.40	0.30	0.61	1.607
1.25	1.28	0.25	0.30	1.40	0.55	0.85	0.40	0.25	0.48	1.067

PIANTA DIVISORI
Scala 1:20

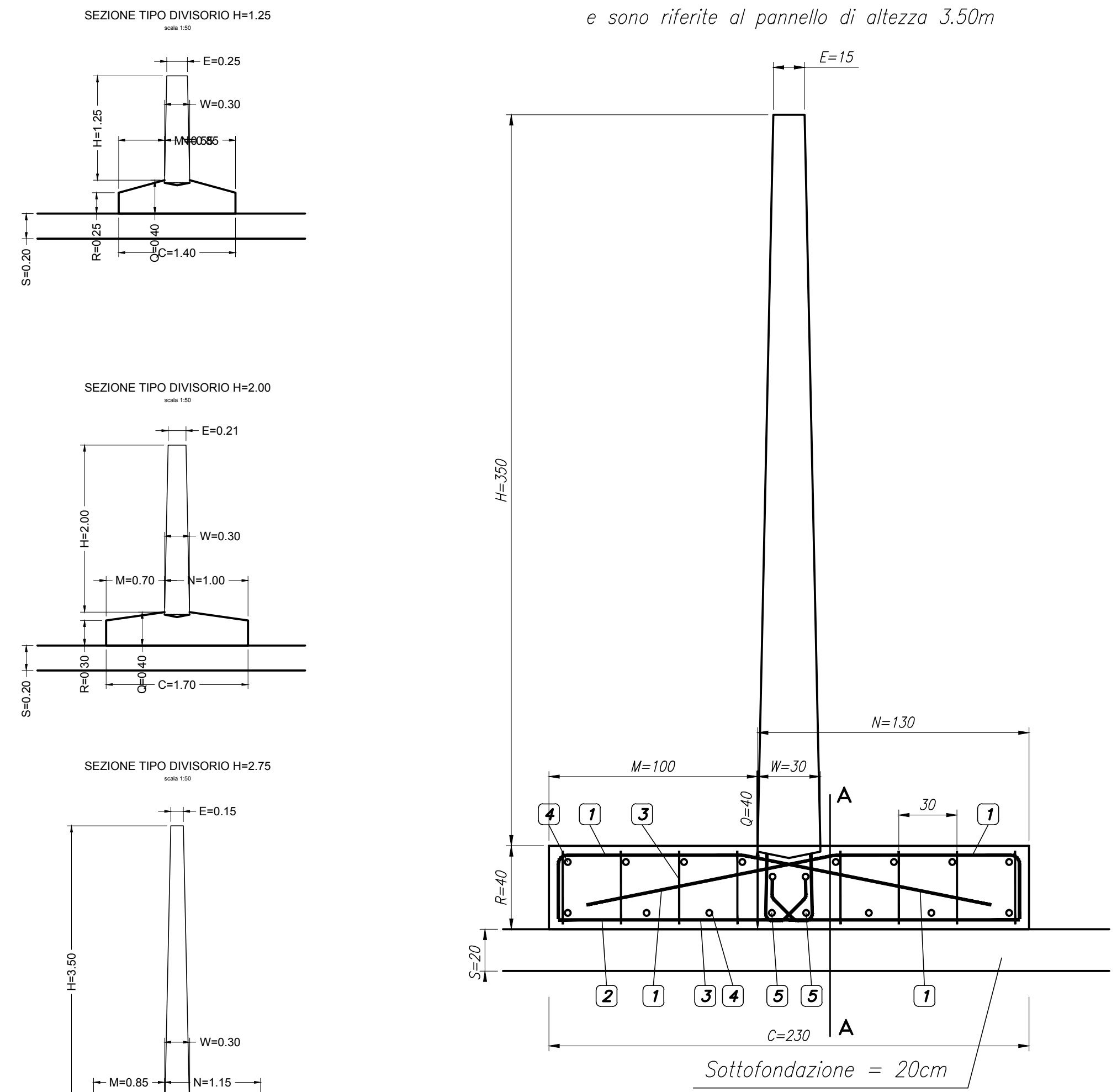


MATERIALI

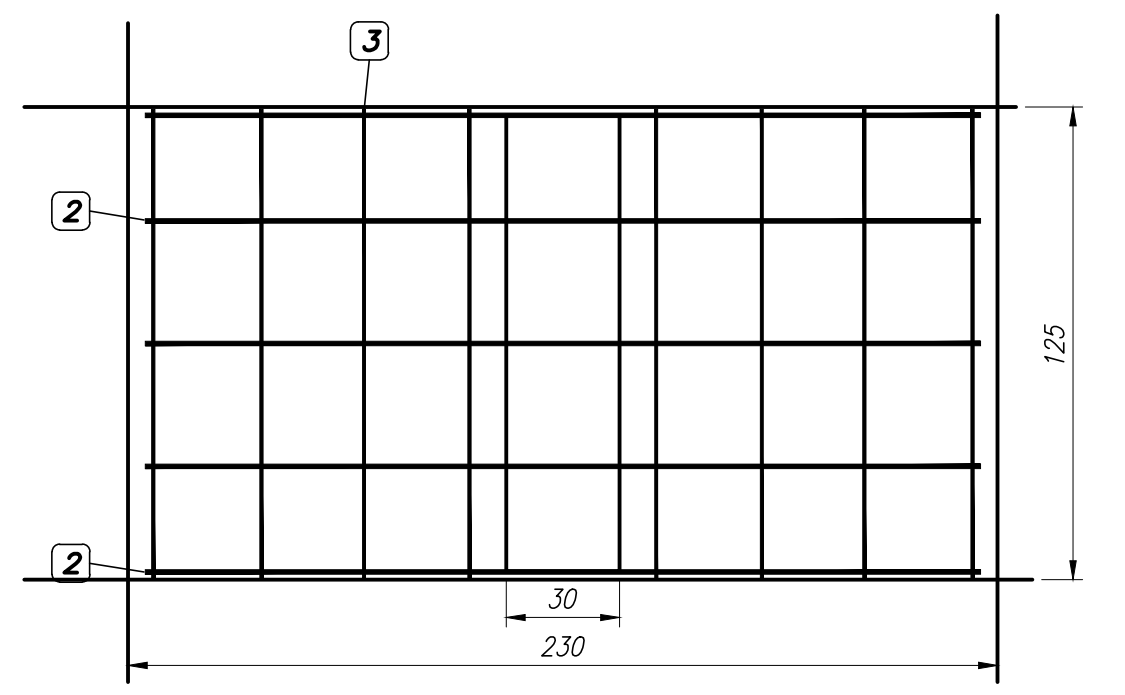
CALCESTRUZZO :	Sottofondazione	Rck 15 MPa
	Prefabbricato	Rck 40 MPa
	Platea	Rck 25 MPa
ACCIAIO :	Controllato in stabilimento	FeB 44 k

SEZIONE TRASVERSALE
scala 1:20

le quote sono espresse in cm
e sono riferite al pannello di altezza 3.50m

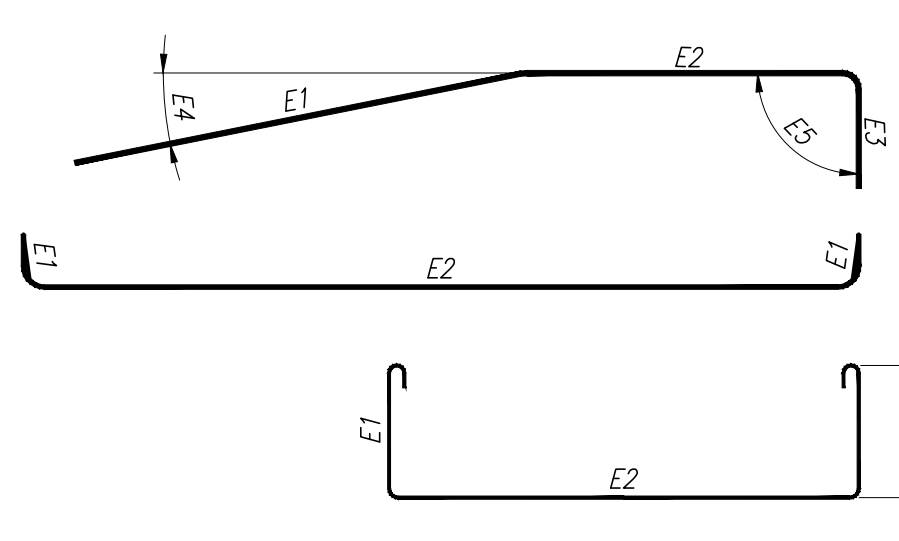


PIANTA PLATEA
scala 1:20



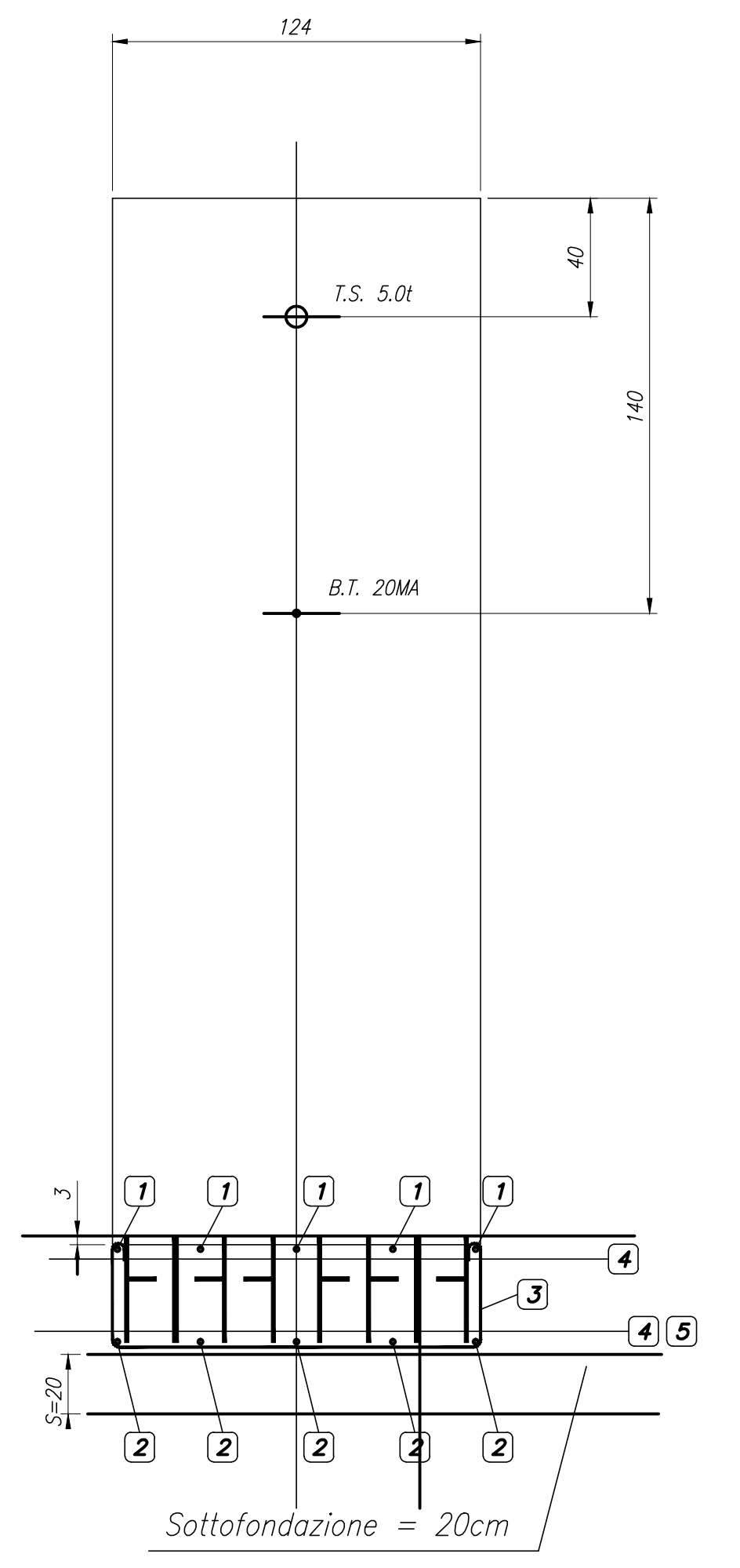
SCHEMA ARMATURE PLATEA
scala 1:20

le quote sono espresse in cm
e sono riferite al pannello di altezza 3.50m
Quantità per una platea di larghezza 1.25



- 1) 5+5 Ø14
- 4) Correnti 14Ø12 L = 600 sovrapposizione 400
- 2) 5 Ø14
- 5) Correnti 2Ø20 L = 600 sovrapposizione 400
- 3) Staffe 8 Ø8

SEZIONE A-A
scala 1:20



COMMITTEE: **RFI** RETE FERROVIARIA ITALIANA GRUPPO FERROVIE DELLO STATO ITALIANO

ALTA Sorveglianza: **ITALFERR** GRUPPO FERROVIE DELLO STATO ITALIANO

GENERAL CONTRACTOR: **COCIV** Consorzio CoRegamenti Integrati Valico

INFRASTRUTTURE FERROVIARIE STRATEGICHE DEFINITE DALLA LEGGE OBIETTIVO N.443/01

TRATTA A.V./A.C. TERZO VALICO DEI GIOVI PROGETTO ESECUTIVO

CA22 - CANTIERE OPERATIVO PERNIGOTTI COP6

AREA STOCCAGGIO INERTI
PIANTE, SEZIONI E PARTICOLARI

GENERAL CONTRACTOR Cociv Ing. N. Mastro	DIRETTORE LAVORI	SCALA: VARIE
COMMESSA IG51	LOTTO 01	FASE E
ENTE CV	TIPO DOC. AZ	OPERADISCIPLINA CA2201
PROG. 109	REV. A	

Rev.	Descrizione emissione	Redatto	Data	Verificato	Data	Progettista Integratore	Data	IL PROGETTISTA
A00	Prima Emissione	COCIV	25/07/2019	COCIV	25/07/2019	A. Mancarella	25/07/2019	COCIV Consorzio CoRegamenti Integrati Valico Via... n. 6271 R

Nome File: I651-01-E-CIV-AZ-CA22-01-109-A00
CUP: F81H2000000008