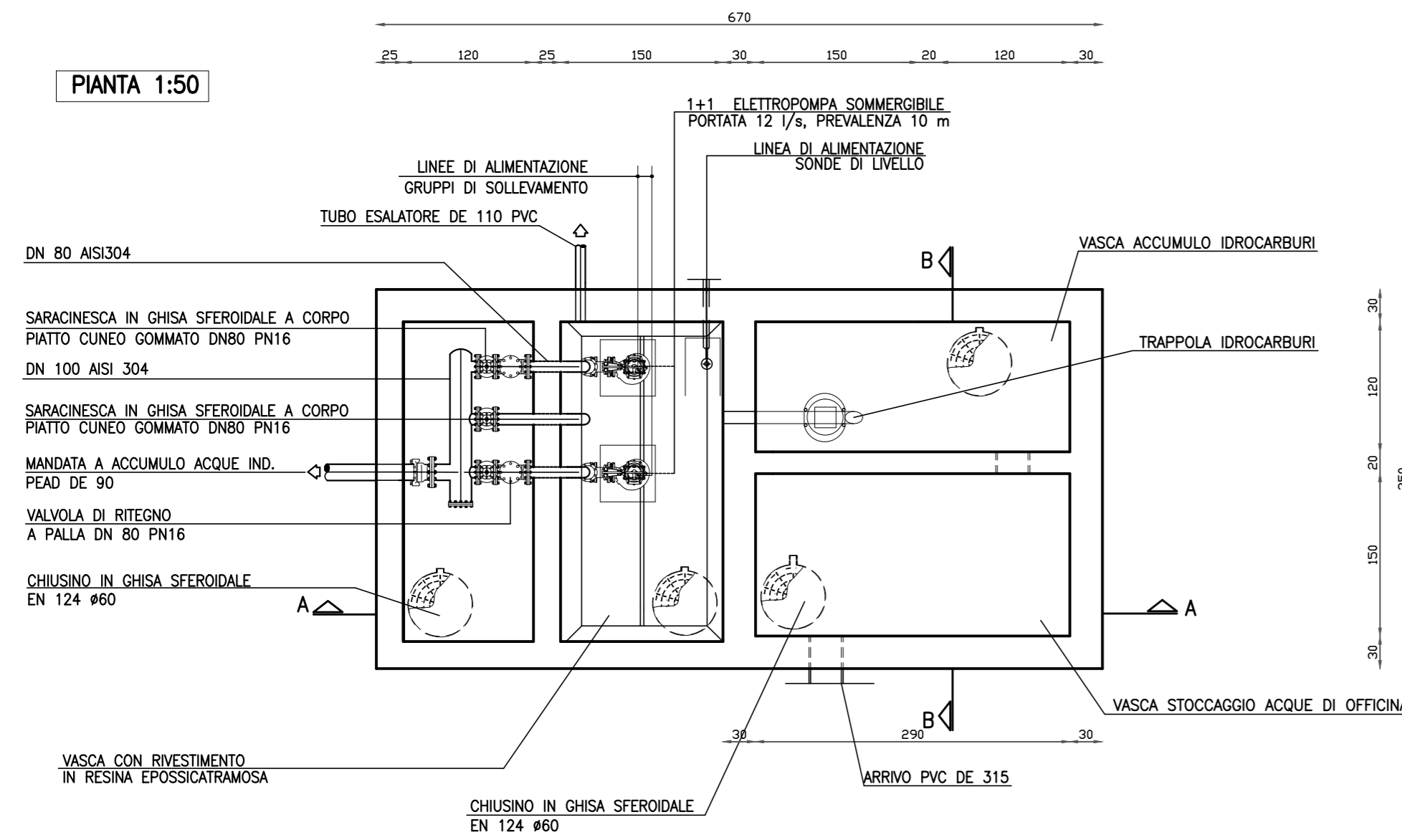


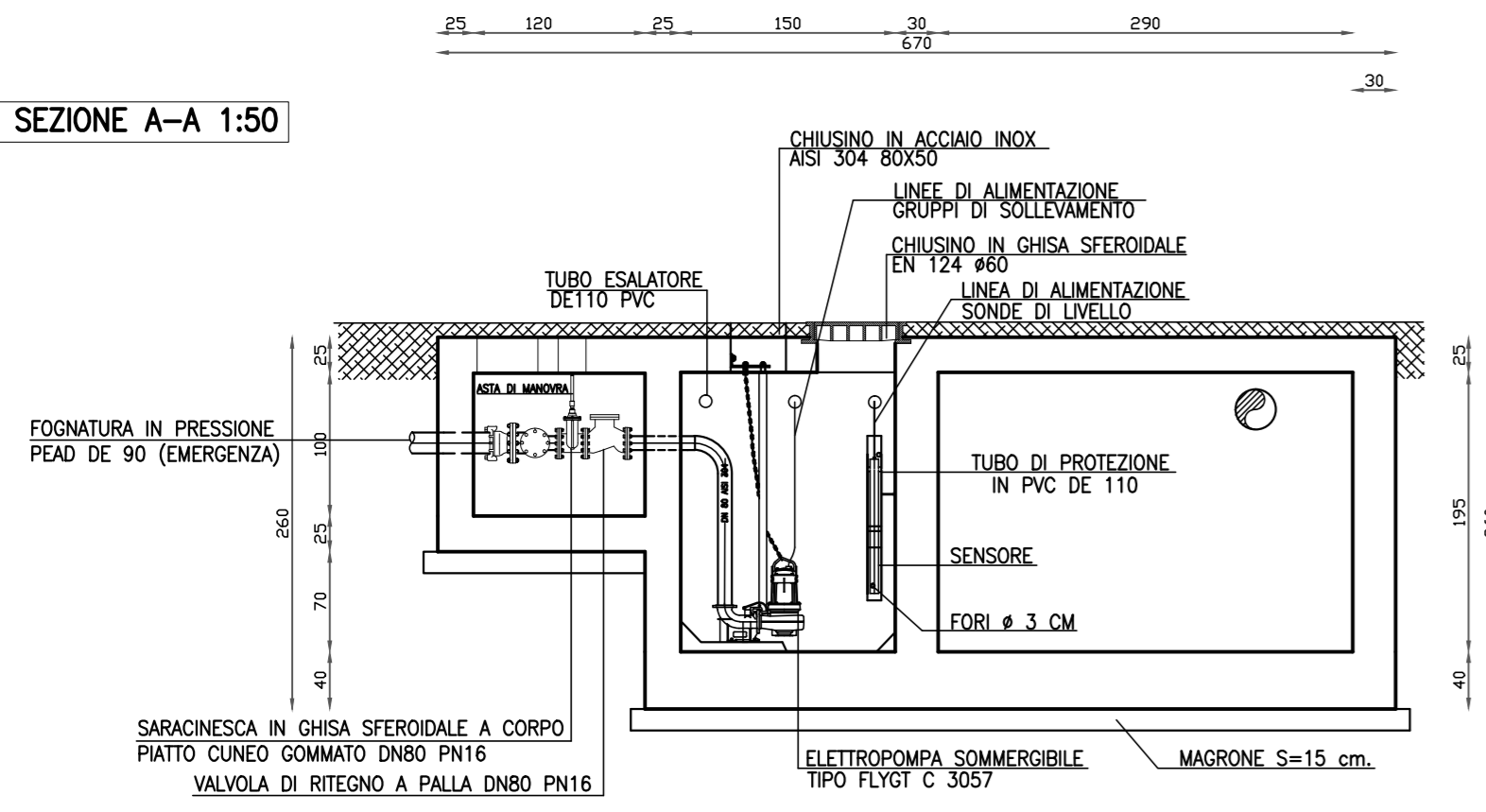
VASCA DI CALMA E TRAPPOLA ED ACCUMULO ACQUE OFFICINA (6mc)

VASCA DI CALMA E TRAPPOLA ED ACCUMULO ACQUE OFFICINA – STRUTTURE

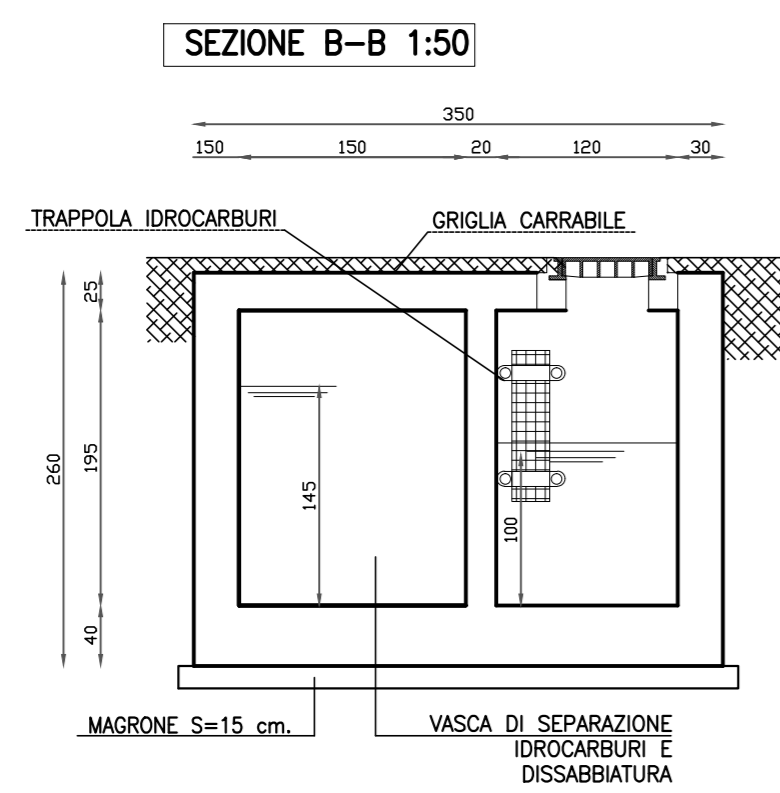
PIANTA 1:50



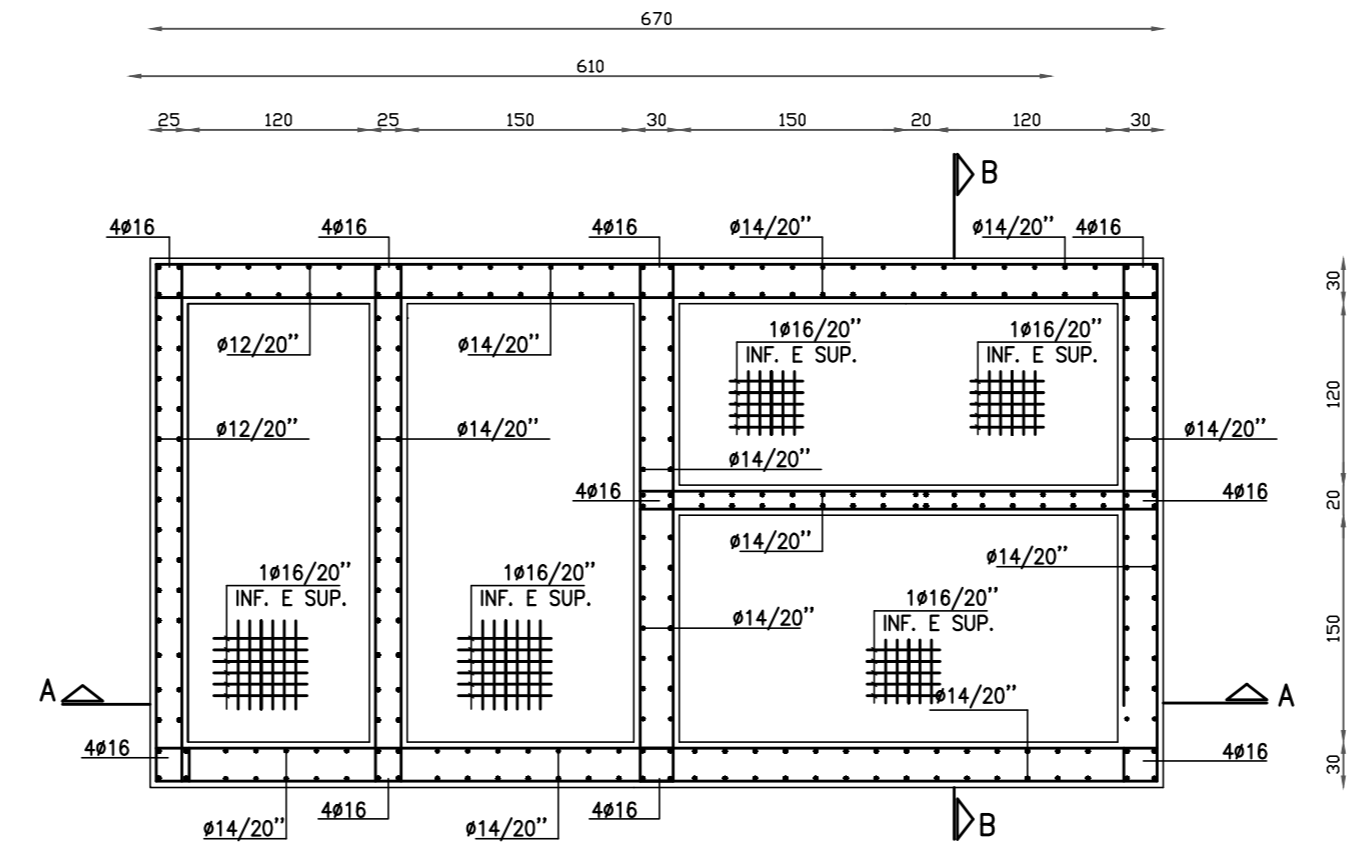
SEZIONE A-A 1:50



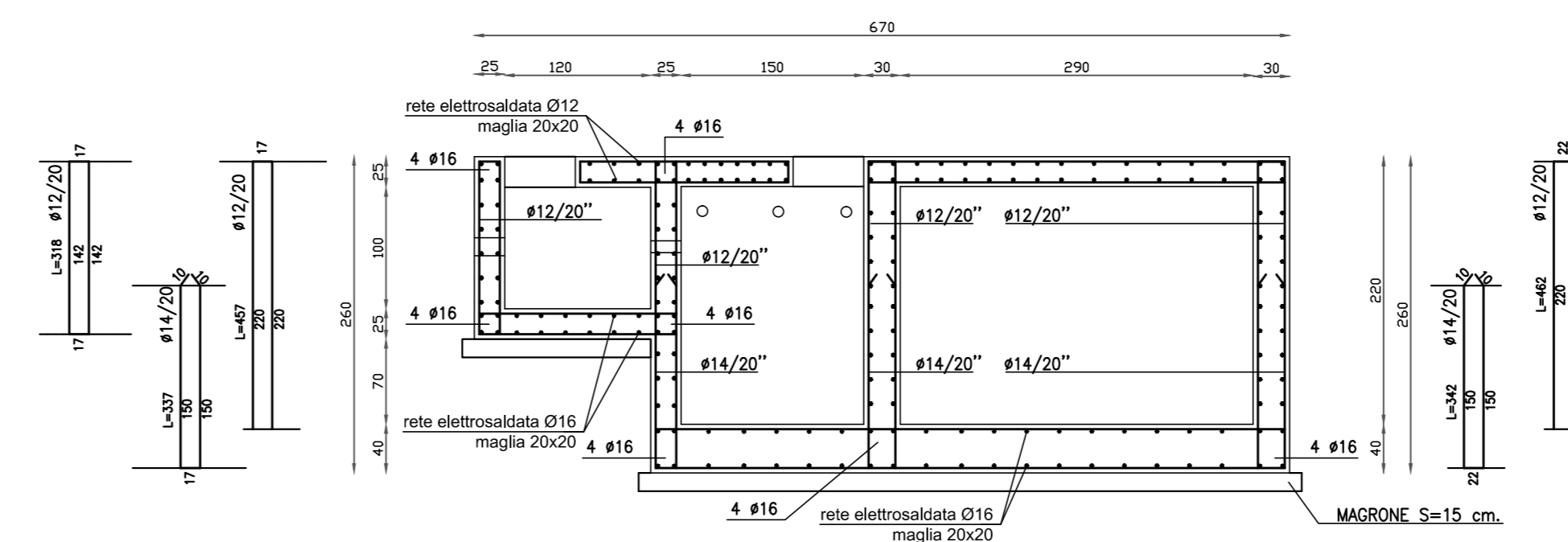
SEZIONE B-B 1:50



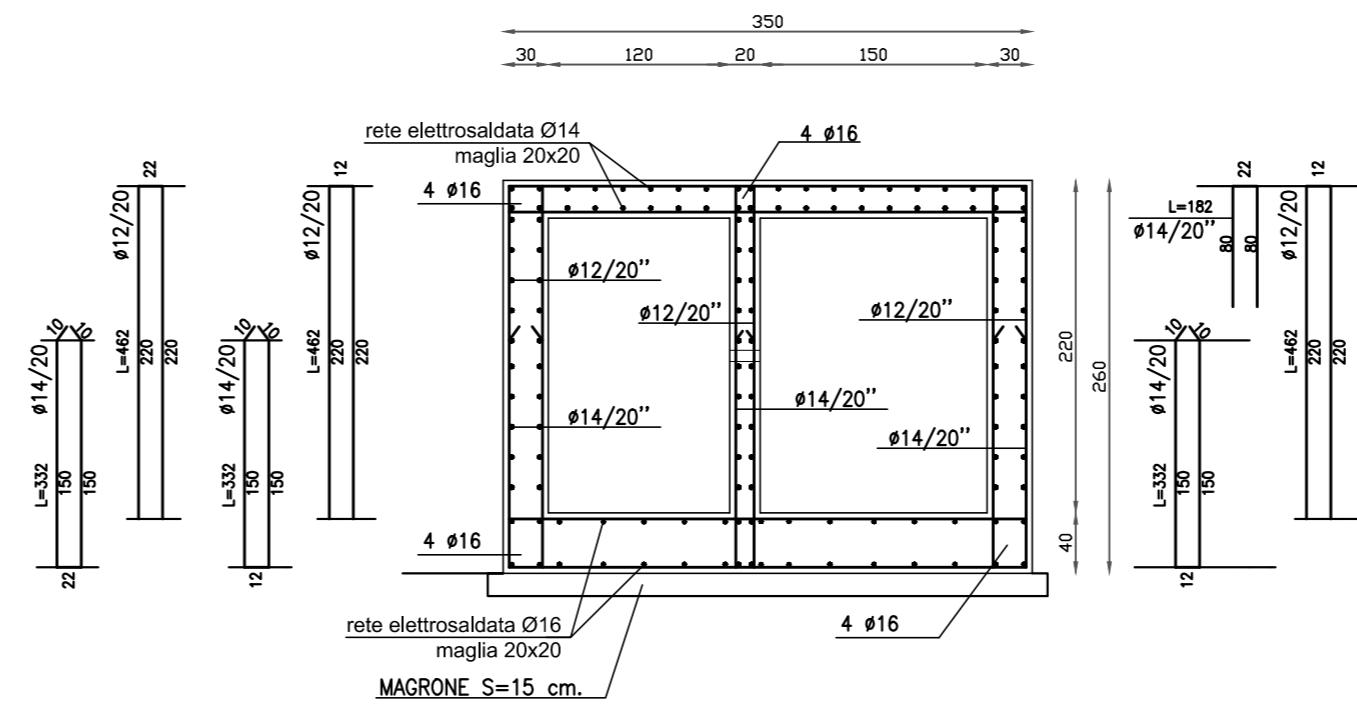
PIANTA FONDAZIONE QUOTA 1:50



SEZIONE A-A 1:50



SEZIONE B-B 1:50

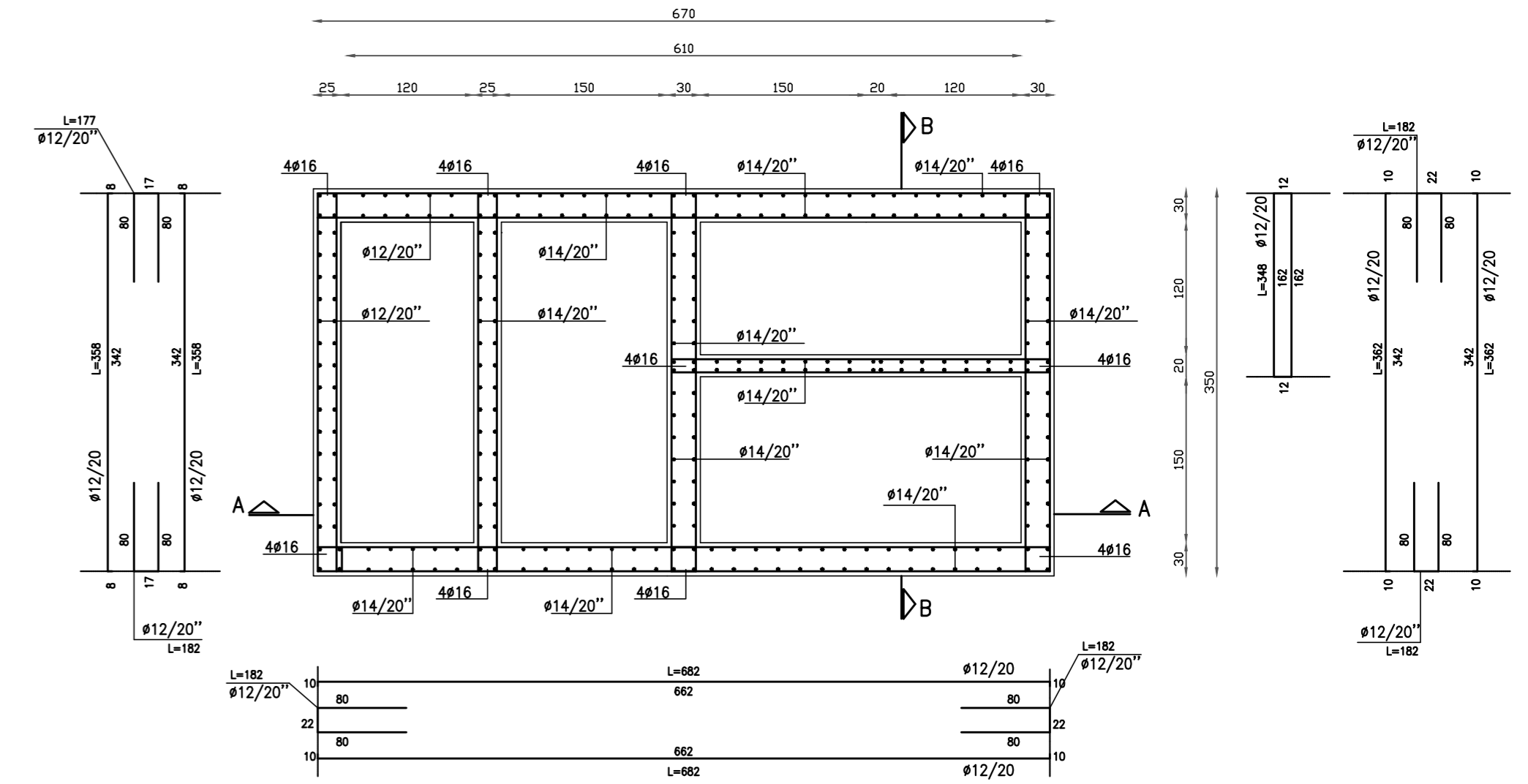


MATERIALI
 CLS C30/35
 ACCIAIO B450C
 MAGRONE C15/20 SPESSORE: 15-20cm
 COPRIFERRO MINIMO 3CM
 TIRAFONDI: VITE CLASSE 8.8 - DADO 6S
 ACCIAIO PER CARPENTERIE: Fe 360
 INCIDENZA FERRO: 150 Kg/mc.

N.B.:
 sovrapposizioni rete elettrosaldata min. 40 cm
 sovrapposizione minima ferri 40 diametri
 copriferro min. 4 cm

N.B.:
 disporre giunto water-stop nelle
 riprese di getto

PIANTA SETTI 1:50



COMMITTENTE:



ALTA SORVEGLIANZA:



GENERAL CONTRACTOR:



INFRASTRUTTURE FERROVIARIE STRATEGICHE DEFINITE DALLA LEGGE OBIETTIVO N.443/01

TRATTA A.V./A.C. TERZO VALICO DEI GIOVI
 PROGETTO ESECUTIVO

CA22 - CANTIERE OPERATIVO PERNIGOTTI COP6

VASCA DI DISOLEAZIONE ACQUE DI LAVAGGIO OFFICINA
 CARPENTERIA E ARMATURA - PIANTE E SEZIONI

GENERAL CONTRACTOR		DIRETTORE LAVORI		SCALA:
Consorzio Cociv Ing. N. Meister				1:50

COMMESSA	LOTTO	FASE	ENTE	TIPO DOC.	OPERA/DISCIPLINA	PROGR.	REV.
I G 5 1	0 1	E	C V	B B	C A 2 2 0 1	1 0 2	A

PROGETTAZIONE							
Rev.	Descrizione emissione	Redatto	Data	Verificato	Data	Progettista Intestatario	Data
A00	Prima Emissione	COCIV	25/07/2019	COCIV	25/07/2019	A. Mancarella	25/07/2019