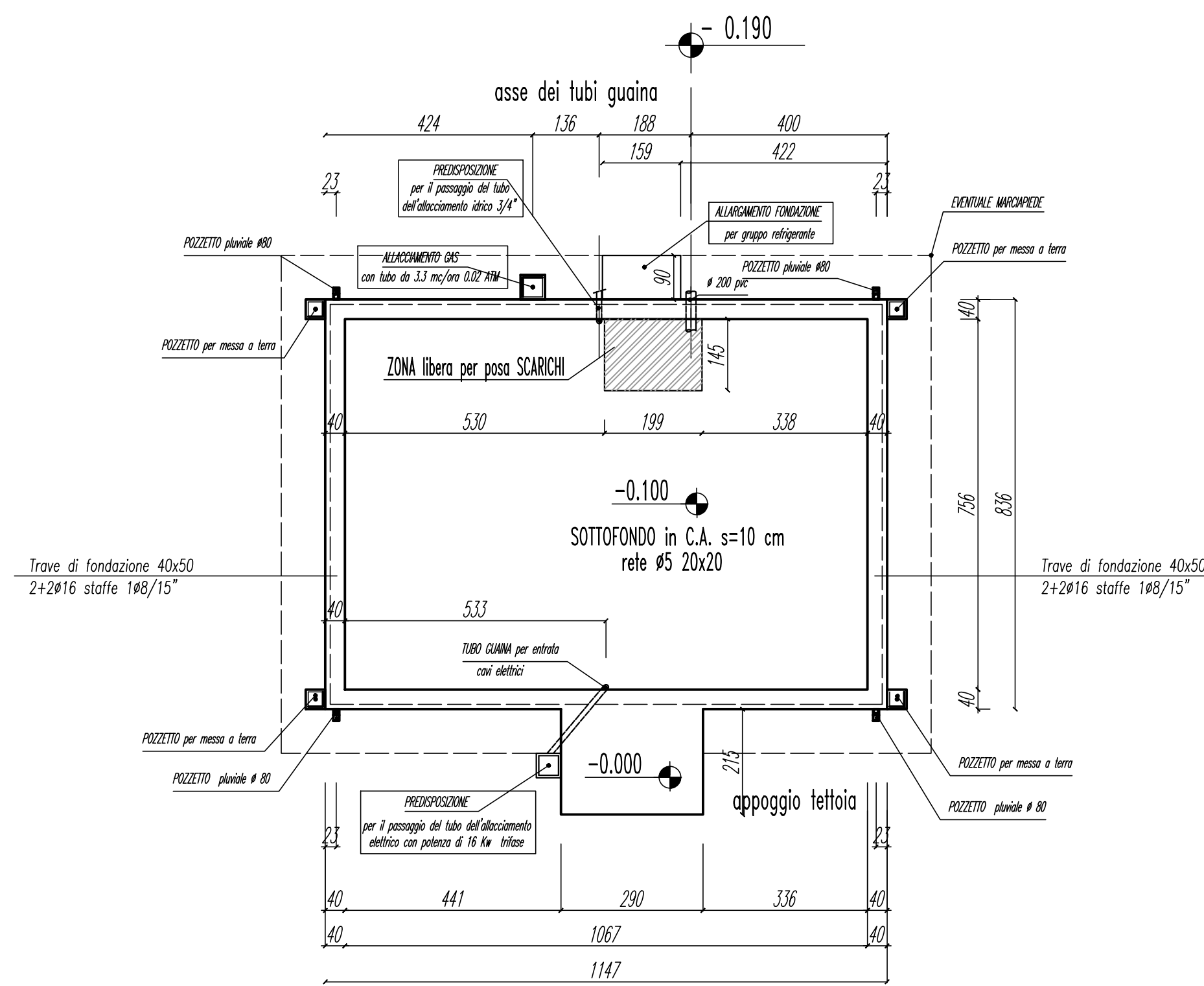


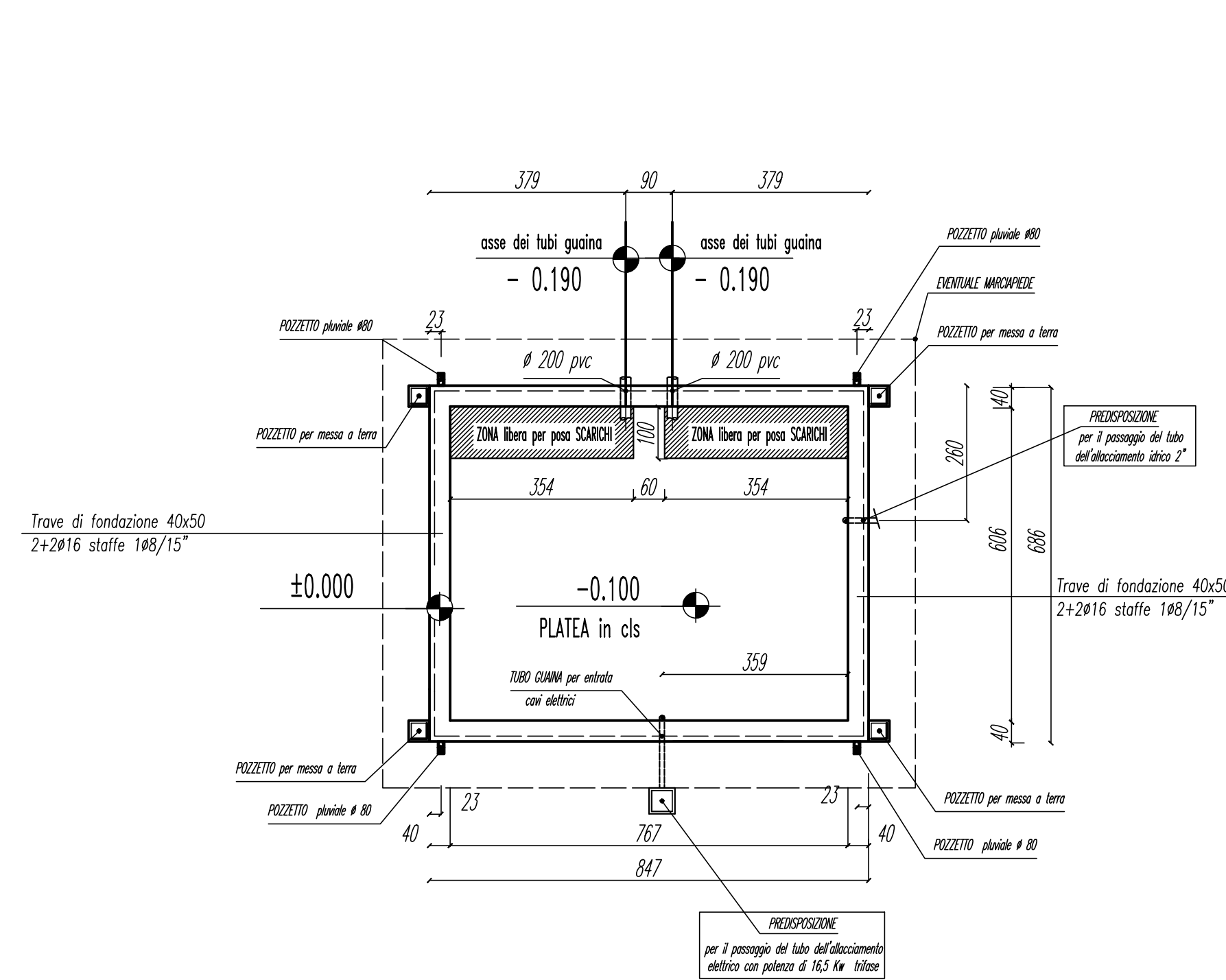
PIANTA FONDAZIONI PREFABBRICATO USO LABORATORIO GEOTECNICA

- SCALA 1:100 -



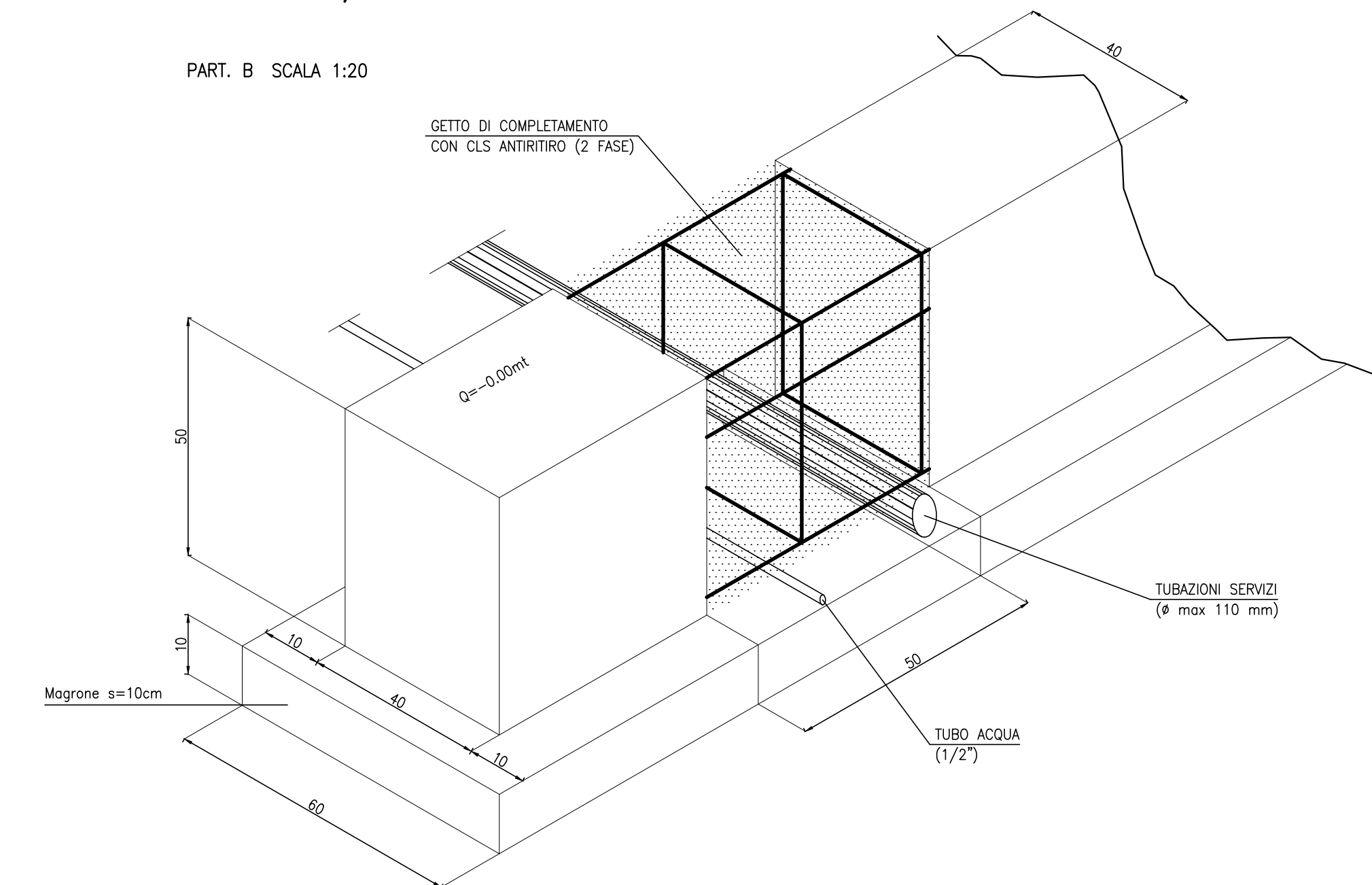
PIANTA FONDAZIONI PREFABBRICATO USO SPOGLIATOIO SPORTIVO

- SCALA 1:100 -



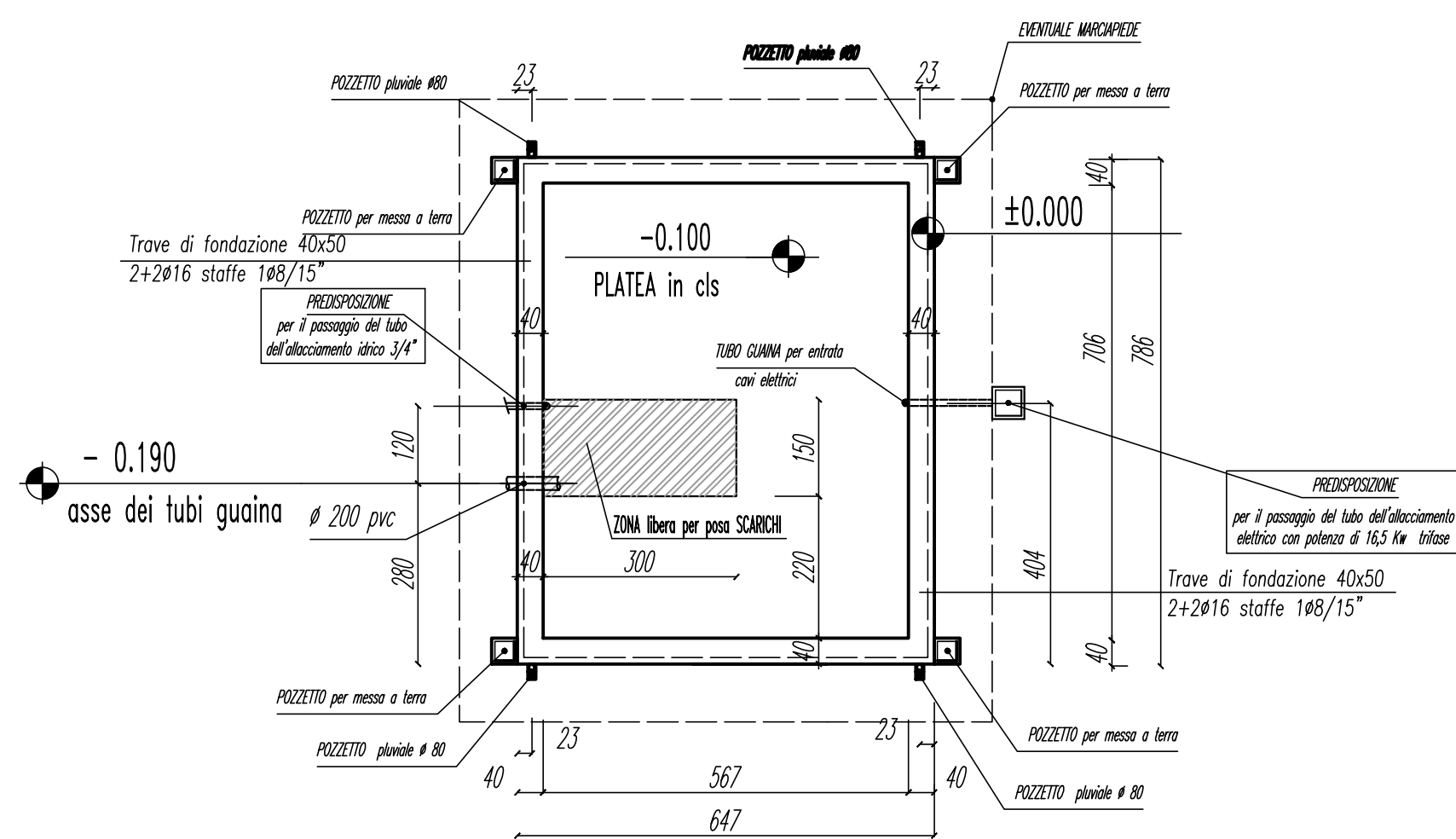
INGRESSO/USCITA TUBAZIONI DI SERVIZIO

PART. B SCALA 1:20



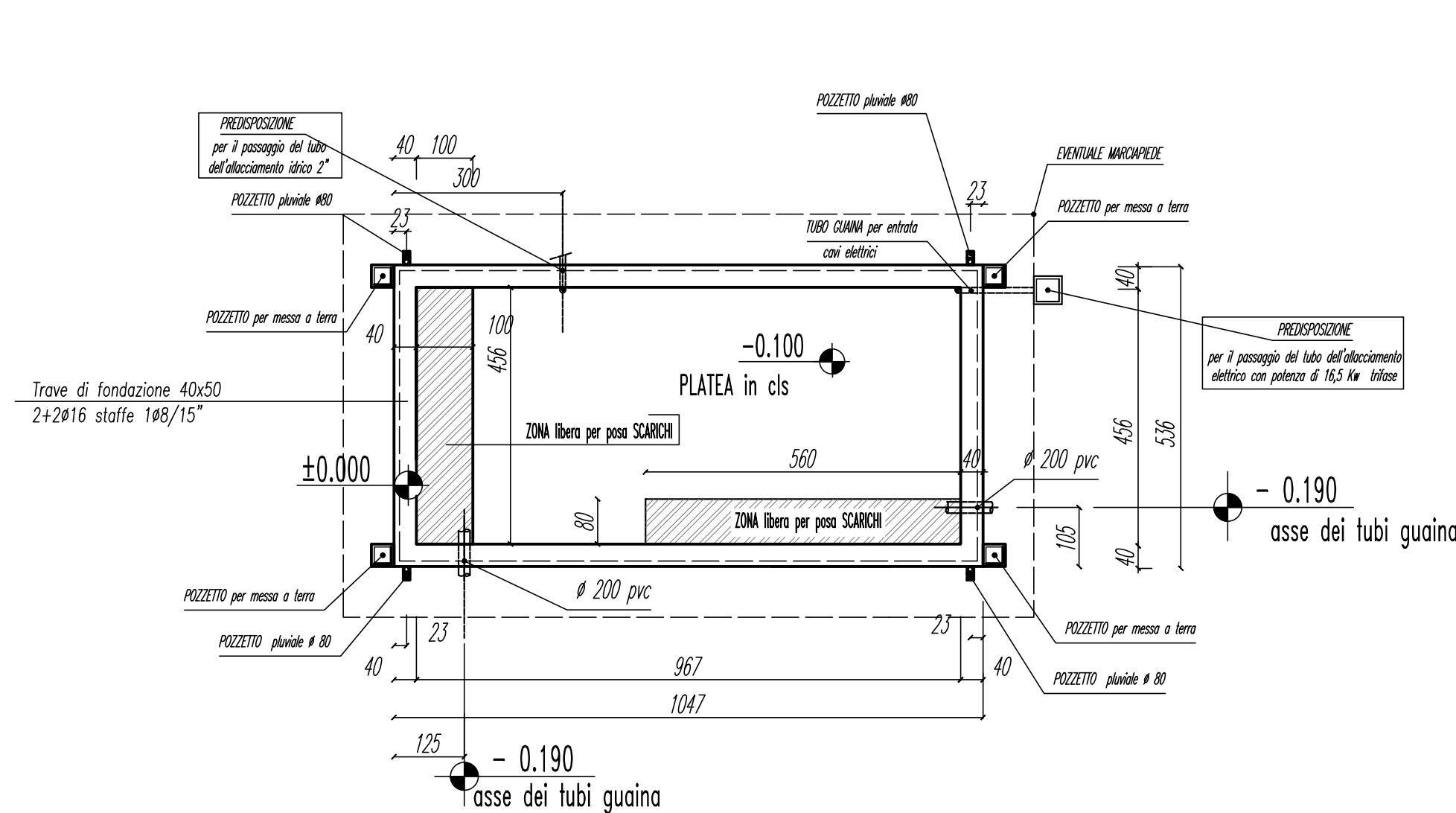
PIANTA FONDAZIONI PREFABBRICATO USO INFERMERIA

- SCALA 1:100 -



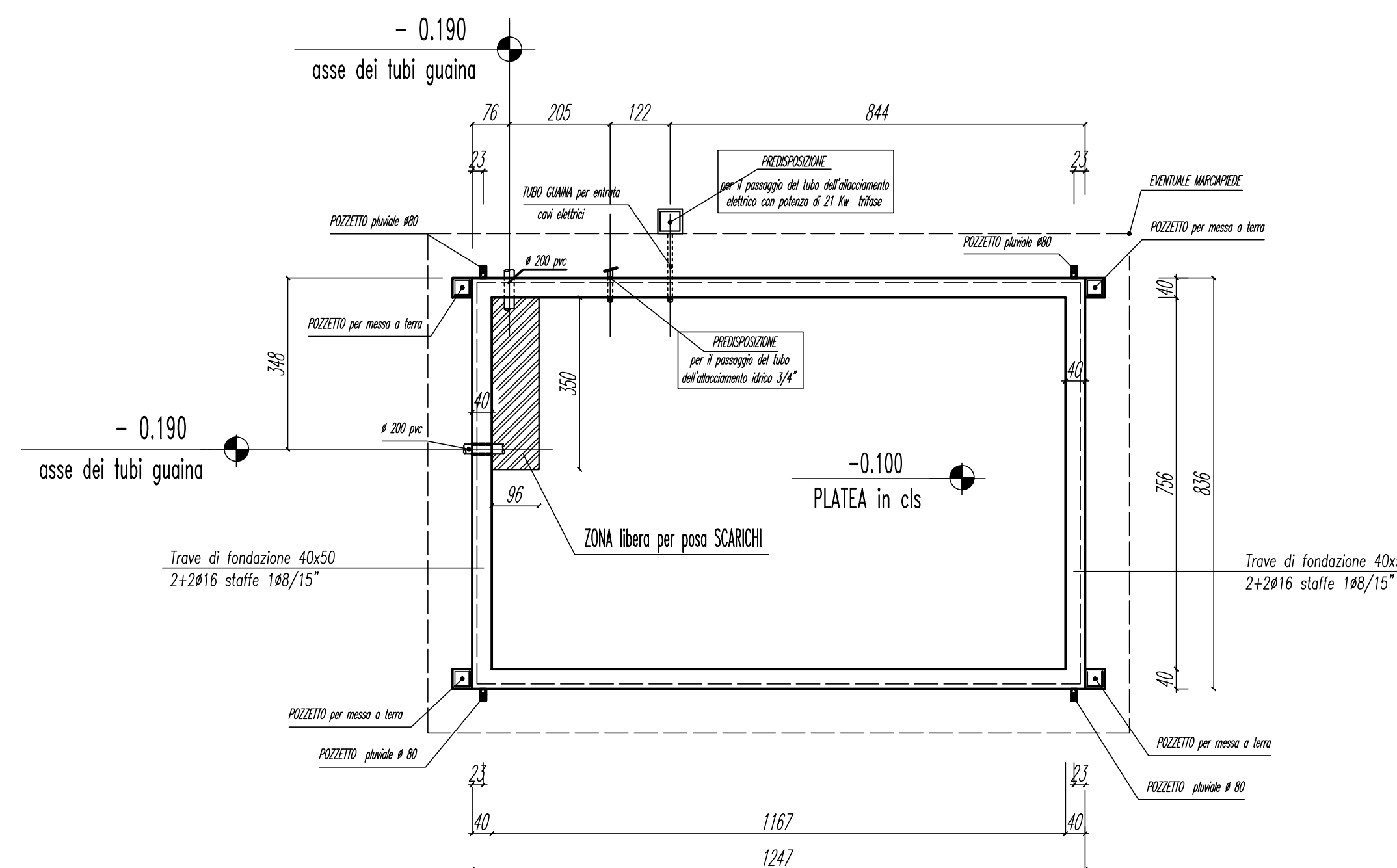
PIANTA FONDAZIONI PREFABBRICATO USO SERVIZI COLLETTIVI

- SCALA 1:100 -



PIANTA FONDAZIONI PREFABBRICATO USO MAGAZZINO E LAVANDERIA

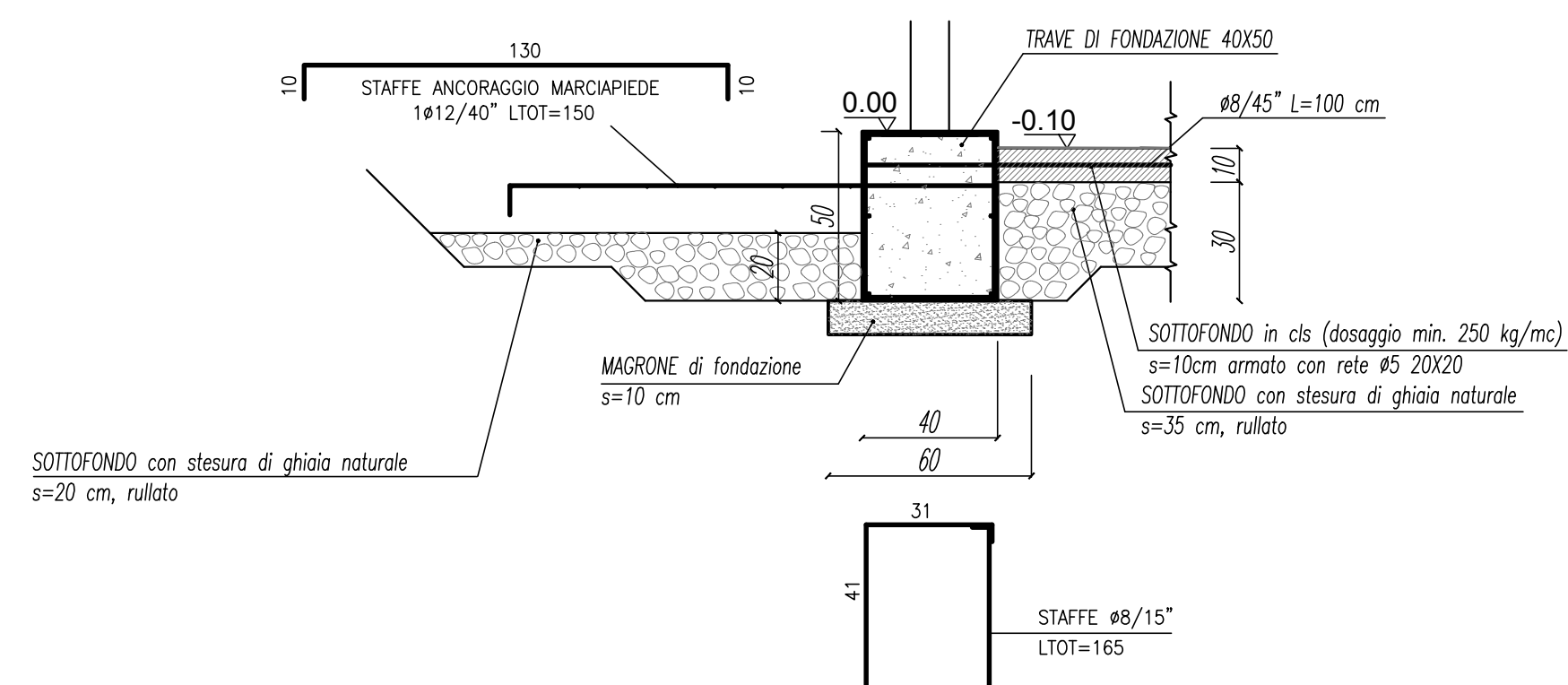
- SCALA 1:100 -



SOLUZIONE CON PAVIMENTO RIVESTITO IN MONOCOTTURA POSATA CON COLLANTE

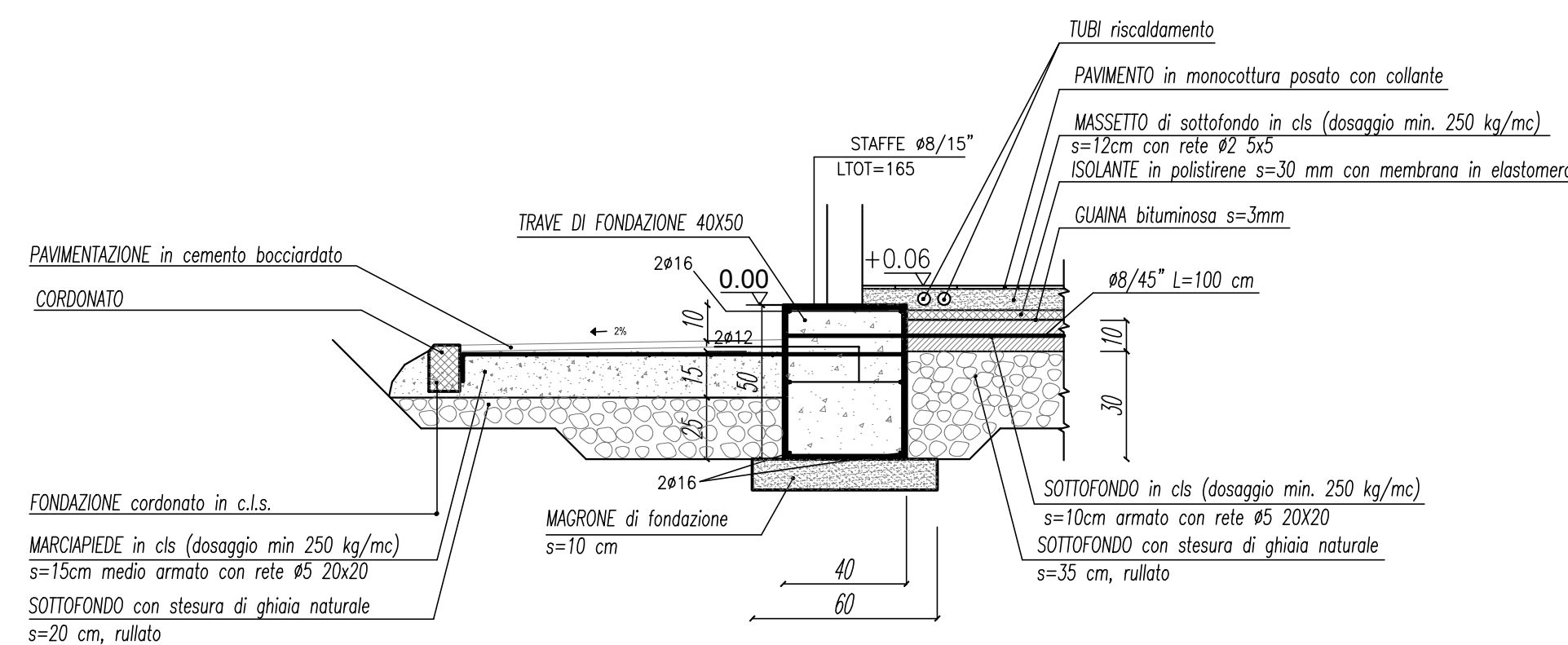
1 FASE GETTO CORDOLO PERIMETRALE + RIEMPIMENTO + SOTTOFONDO ARMATO

- Scala 1:20 -



2 FASE POSA ISOLANTE, MASSETTO, PAVIMENTO E MARCIAPIEDE

- Scala 1:20 -



MATERIALI

- CLS C30/35
- ACCIAIO B450C
- MAGRONE C15/20 SPESSORE: 15-20cm
- COPRIFERRO MINIMO 3CM
- TIRAFONDI: VITE CLASSE 8.8 - DADO 6S
- ACCIAIO PER CARPENTERIE: Fe 360
- INCIDENZA FERRO: 150 Kg/mc.

N.B.:

sovrapposizioni rete elettrosaldata min. 40 cm
sovrapposizione minima ferri 40 diametri
copriferro minimo 4cm.

COMMITTENTE:



ALTA Sorveglianza:



GENERAL CONTRACTOR:



INFRASTRUTTURE FERROVIARIE STRATEGICHE DEFINITE DALLA LEGGE OBIETTIVO N.443/01

TRATTA A.V./A.C. TERZO VALICO DEI GIOVI
PROGETTO ESECUTIVO

CA22 - CANTIERE OPERATIVO PERNIGOTTI COP6

PREFABBRICATO USO LABORATORIO GEOTECNICO

CARPENTERIA E ARMATURA FONDAZIONI

| | | |
|--|------------------|-----------------|
| GENERAL CONTRACTOR Cociv Ing. N. Mestro | DIRETTORE LAVORI | SCALA: varie |
|--|------------------|-----------------|

| | | | | | | | |
|-------------------------|--------------------|------------------|-------------------|-----------------------|-----------------------------------|----------------------|------------------|
| COMMESSA IG51 | LOTTO 01 | FASE E | ENTE CV | TIPO DOC BZ | OPERA/DISCIPLINA CA2201 | PROGR. 105 | REV. A |
|-------------------------|--------------------|------------------|-------------------|-----------------------|-----------------------------------|----------------------|------------------|

| Rev. | Descrizione emissione | Redatto | Data | Verificato | Data | Progettista Integratore | Data | IL PROGETTISTA |
|------|-----------------------|---------|------------|------------|------------|-------------------------|------------|----------------|
| A00 | Prima Emissione | COCIV | 25/07/2019 | COCIV | 25/07/2019 | A. Mangarella | 25/07/2019 | |