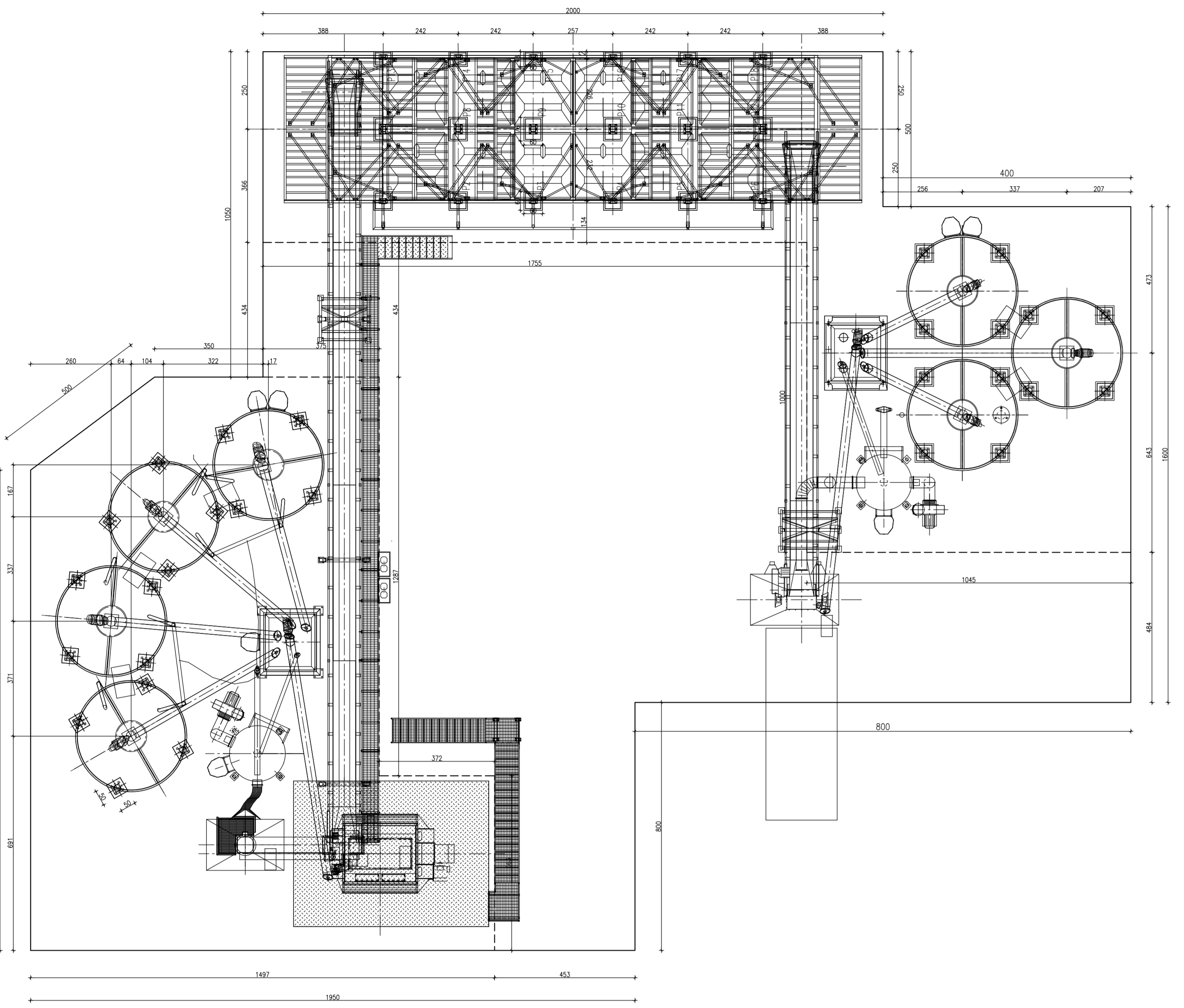
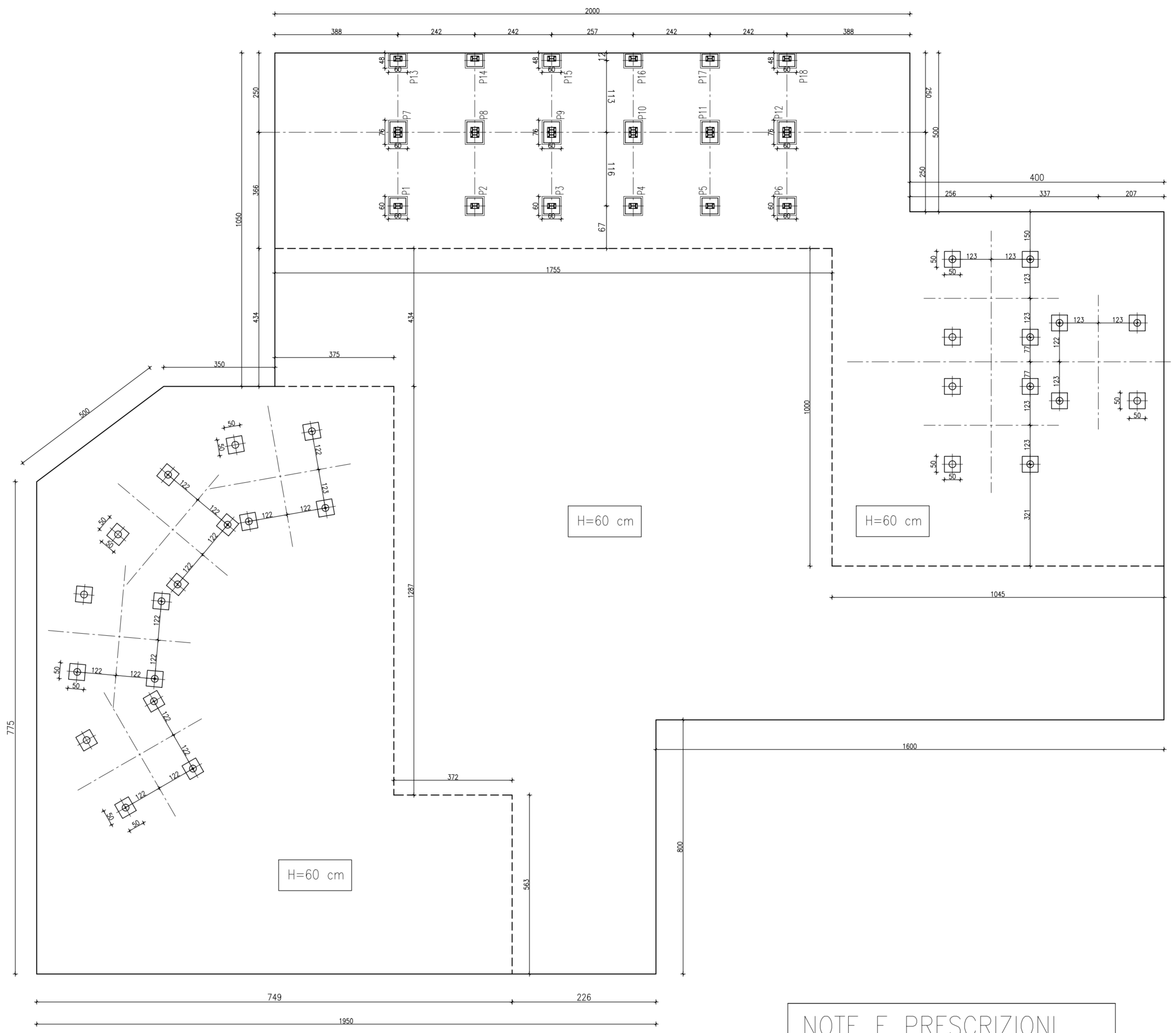


BASAMENTO IMPIANTO DI BETONAGGIO

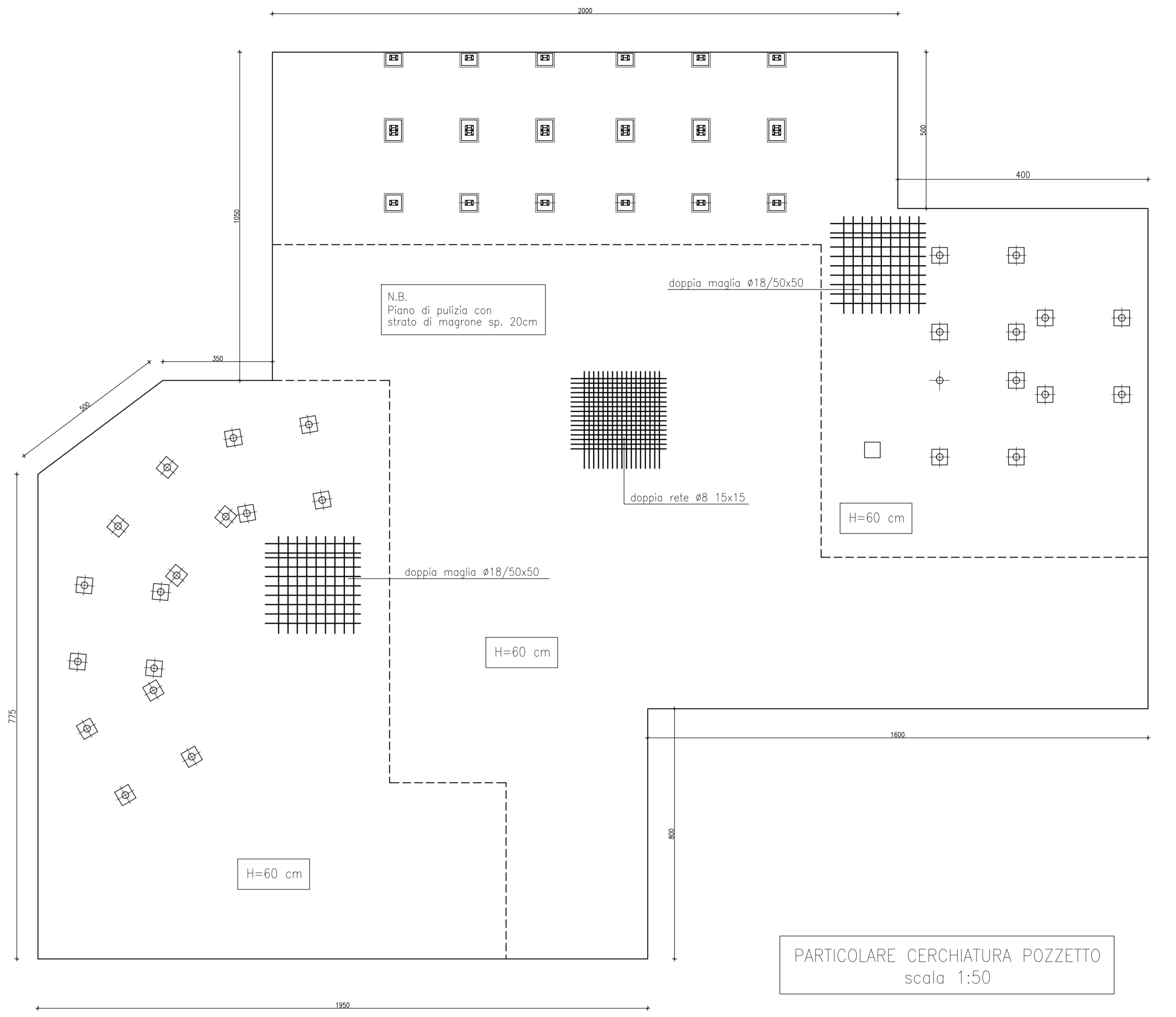
PLANIMETRIA IMPIANTO DI BETONAGGIO
scala 1:100



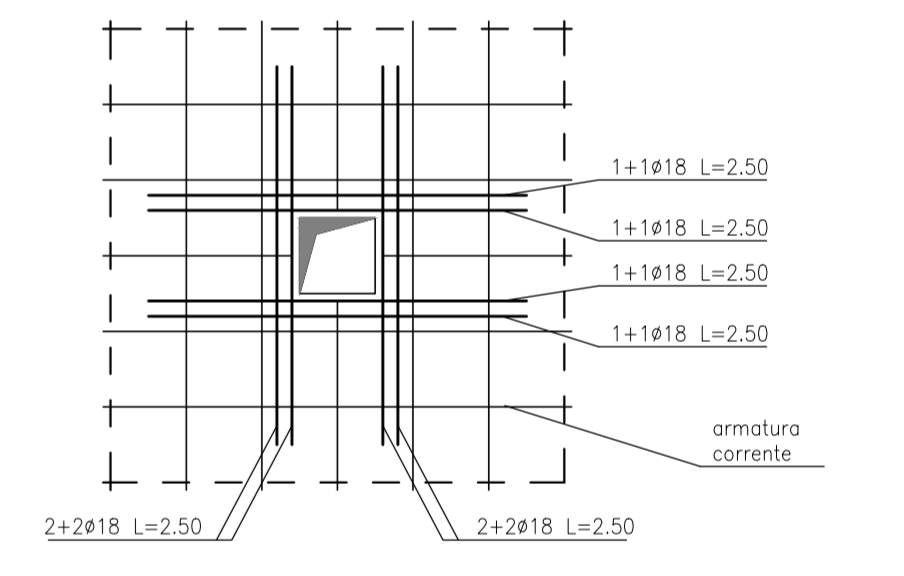
CARPENTERIA PLATEA DI FONDAZIONE
scala 1:100



ARMATURA PLATEA DI FONDAZIONE
scala 1:100



PARTICOLARE CERCHIATURA POZZETTO
scala 1:50

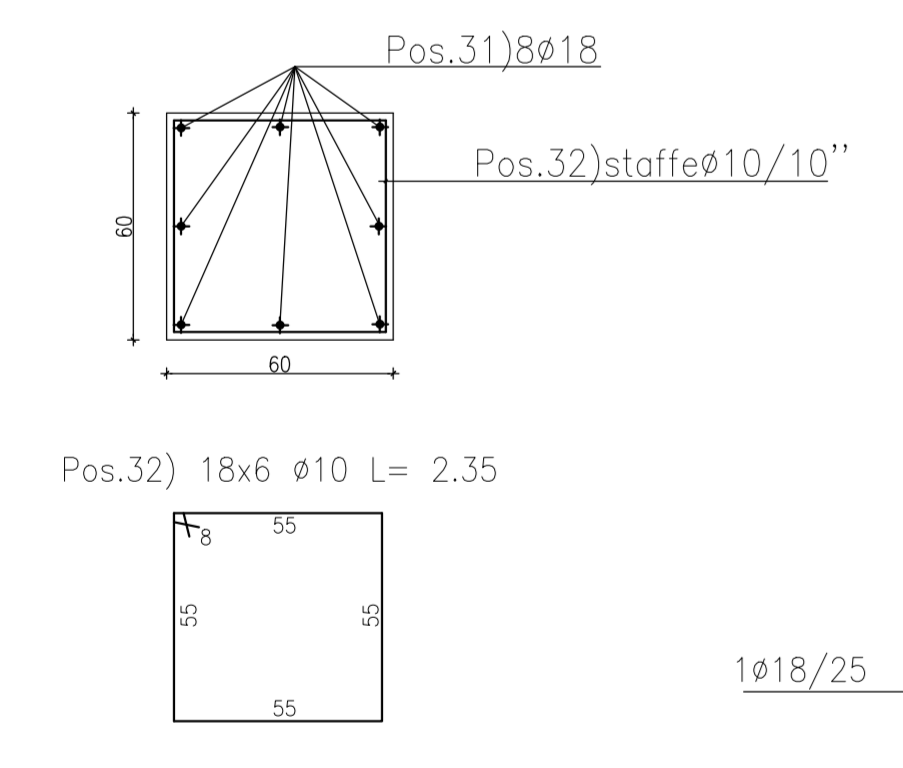


NOTA BENE
LE MISURE E I CARICHI DEL BASAMENTO SONO DA VERIFICARE
SULLA BASE DEI DATI COSTRUTTIVI TRASMESSI DAL FORNITORE

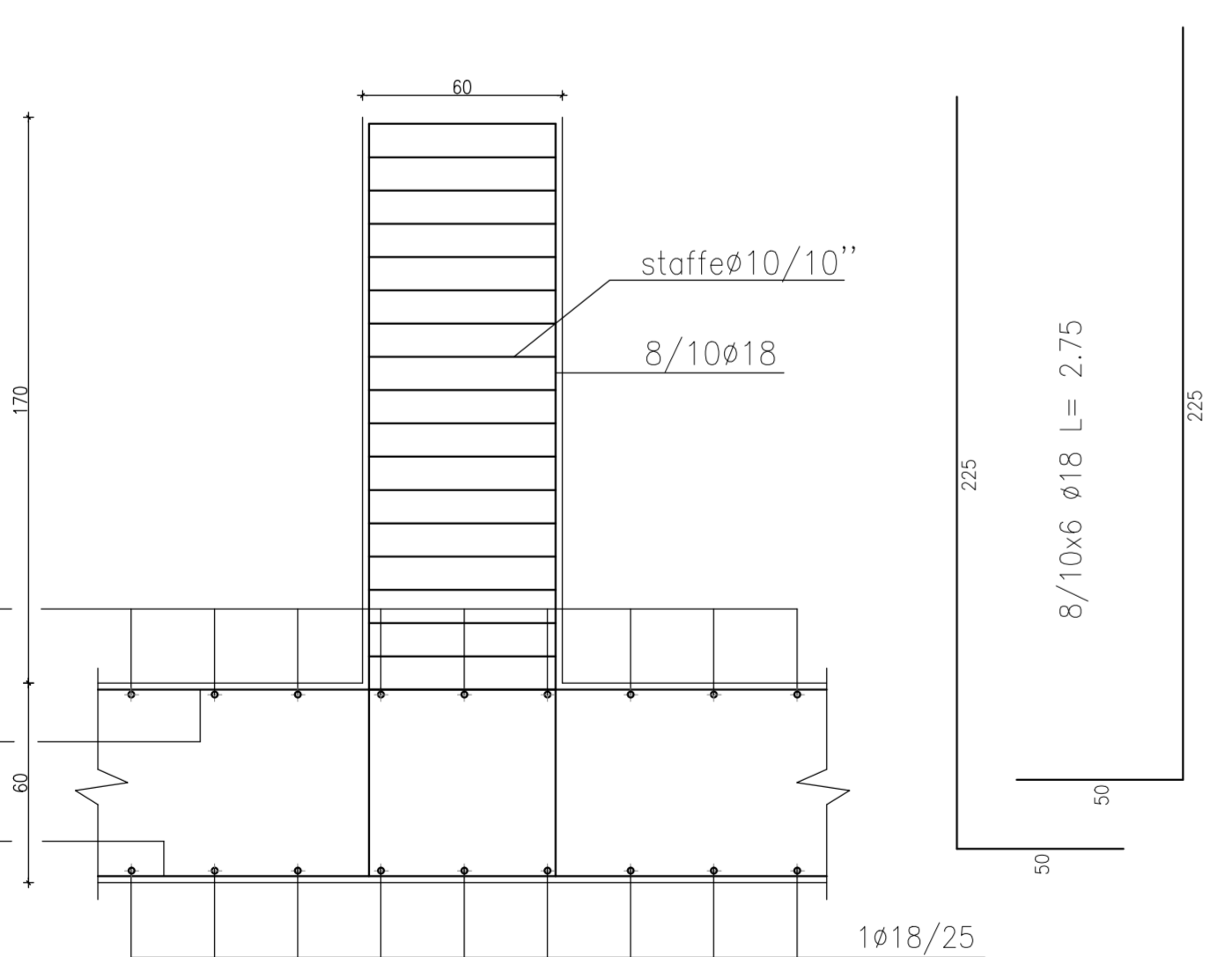
MATERIALI
CLS C30/35
ACCIAIO B450C
MAGRONE C15/20 SPESSORE: 15-20cm
COPRIFERRO MINIMO 3CM
TIRAFONDI: VITE CLASSE 8.8 - DADO 6S
ACCIAIO PER CARPENTERIE: Fe 360
INCIDENZA FERRO: 200 Kg/mc.

NOTE E PRESCRIZIONI
COPRIFERRO STRUTTURE DI FONDAZIONE
5 cm
COPRIFERRO STRUTTURE DI ELEVAZIONE
2 cm
MAGRONE H=20cm
Rck 150
N.B.
VERIFICARE CHE IL PIANO DI POSA
DEL MAGRONE POGGI SUL SUBSTRATO
GHIAIOSO-SABBIOSO.

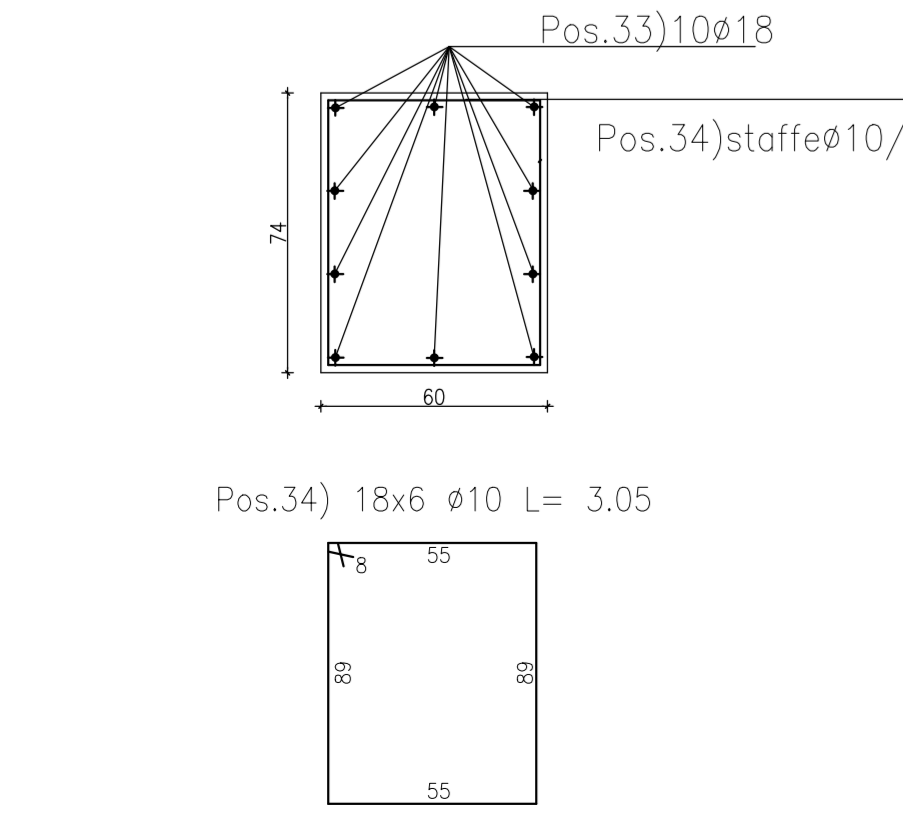
ARMATURA PILASTRI 60X60
N. P1-P2-P3-P4-P5-P6
scala 1:20



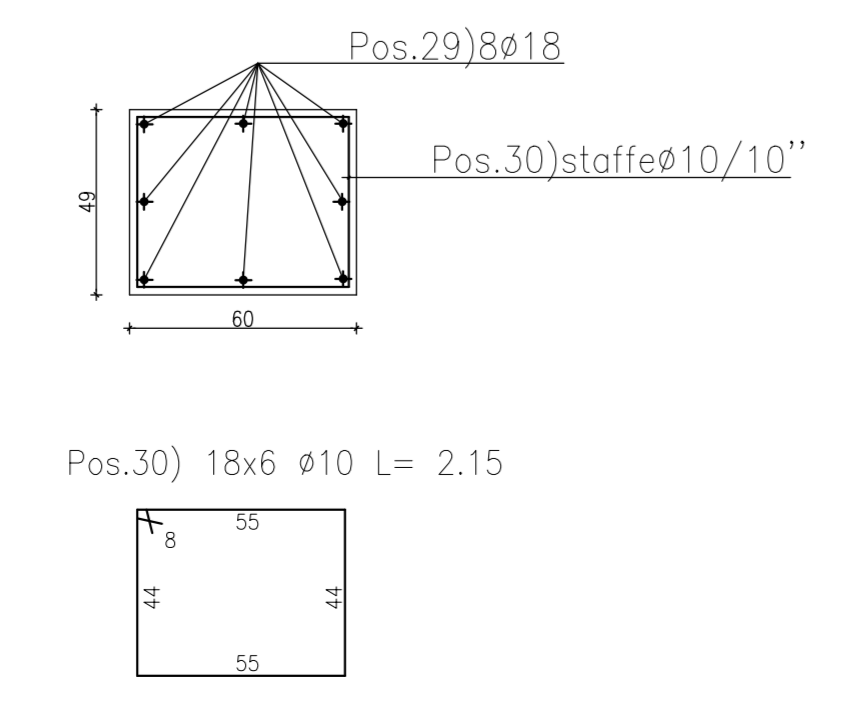
DISTINTA FERRI PILASTRI
scala 1:20



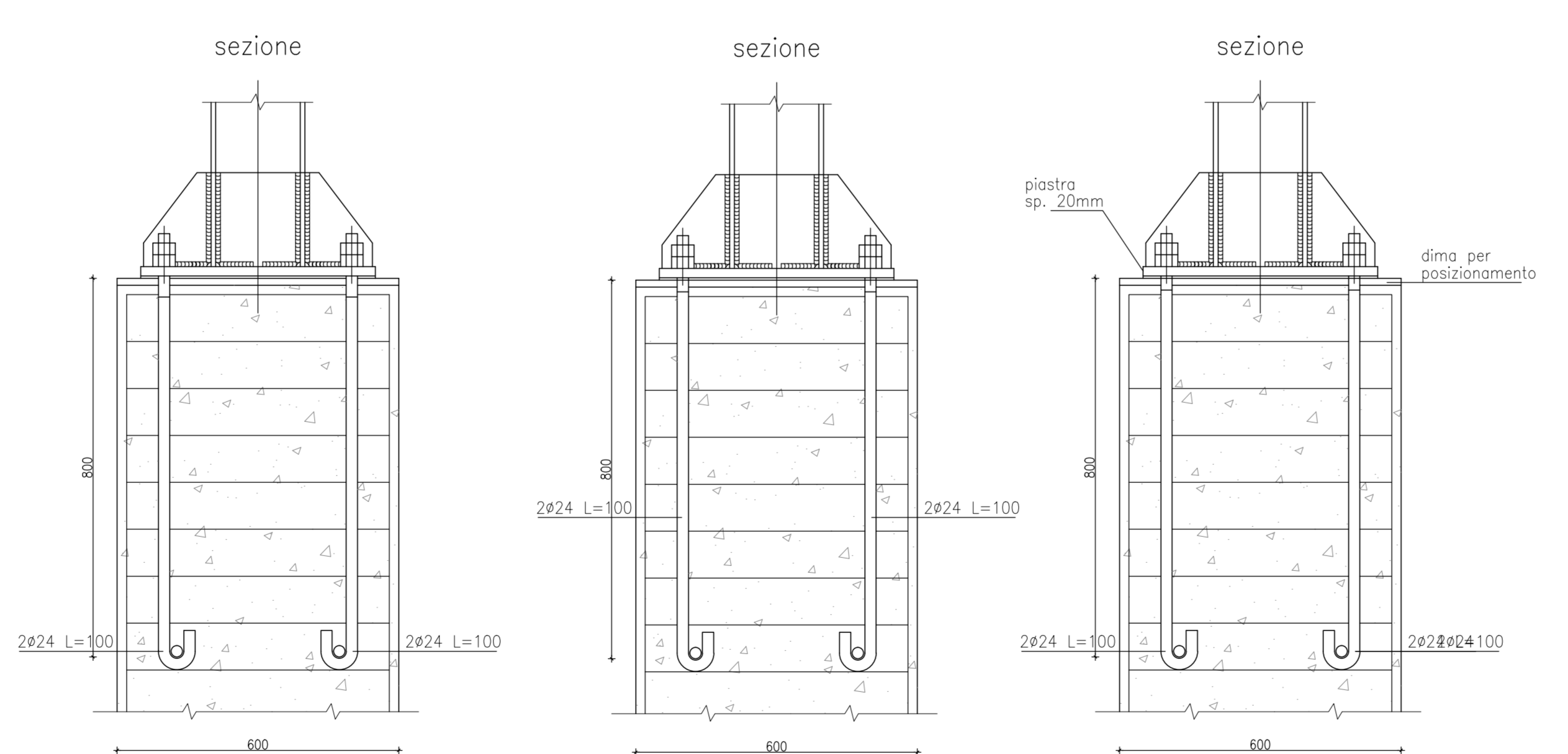
ARMATURA PILASTRI 60X74
N. P7-P8-P9-P10-P11-P12
scala 1:20



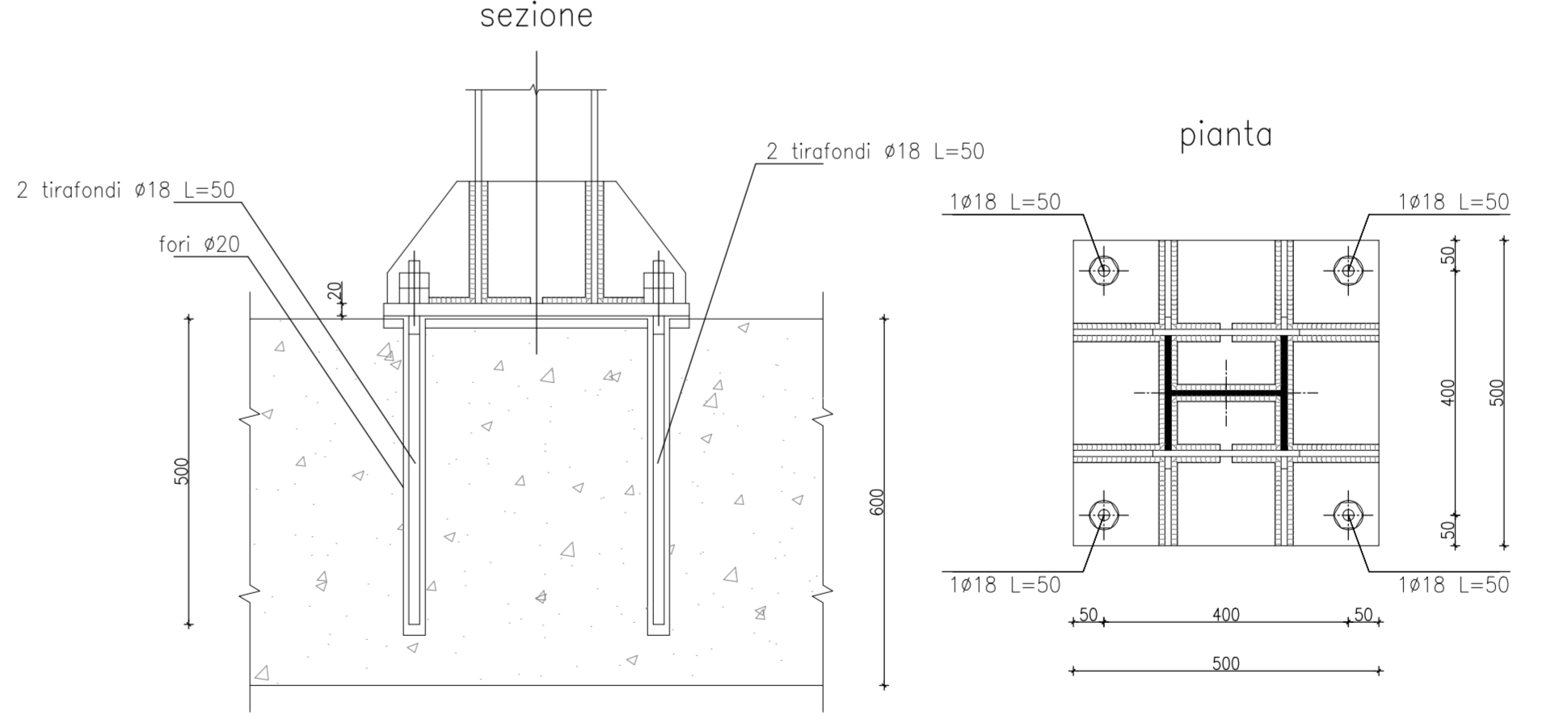
ARMATURA PILASTRI 60X49
N. P13-P14-P15-P16-P17-P18
scala 1:20



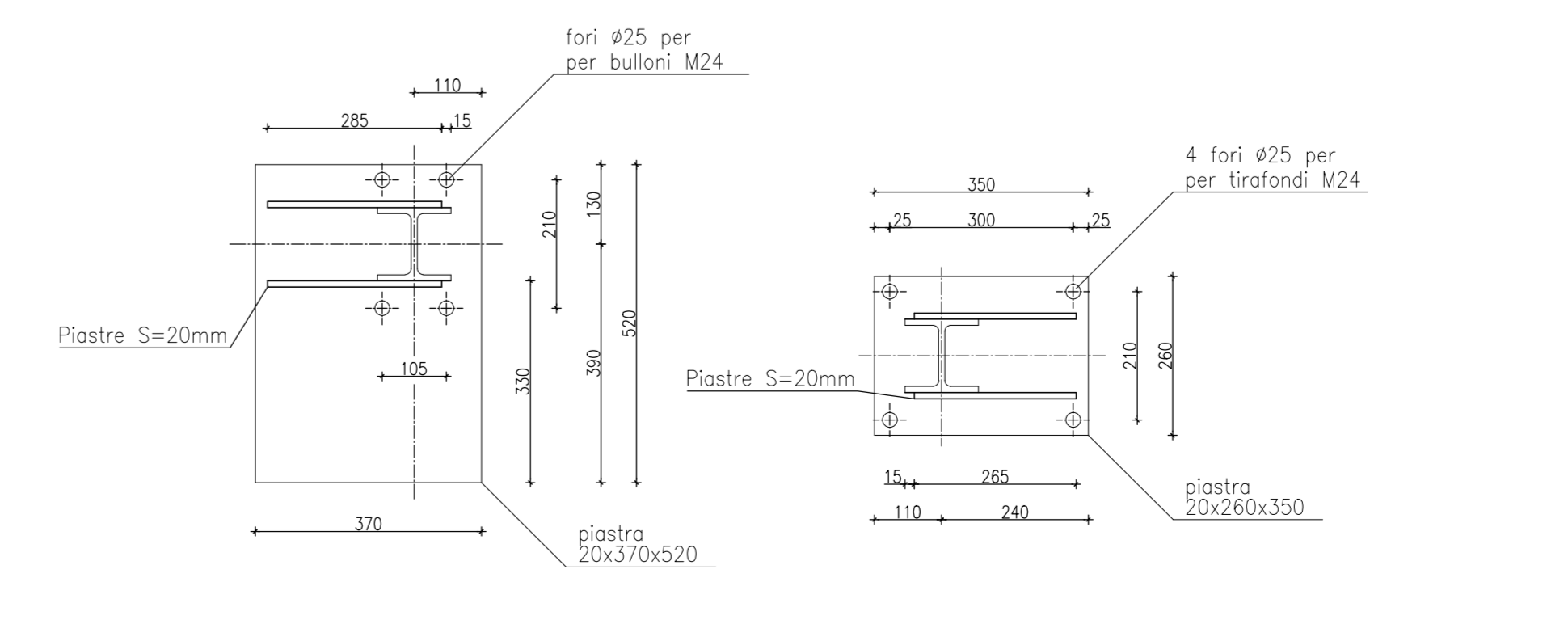
TIRAFONDI TRAMOGGE
scala 1:10



TIRAFONDI SILOS
scala 1:10



TRALICCIO PER MISCELATORE
scala 1:100



N.B. Disporre armatura impianto di betonaggio
contemporaneamente ad armatura
sottofondazione muro
N.B. Garantire continuita getto fra platea betonaggio
e sottofondazione muro prefabbricato

COMMITTENTE: **RFI** RETE FERROVIARIA ITALIANA GRUPPO FERROVIE DELLO STATO ITALIANE

ALTA Sorveglianza: **ITALFERR** GRUPPO FERROVIE DELLO STATO ITALIANE

GENERAL CONTRACTOR: **Cociv** Gruppo Esercizio Impianti Ferroviari

INFRASTRUTTURE FERROVIARIE STRATEGICHE DEFINITE DALLA LEGGE OBIETTIVO N.443/01
TRATTA A.V.A.C. TERZO VALICO DEI GIOVI
PROGETTO ESECUTIVO

CA22 - CANTIERE OPERATIVO PERNIGOTTI COP6

BASAMENTO IMPIANTO DI BETONAGGIO
TIPOLOGICO - CARPENTERIA E ARMATURA FONDAZIONI

GENERAL CONTRACTOR Comitato Cociv Ing. M. Marano	DIRETTORE LAVORI	SCALA: varie
COMMESSA I G 5 1	LOTTO 0 1	FASE E
ENTE C V	TIPO DOC. B Z	OPERACDISCIPLINA C A 2 2 0 1
PROGR. 1 0 6	REV. A	

Rev.	Descrizione emissione	Redatto	Data	Verificato	Data	Progettista	Data	IL PROGETTISTA
A00	Prima Emissione	COCIV	25/07/2019	COCIV	25/07/2019	A. Mancarella	25/07/2019	Cociv

Nome File: IGR10111_CV102_C2201_100_A00
CLP: F31162200000000