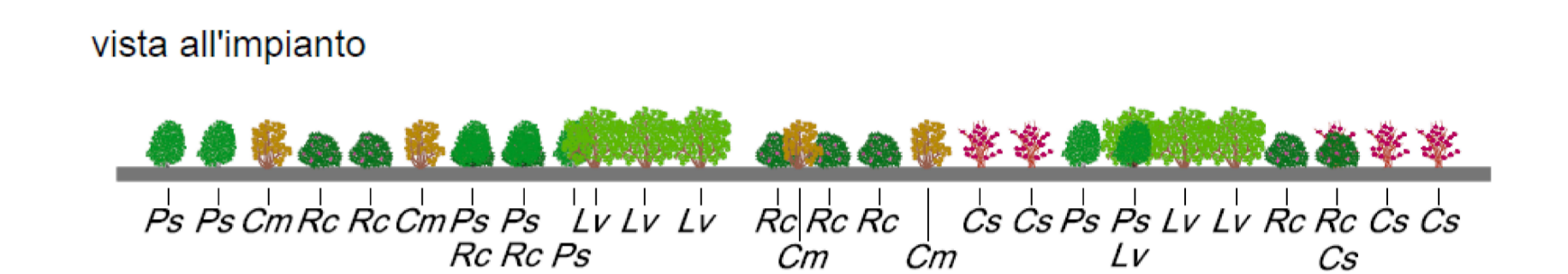
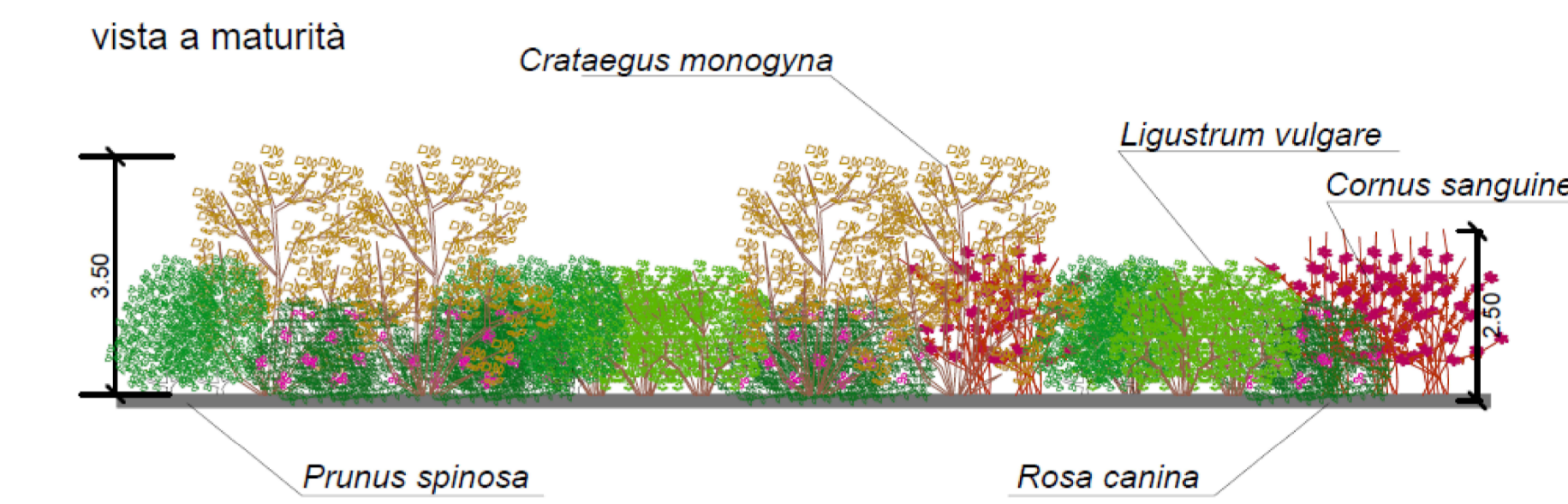
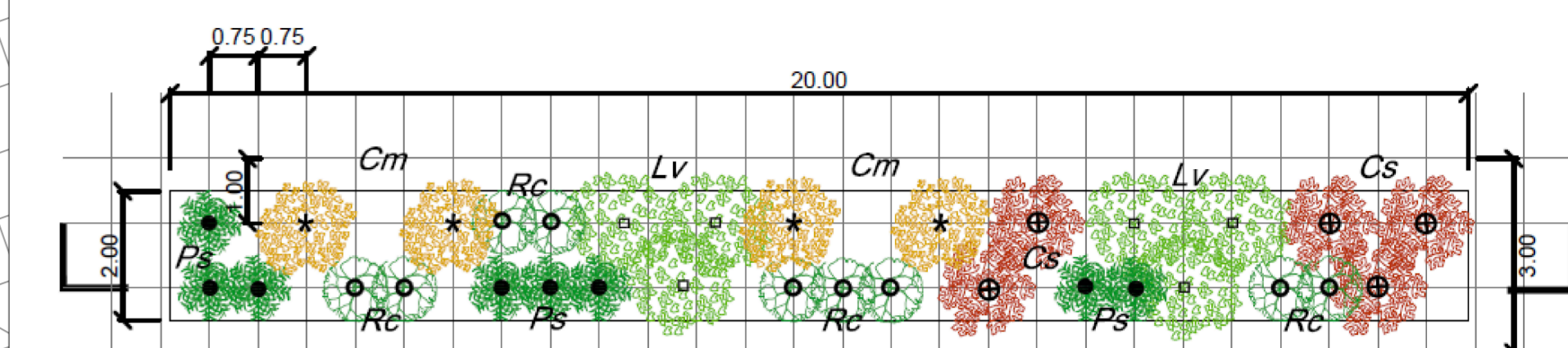
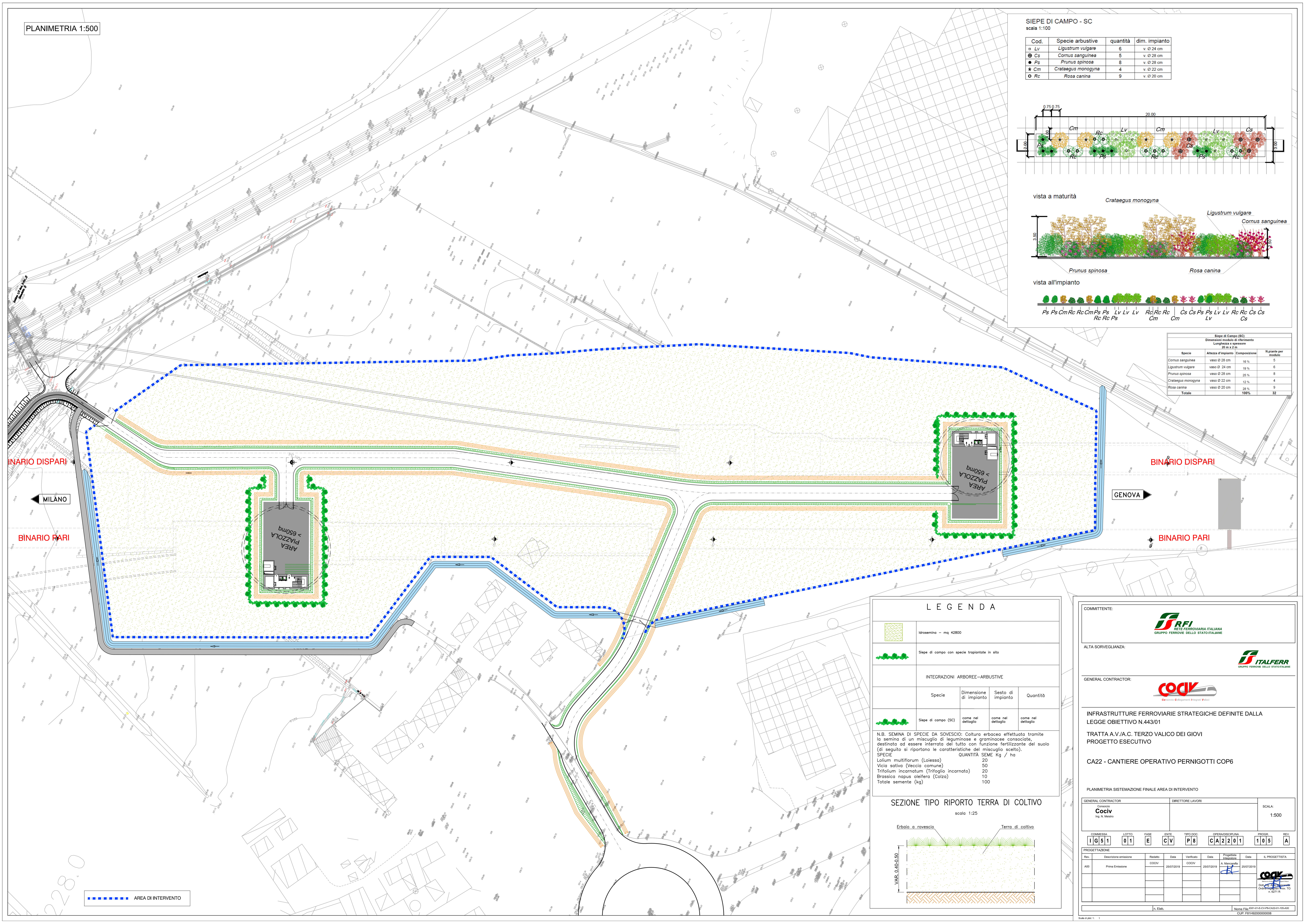


Cod.	Specie arbustive	quantità	dim. impianto
Lv	<i>Ligustrum vulgare</i>	6	v. Ø 24 cm
Cs	<i>Cornus sanguinea</i>	5	v. Ø 28 cm
Ps	<i>Prunus spinosa</i>	8	v. Ø 28 cm
Cm	<i>Crataegus monogyna</i>	4	v. Ø 22 cm
Rc	<i>Rosa canina</i>	9	v. Ø 20 cm



Specie	Altezza d'impianto	Composizione	N piante per modulo
Cornus sanguinea	vasso Ø 28 cm	16%	5
Ligustrum vulgare	vasso Ø 24 cm	19%	6
Prunus spinosa	vasso Ø 28 cm	25%	8
Crataegus monogyna	vasso Ø 22 cm	12%	4
Rosa canina	vasso Ø 20 cm	28%	9
Totale		100%	32

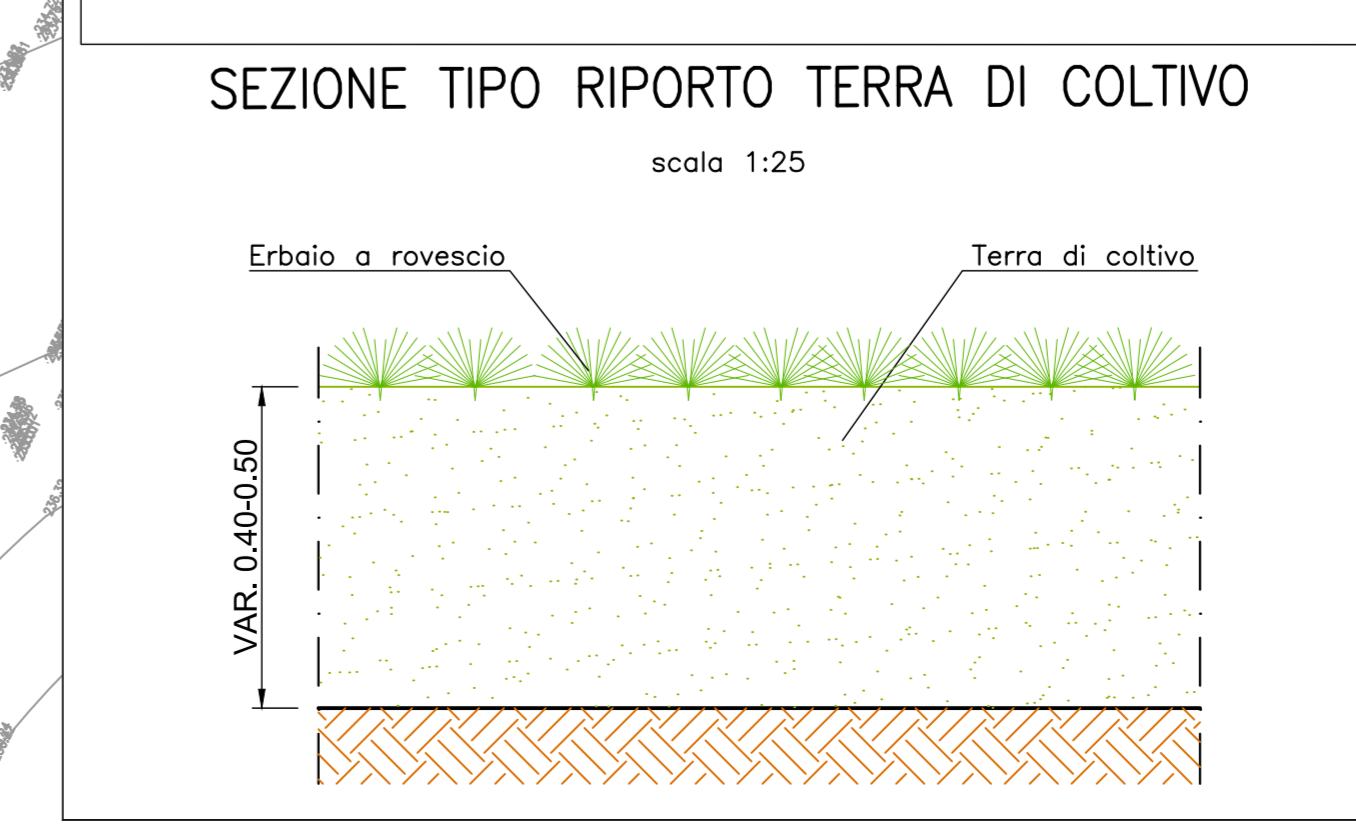


LEGENDA

	Idrosemina - mq 42800		
	Siepe di campo con specie trapiantate in sito		
INTEGRAZIONI ARBOREE-ARBUSTIVE			
Specie	Dimensione di impianto	Sesto di impianto	Quantità
	Siepe di campo (SC)	come nel dettaglio	come nel dettaglio

N.B. SEMINA DI SPECIE DA SOVESCIO: Coltura erbacea effettuata tramite la semina di un miscuglio di leguminose e graminacee consociate, destinata ad essere interrata del tutto con funzione fertilizzante del suolo (di seguito si riportano le caratteristiche del miscuglio scelto).

SPECIE	QUANTITÀ SEME Kg / ha
<i>Lolium multiflorum</i> (Loiessa)	20
Vicia sativa (Veccia comune)	50
<i>Trifolium incarnatum</i> (Trifoglio incarnato)	20
<i>Brassica napus oleifera</i> (Colza)	10
Totale seme (kg)	100



COMMITTENTE: **RFI** RETE FERROVIARIA ITALIANA GRUPPO FERROVIE DELLO STATO ITALIANO

ALTA Sorveglianza: **ITALFERR** GRUPPO FERROVIE DELLO STATO ITALIANO

GENERAL CONTRACTOR: **COCLV** Costruzioni e Impianti s.p.a.

INFRASTRUTTURE FERROVIARIE STRATEGICHE DEFINITE DALLA LEGGE OBIETTIVO N.443/01
TRATTA A.V./A.C. TERZO VALICO DEI GIOVI
PROGETTO ESECUTIVO

CA22 - CANTIERE OPERATIVO PERNIGOTTI COP6

PLANIMETRIA SISTEMAZIONE FINALE AREA DI INTERVENTO

GENERAL CONTRACTOR Cociv Via N. Mezzano	DIRETTORE LAVORI	SCALA: 1:500
--	------------------	-----------------

COMPRESA	LOTTO	FASE	ENTE	TIPO DOC.	OPERAZIONE/PIANTA	PROG.	REV.
1	0	1	E	C	V	P	8
C	A	2	0	1	1	0	5
A							

PROGETTAZIONE	Rev.	Descrizione emissione	Redatto	Data	Verificato	Data	Progettato	Data	IL PROGETTISTA
A00		Prima Emissione	COCLV	25/07/2019	COCLV	25/07/2019	A. Manenti	25/07/2019	

Nome File: 00141-E-CV-PRC-A22-01-105-000
CUP: F81H2000000008

AREA DI INTERVENTO

228.0