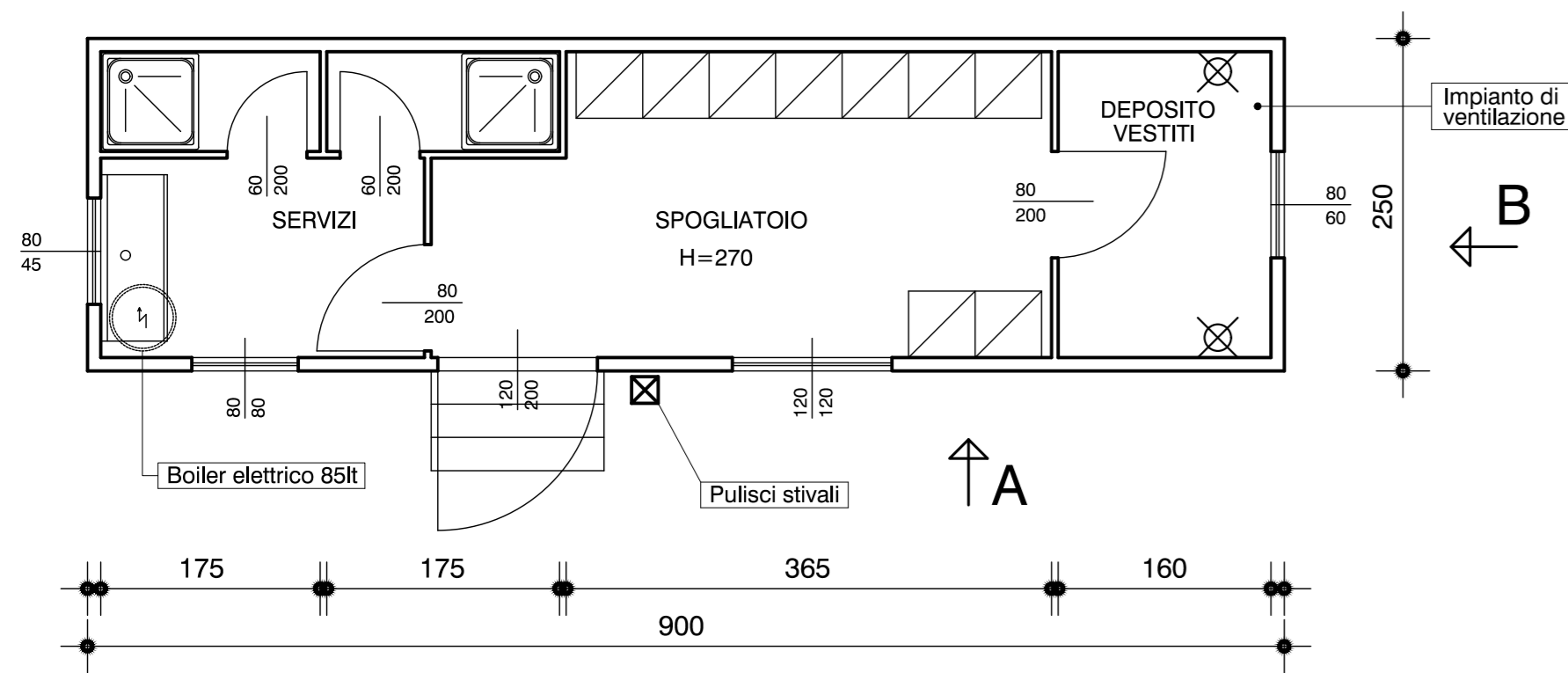
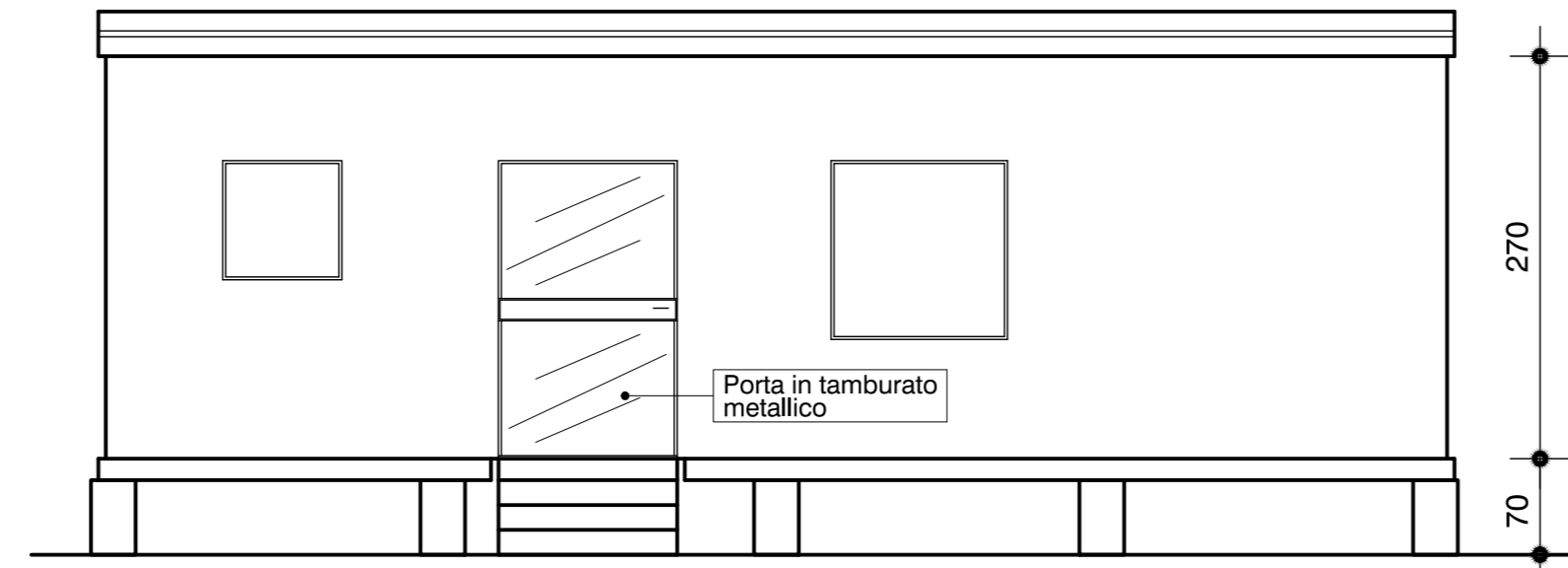


# SPOGLIATOI E DOCCE

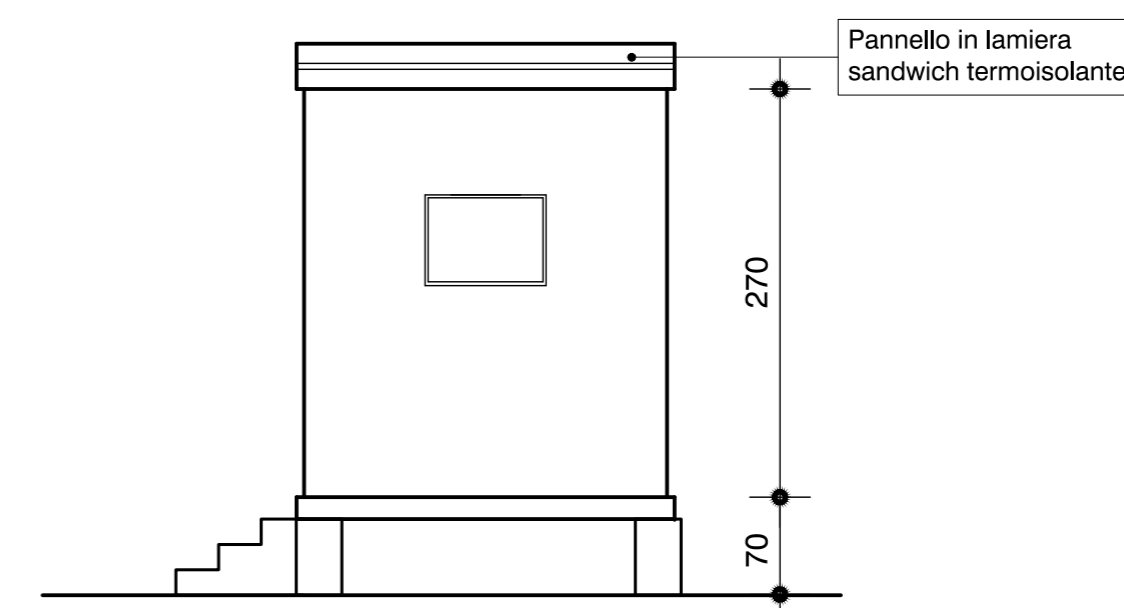
PIANTA



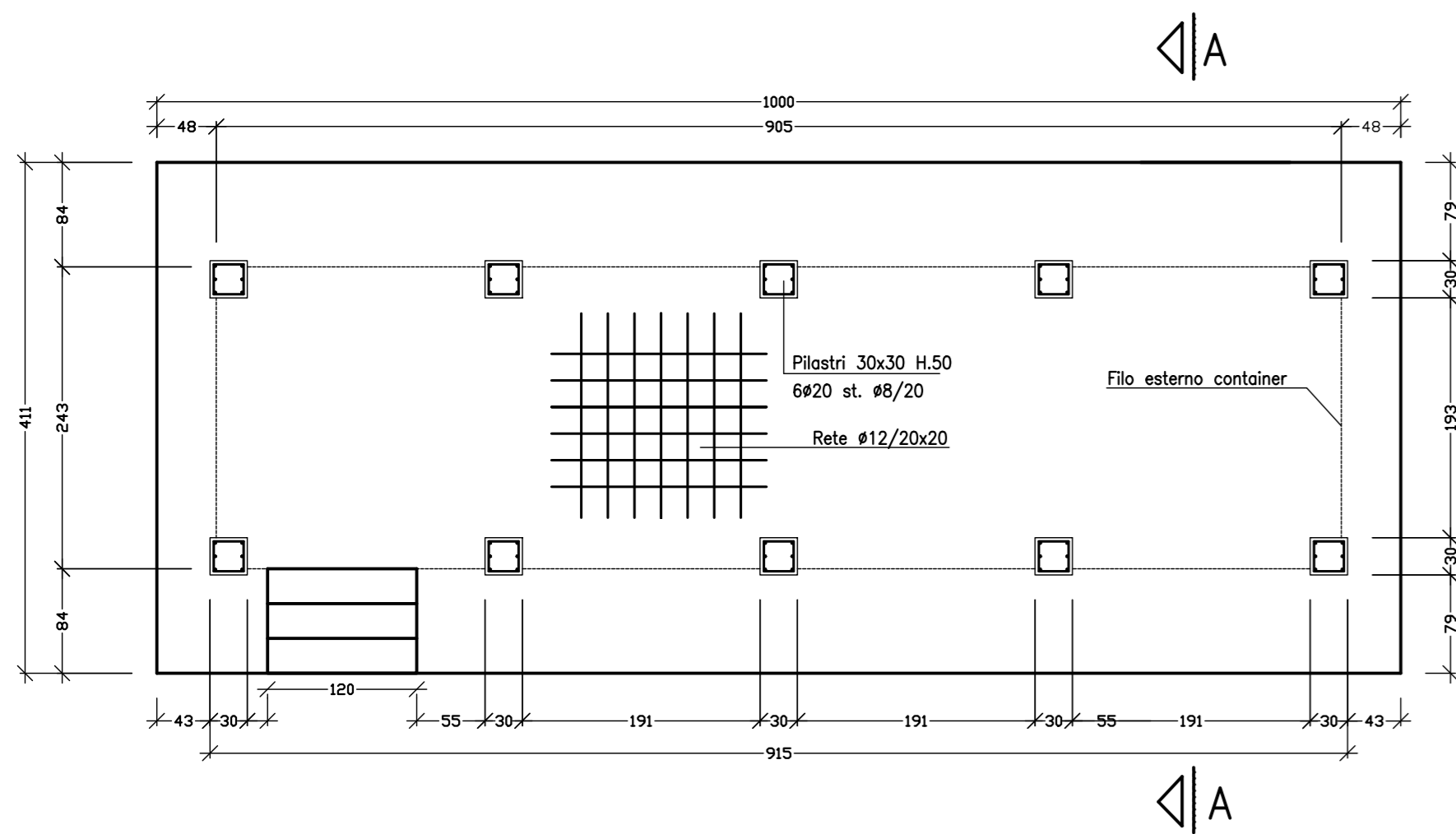
PROSPETTO A



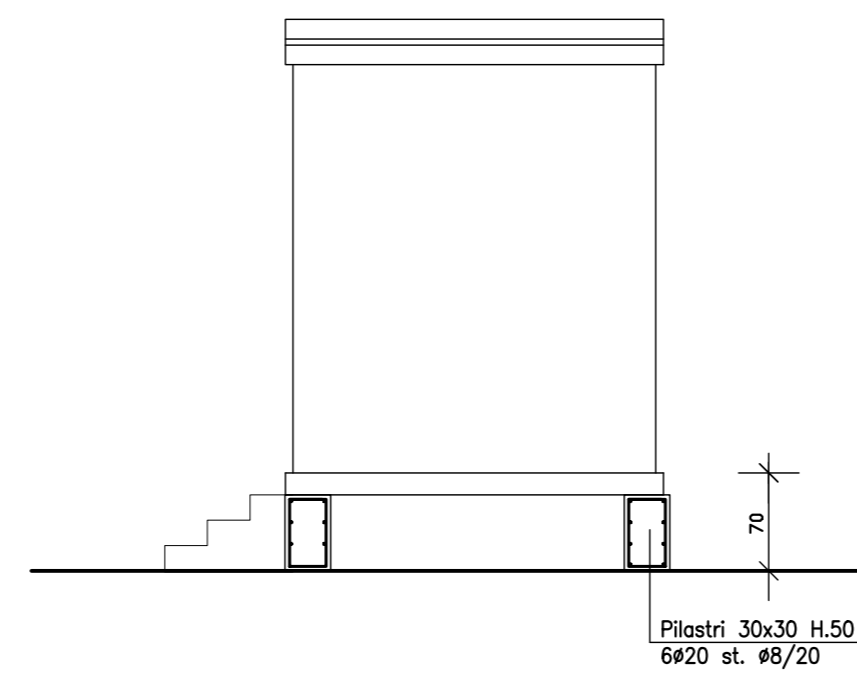
PROSPETTO B



CARPENTERIA E ARMATURA BASAMENTO



SEZIONE A-A

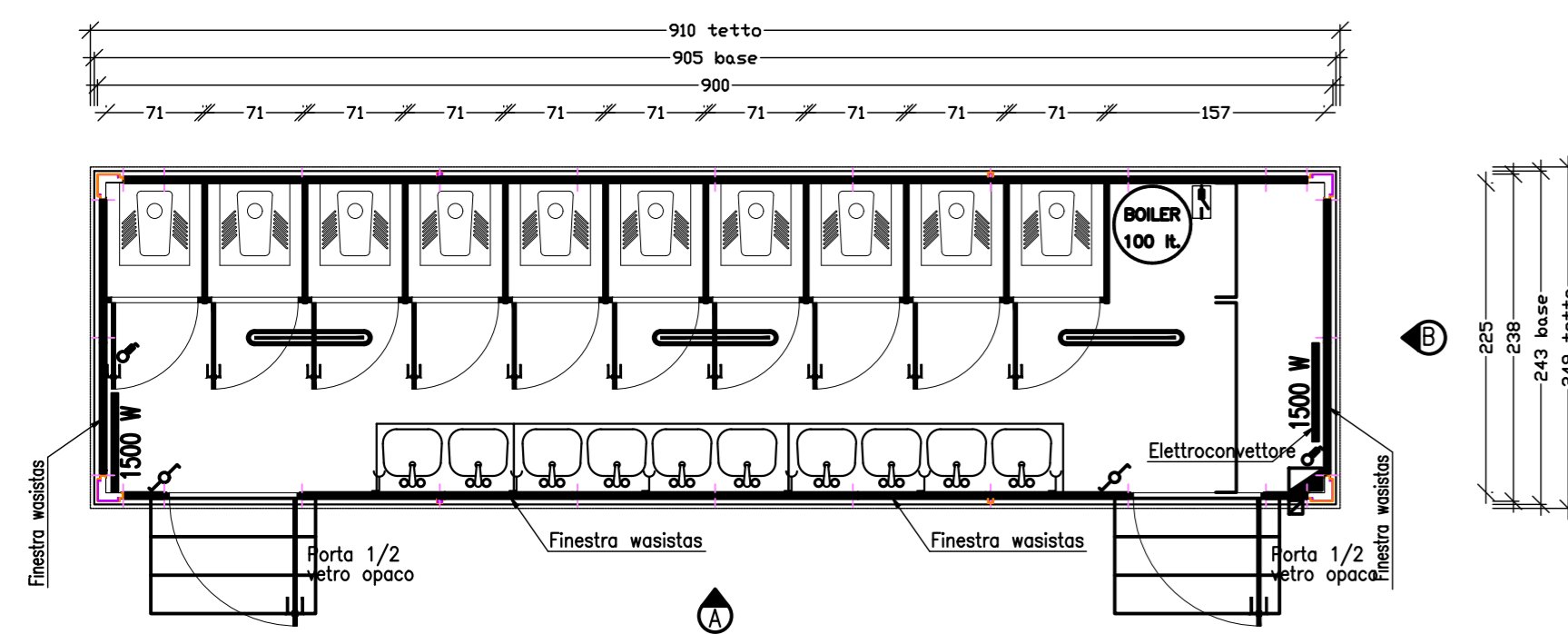


**MATERIALI**

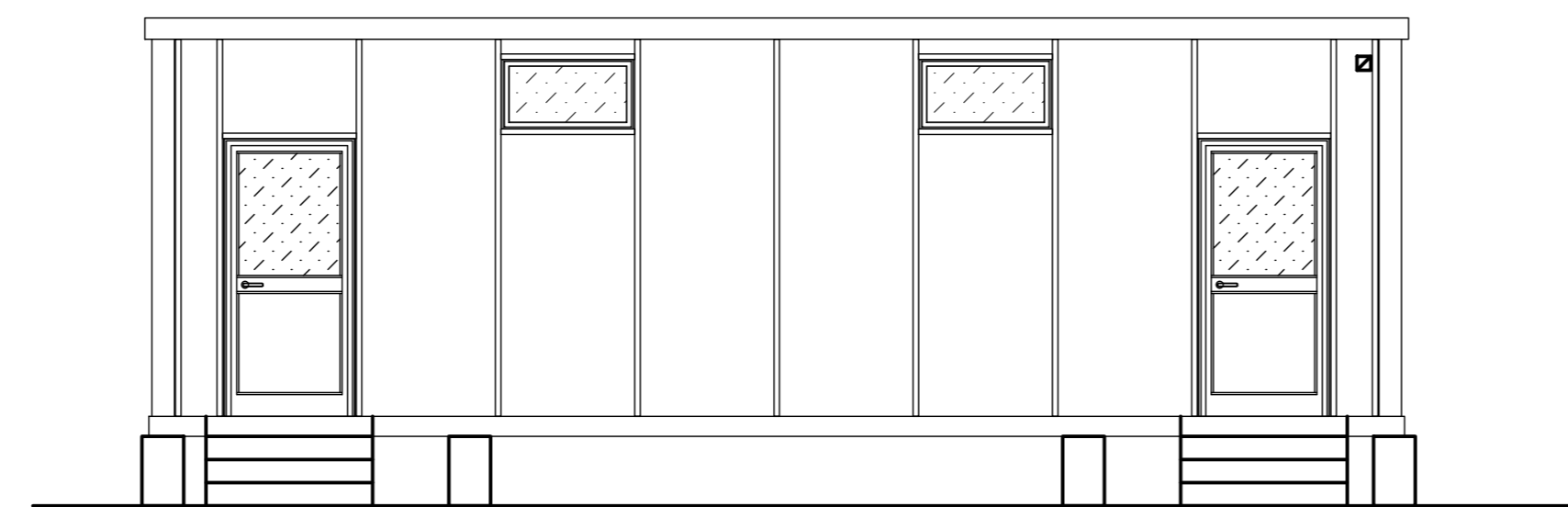
CLS C30/35  
 ACCIAIO B450C  
 MAGRONE C15/20 SPESSORE: 15-20cm  
 COPRIFERRO MINIMO 3CM  
 TIRAFONDI: VITE CLASSE 8.8 - DADO 6S  
 ACCIAIO PER CARPENTERIE: Fe 360  
 INCIDENZA FERRO: 150 Kg/mc.

# SERVIZI IGIENICI 1:50

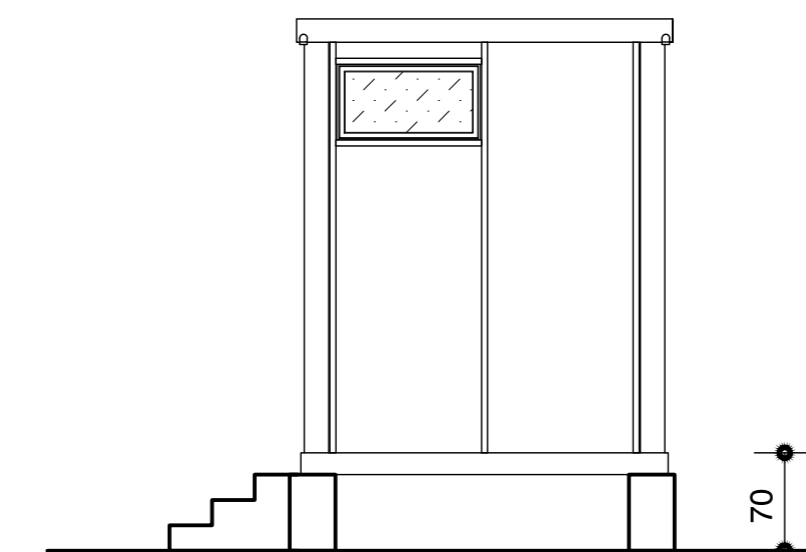
PIANTA



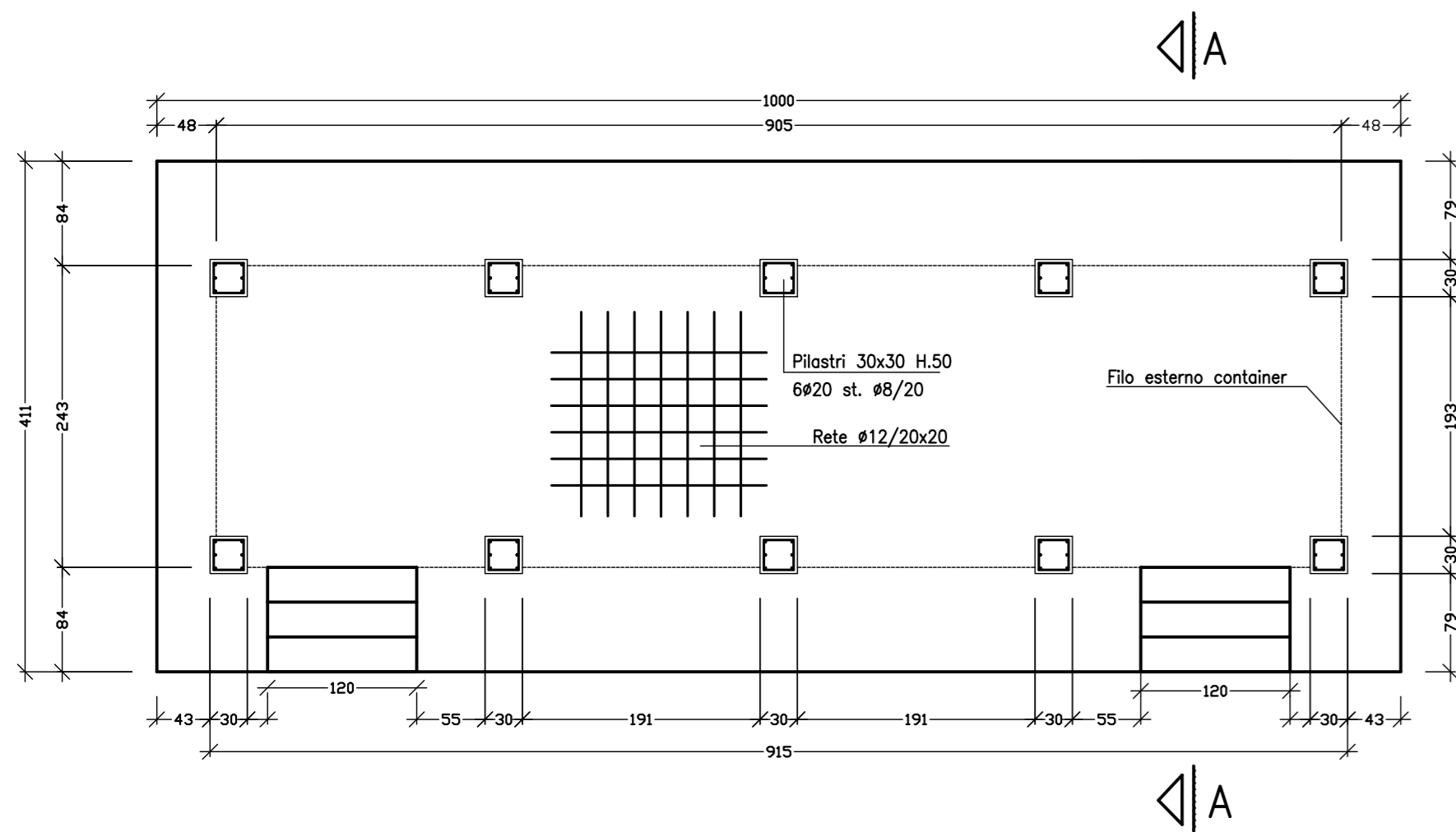
PROSPETTO "A"



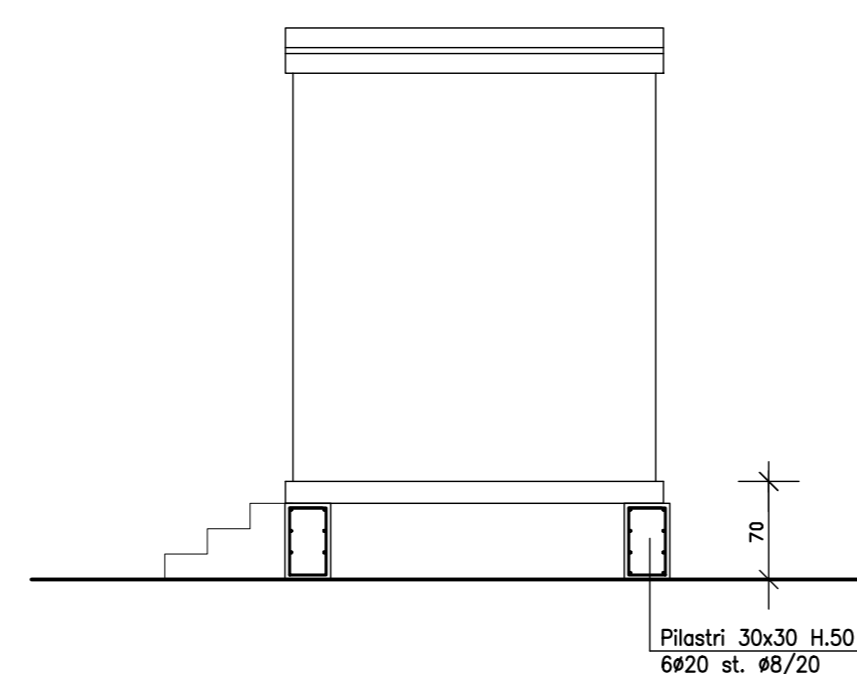
PROSPETTO "B"




CARPENTERIA E ARMATURA BASAMENTO



SEZIONE A-A



COMMITTENTE:  RETE FERROVIARIA ITALIANA GRUPPO FERROVIE DELLO STATO ITALIANE

ALTA Sorveglianza:  GRUPPO FERROVIE DELLO STATO ITALIANE

GENERAL CONTRACTOR:  Consorzio Collegamenti Integrati Valchi

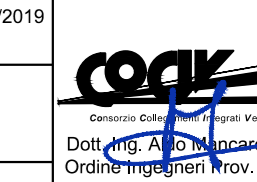
INFRASTRUTTURE FERROVIARIE STRATEGICHE DEFINITE DALLA LEGGE OBIETTIVO N.443/01

TRATTA A.V./A.C. TERZO VALICO DEI GIOVI  
 PROGETTO ESECUTIVO

CA22 - CANTIERE OPERATIVO PERNIGOTTI COP6

PREFABBRICATI USO SERVIZI IGIENICI E SPOGLIATOI - DOCCE  
 PIANTE E PROSPETTI ARMATURE E FONDAZIONI

GENERAL CONTRACTOR <b>Cociv</b> Ing. N. Maestro		DIRETTORE LAVORI		SCALA: 1:50
COMMESSA <b>IG51</b>	LOTTO <b>01</b>	FASE <b>E</b>	ENTE <b>CV</b>	TIPO DOC. <b>PB</b>
OPERA/DISCIPLINA <b>CA2201</b>		PROGR. <b>102</b>	REV. <b>A</b>	

Rev.	Descrizione emissione	Redatto	Data	Verificato	Data	Progettista	Data	IL PROGETTISTA
A00	Prima Emissione	COCIV	25/07/2019	COCIV	25/07/2019	A. Mancarella	25/07/2019	 Dott. Ing. A. Mancarella Ord. n. 1051-01-E-CV-PB-CA22-01-102-A00 n. 6271 R

Nome File: 1051-01-E-CV-PB-CA22-01-102-A00  
 n. Elab. \_\_\_\_\_ Nome File: \_\_\_\_\_  
 CUP: F81H9200000008

Scale di plot: 1: 1