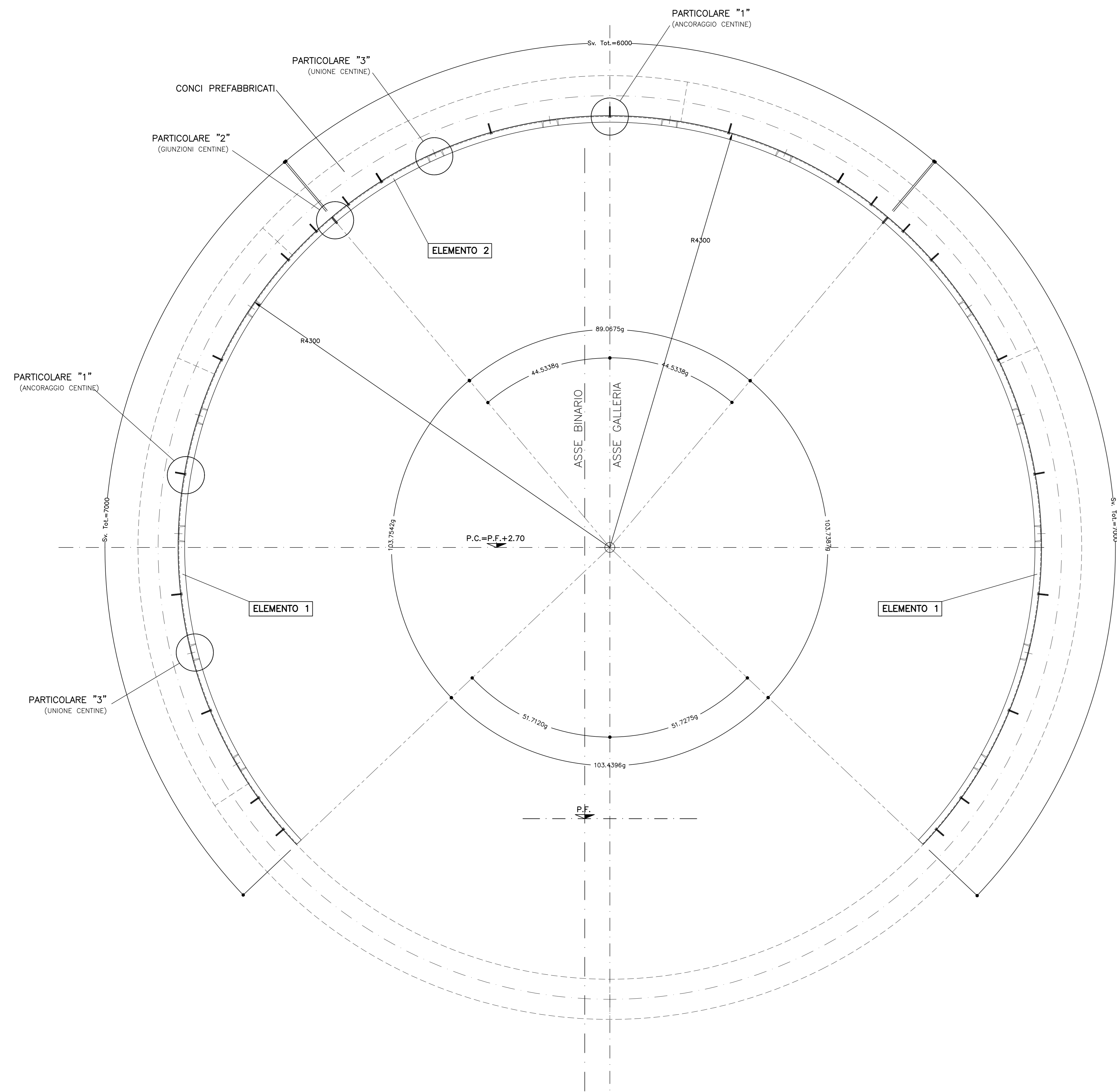
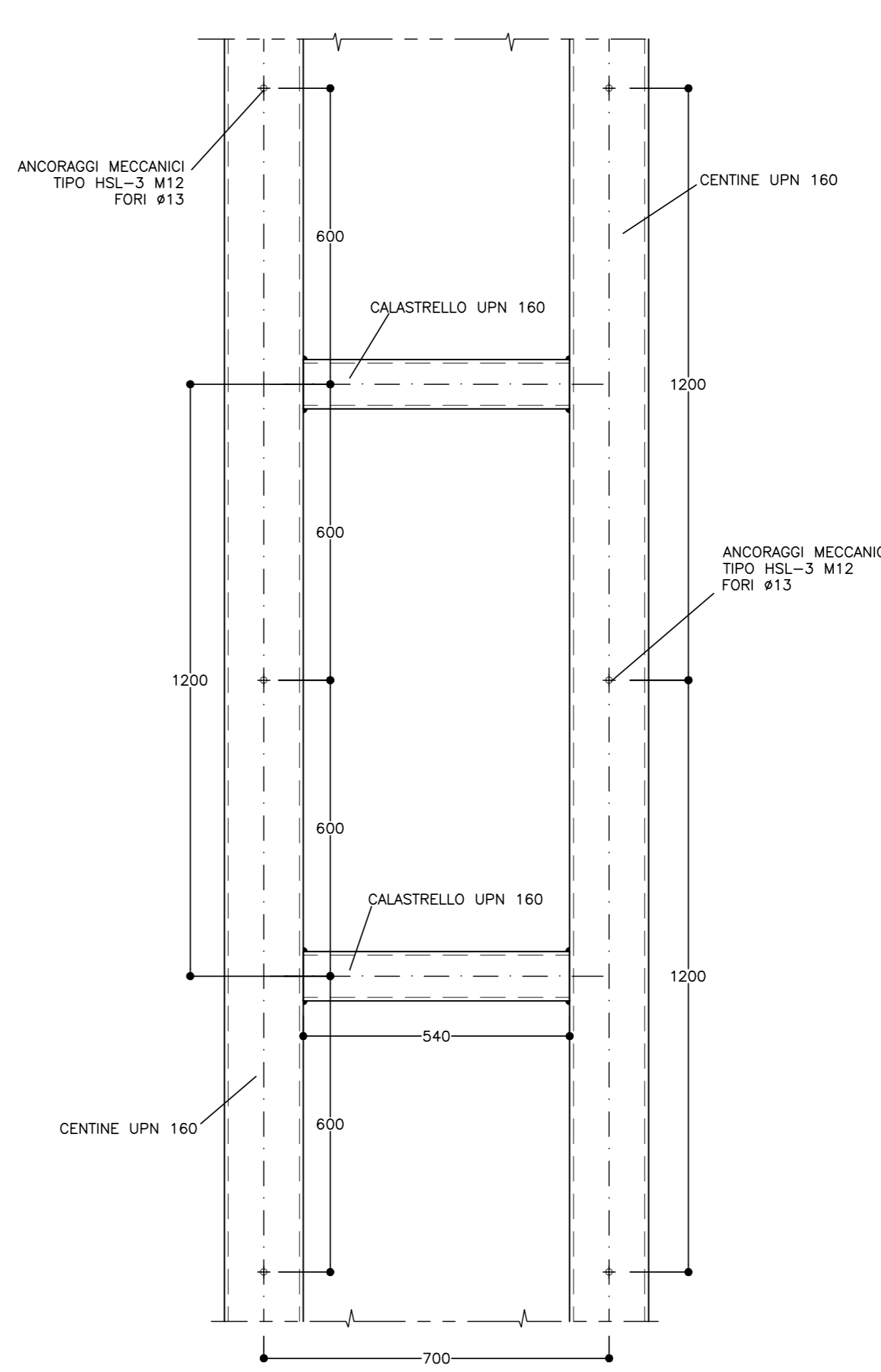


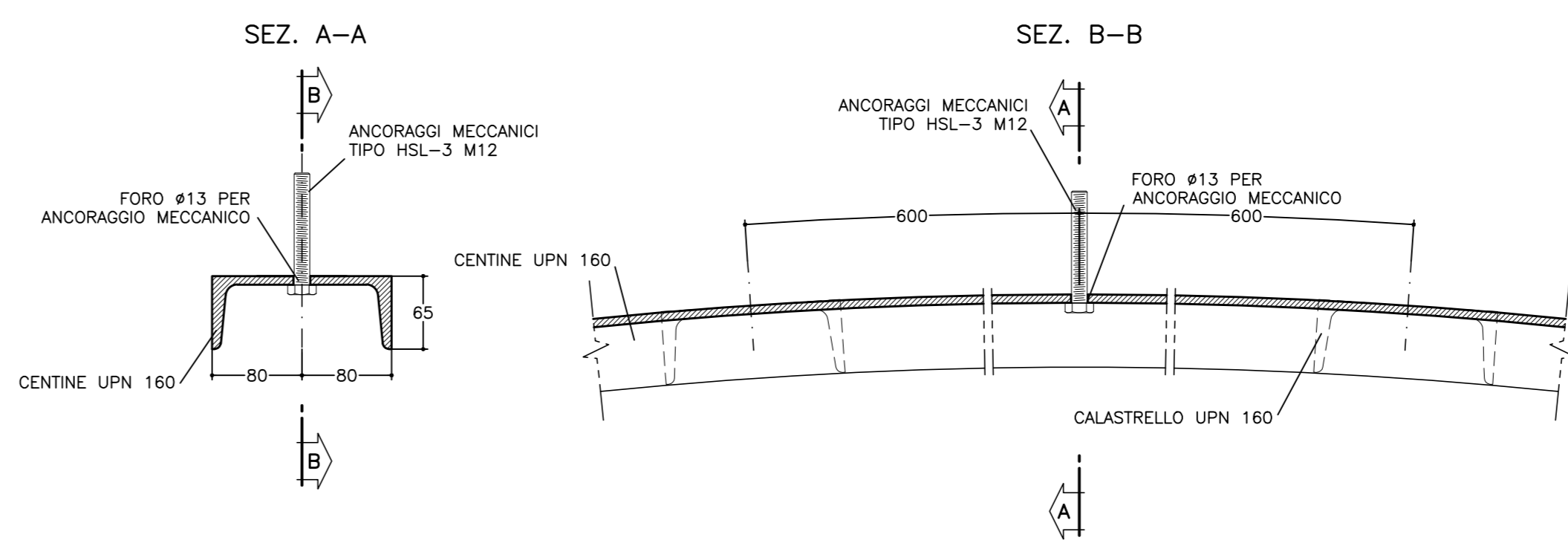
CARPENTERIA CENTINA
SCALA 1: 20
2UPN 160 OGNI CONCIO



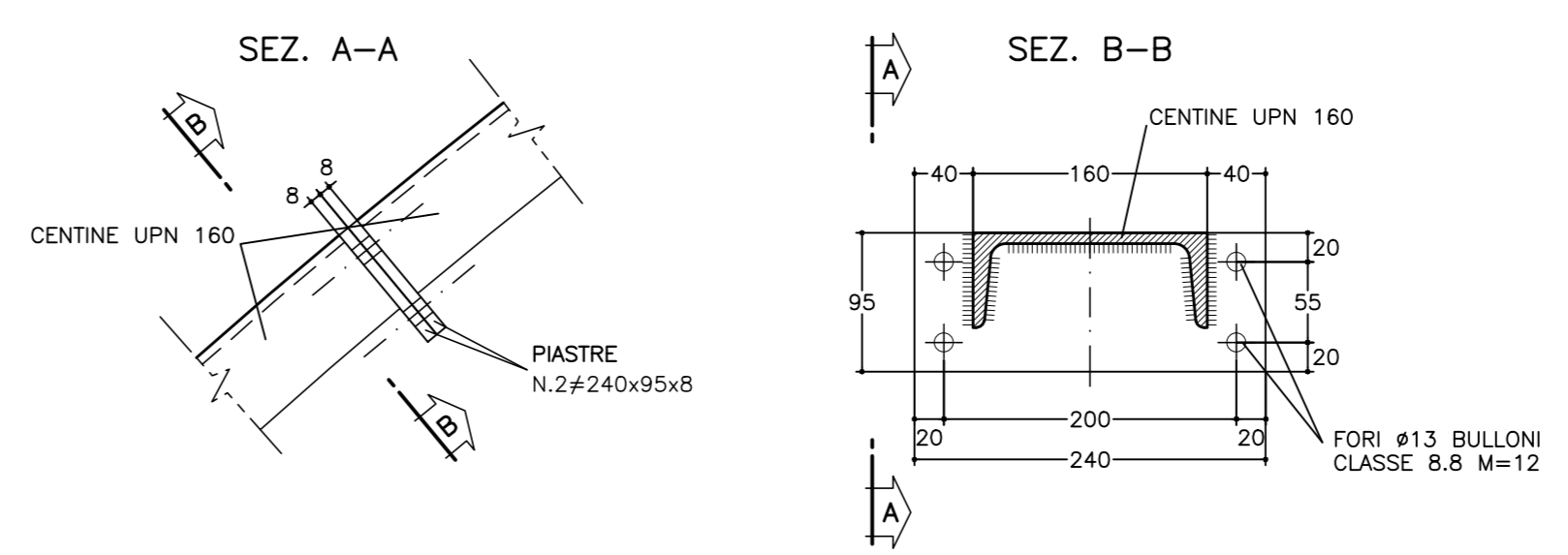
SCHEMA SVILUPPATA PROFILATI
SCALA 1: 10



PARTICOLARE "1"
SCALA 1: 5
ANCORAGGIO CENTINE



PARTICOLARE "2"
SCALA 1: 5
GIUNZIONI CENTINE



PARTICOLARE "3"
SCALA 1: 5
UNIONE CENTINE

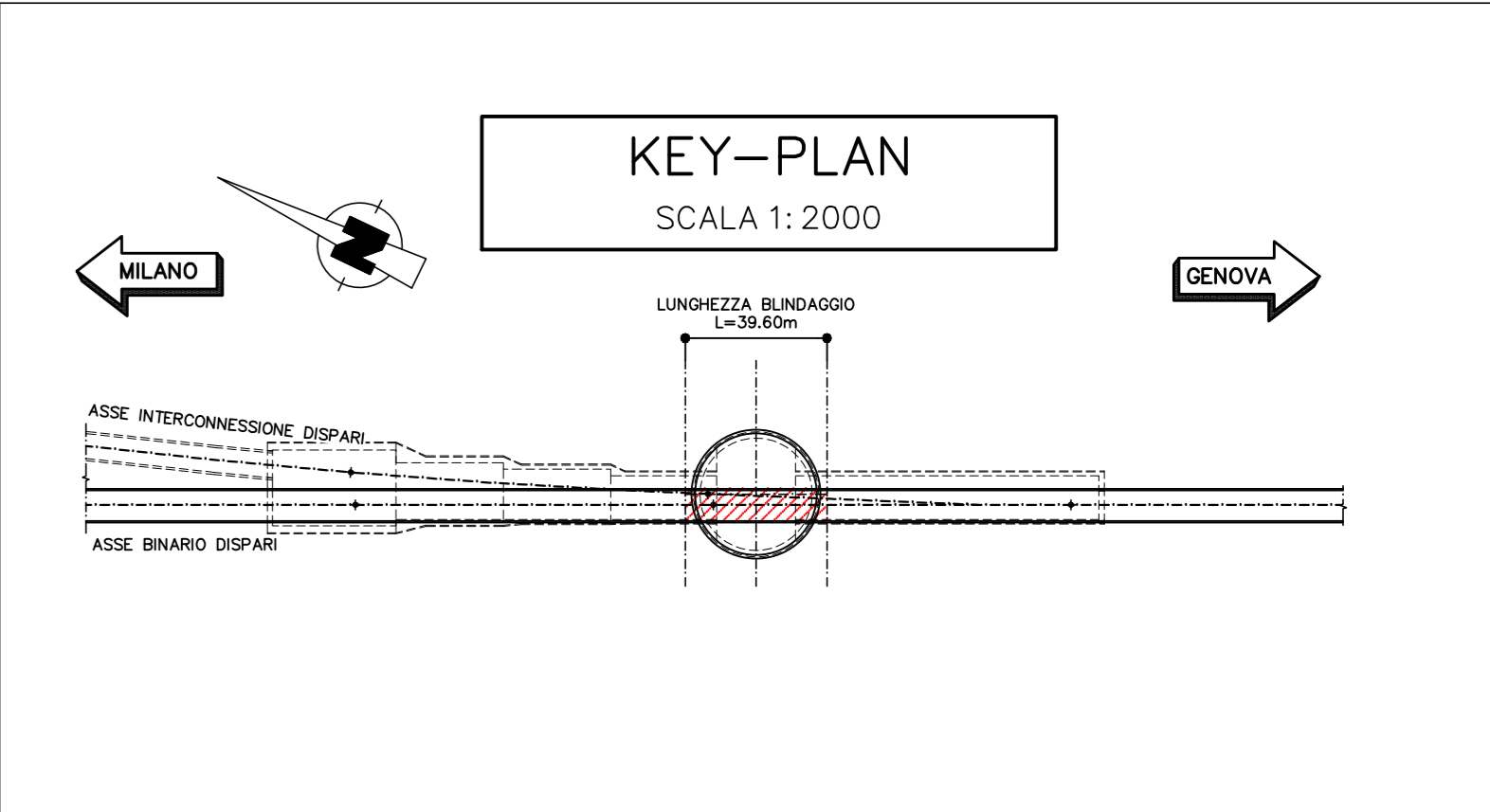
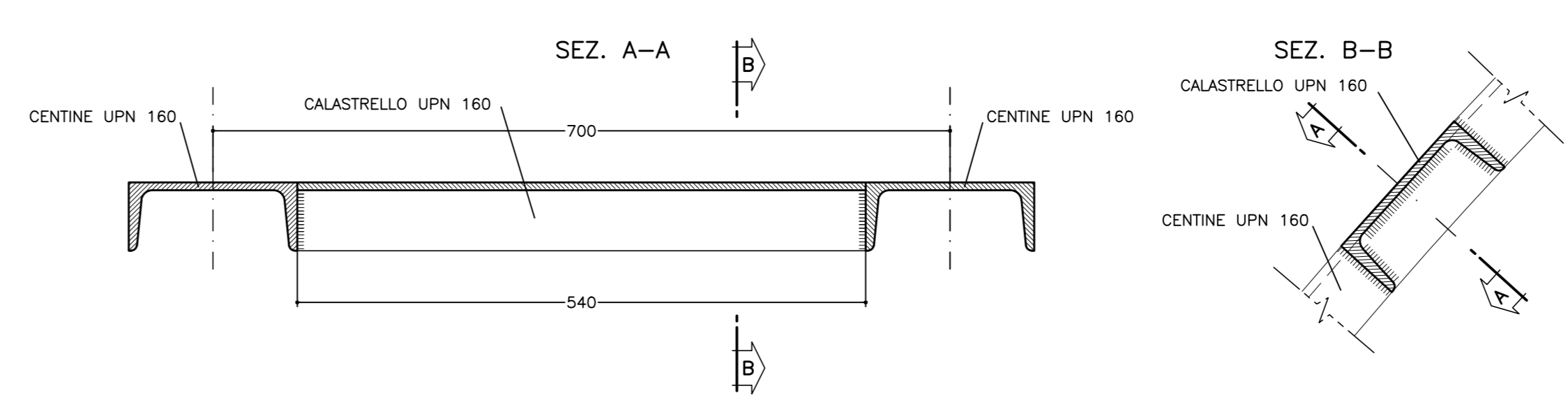


TABELLA MATERIALI

ACCIAIO CENTINE/PROFILATI	S275 o superiore
ACCIAIO PIASTRE	S275 o superiore
ACCIAIO CATENE CENTINE	B450C
BULLONI PIASTRE UNIONE CENTINE	Classe 8.8
ACCIAIO FAZZOLETTI	S275 o superiore
SALDATURE	CORDONE D'ANGOLO A SINGOLA PASSATA
TIPO	(SALVO DOVE DIVERSAMENTE INDICATO)
DIMENSIONI	(SALVO DOVE DIVERSAMENTE INDICATO)
STRUTTURE PRIMARIE	S1 > S2 Z = 0.7xS2
STRUTTURE SECONDARIE	S1 > S2 Z = 0.5xS2
PROFILI UNIONE CENTINE	Z = 4.0 mm

NOTE

- LE MISURE E GLI SVILUPPI DELLE CENTINE SONO CALCOLATI RISPETTO AI LORO ASSI, AL NETTO DELLE PIASTRE.
- LE MISURE SONO ESPRESSE IN MILLIMETRI.
- PER LE TOLLERANZE DI COSTRUZIONE VEDI RELAZIONE TECNICA.
- EVENTUALI DIFFERENZE TRA LE MISURE TOTALI E LE SOMMATORIE DELLE MISURE PARZIALI SONO DOVUTE AGLI ARROTONDAMENTI AUTOMATICI DI AUTOCAD.

LEGENDA

P.C. = PIANO DEI CENTRI
P.F. = PIANO DEL FERRO

COMMITTENTE: **RFI** RETE FERROVIARIA ITALIANA GRUPPO FERROVIE DELLO STATO ITALIANE

ALTA SORVEGLIANZA: **ITALFERR** GRUPPO FERROVIE DELLO STATO ITALIANE

GENERAL CONTRACTOR: **COCIV**

INFRASTRUTTURE FERROVIARIE STRATEGICHE DEFINITE DALLA LEGGE OBIETTIVO N.443/01
TRATTA A.V./A.C. TERZO VALICO DEI GIOVI
PROGETTO ESECUTIVO

GNVA - Camerone Intercon. BD Da PK 33+471.63 a PK 33+823.63 - Tratto 0

Carpenteria centina blindaggio concii fresa

GENERAL CONTRACTOR Cociv Ing. A. Maresca	DIRETTORE LAVORI	SCALA: Varie					
COMMESSA IG51	LOTTO 04	FASE E	ENTE CV	TIPO DOC. BZ	OPERADISCIPLINA GNVA0X	PROGR. 010	REV. A

Rev.	Descrizione emissione	Redatto	Data	Verificato	Data	Progettista	Data	IL PROGETTISTA
001	Prima emissione	COCIV	25/07/2019	COCIV	25/07/2019	A. Maresca	25/07/2019	COCIV Dir. Ing. A. Maresca Qualità e Sicurezza A. 6271 R

Nome File: 100-048-CV-80-000-00-010-010-000
CUP: F11H0000000000