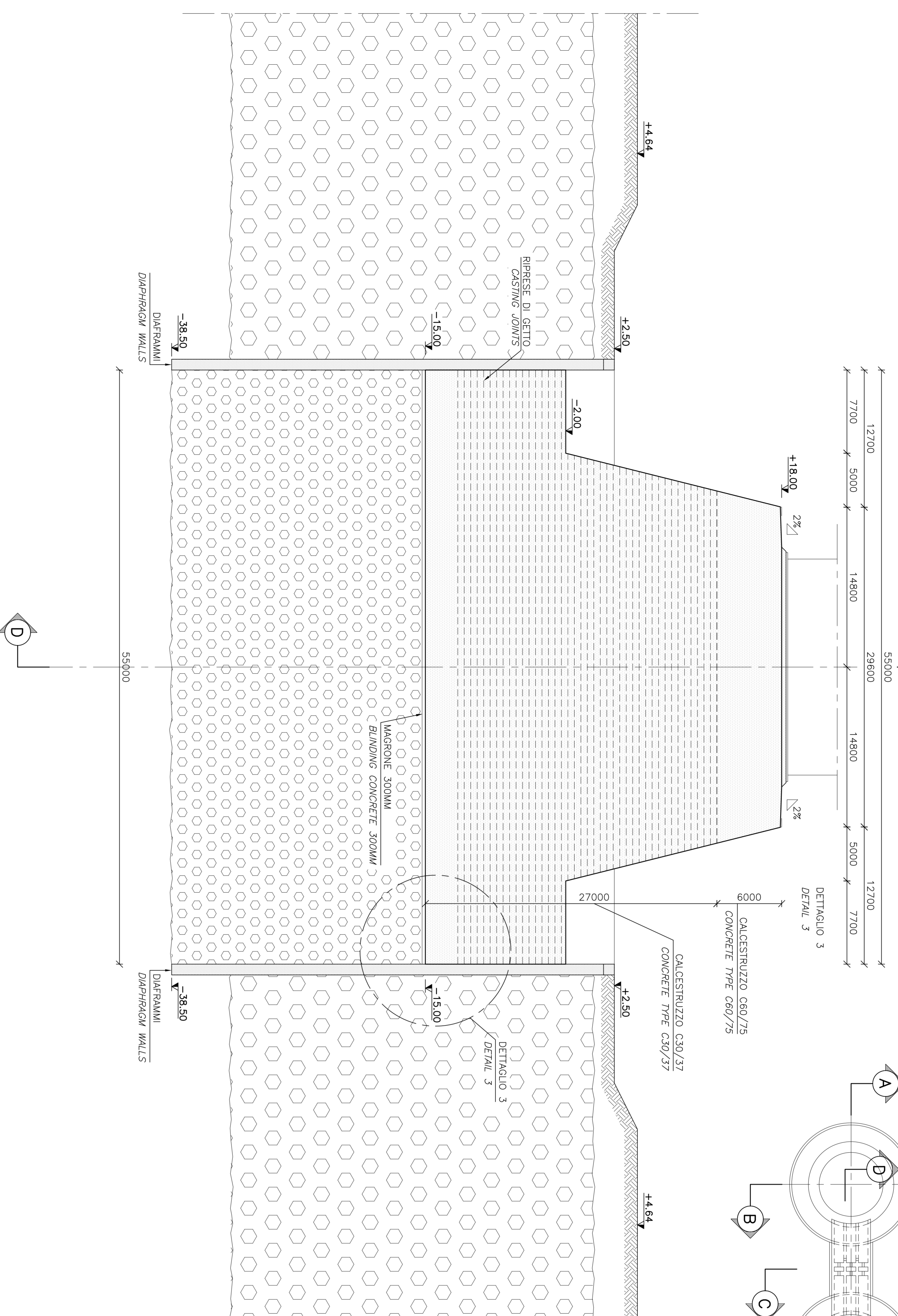
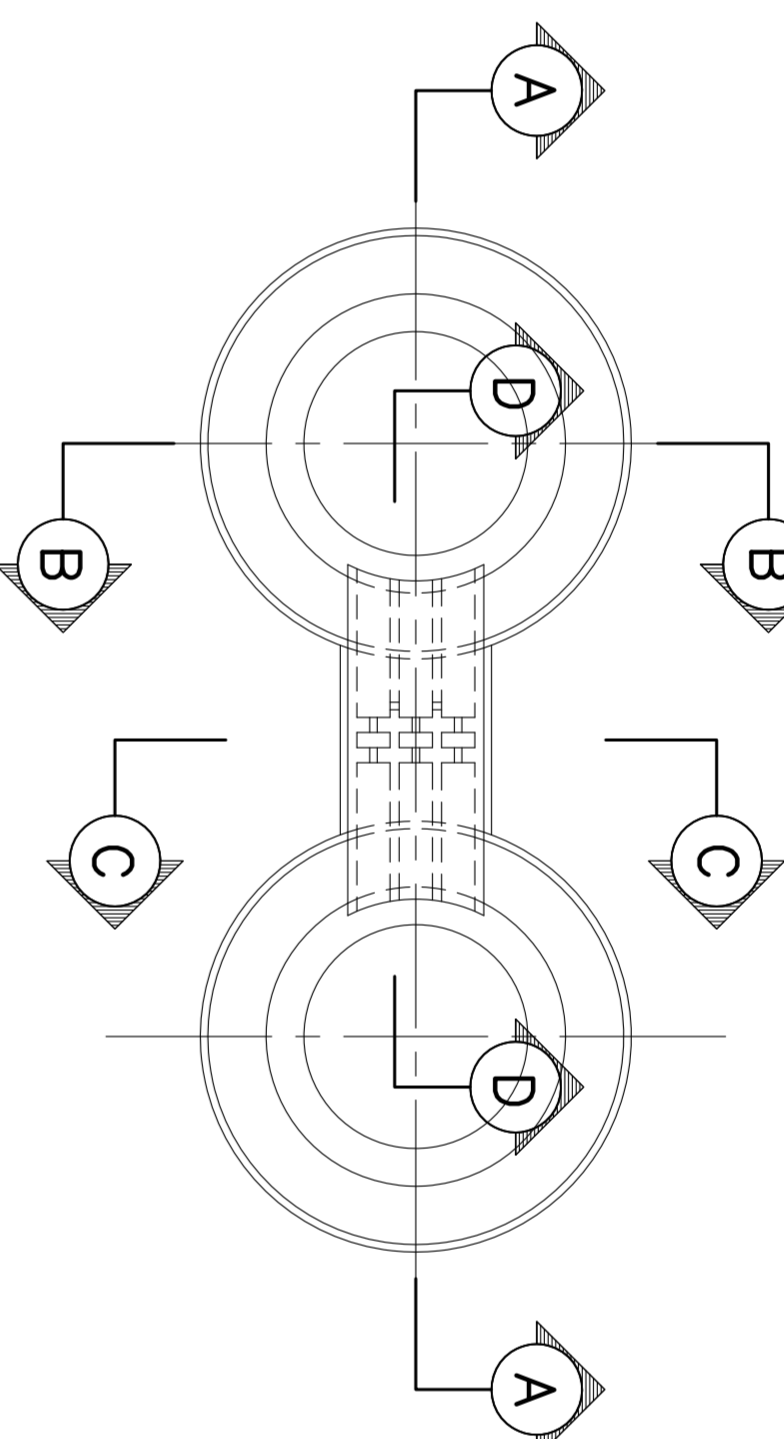


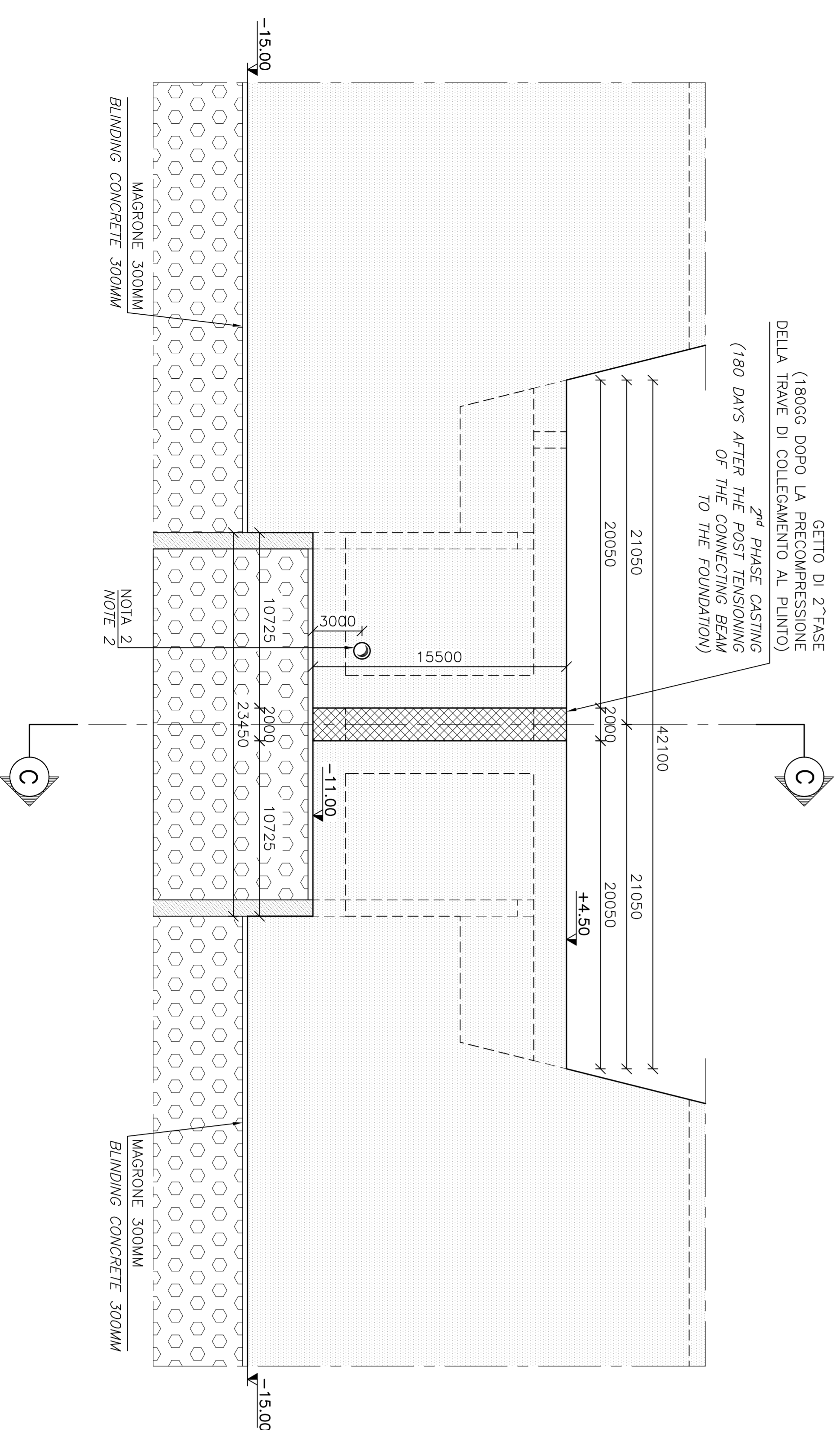
SEZIONE B-B
SCALE 1:200
SECTION B-B
SCALE 1:200



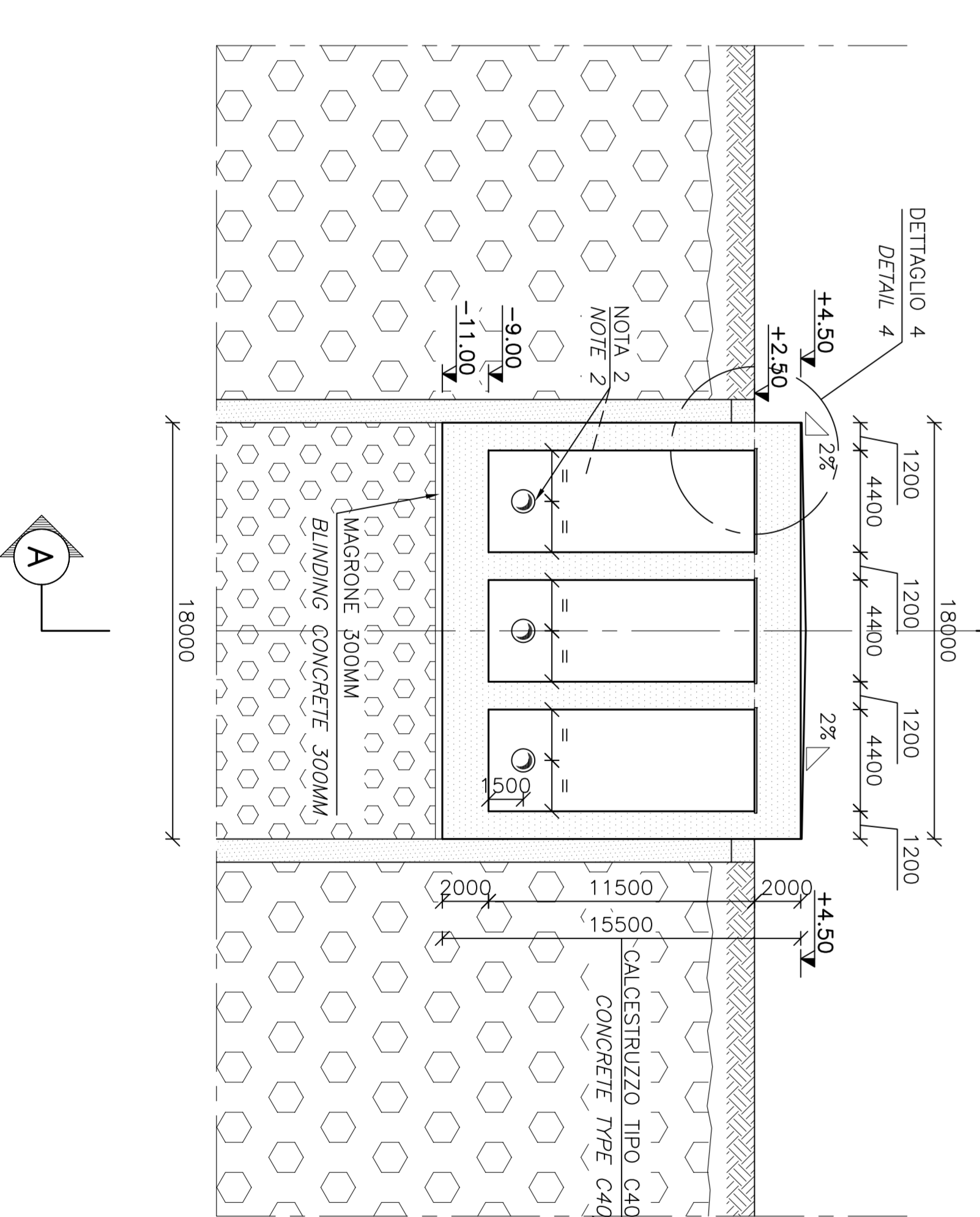
PANTA DI RIFERIMENTO
SCALE 1:1000
REFERENCE PLAN
SCALE 1:1000



SEZIONE D-D
SCALE 1:200
SECTION D-D
SCALE 1:200



SEZIONE C-C
SCALE 1:200
SECTION C-C
SCALE 1:200



NOTE GENERALI

NOTE:

- TUTTE LE DIMENSIONI SONO IN MILLIMETRI, SALVO DIVERSE INDICAZIONI. LE QUOTE ALTERNATIVE SONO IN METRI SIMILIARMENTE.
- NOTA 1: PASSO D'UOMO Ø1000 MM PER ACCESSO ALLA TRAVE DI COLLEGAMENTO
 - NOTA 2: PASSO D'UOMO Ø1000 MM PER IL PASSAGGIO FRA LE CELLE
 - NOTA 3: COPRIFERRO: 100MM SULL'ARMATURA ORDINARIA E 50MM SU QUELLA DI SUPERFICIE IN ACCIAIO INOX
 - NOTA 4: LA CIRCONFERENZA ESTERNA DI OGNI GETTO DOVRA' ESSERE RASCHIATA SUPERFICIALMENTE A FINE GETTO IN DIREZIONE TANGENZIALE PER UNA LUNGHEZZA DI 5M

LEGENDA:

- ▨ CALCESTRUZZO GETTATO IN OPERA - 1° FASE
- ▨ CALCESTRUZZO GETTATO IN OPERA - 2° FASE
- ▨ DIAFRAGMI
- ▨ JET-GROUTING DENSITA' UNA COLONNA OGNI 4,5 M² (D>1.6M) O INIEZIONI IN BASSA PRESSIONE 2.0 M² (D>1.6M)

ELABORATI DI RIFERIMENTO:

4-5101_CG1001-PAXDPST-F3TS000000-02 DISEGNI D'INSIEME

NOTES:

- ALL THE DIMENSIONS ARE IN MILLIMETERS, EXCEPT WHERE OTHERWISE INDICATED. ALL LEVELS ARE IN METERS ABOVE SEA LEVEL.
- NOTE 1: PORTHOLE Ø1000 MM FOR ACCESS TO THE CONNECTING BEAM
 - NOTE 2: PORTHOLE Ø1000 MM FOR CROSSING BETWEEN THE CELLS
 - NOTE 3: COVER 100MM ON ORDINARY REINFORCEMENT AND 50MM ON SURFACE STAINLESS STEEL
 - NOTE 4: THE EXTERNAL CIRCLE OF EVERY CASTING JOINT SHALL BE SUPERFICIALLY SCRAPED AT THE END OF CASTING IN TANGENTIAL DIRECTION FOR 5M LENGTH

LEGENDS:

- ▨ CONCRETE CAST IN SITU - 1st PHASE
- ▨ CONCRETE CAST IN SITU - 2nd PHASE
- ▨ DIAFRAGMATIC WALLS
- ▨ JET-GROUTING DENSITY A COLUMN EVERY 4.5 M² (D>1.6 M) OR LOW PRESSURE INJECTIONS 2.0 M² (D>1.6 M)

REFERENCES:

4-5101_CG1001-PAXDPST-F3TS000000-01 GENERAL ARRANGEMENT

QUESTO ELABORATO GRAFICO VA LETTO INSIEME A:
THIS DRAWING TO BE READ IN CONJUNCTION WITH:
4-51111_CG1001-PBXDPST-F3TS000000-01

Stretto
di Messina

Eurolink

PONTE SULLO STRETTO DI MESSINA

PROGETTO DEFINITIVO

IMPRESA EUROLINK S.p.A. (Messina)
SOCIETA' ITALIANA PER CONOTTE EVACUATA S.p.A. (Messina)
COOPERATIVA NAZIONALE E SOCIETA' S.p.A. (Messina)
ISHIKAWAYAMA - HANBUA HEAVY INDUSTRIES CO. LTD. (Messina)
A.S. S.p.A. - CONSORSIO STRADE (Messina)

IL PROGETTISTA
OWI
Ing. Edo. Vigorito
Dott. Ing. E. Esposito
Dott. Ing. M. Pignatelli
Dott. Ing. M. Pignatelli

OPERA DI ATTRAVERSAMENTO
SOTTOSTRUTTURE
FONDAZIONI TORRI
TORRE SICILIA
CEMENTO ARMATO - SEZIONI E DETTAGLI

BOZZA	PROGETTO DEFINITIVO	BOZZA	PROGETTO DEFINITIVO
01	01	01	01
02	02	02	02
03	03	03	03
04	04	04	04
05	05	05	05
06	06	06	06
07	07	07	07
08	08	08	08
09	09	09	09
10	10	10	10
11	11	11	11
12	12	12	12
13	13	13	13
14	14	14	14
15	15	15	15
16	16	16	16
17	17	17	17
18	18	18	18
19	19	19	19
20	20	20	20