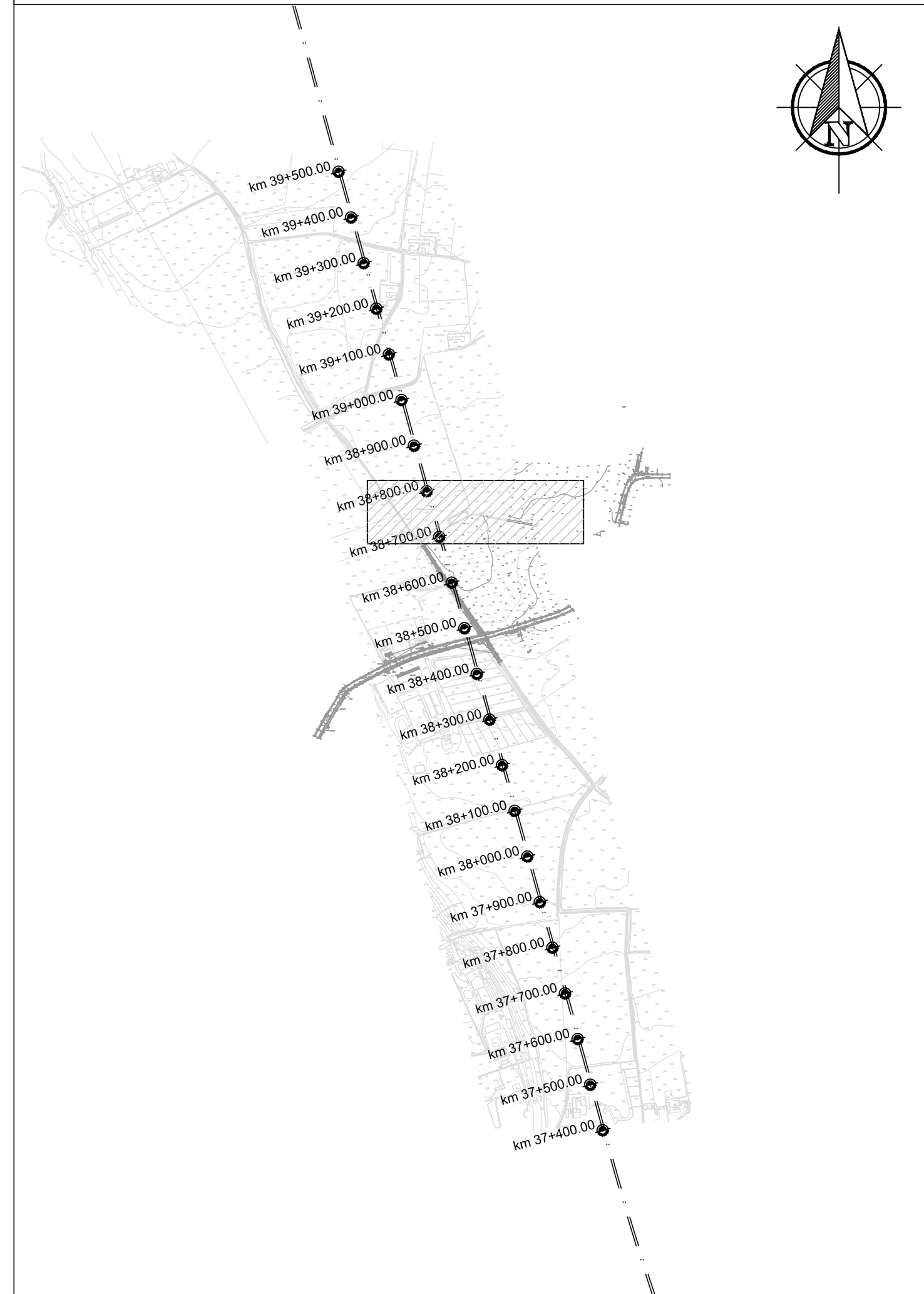
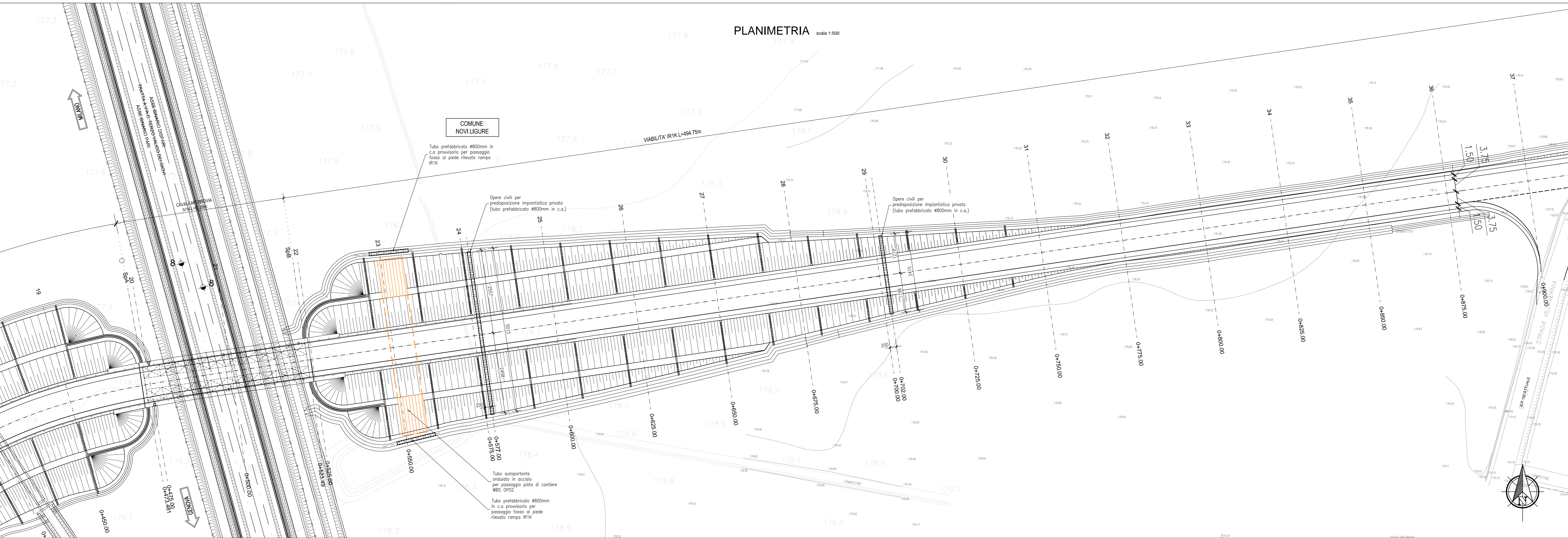


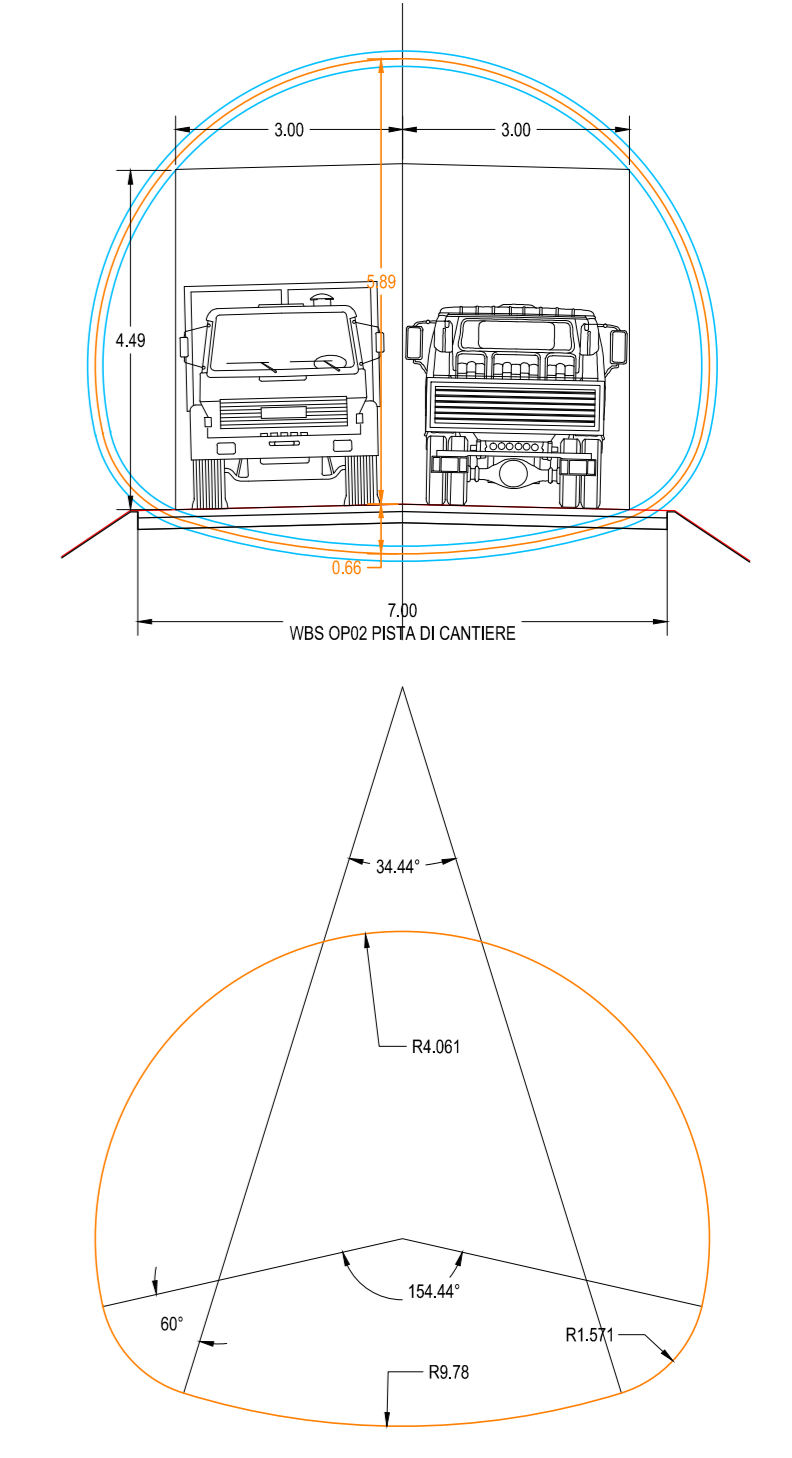
QUADRO D'INSIEME



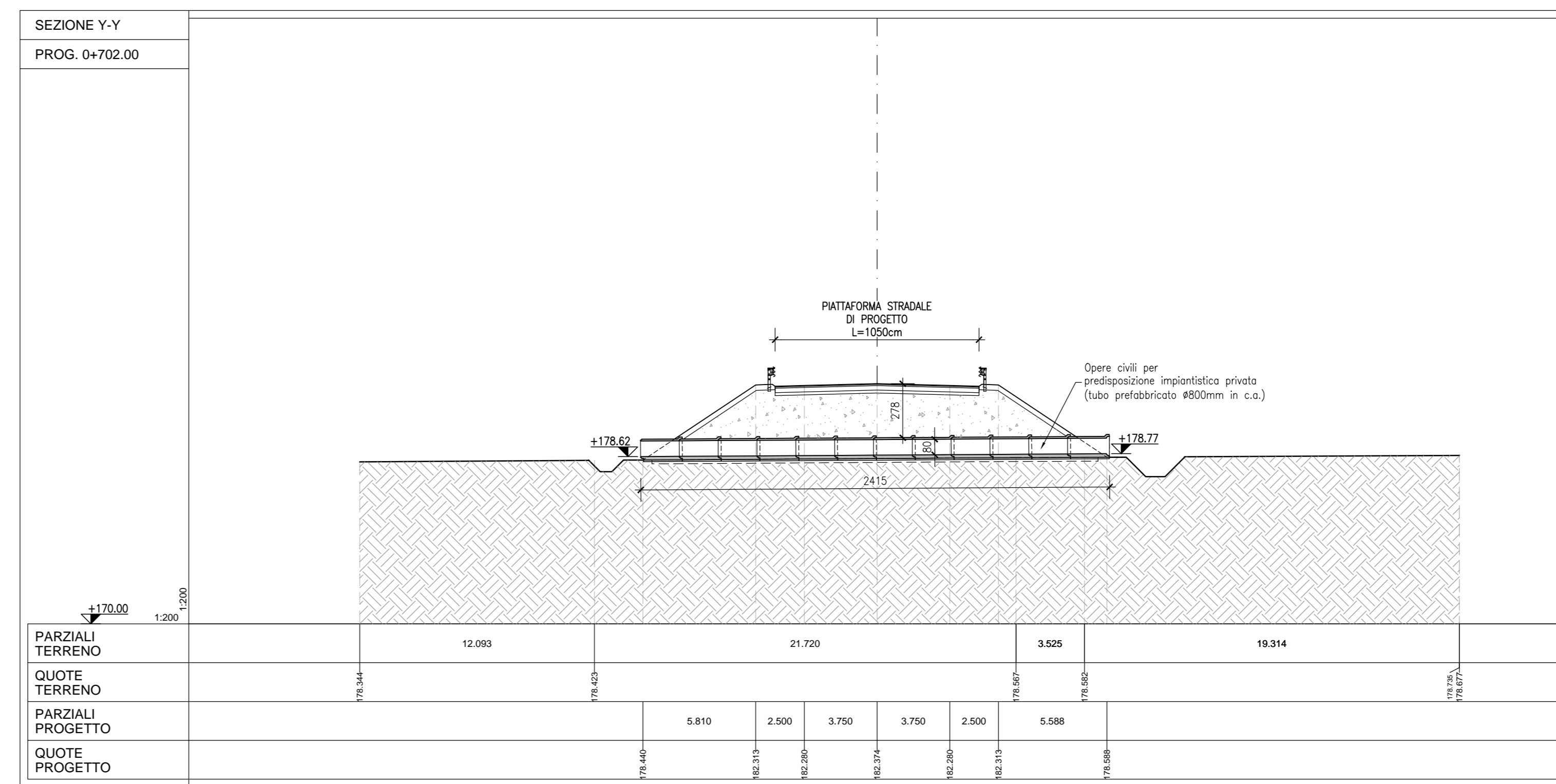
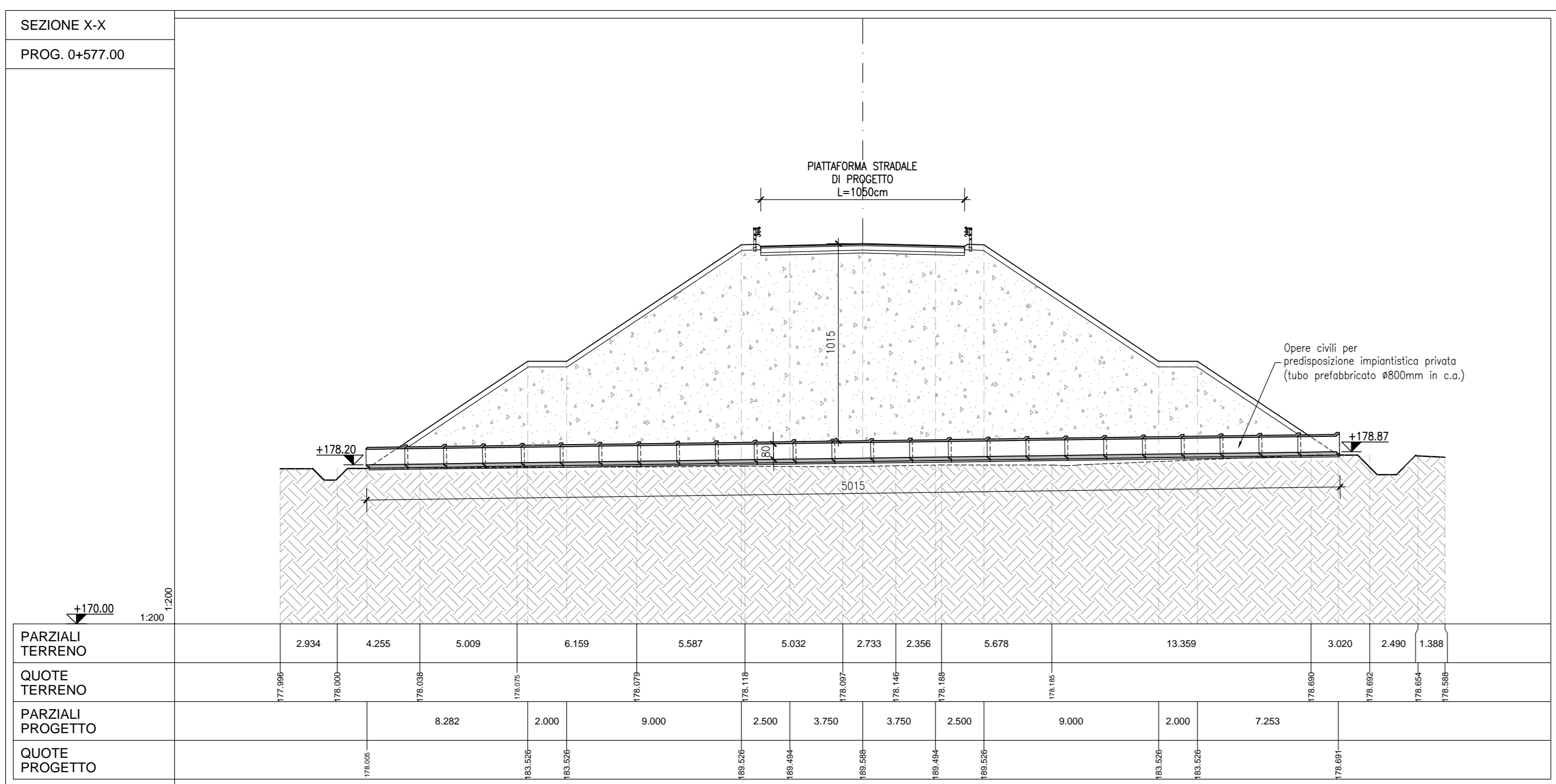
PLANIMETRIA scala 1:500



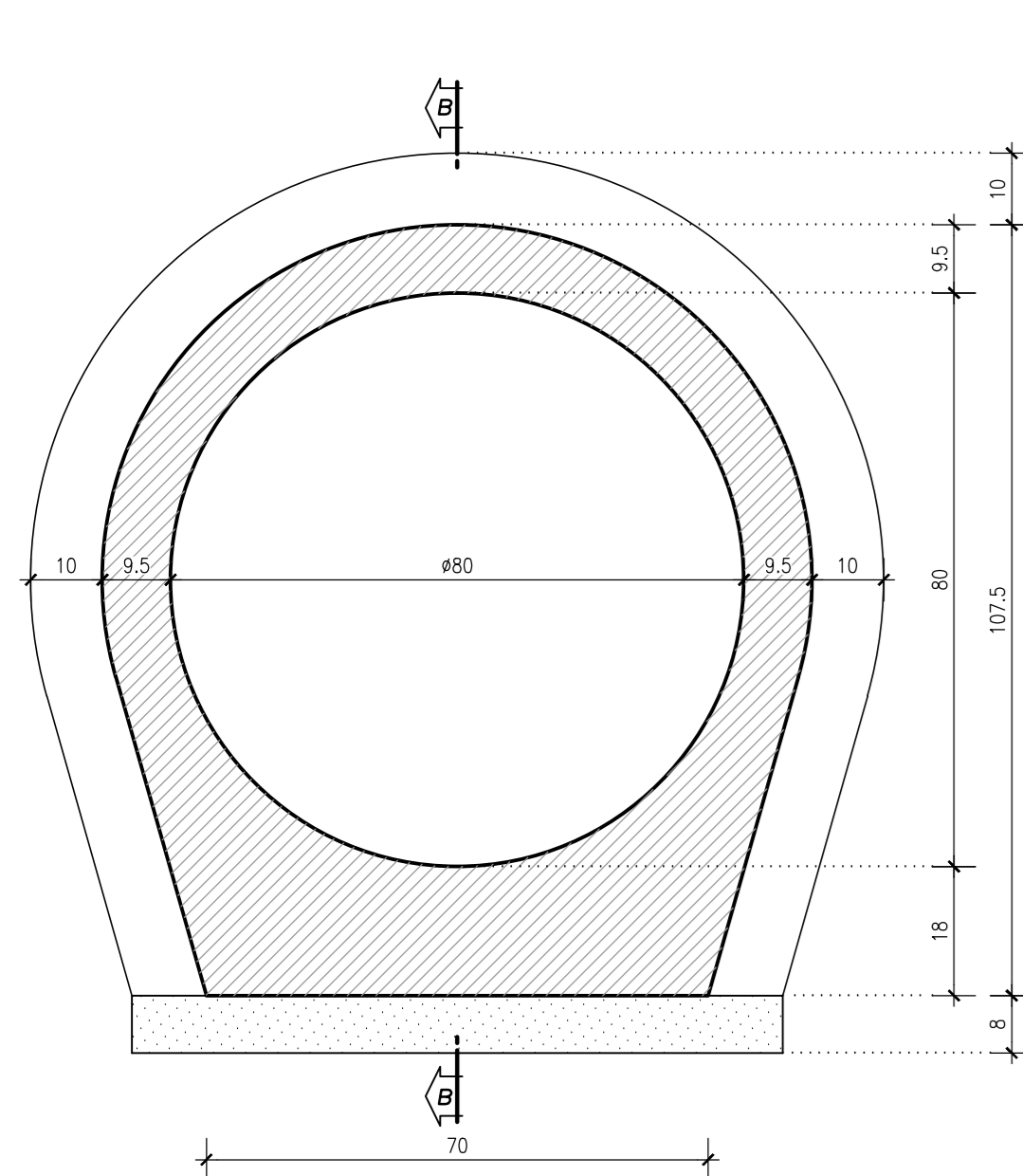
TUBO AUTOPORTANTE ONDULATO L=54 m  
TIPO TUBOSIDER T200TR23  
SEZIONI TIPO SCALA 1:100



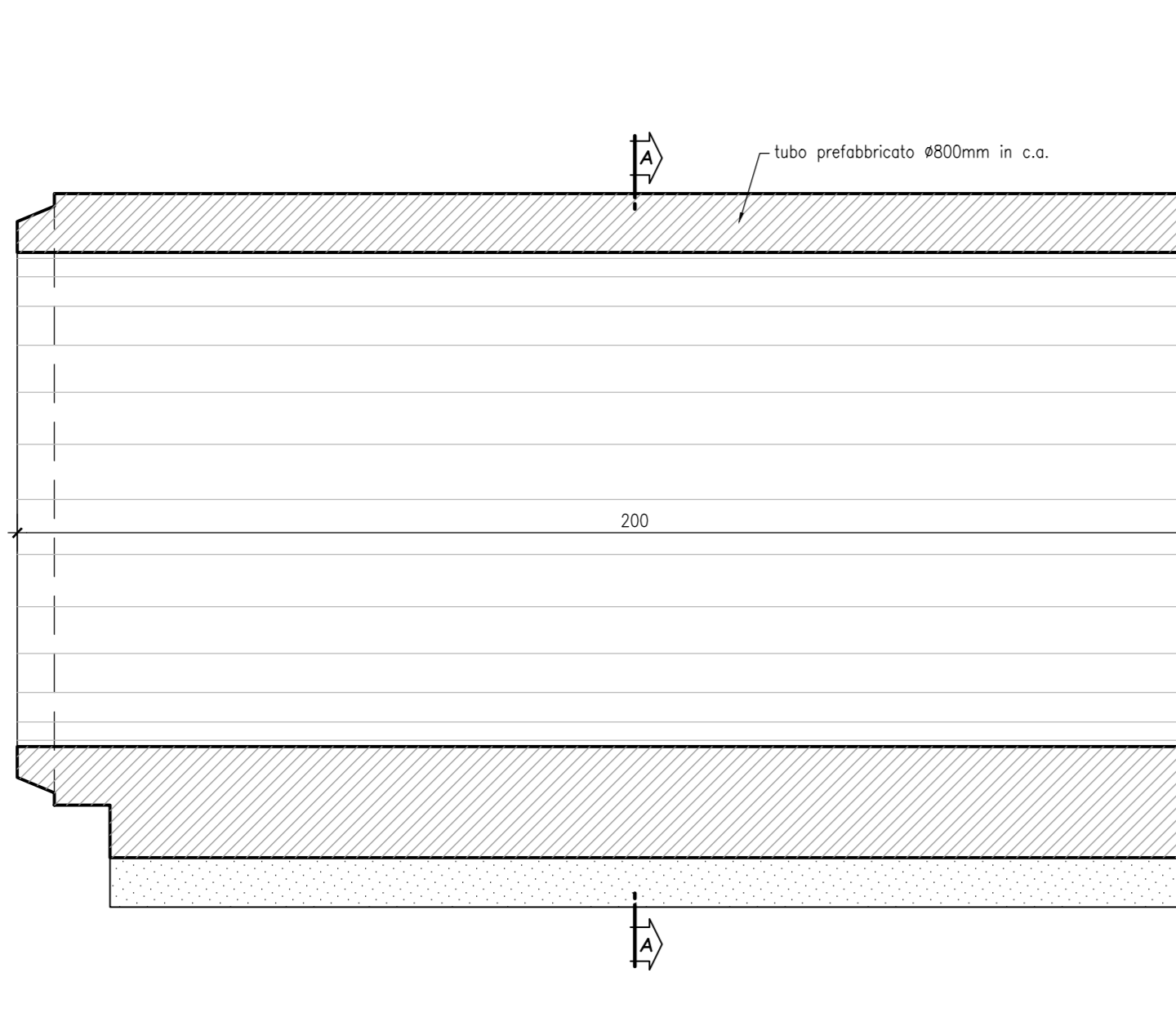
Al termine della carverizzazione e a dismissione della pista di cantiere WBS ORIZ la tubazione autoportante ondulata sarà oggetto di riempimento in cemento e sagomata nella parte esterna al rilevato della rampa R1K.



SEZIONE A-A scala 1:10  
-CARPENTERIA-



SEZIONE B-B scala 1:10  
-CARPENTERIA-



SEZIONE A-A scala 1:10  
-ARMATURA-

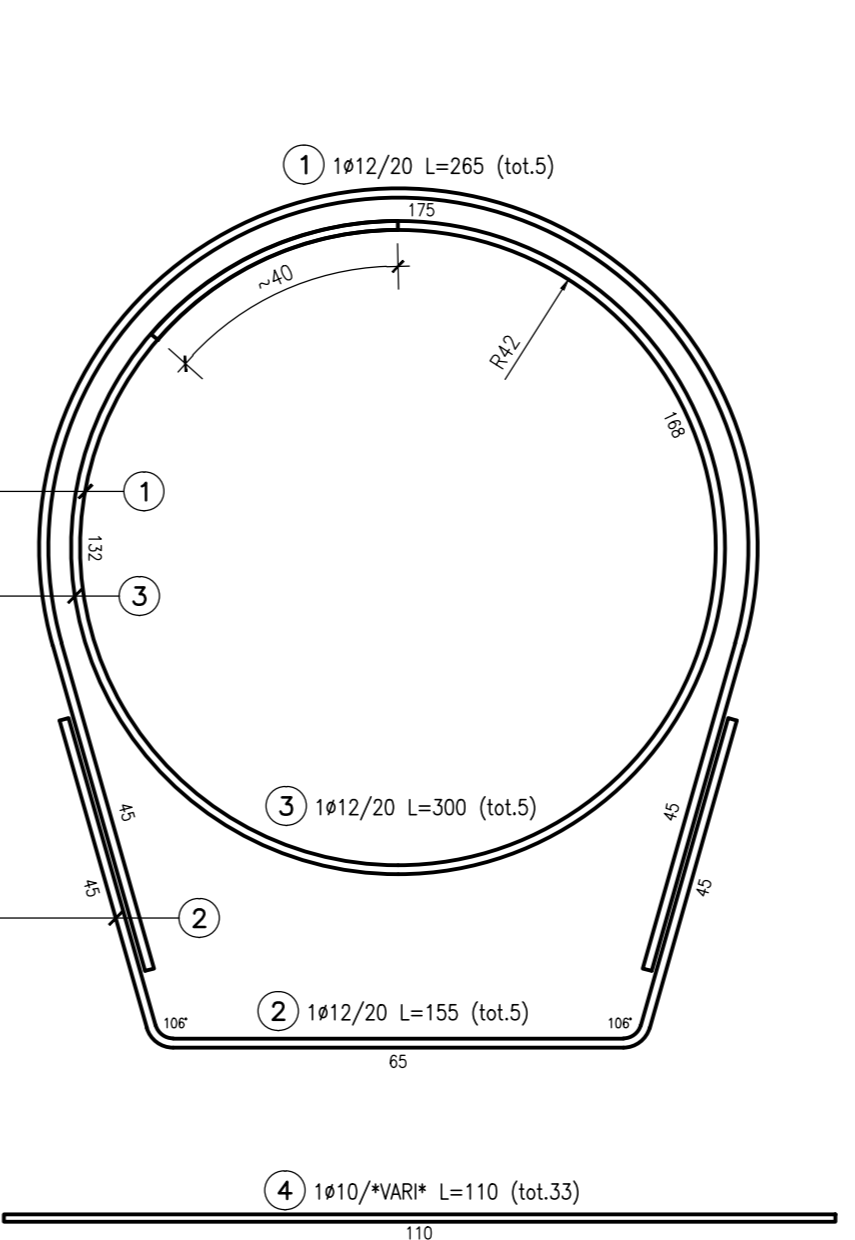
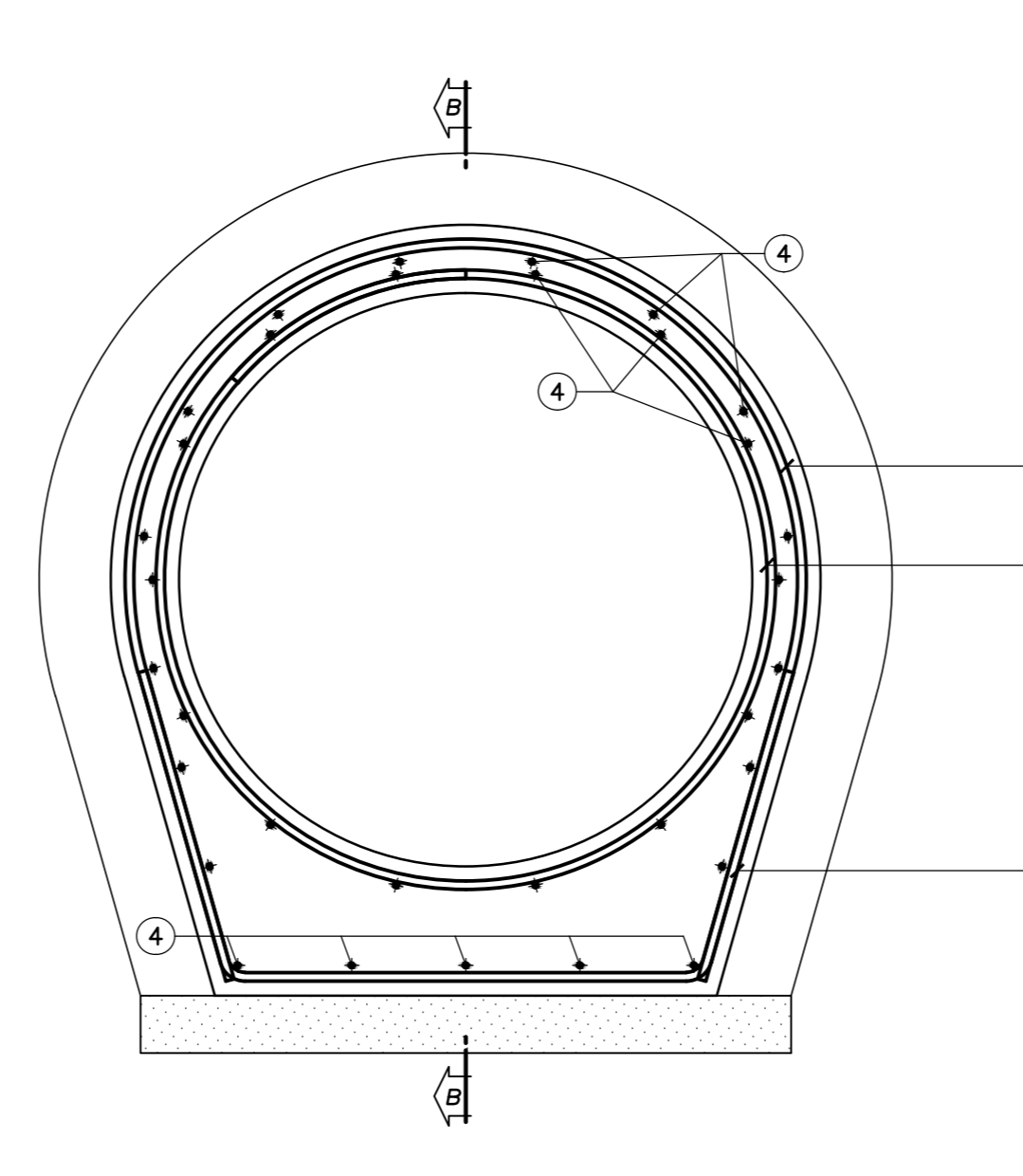


TABELLA FERRI (a metro lineare)

POSIZIONE	N. PEZZI	φ [mm]	L [cm]	L. TOT [m]	PESO [Kg]	SCHEMA PIEGATURA [cm] (misure al filo esterno)
1	5	12	265	13.25	11.76	
2	5	12	155	7.75	6.88	
3	5	12	300	15.00	13.32	
4	33	10	110	36.30	22.40	
PESO TOTALE:					54.36	

COMMITTENTE: **RFI** RETE FERROVIARIA ITALIANA GRUPPO FERROVIE DELLO STATO ITALIANE

ALTA SORVEGLIANZA: **ITALFERR** GRUPPO FERROVIE DELLO STATO ITALIANE

GENERAL CONTRACTOR: **COCIV**

INFRASTRUTTURE FERROVIARIE STRATEGICHE DEFINITE DALLA LEGGE OBIETTIVO N.443/01  
TRATTA A.V./A.C. TERZO VALICO DEI GIOVI  
PROGETTO ESECUTIVO

Rampa Nord Cavalcaferrovia Sp 152 Linea III Valico  
Opera Civile Per Predisposizione Impiantistica - Tombrini Prefabbricati in C.A. Diam. 800 -

Planimetria, Sezioni E Particolari

GENERAL CONTRACTOR: **Cociv** Ing. N. Neseo

DIRETTORE LAVORI: \_\_\_\_\_

SCALA: \_\_\_\_\_

COMMESSA: **IG51** LOTTO: **04** FASE: **E** ENTE: **CV** TIPO DOC: **AZ** OPERA/DISCIPLINA: **IR1K0X** PROG: **102** REV: **A**

PROGETTAZIONE

Rev.	Descrizione emissione	Redatto	Data	Verificato	Data	Firma	IL PROGETTISTA
A00	Prima emissione	COCIV	24/07/2019	COCIV	24/07/2019		

Nome Fir: \_\_\_\_\_ CUP: F5H0200000008