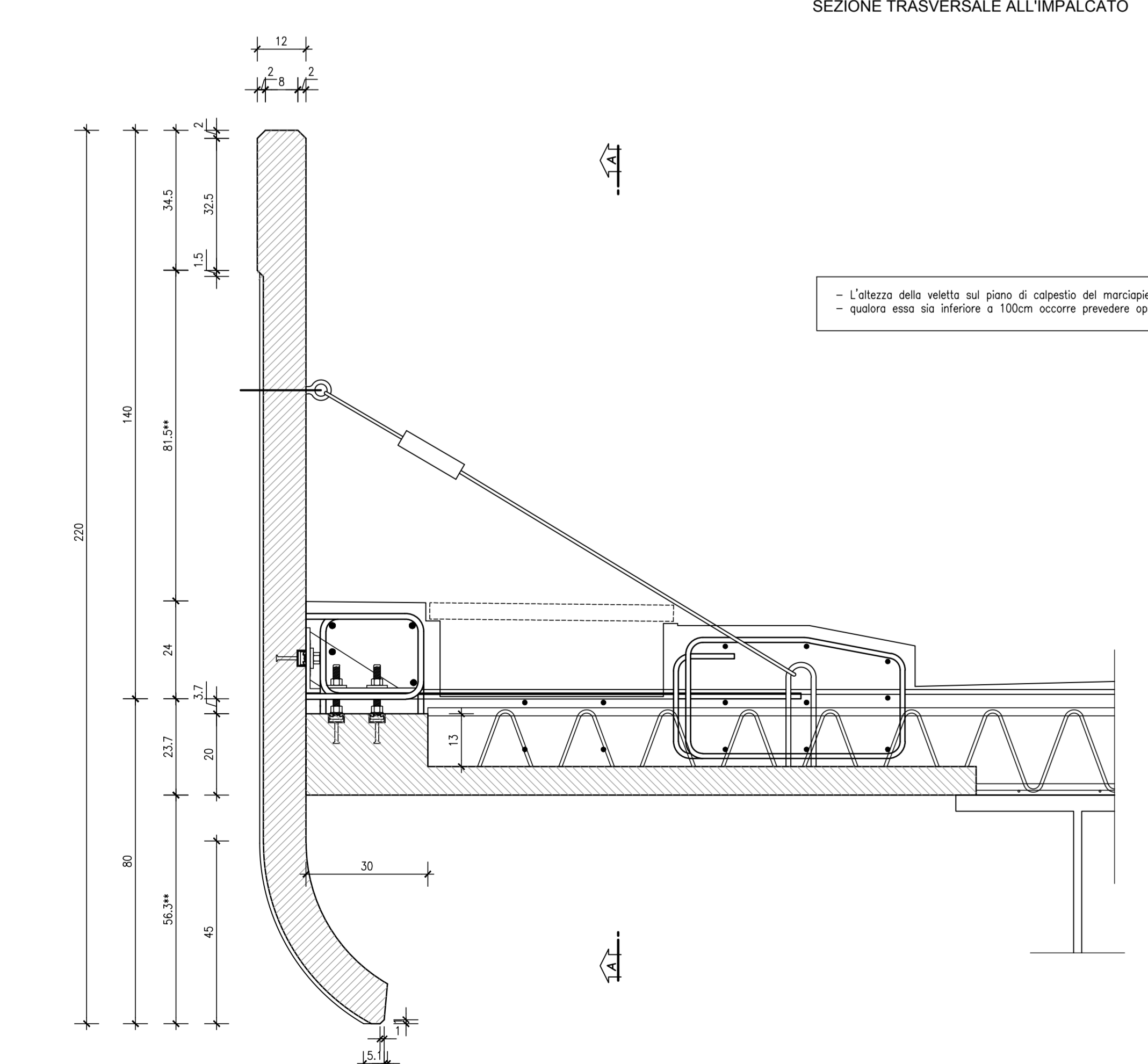
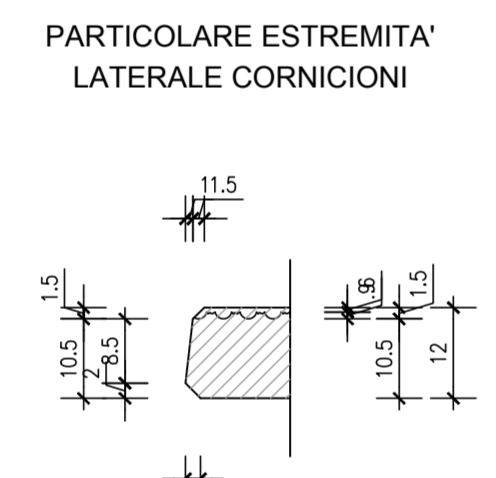
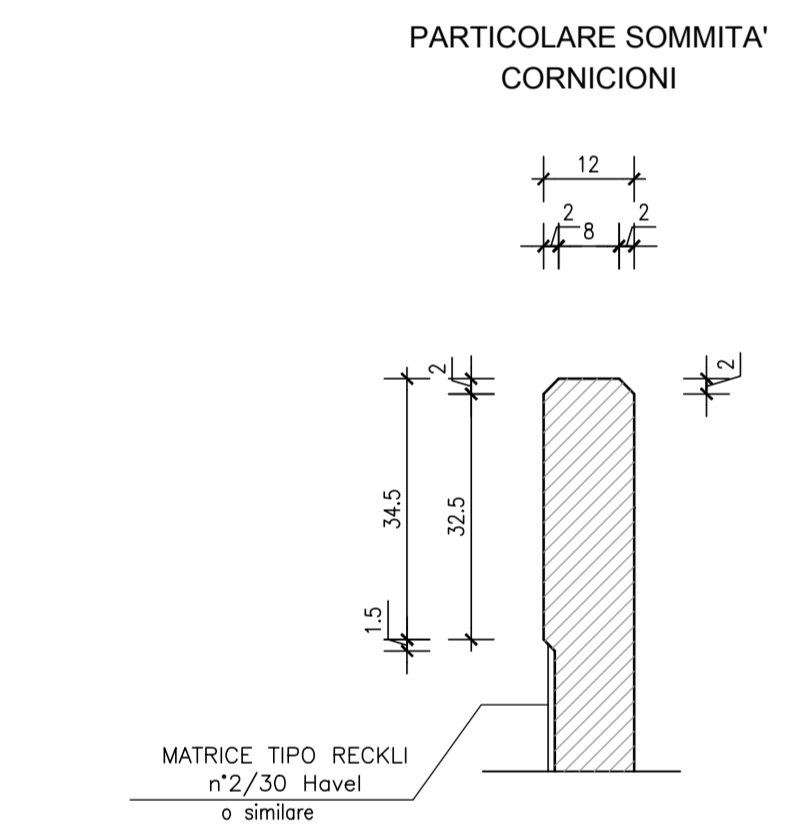
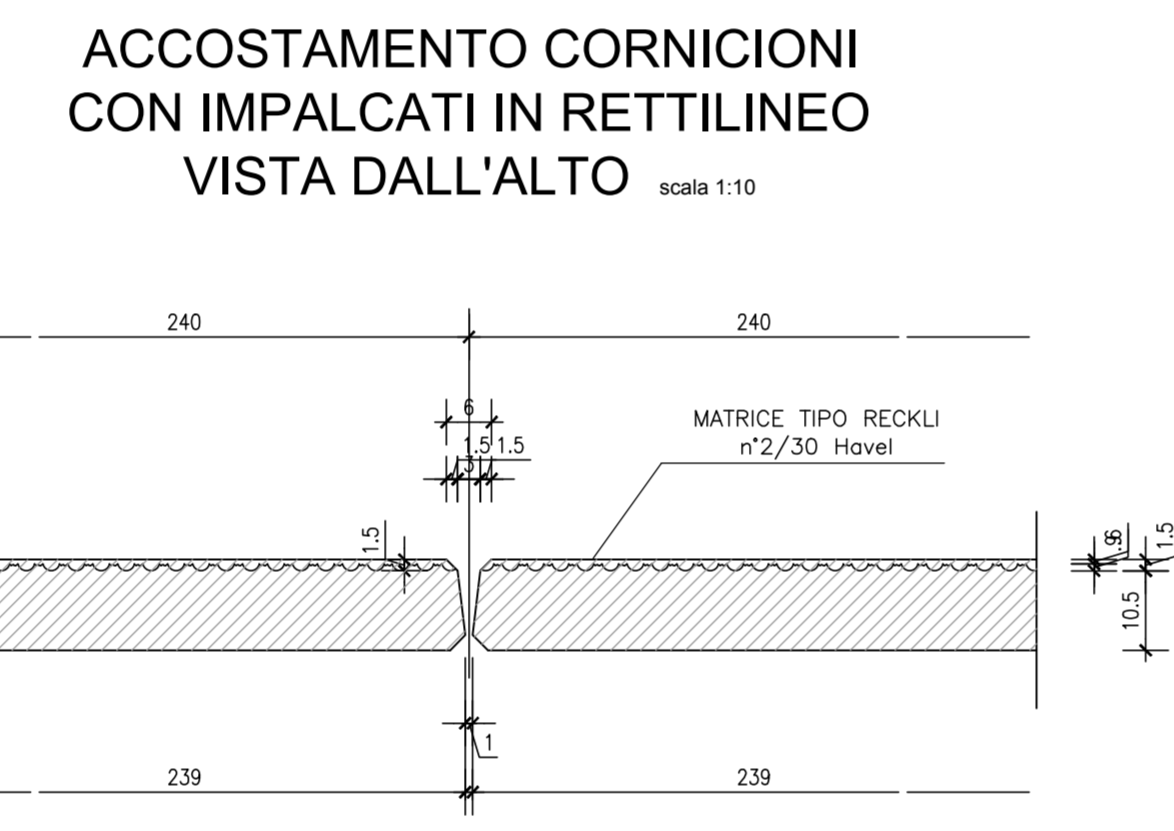
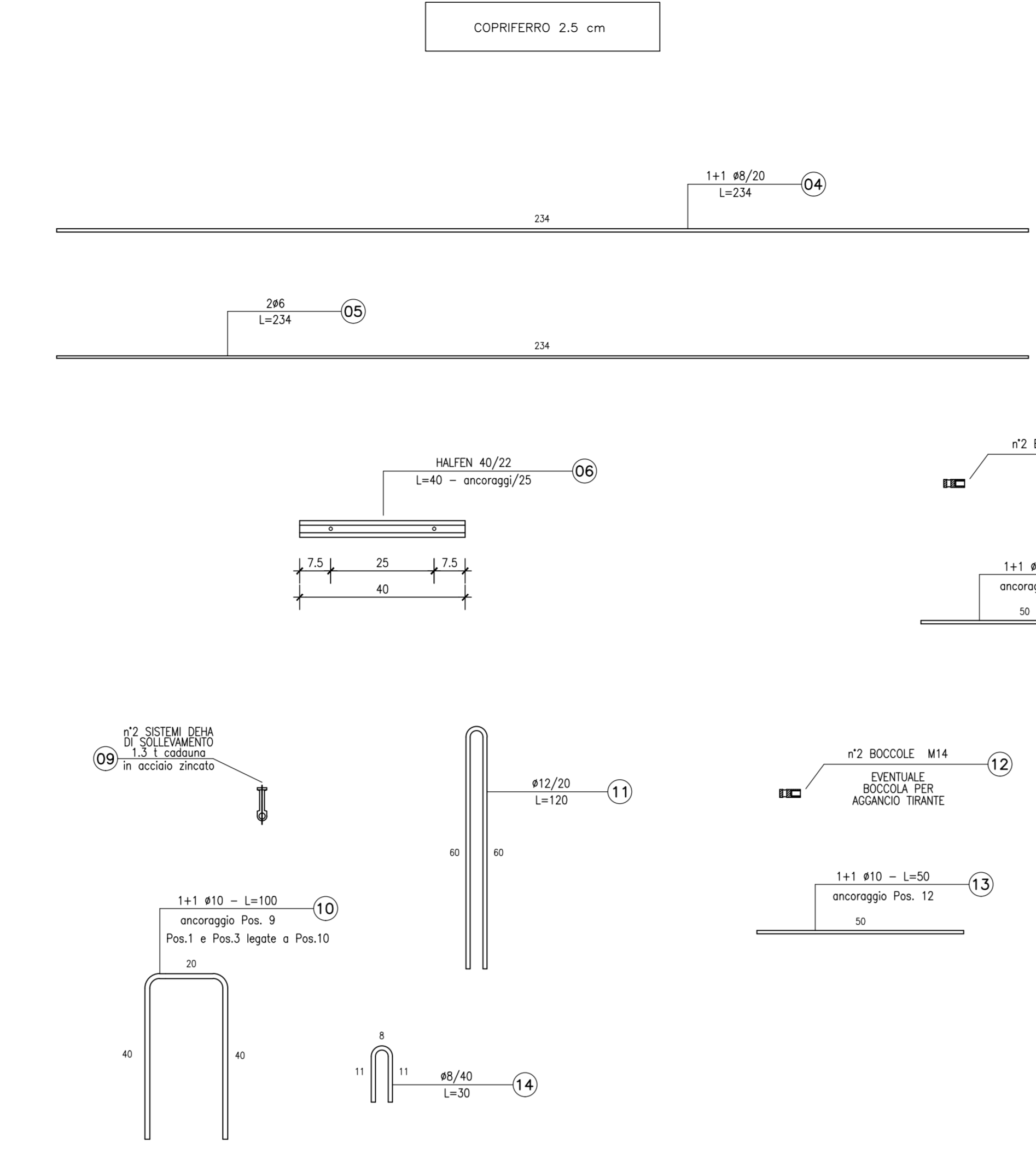


* quote da verificare in funzione all'altezza del marciapiede.
 ** quote variabili da verificare in funzione della distanza tra intradossio impalcato e velleta in modo da mantenere costante il filo inferiore della velleta

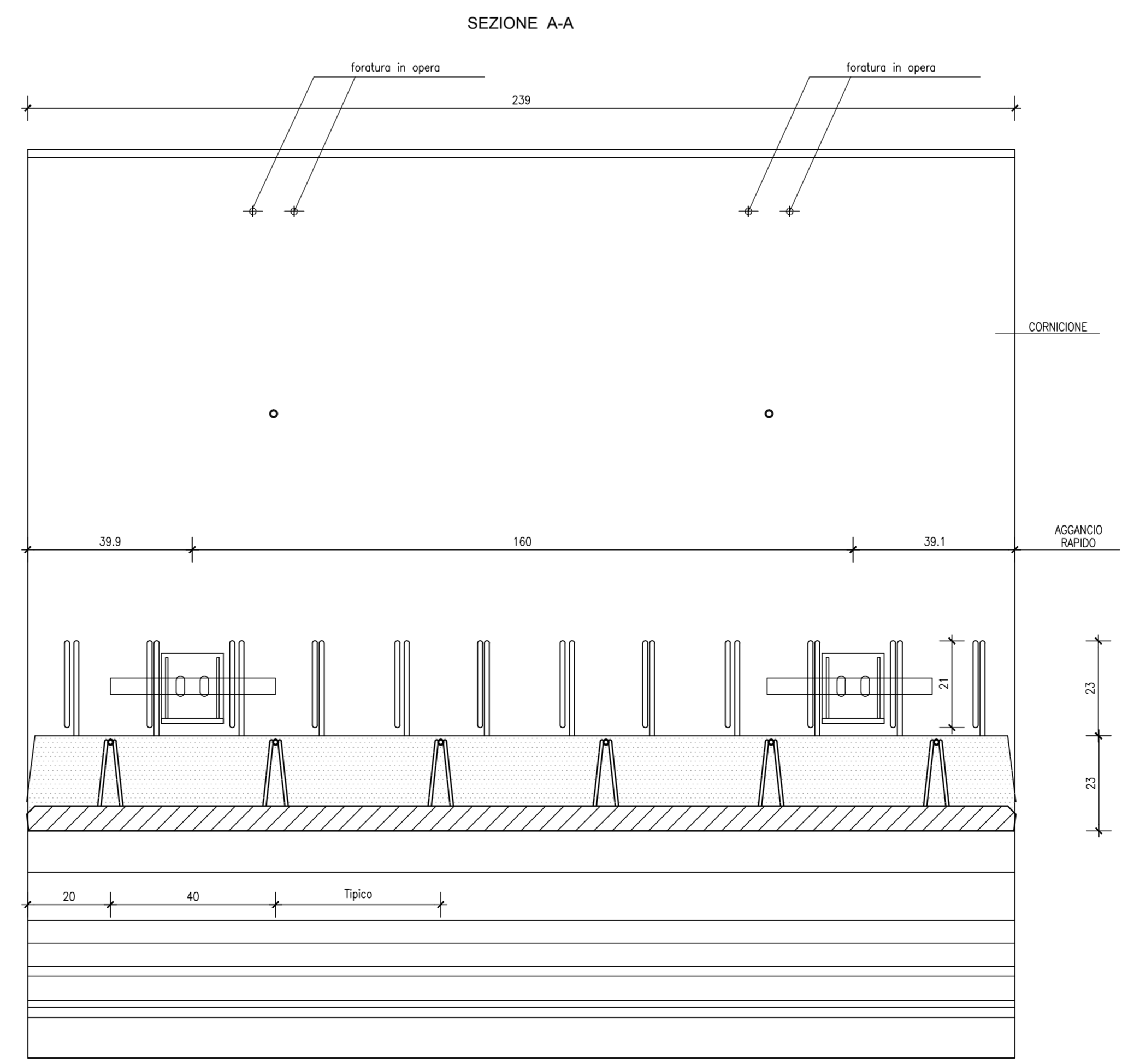


- L'altezza della velleta sul piano di calpestio del marciapiede deve essere <= 110cm;
 - quando essa sia inferiore a 100cm occorre prevedere apposito mancorrente tubolare.

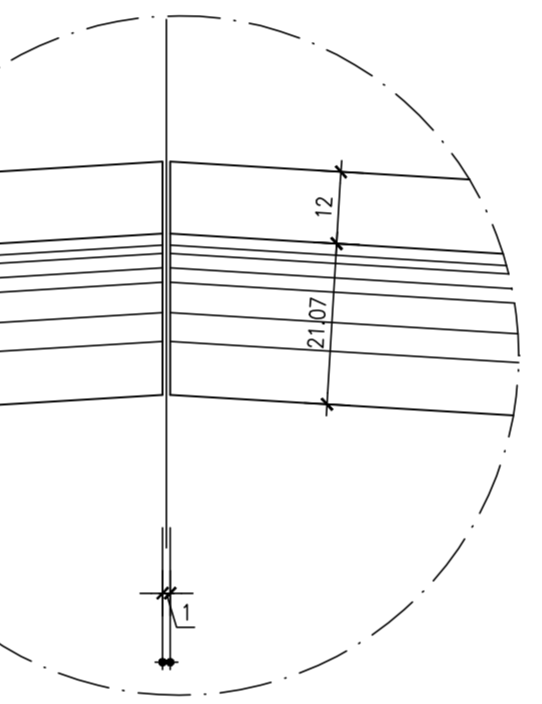
Il tratto terminale orizzontale (5 cm) della velleta deve essere realizzato leggermente inclinato verso l'esterno (angolo di circa 1° in verticale)



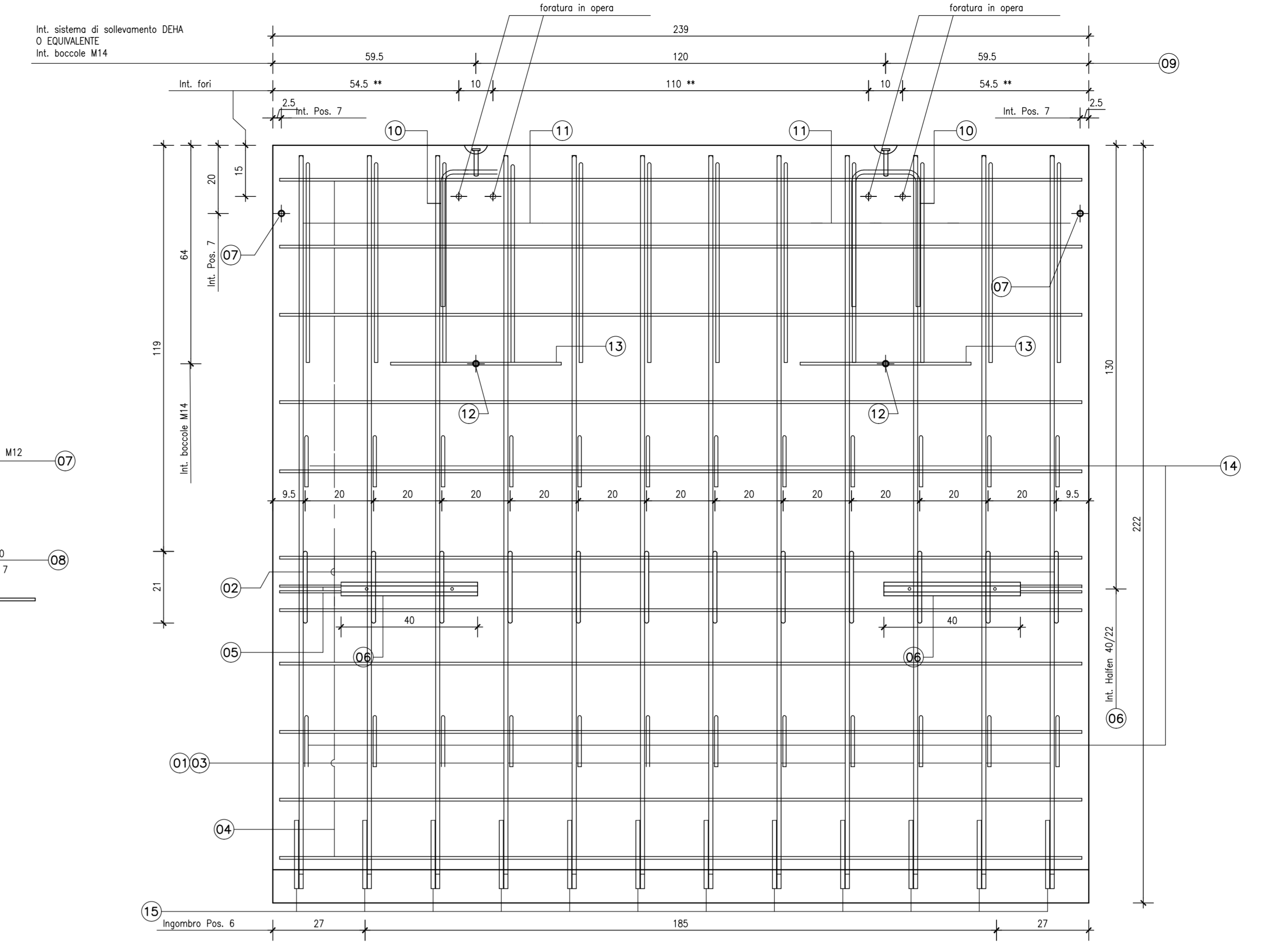
TIPOLOGIE POSA CORNICIONI scala 1:10



La matrice RECKLI utilizzata per le vellete, occorre sia posizionata nello stesso verso in tutte le corsie e sia esterne che le vellete occorrenti abbiano diverso aspetto.



N.B. Le fascele vanno realizzate in funzione del R di curvatura, in modo da avere una distanza costante, tra le vellete, di 1 cm.

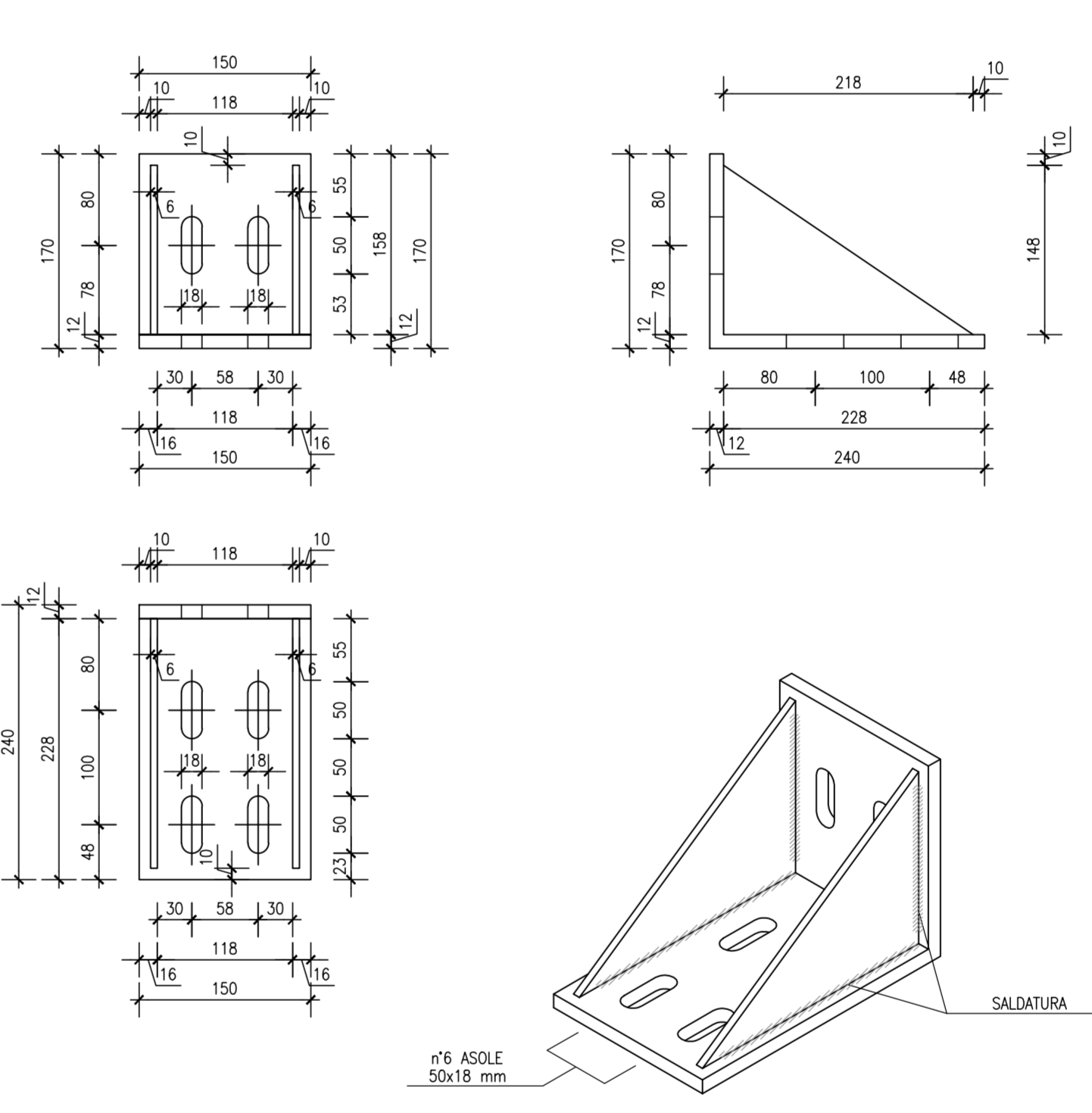


Le vellete di lunghezza non standard mantengono lo stesso tipo e passo di armatura e anche i due ancoraggi.

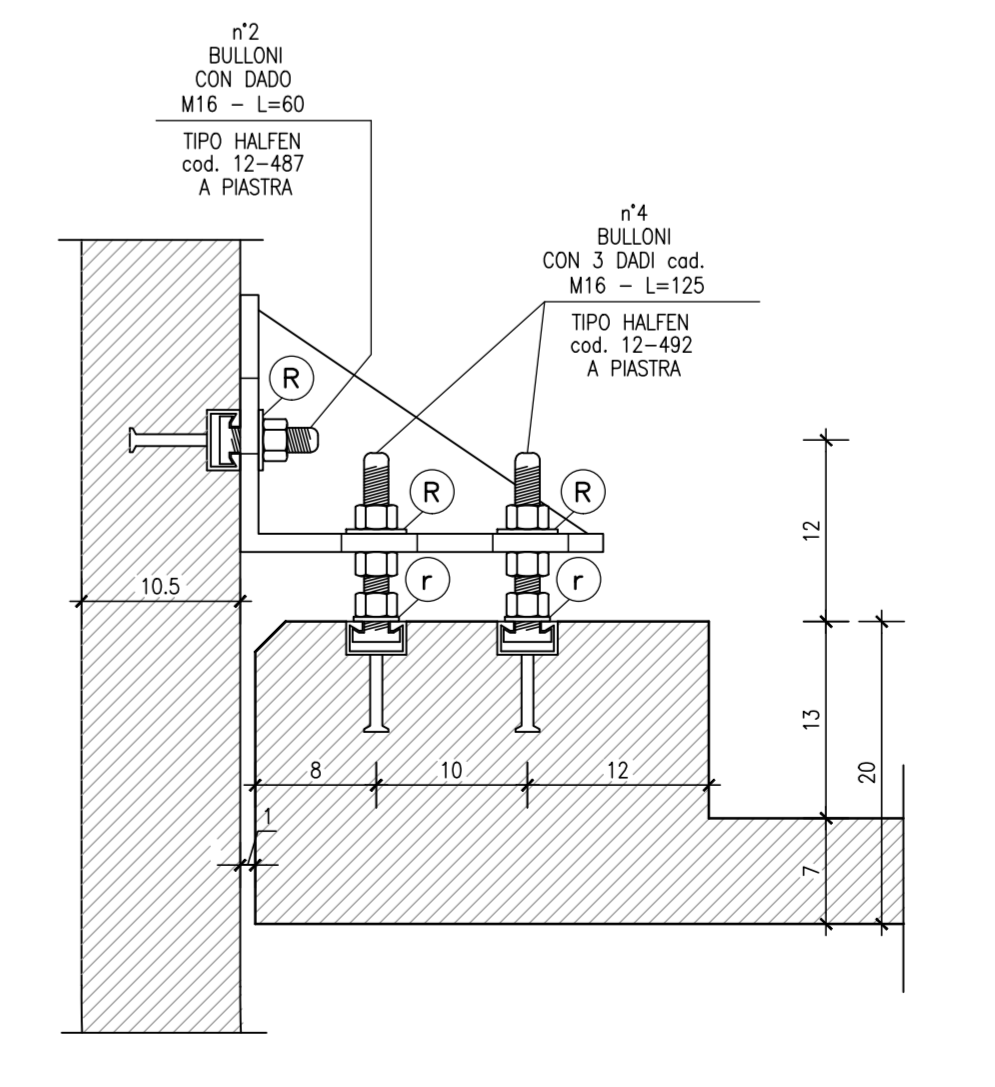
La foratura sarà eseguita in opera; la posizione esatta sarà determinata sulla base della rete parasassi.

N.B.
 I cornicioni hanno le seguenti misure:
 teorico b=240,0 cm
 reale b=239,0 cm
 Mantenere il giunto teorico g=1,0cm in fase di posa dei prefabbricati.

PARTICOLARE PIASTRA DI ASSEMBLAGGIO AGGANCI RAPIDO



PARTICOLARE ATTACCO CORNICIONE-LASTRA CON AGGANCI RAPIDO scala 1:5



NOTA
 Per la tabella materiali si fa riferimento all'elaborato IG51-00-E-CV-TT-0C00-00-001

COMMITTENTE: **RFI** RETE FERROVIARIA ITALIANA GRUPPO FERROVIE DELLO STATO ITALIANE

ALTA Sorveglianza: **ITALFERR** GRUPPO FERROVIE DELLO STATO ITALIANE

GENERAL CONTRACTOR: **COCLV** Ing. N. Mezzini

INFRASTRUTTURE FERROVIARIE STRATEGICHE DEFINITE DALLA LEGGE OBIETTIVO N.443/01
 TRATTA A.V./A.C. TERZO VALICO DEI GIOVI
 PROGETTO ESECUTIVO

Cavalferrovia Sp 152 Linea III Valico alla Pk 38+765 - Tratto 0

Particolari Costruttivi - Tav. 2

COMPAGNIA	LOTTO	FASE	ENTE	TIPO DOC.	OPERASCRIZIONE	PROGR.	REV.
IG51	04	E	CV	BZ	IV140X	105	A

Rev.	Descrizione emissione	Redatto	Data	Verificato	Data	Progettista	Data
A00	Prima emissione	COCLV	25/07/2019	COCLV	25/07/2019	A. Manacorda	25/07/2019

Nome File: IG51-00-E-CV-TT-0C00-00-000000
 CUP: F81H2000000000