

NOTE GENERALI

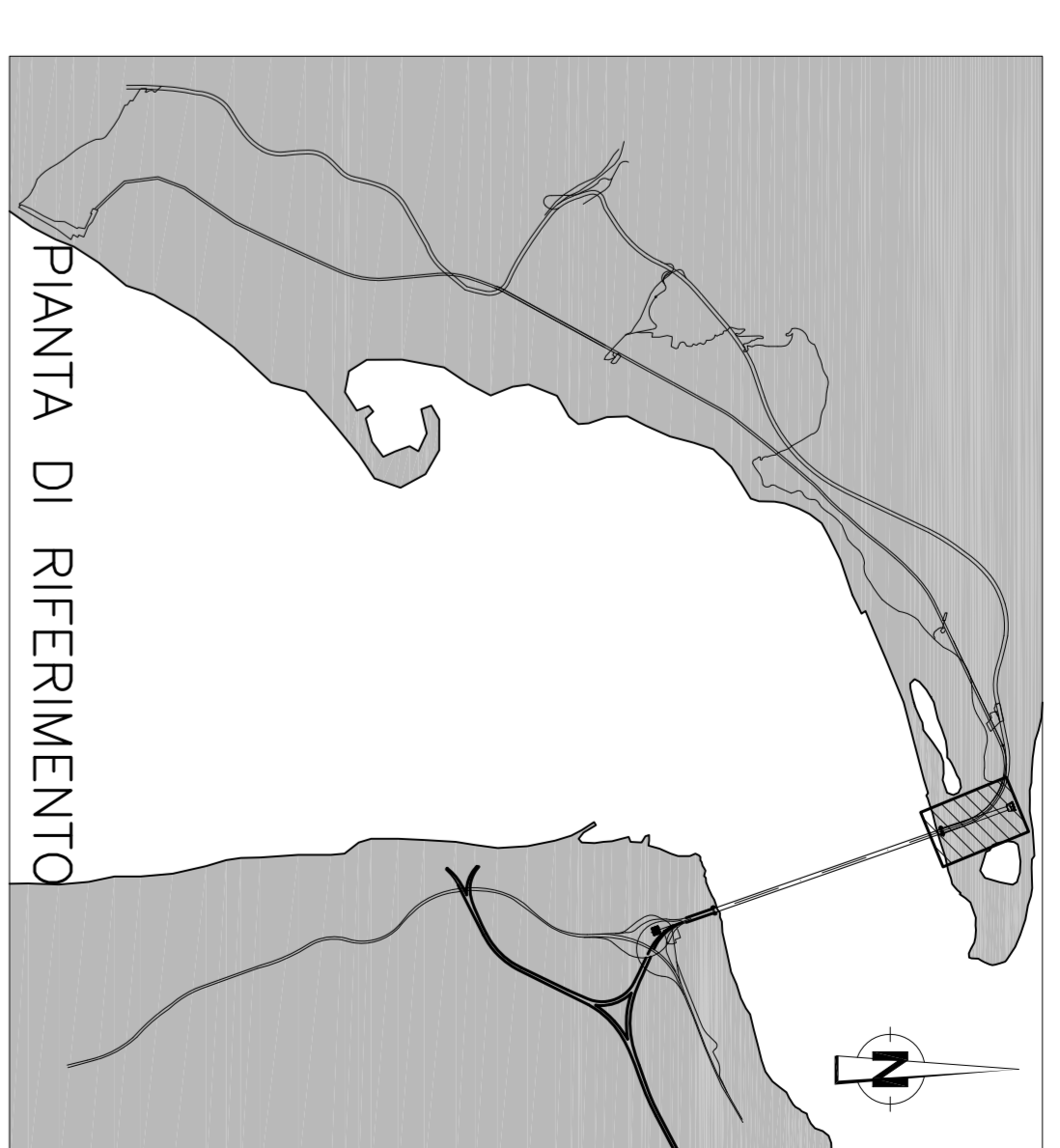


TABELLA MATERIALI

D15 - CLASSE DI ESPOSIZIONE K2	C25/20
DIFRAMMI	classe di resistenza minima a compressione
TRAVE DI TESTA	C25/20
TRAVE DI CONTRASTO	C20/15
ACCIAIO	classe di resistenza minima a compressione
COMPRESO	BRACCI PER ARMATURA
PROFILATI E PASTE	SFS25
TRIFOLI (0,6)	F110x180 W60 F110x180 W60

DIFRAMMI IN C.A. (DIFRAGGI)	DIMENSIONI 1,00m x 1,25m FINALE - 2,80m
SECONDAIO	INTERASSE 2,65m

LEGENDA	QUADRO PROGETTO
- 0,2	QUADRO SCALO
- 0,3	

FASI ESECUTIVE TRAVE DI TESTA

- SONO DI SBARCO PARZIALE PER ESECUZIONE CORREI DI GUIDA
- ESECUZIONE CORREI DI GUIDA
- SONO DI ESECUZIONE DI FRAMMENTI
- SONO DI ESECUZIONE DI FRAMMENTI E SCALO DI BASSO PER L'ESECUZIONE DELLA TRAVE DI TESTA DEI DIFRAMMI IN C.A.
- REALIZZAZIONE TRAVE IN TESTA IN C.A.

FASI ESECUTIVE TIRANTI

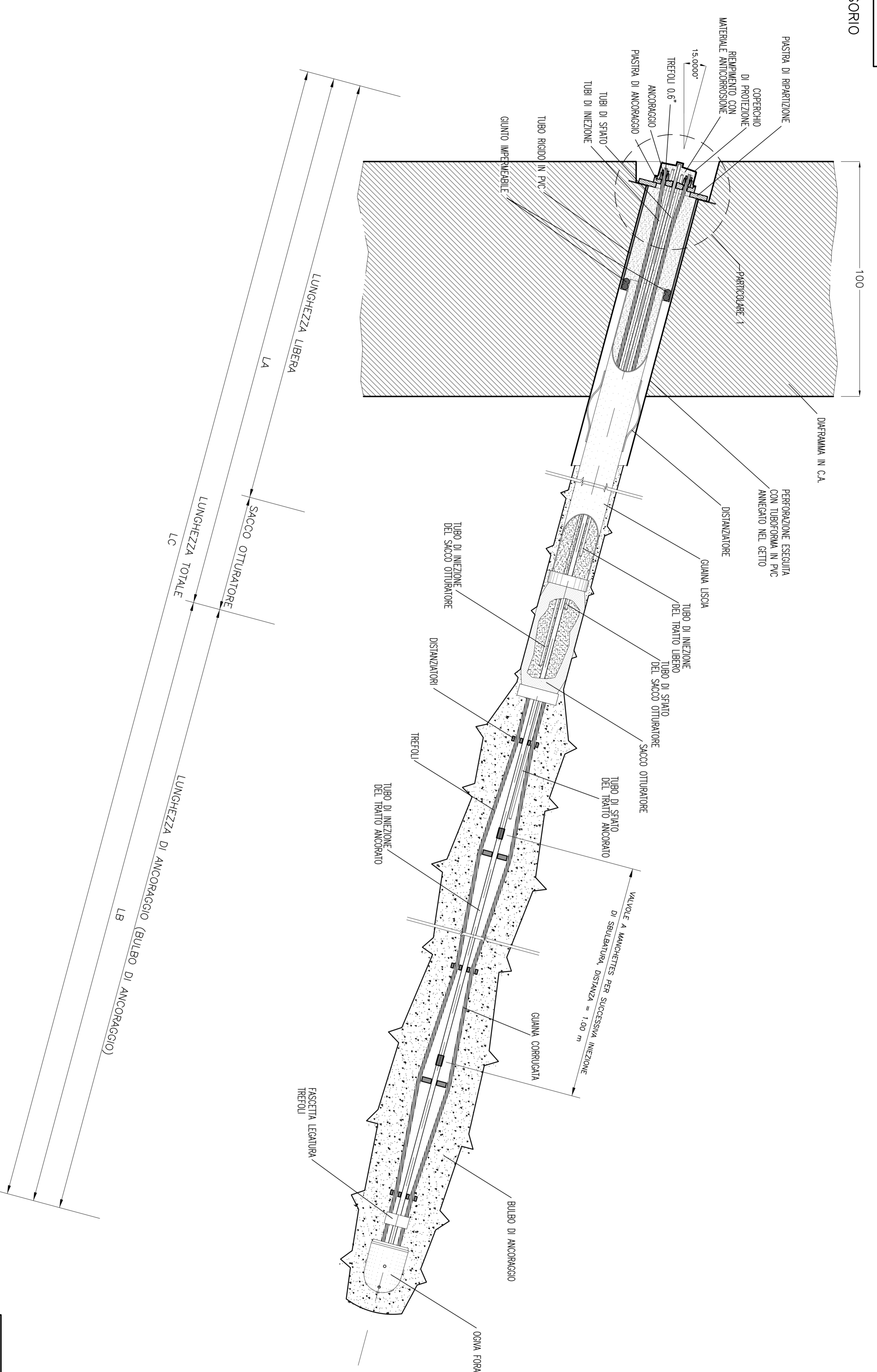
- ESECUZIONE DEI TIRANTI DONNA' MANINE SECONDO LE SECONDE FASE

- PREPARAZIONE SECONDO GEOMETRIE DI PROGETTO
- POSIZIONE IN OPERA DEI TIRANTI, DONO DI ORIZZONTAZIONE E CANNE PER LA SUCCESSIVA INIEZIONE DEL BULBO DI ANCORAGGIO
- INIEZIONE PER LA FORMAZIONE DEL BULBO DI ANCORAGGIO DELLA LUNGHEZZA PREVISTA IN PROGETTO
- INIEZIONE SECONDARIA NELLA PARTE LIBERA DEL TIRANTE
- TENDINA E FISSAGGIO DEL TIRANTE
- PRIMA DI PROCEDERE AL FISSAGGIO DELLA TESTA, SARÀ NECESSARIO ATTERRERE LA TRAVE DI CONTRASTO PER LA REALIZZAZIONE DEL BULBO DI ANCORAGGIO (VALORE 72 00KG)
- QUALORA, A SEGUITO DELLE PRIME FASI DI BERSO SI EVIDENZIASSE LA PRESSIONE DI ACQUA DOVREMO ESSERE INTERESSATI DERIVARLA AD INTERESSARE L'INTERO FRONTO DI SONO DELLA PARAVIA

TIRANTE A TREFOLE IN ACCIAIO

SCALA 1:10

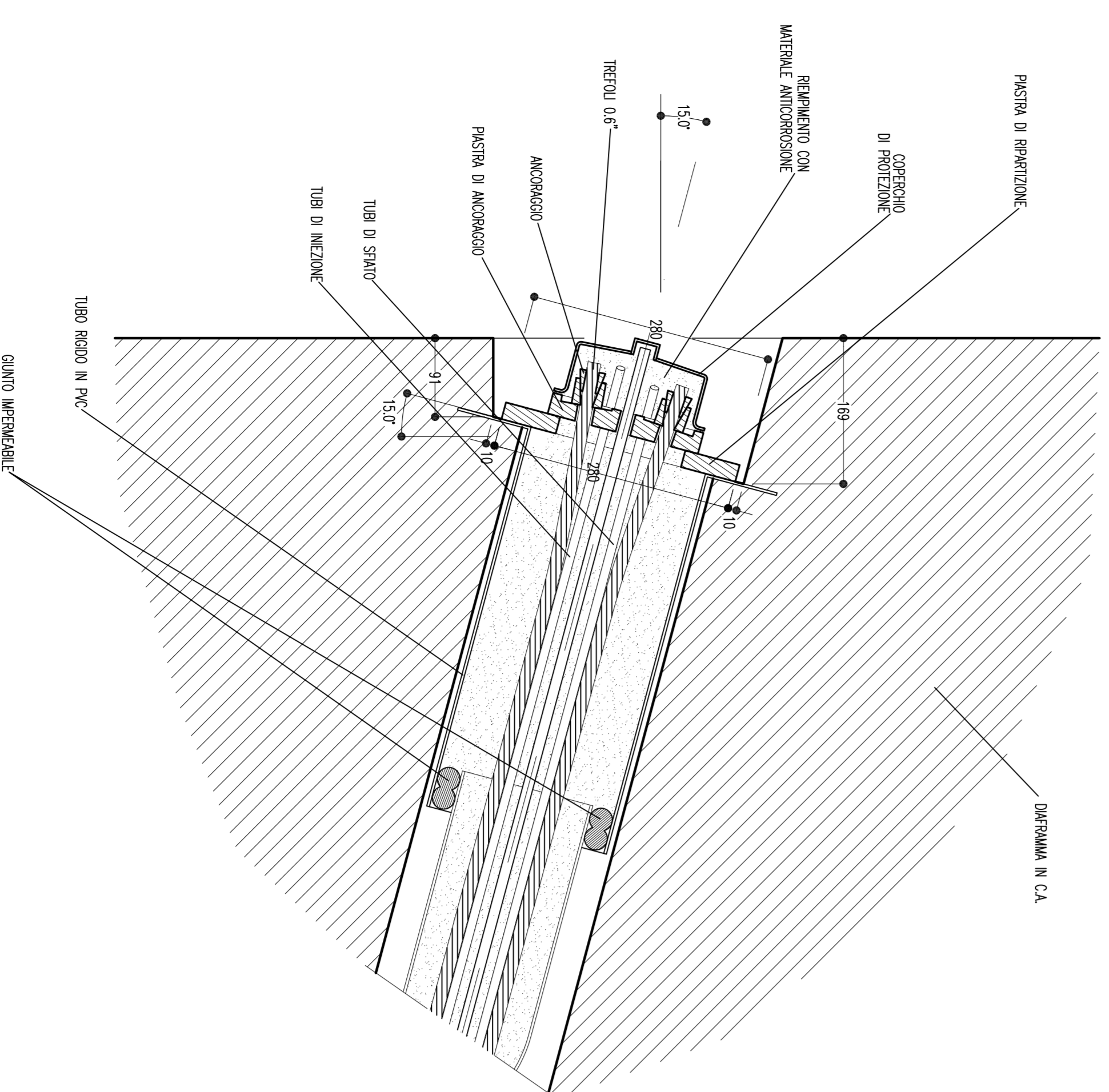
TIRANTE DI TIPO PROVVISORIO



PARTICOLARE 1

SCALA 1:3

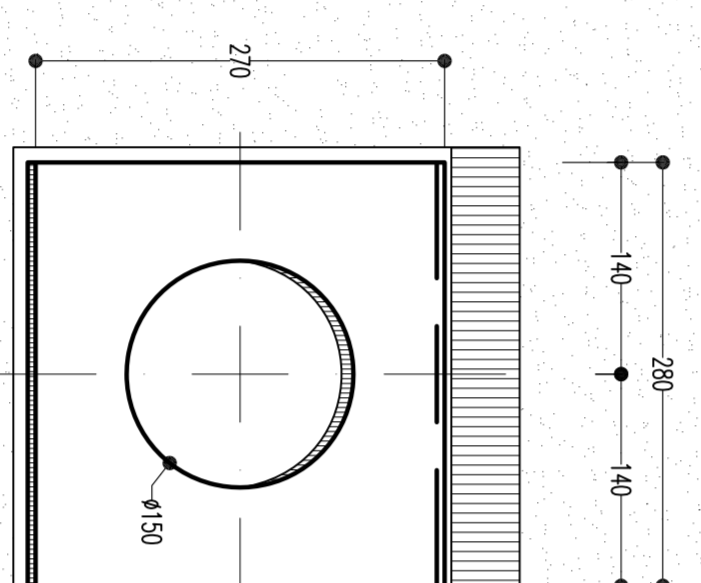
PER INCLINAZIONI 15°



VISTA A

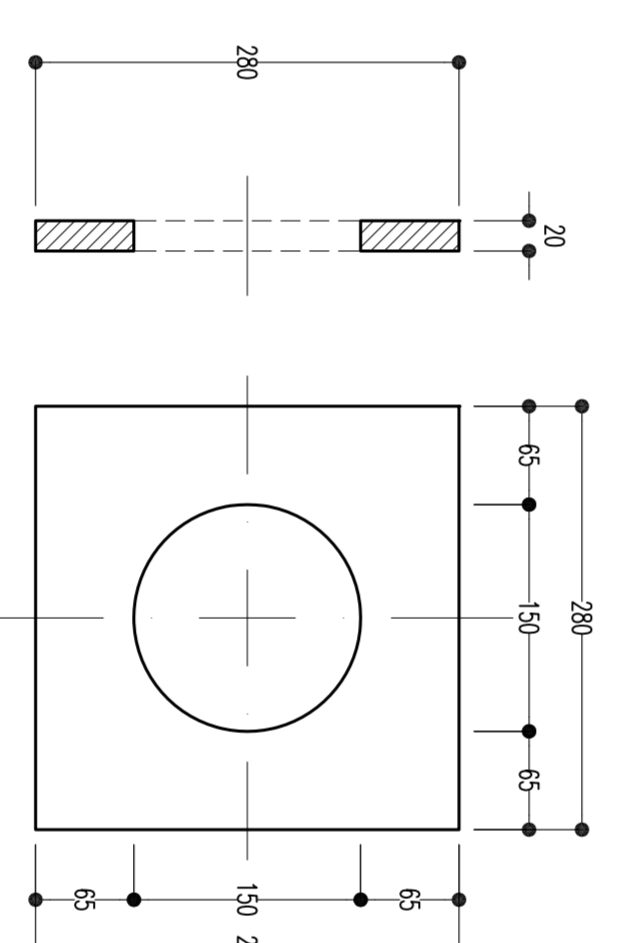
SCALA 1:3

PER INCLINAZIONI 15°



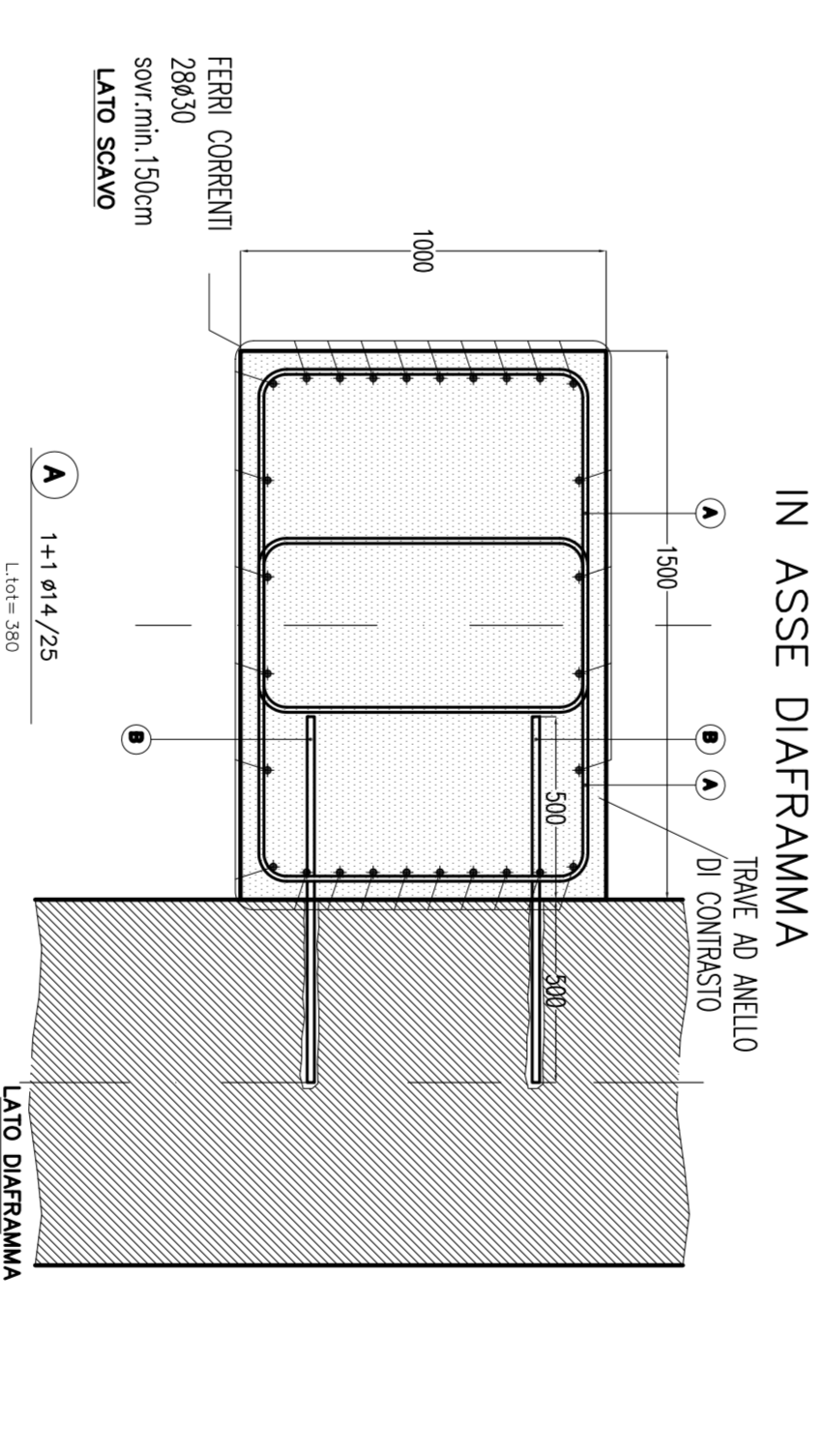
PIASTRA DI RIPARTIZIONE

SCALA 1:3



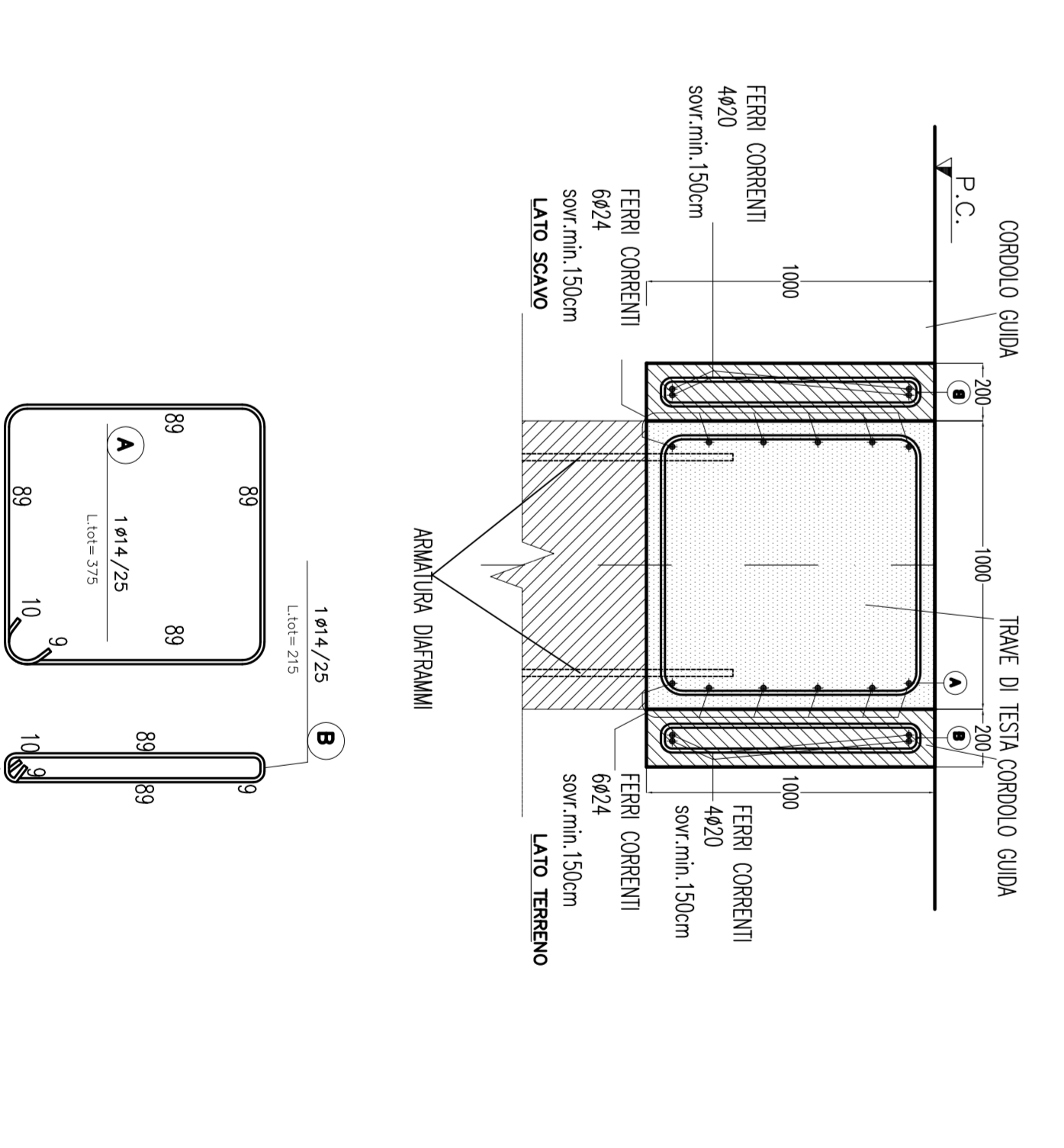
TRAVI DI CONTRASTO AD ANELLO

SCALA 1:20



TRAVE DI TESTA CON CORDOLI GUIDA

SCALA 1:20

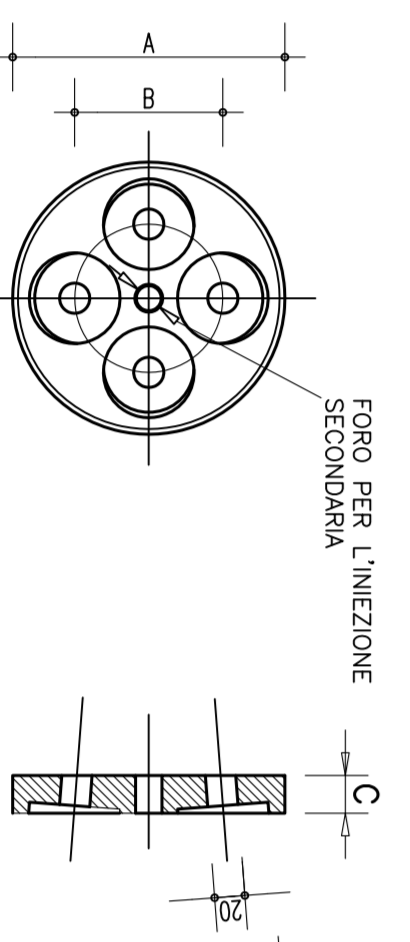


PIASTRA DI ANCORAGGIO

SCALA 1:3

ATTREZZATA CON BOCCOLE ORIENTABILI

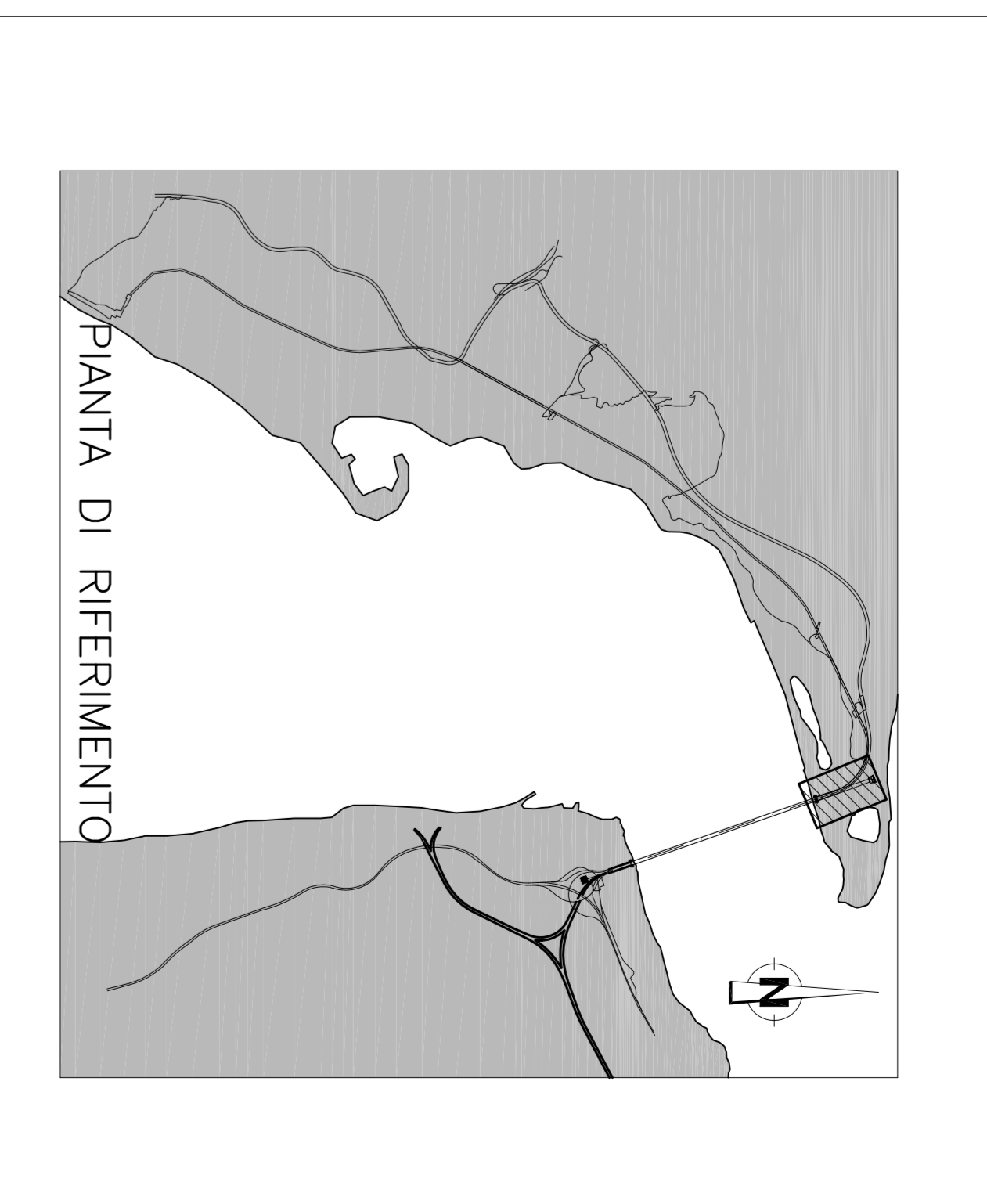
VISTA E SEZIONE



LE PIASTRE DI ANCORAGGIO PERIBILI IN COMMERCIO DOVRANNO RISPONDERE ALLE SEGUENTI DIMENSIONI MASSIME E MINIME COMPATIBILI CON LA TESTATA DI ANCORAGGIO:

A = 180 mm MINIMO
B = 180 mm MINIMO
C = 25 mm MINIMO

OPERAZIONE DI SOSTEGNO - PARTICOLARI COSTRUTTIVI



OPERA DI ATTRAVERSAMENTO

SOTTOSTRUTTURE FONDAZIONI DELLE TORRI TORRE SICILIA

PROGETTO DEFINITIVO

PROGETTO DEFINITIVO

PROGETTO DEFINITIVO

PROGETTO DEFINITIVO

PROGETTO DEFINITIVO

PROGETTO DEFINITIVO

PROGETTO DEFINITIVO

PROGETTO DEFINITIVO

PROGETTO DEFINITIVO

PROGETTO DEFINITIVO

PROGETTO DEFINITIVO

PROGETTO DEFINITIVO

PROGETTO DEFINITIVO

PROGETTO DEFINITIVO

PROGETTO DEFINITIVO

PROGETTO DEFINITIVO

PROGETTO DEFINITIVO

PROGETTO DEFINITIVO

PROGETTO DEFINITIVO

PROGETTO DEFINITIVO

PROGETTO DEFINITIVO

PROGETTO DEFINITIVO

PROGETTO DEFINITIVO

PROGETTO DEFINITIVO

PROGETTO DEFINITIVO

PROGETTO DEFINITIVO

PROGETTO DEFINITIVO

PROGETTO DEFINITIVO

PROGETTO DEFINITIVO

PROGETTO DEFINITIVO

PROGETTO DEFINITIVO

PROGETTO DEFINITIVO

PROGETTO DEFINITIVO

PROGETTO DEFINITIVO

PROGETTO DEFINITIVO

PROGETTO DEFINITIVO

PROGETTO DEFINITIVO

PROGETTO DEFINITIVO

PROGETTO DEFINITIVO

PROGETTO DEFINITIVO

PROGETTO DEFINITIVO