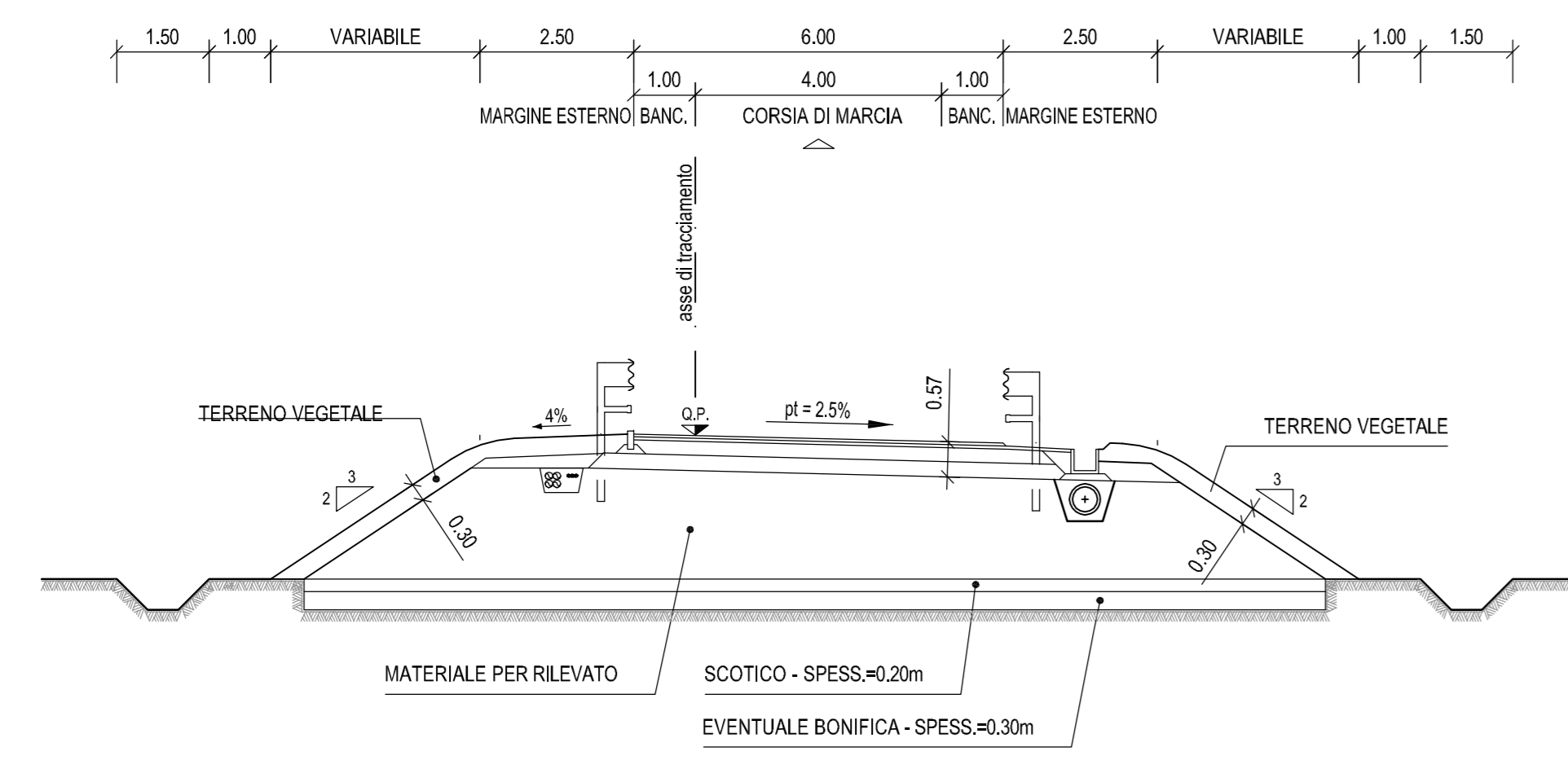
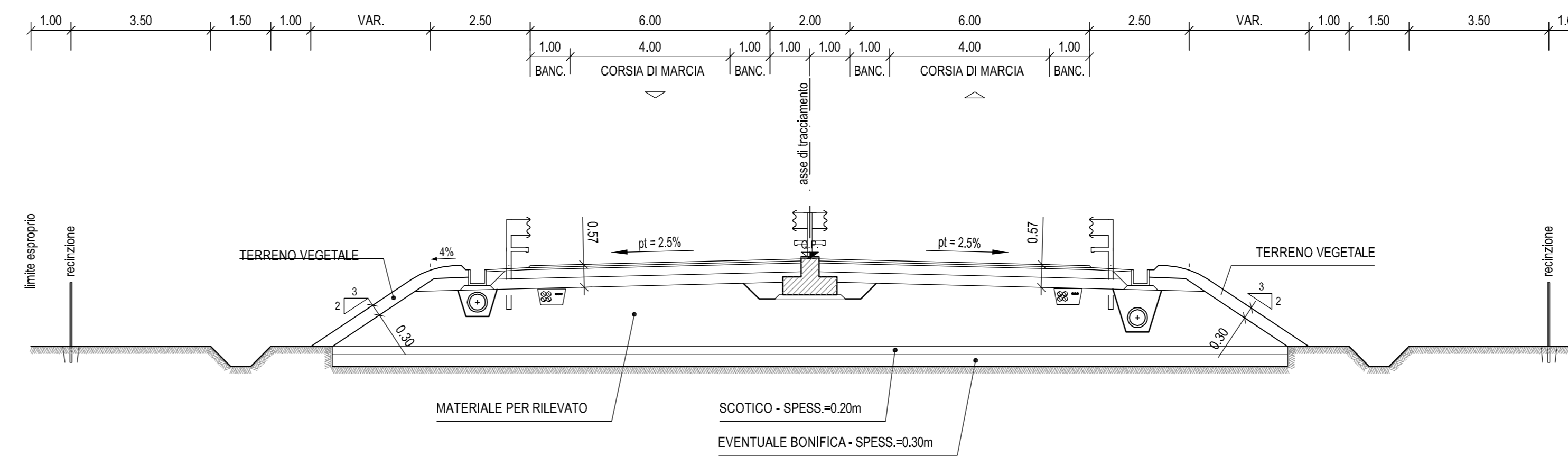


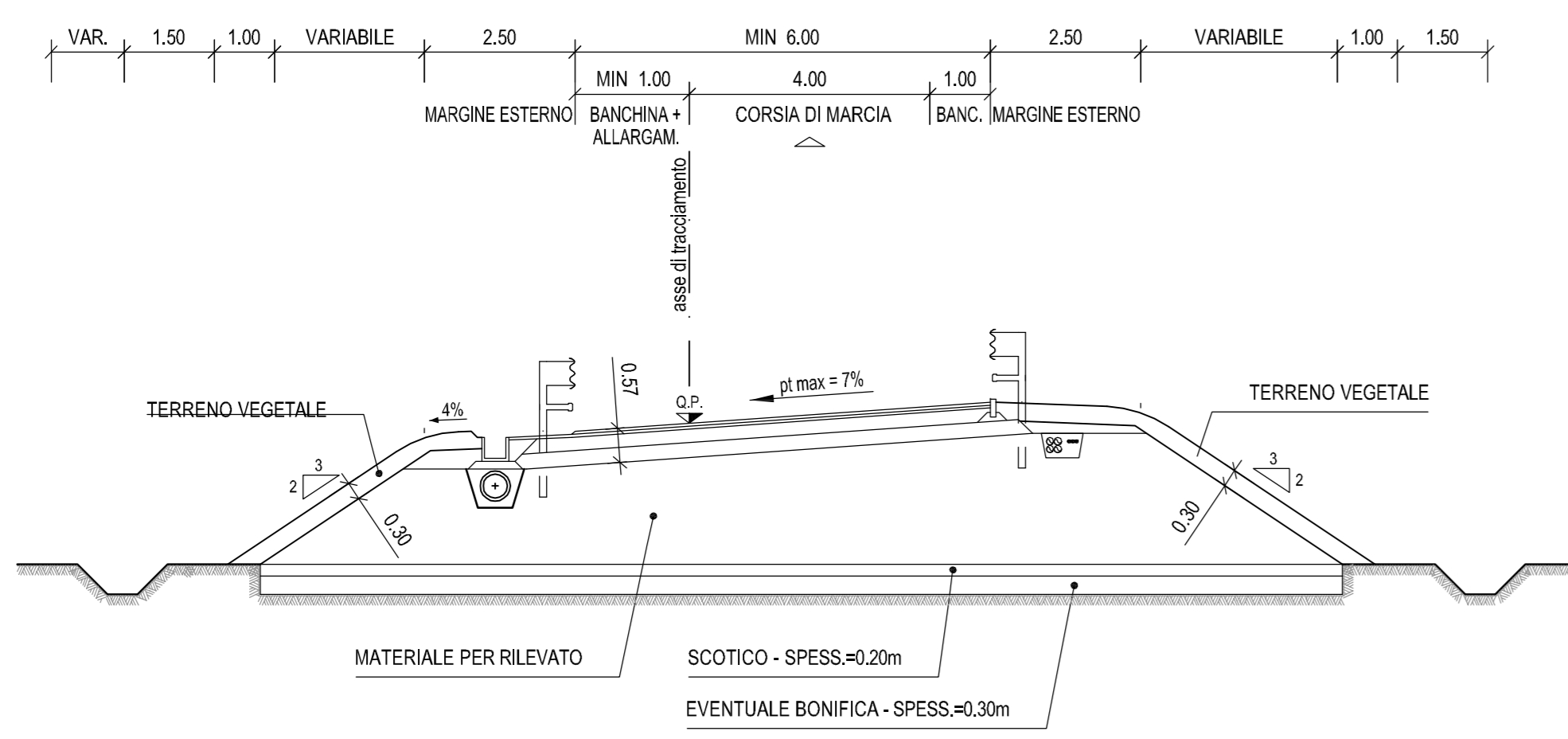
**RAMPA MONODIREZIONALE DI SVINCOLO
SEZIONE TIPO IN RETTIFILLO IN RILEVATO**



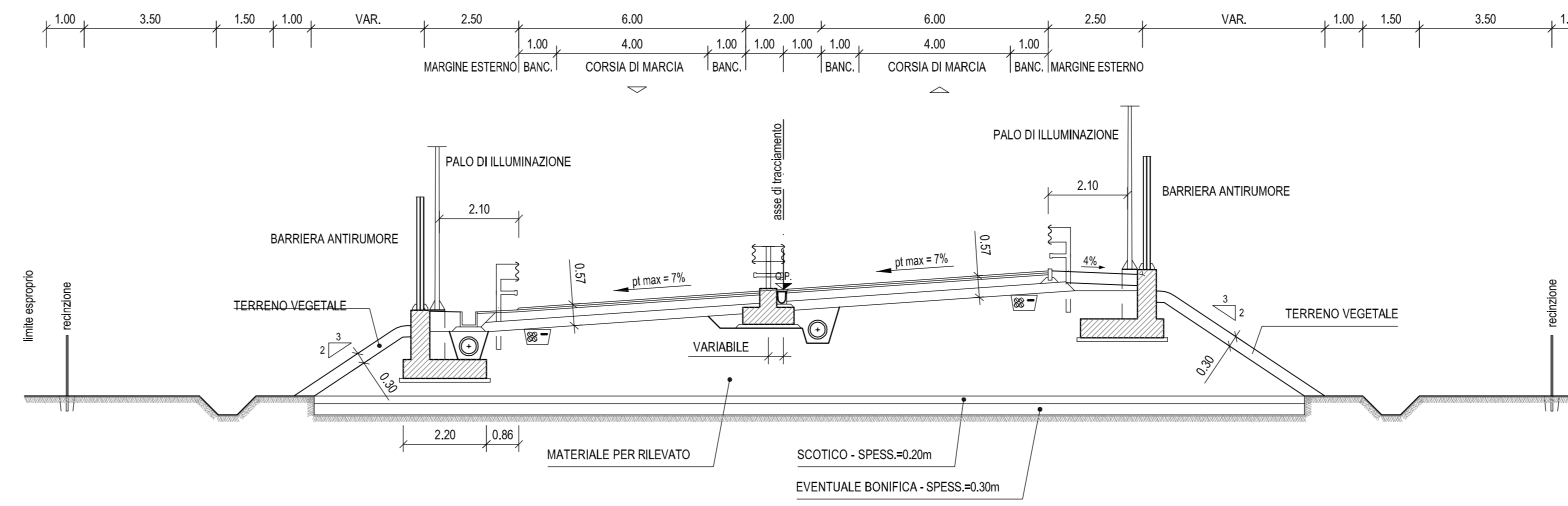
**RAMPA BIDIREZIONALE DI SVINCOLO
SEZIONE TIPO IN RETTIFILLO IN RILEVATO**



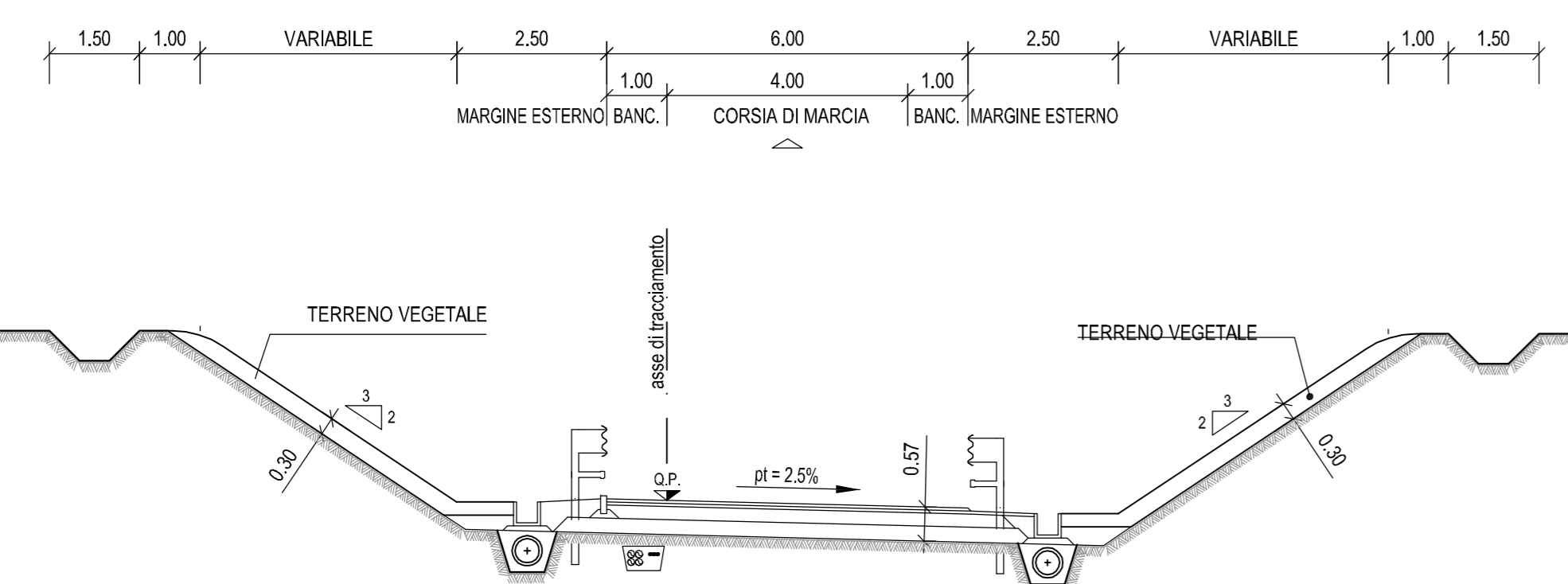
**RAMPA MONODIREZIONALE DI SVINCOLO
SEZIONE TIPO IN CURVA IN RILEVATO**



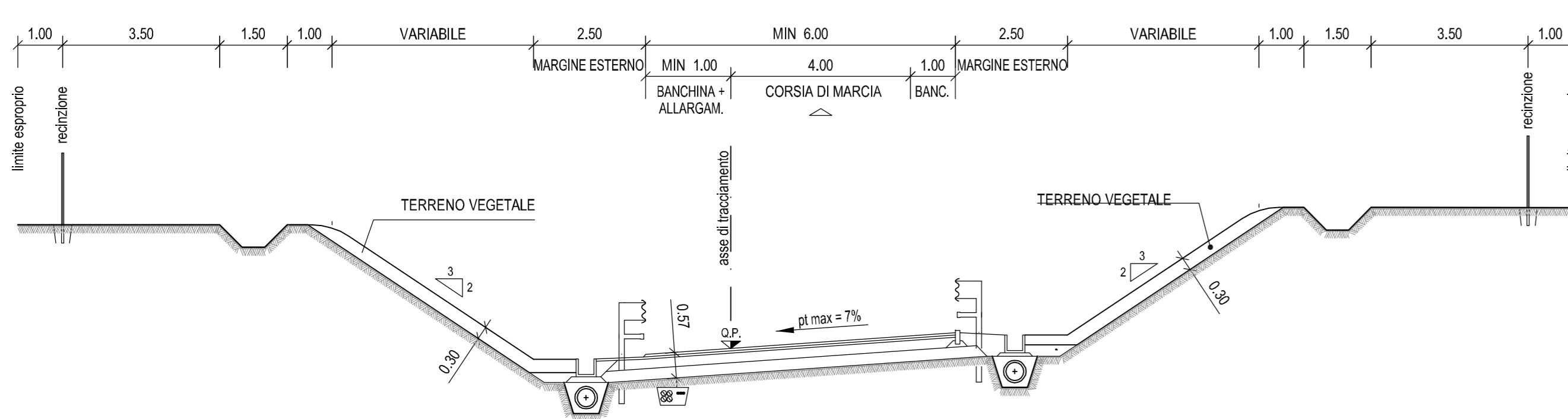
**RAMPA BIDIREZIONALE DI SVINCOLO
SEZIONE TIPO IN CURVA IN RILEVATO**



**RAMPA MONODIREZIONALE DI SVINCOLO
SEZIONE TIPO IN RETTIFILLO IN SCAVO**

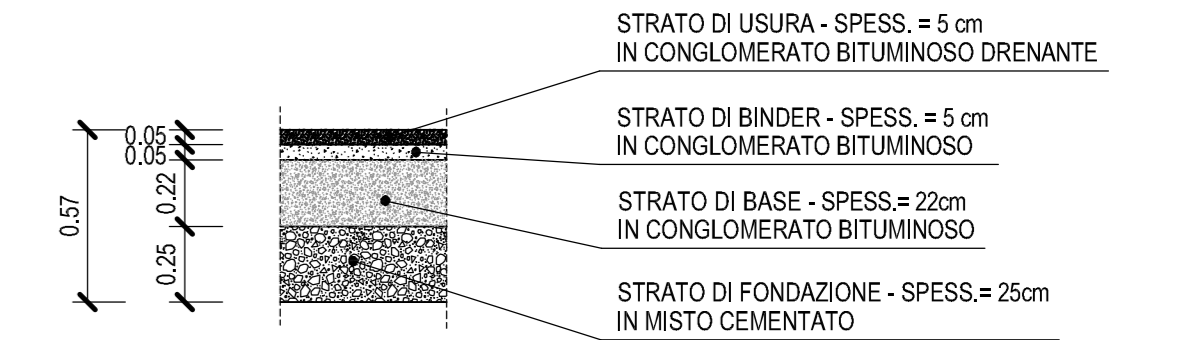


**RAMPA MONODIREZIONALE DI SVINCOLO
SEZIONE TIPO IN CURVA IN SCAVO**



LEGENDA

PAVIMENTAZIONE SEMIRIGIDA



IMPIANTISTICA



**AUTOSTRADA VALDASTICO
A31 NORD**

**1° LOTTO
Piovene Rocchette - Valle dell'Astico**

PROGETTO DEFINITIVO

COMMITTENTE



FUNZIONE PROGETTO VALDASTICO

CIP 0201 3006 6005
WBS RES.5N11
CONMESSA 0161

CAPOCOMMESSA
PER LA PROGETTAZIONE
Dott. Ing. Pier Mauro Moschi

PRESTATORE DI SERVIZI:
CONSORZIO RAETIA



RAPPRESENTANTE: Dott. Ing. Alberto Scotti

RESPONSABILE DELL'INTERAZIONE
TRA LE PRESSIONI SPECIALISTICHE:
Technical S.p.A. - Dott. Ing. Valter Basso



ELABORATO: SVILUPPO PROGETTUALE CONSEGUENTE ALLE INDICAZIONI MIBAC E RV
Progetto stradale
Asse Autostradale
Sezioni caratteristiche - Tav. 3 di 3

Progressivo: **22 05 01 004 00**

Rev.	Data	Descrizione	Redazione	Controllo	Approvazione	SCALA:
01	05/21	PRIMA GIORNATA	TECNICA - PAVIMENTI	VIRALE	ARENGO	1:100
						NOME FILE: J16L1_22_05_01_004_003_000.dwg
						DL PROJ. RS. DI. RE. J16L1_22_05_01_004_003_000_00

LA PRESENTAZIONE DEL PROGETTO... (small text at the bottom of the page)